

AIRES VOLCANIQUES ET FORESTIERES DE MARTINIQUE

Projet d'inscription sur la liste du
Patrimoine Mondial UNESCO

Collectivité
Territoriale
de Martinique



Le patrimoine mondial

- La *politique du patrimoine mondial* (PM) s'appuie sur la convention de **1972** sous l'égide de l'UNESCO (Organisation des Nations unies pour l'Education, la Science et la Culture) pour la préservation des biens **naturels et culturels**.

➤ **favoriser la paix** et les **échanges** entre les cultures et sensibiliser les peuples sur l'importance de préserver le patrimoine mondial

- **Patrimoine Mondial**, (= patrimoine de l'humanité) : désigne les biens présentant une *Valeur Universelle Exceptionnelle* inscrits sur une **liste** établie par le comité du patrimoine mondial de l' (**UNESCO**).



Versailles, France

L'ambition première de la convention est la protection

Valeur Universelle Exceptionnelle

« Une importance culturelle et/ou naturelle tellement exceptionnelle qu'elle transcende les frontières et qu'elle présente le même caractère inestimable pour les générations actuelles et futures de l'ensemble de l'humanité (§ 49). »

Principes : un bien doit être défini par sa **VUE**,
répondant aux 3 principes suivants : **critères, intégrité,**
gestion

VALEUR UNIVERSELLE EXCEPTIONNELLE


Le bien répond
à un
ou plusieurs
des critères
relatifs
au patrimoine
mondial

Le bien répond
aux conditions
d'intégrité
(et, le cas
échéant,
d'authenticité)

Le bien satisfait
aux
prescriptions
en matière
de protection
et de gestion

Principes

Les 10 critères de la convention

- (i) Un **chef d'œuvre** de la création humaine
 - (ii) Un lieu d'un **échange** d'influences
 - (iii) Un témoignage sur une **tradition culturelle**
 - (iv) Un type de **construction** ou de **paysage**
 - (v) Un exemple de l'**utilisation traditionnelle** de la terre, de la mer
 - (vi) Un **événement** ou des traditions vivantes
- _____
- (vii) La **beauté naturelle**
 - (viii) Un stade de l'**histoire de la Terre**
 - (ix) Un exemple de l'**évolution de la vie**
 - (x) Une **faune et une flore** exceptionnelles
- culturels
naturels
- 

Répartition des sites

1007 biens inscrits

└─ 779 culturels

└─ 197 naturels

└─ 31 mixtes

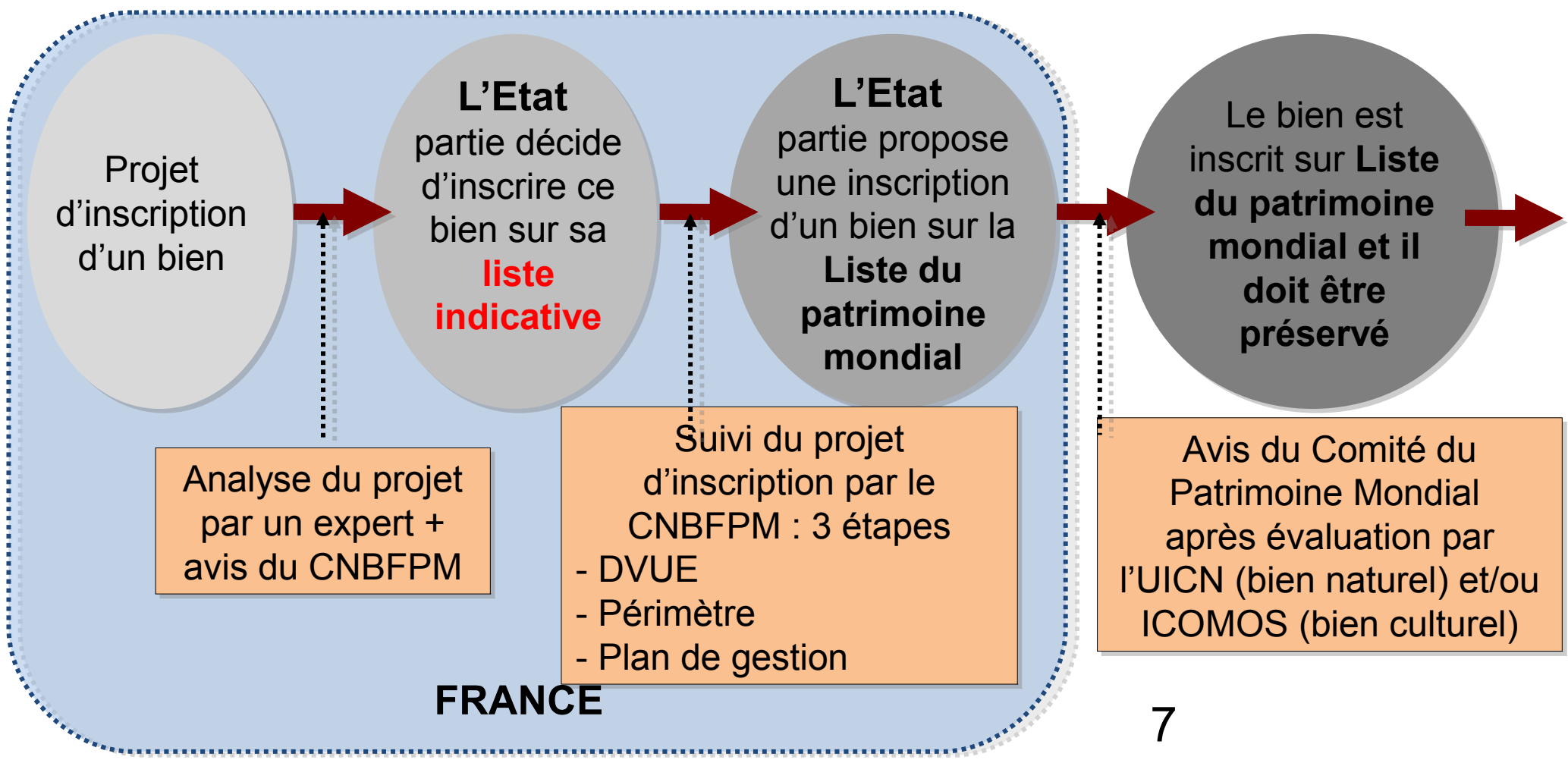
161 Etats Parties



- Des priorités internationales :
- **naturel**, mixte,
 - transfrontaliers/transnationaux,
 - Afrique, Pacifique, **Caraïbes**...



■ Naturels
■ Mixtes
■ Culturels



LE PROJET MARTINIQUEAIS

Des atouts :

- Un **bien naturel**
- Dans une des **zones prioritaires** du PM
- Une étude UICN internationale identifie la Martinique dans les carences du PM (**Hot Spot de biodiversité**) et parmi les 100 aires les plus irremplaçables au monde



- Inscription sur la liste indicative de la France : **avril 2014**

Deux critères naturels :

- **Géologie, critère viii** : « être des exemples représentatifs des grands stades de l'histoire de la terre, de **processus géologiques** en cours dans le développement des formes terrestres ayant une grande signification ».
- **Biodiversité, critère x** : « contenir les **habitats naturels** les plus représentatifs et les plus importants pour la **conservation** in situ de la diversité biologique, y compris ceux où survivent des **espèces menacées** ayant une valeur universelle exceptionnelle ».

Critère viii : Le Volcanisme

- **Un volcan iconique ayant servi la science : La Montagne Pelée**
- **Volcanisme du Mont Conil et de la Montagne Pelée**



- **Volcanisme des Pitons du Carbet** : seuls 2 sites de ce type existent au monde



Pitons du Carbet



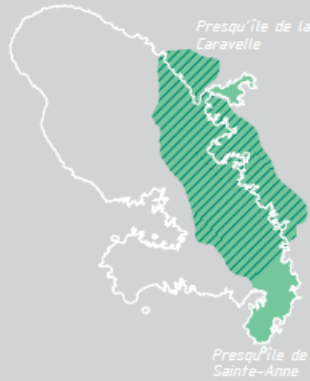
Pitons de Ste Lucie

- L'arc volcanique martiniquais : Une histoire géologique de 25 Ma

L'île actuelle



Début du fonctionnement de l'arc récent
23 Ma



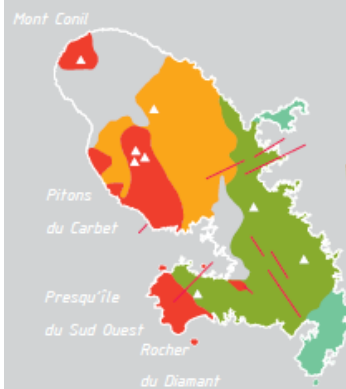
Synthèse du volcanisme fissural du Miocène,
de 17 à 7 Ma



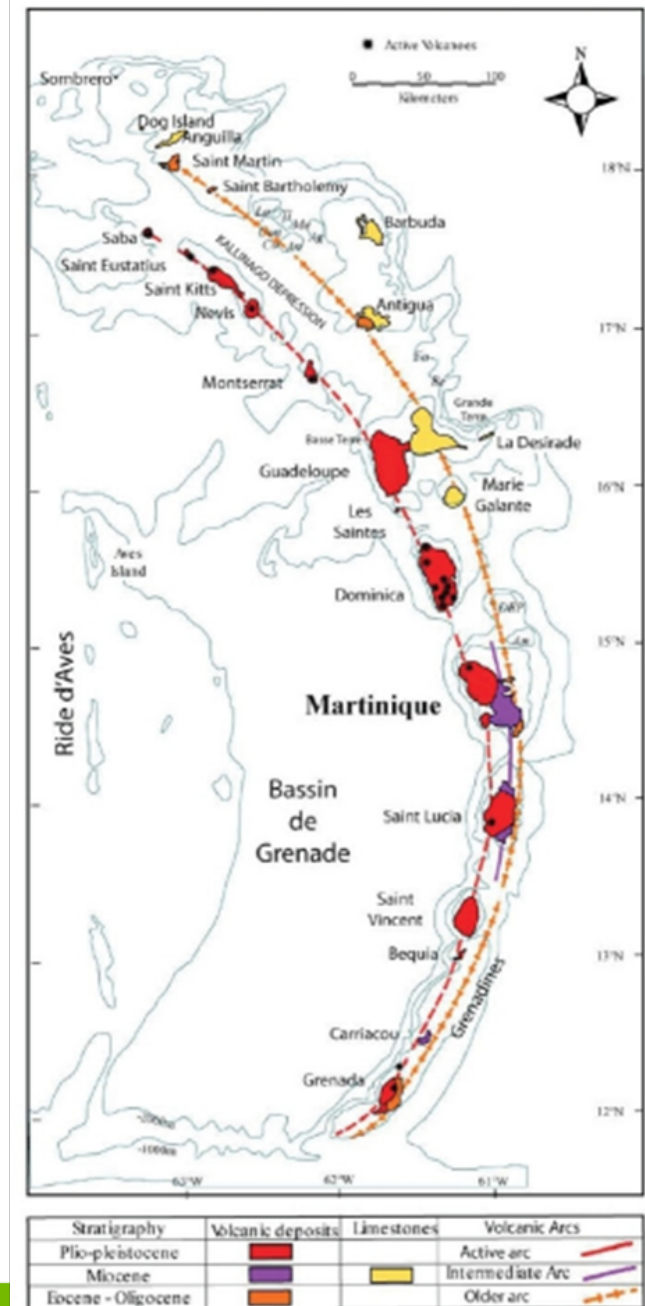
Volcanisme du Morne Jacob
2,7 à 2,25 Ma



Volcanisme du sud ouest
3 Ma à 0,4 Ma
Volcanisme du Carbet
1 Ma à 0,3 Ma
Volcanisme du Mont Conil
0,4 à 0,2 Ma



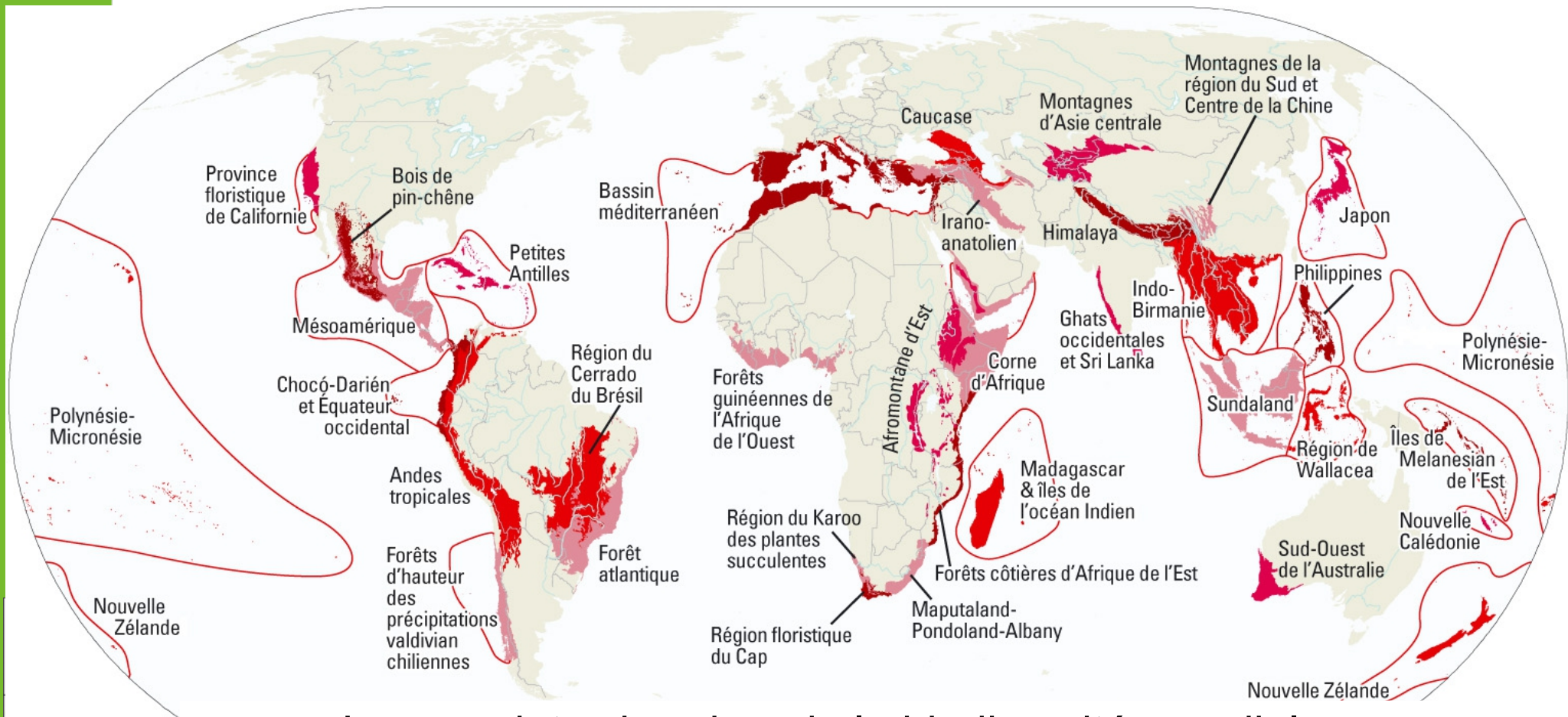
Volcanisme de la Montagne Pelée
Depuis 0,2 Ma



Critère x : La biodiversité

- Le bien se situe **dans les grandes écorégions prioritaires** pour la conservation de la biodiversité

Hot Spot - Global 200 - Important Bird areas - Key Biodiversity areas



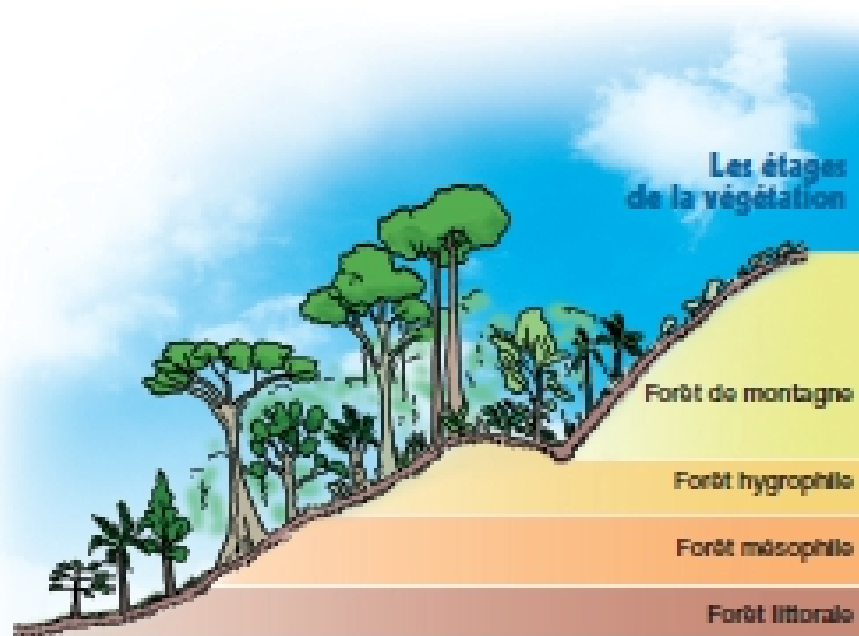
Les « points chauds » de la biodiversité mondiale

Critère x : *La biodiversité*

- Des **continuités de végétation et diversité d'habitats forestiers dans un état de conservation exceptionnel** de la mer jusqu'aux sommets



- Le bien concentre une **importante palette de types forestiers des Petites Antilles**



Etages de végétation - Conservatoire du littoral selon J. Portecop 1979



- Une **diversité botanique** et un **taux d'endémisme** remarquables



FORÊT HYGROPHILE DU BOIS DE COLSON
Sloanea dussii, Châtaignier petit coco,
endémique de la Martinique

- Des espèces endémiques et emblématiques au niveau de la faune



Matoutou falaise (*Avicularia versicolor*)



Colibri à tête bleue (*Cyanophaia bicolor*)

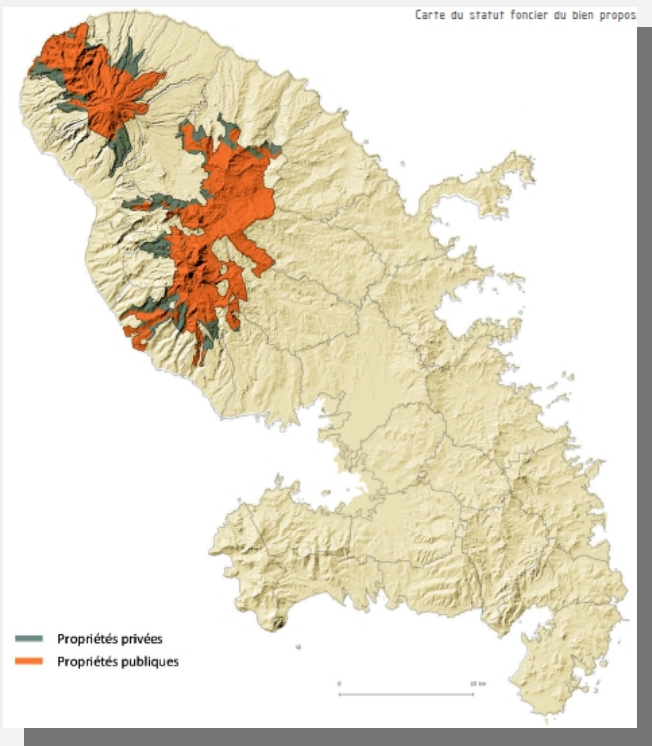


Allobates de Martinique (*Allobates chalcopis*)

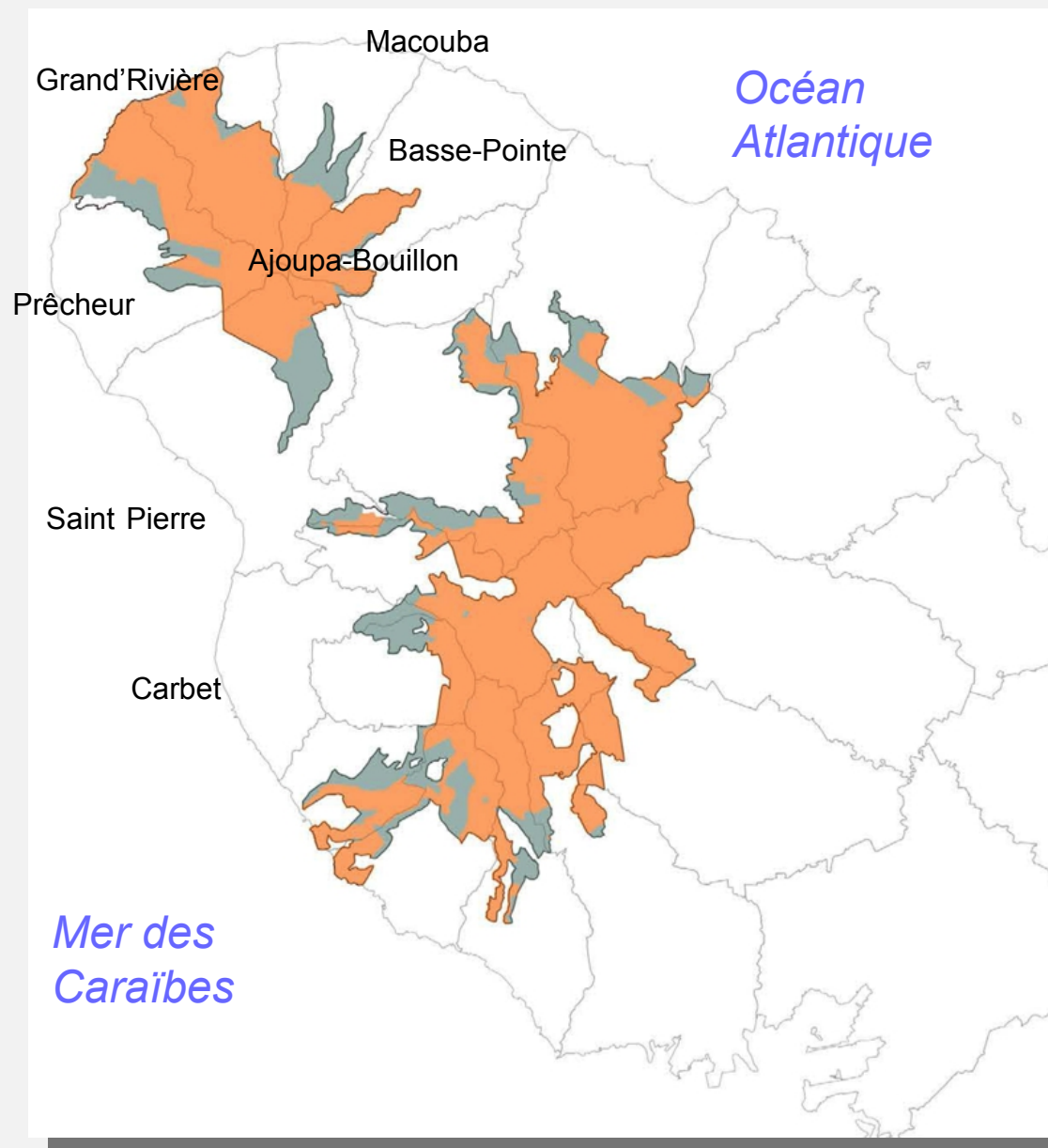


Oriole de Martinique (*Icterus bonana*)

LE PERIMETRE

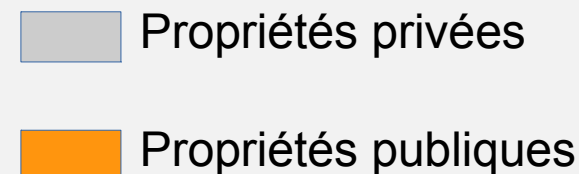


13500 Ha

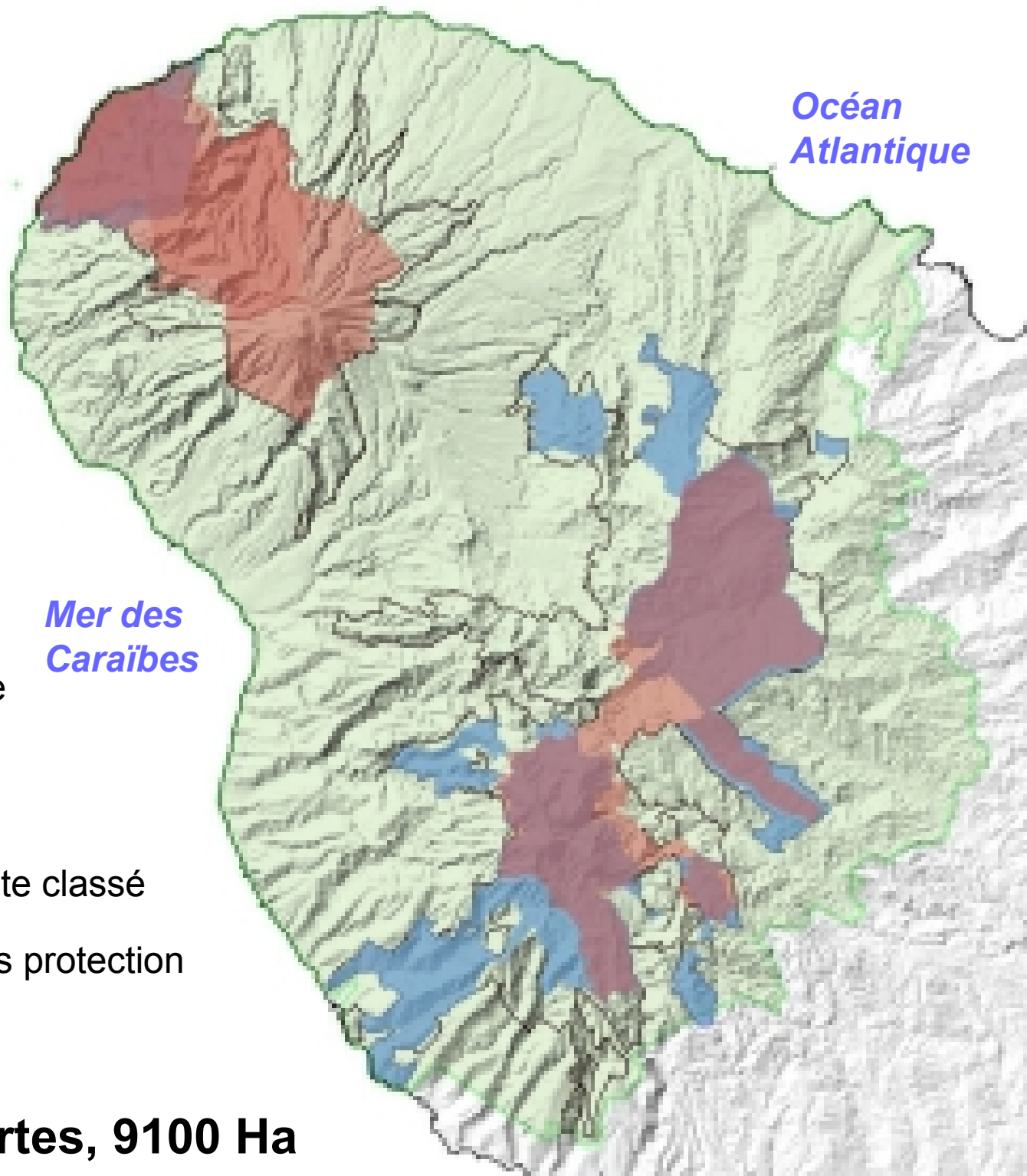
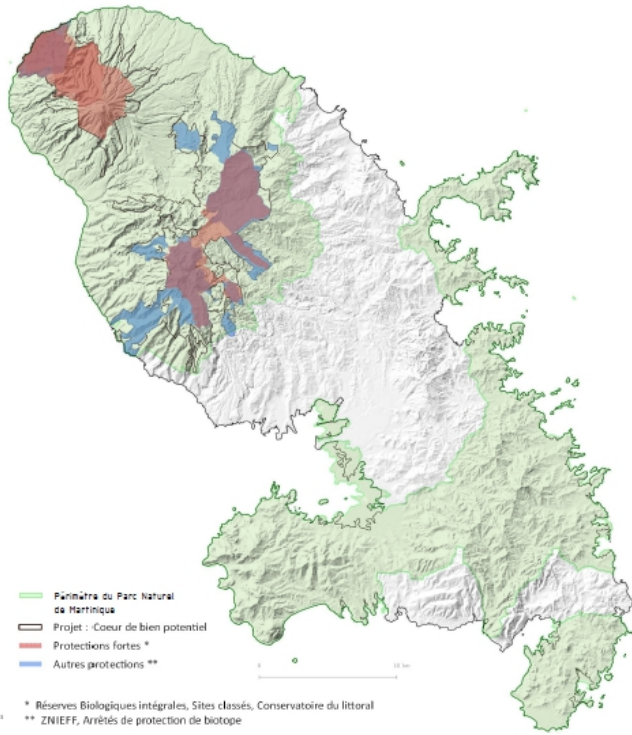


Périmètre recentré au **nord** en **deux massifs**

80 % en propriété publique, 10400 Ha



Périmètre



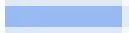
Océan Atlantique

Mer des Caraïbes

 Parc Naturel de Martinique

 Périmètre du bien

 Protections fortes : RBI, Site classé

 Autres protections : Arrêtés protection Biotopes, ZNIEFF

70 % en protections fortes, 9100 Ha

Procédure

- **3 auditions nationales avant dépôt du dossier de candidature à l'UNESCO**
 - **DVUE (présentée le 11 octobre 2016)**
 - **Périmètre (juin 2017)**
 - **Plan de gestion (fin 2017 ou 2018)**
 - **Dépôt candidature en 2018**

Validation de la DVUE (Déclaration de Valeur Universelle Exceptionnelle)

- **Audition** devant le CNBFPM (Comité National des Biens Français du Patrimoine Mondial) le 11 octobre 2016
- **Validation** des critères de volcanologie (viii) et de biodiversité (x), fondement de la DVUE
- Des **appréciations** :
 - Sérieux des travaux
 - Prise en compte des recommandations : redimensionnement du périmètre, transfert du volet culturel dans le projet de gestion
 - Une gouvernance partagée

Les recommandations

Des recommandations

- Mettre en place un **partenariat** avec les îles voisines
- Le Hot-spot, zone riche mais menacée : définir les mesures pour lutter contre ces **menaces**
- **Simplifier** le texte de la DVUE pour le rendre plus accessible
- Concentrer les travaux sur le **patrimoine matériel** et reporter la démarche patrimoine immatériel (valeurs culturelles)

Suite de la démarche

S'inscrire dans une dynamique de projet

Formalisation du périmètre

Construction collective d'un projet de territoire

Définition des orientations de gestion

Des enjeux

Viser l'excellence et la référence mondiale

Cohérence des politiques et actions locales

Merci de votre attention



Historique

Nouveau schéma de gouvernance
Région / PNRM / Etat