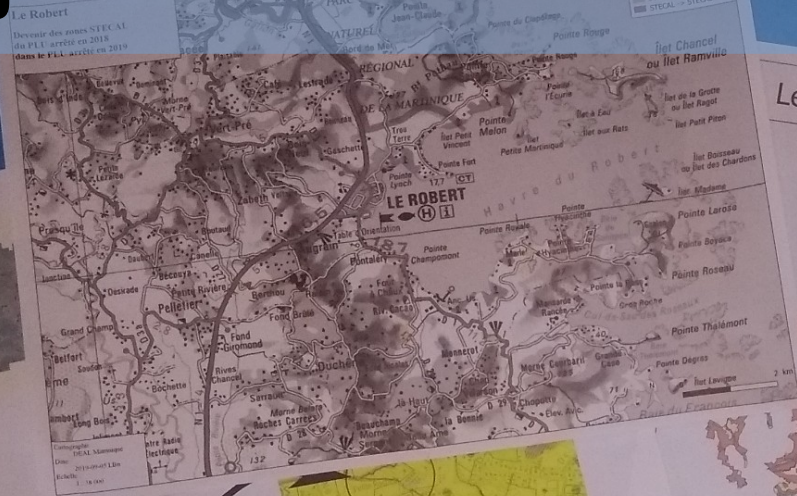
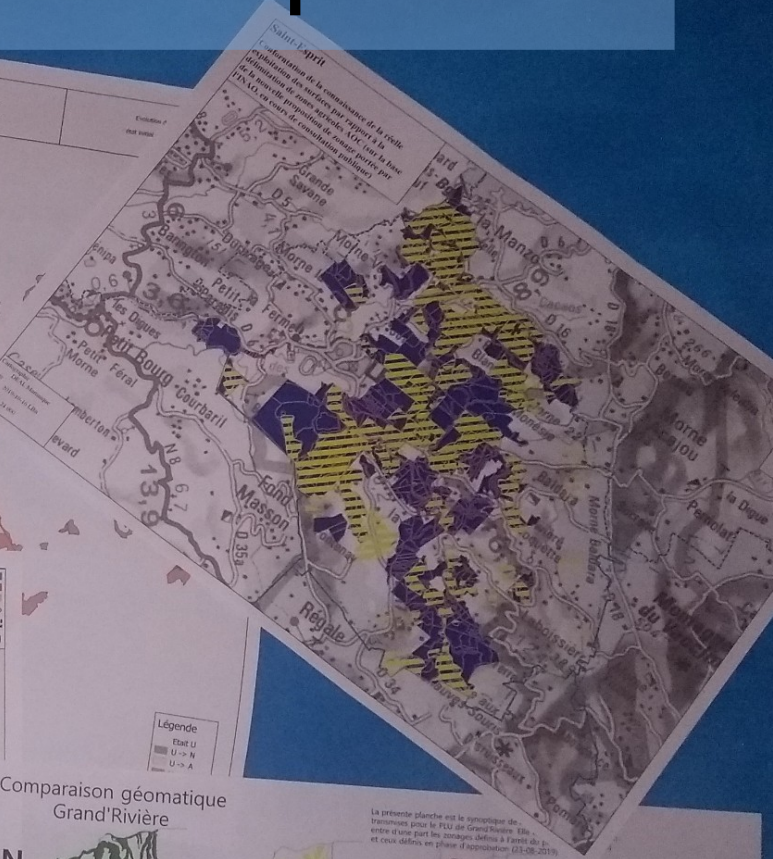


Vous dire quelques mots sur le GPU

... j'en connais bien un aspect



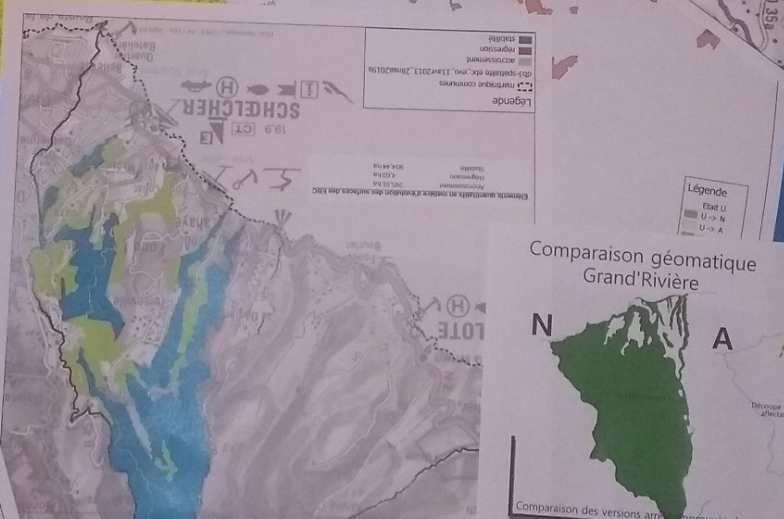
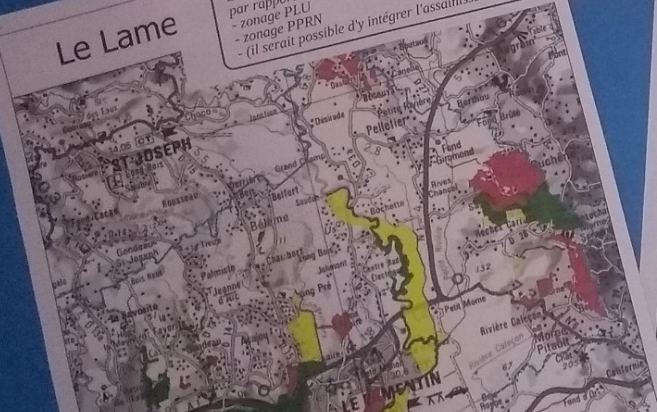
Le Robert



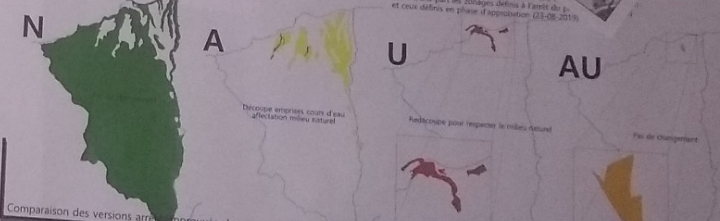
Saint-Espirit

Zoom à l'échelle des projets
(sur fond PPRN + zonage PLU)
La cartographie dynamique permet d'identifier
par rapport au projet programmé les zonages impactés :
- zonage PLU
- zonage PPRN
- (il serait possible d'y intégrer l'assainissement)

Le Lame



Comparaison géométrique
Grand-Rivière



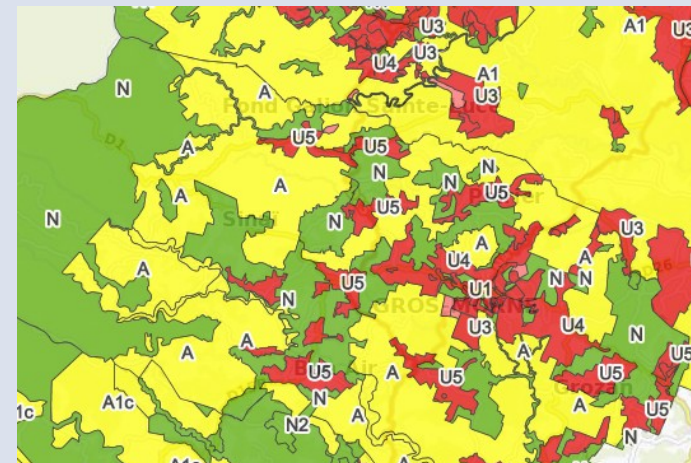
Comparaison des versions arrêtées

« Séquence

Rechercher une adresse, une ville, un lieu...

Réclame »

+ rechercher par parcelle



20 km

© IGN – 2018 – copie et reproduction interdite



PLAN DU SITE

Accueil
Informations générales
Cartographie
Recherche avancée
Connexion / Inscription
Liens

AIDE

FAQ
Manuels et Consignes
Glossaire
Assistance

LÉGAL

Mentions Légales
Conditions Générales d'Utilisation
Cookies et statistiques
Crédits

PARTENAIRES

geoportail.gouv.fr
data.gouv.fr
gouvernement.fr
legifrance.gouv.fr
france.fr
service-public.fr
© IGN

Un besoin avéré

Synthèse de la représentation et de l'orientation de la vocation du foncier (carte A) telle qu'elle transparaît au travers les pièces graphiques dans les derniers documents d'urbanisme connus

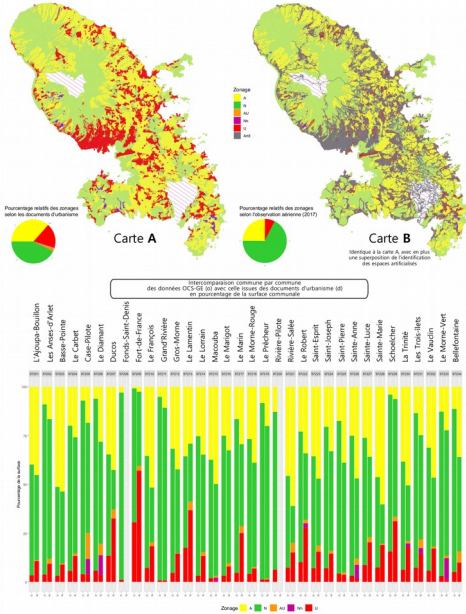


Tableau des données ayant servi à la production de diagrammes d'Etat comparatif

Commune	OC/SD				PDM			
	A	U	A	N	A	N	A	N
0101 Le Lorrain	48%	12%	3%	45%	41%	11%	1%	11%
0102 Le Marin	87%	4%	3%	17%	12%	2%	1%	9%
0103 Le Carbet	54%	45%	3%	54%	37%	1%	3%	1%
0104 La Trinité	28%	74%	6%	26%	85%	1%	13%	1%
0105 Fort-de-France	7%	89%	4%	19%	16%	8%	10%	4%
0106 Les Trois-Îlets	6%	88%	6%	28%	52%	8%	4%	6%
0107 Syby	35%	52%	13%	43%	28%	5%	33%	1%
0108 Le Marin	1%	69%	31%	3%	38%	3%	2%	37%
0109 Le Marin	32%	37%	7%	52%	28%	2%	2%	18%
0110 Le Marin	5%	94%	1%	15%	88%	8%	1%	1%
0111 Le Marin	32%	64%	5%	42%	43%	8%	14%	14%
0112 Le Marin	36%	47%	18%	29%	38%	4%	37%	1%
0113 Le Marin	22%	72%	3%	32%	56%	2%	2%	13%
0114 Le Marin	37%	64%	2%	58%	47%	2%	1%	1%
0115 Le Marin	22%	72%	3%	32%	56%	2%	2%	13%
0116 Le Marin	17%	79%	5%	29%	42%	4%	25%	1%
0117 Le Marin	12%	84%	4%	29%	53%	3%	7%	1%
0118 Le Marin	8%	96%	1%	28%	78%	1%	1%	1%
0119 Le Marin	11%	84%	6%	31%	53%	3%	5%	15%
0120 Le Marin	44%	47%	7%	61%	33%	3%	5%	15%
0121 Le Marin	23%	67%	10%	34%	54%	2%	2%	15%
0122 Le Marin	36%	57%	7%	47%	34%	1%	1%	15%
0123 Le Marin	21%	72%	7%	33%	51%	3%	1%	15%
0124 Le Marin	18%	81%	4%	28%	56%	4%	1%	15%
0125 Le Marin	25%	72%	3%	47%	41%	2%	3%	15%
0126 Le Marin	26%	65%	9%	36%	43%	2%	2%	15%
0127 Le Marin	46%	46%	7%	69%	28%	2%	1%	19%
0128 Le Marin	4%	89%	7%	6%	88%	2%	2%	18%
0129 Le Marin	38%	55%	6%	51%	28%	2%	1%	18%
0130 Le Marin	14%	77%	7%	25%	53%	2%	5%	15%
0131 Le Marin	31%	63%	6%	47%	35%	3%	1%	17%
0132 Le Marin	13%	84%	3%	14%	62%	1%	1%	1%
0133 Le Marin	11%	83%	5%	36%	48%	3%	1%	18%



Laissez-moi rêver !

- PLU => Une démarche d'amélioration continue
- Diagnostic => observatoire territorial
- Zonage => Evolution en morphisme, topologie continue
- Réglementation => métadonnée
 - La qualité du PADD est critique

Vos correspondants GPU

- Urbanisme : Olivier BOURGEOIS
- Géomatique : Jean-Christophe ROUILLE

Moi, un praticien : Laurent BELTRAN

Qui vous remercie de votre écoute !