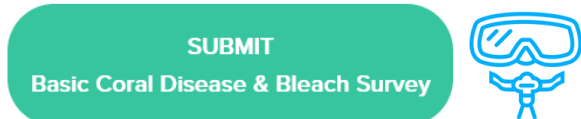


## NOTICE d'utilisation du formulaire BASIQUE AGRRA sur les observations de blanchissement des coraux

Vous trouverez le formulaire disponible sur le site : <https://www.agrra.org/coral-bleaching/>

Vous pourrez alors soumettre vos observations en appuyant sur la version simple en vert :



Le formulaire vous propose de renseigner les informations suivantes :

### 1) Le site de plongée et l'identité de l'observateur

Sont à renseigner :

- votre Nom et prénom
- votre Email
- la Date et l'heure de l'observation
- la Localisation
- le Nom du site de plongée
- le Type de récif
- la Profondeur de l'observation en mètres
- la Température de l'eau en degré Celsius

**Pour la localisation (latitude et longitude) et le nom du site de plongée :** vous trouverez plus bas la liste officielle des sites de plongée en Martinique. Ils sont renseignés par ordre alphabétique et avec leur géolocalisation exacte.

Le numéro de zone vous permettra de retrouver votre site d'observation sur l'atlas qui accompagne cette notice et précise la localisation de chaque site de plongée sur la carte de Martinique.

Il est possible de se géolocaliser directement en appuyant sur la cible :

**Location\***

1. Zoom to the area of your observation or
2. Type in the coordinates (decimal degrees: e.g., 29.12345, -80.12345) into the boxes below the map. Different formats are available by clicking the icon before the boxes. Once in the proper place, move on to the next question. Your location will be logged when you submit the entire form.

Rechercher une adresse ou un lieu

Lat : 14,678804 Long : -60,926495

**Reef Name**  
If known, enter the site or reef name where the survey took place.

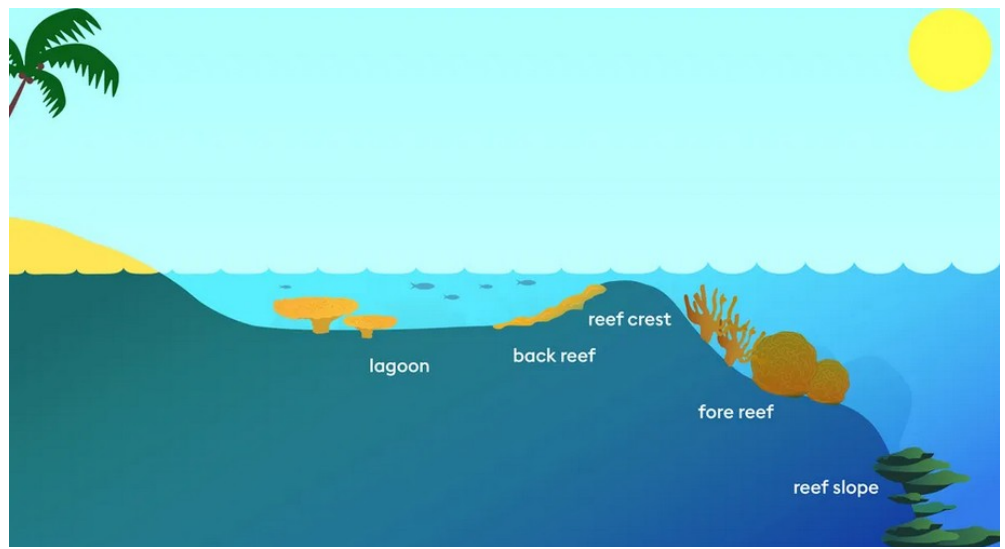
Ponton IFREMER

Dans l'exemple, les coordonnées renseignées en latitude et longitude sont celles du Ponton IFREMER, situé sur la commune du Robert.

Pour le type de récif voici les différentes options :

- Récif arrière (Backreef)
- Crête récifale (Reef Crest)
- Récif en patch\* (Patch Reef)
- Récif avant (Fore Reef)
- Autre

\*Un récif patch est un affleurement isolé de coraux proches les uns des autres mais séparés physiquement par des anneaux de sable qu'on trouve généralement dans les lagons peu profonds au sein d'un atoll.



## 2) Saisie de données sur la santé des coraux

Vous devez préciser ce que vous avez observé (plusieurs réponses peuvent être cochées) :

- **Coraux sains (Healthy Corals)**
- Coraux avec la maladie SCTLD
- **Coraux avec du blanchissement (Corals with Bleaching)**
- Coraux avec autre maladie (Corals with other Disease)
- **Coraux avec une mortalité récente (Corals with Recent Mortality)**

Si vous cochez « Coraux avec blanchissement », un tableau apparaîtra pour pouvoir préciser votre observation en **indiquant l'espèce/genre des coraux présentant des signes de blanchissement (voir les photos correspondantes ci-dessous) et l'estimation du nombre de colonies de coraux affectées** si connu (sinon cochez « Bleaching seen »).

*Acropora cervicornis*



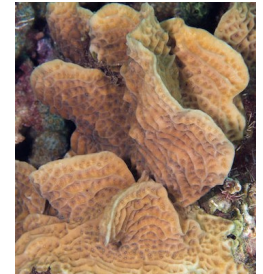
*Acropora palmata*



*Acropora prolifera*



*Agaricia agaricites*



*Agaricia lamarcki*



*Agaricia tenuifolia*



*Colpophyllia natans*



*Dendrogyra cylindrus*



*Dichocoenia stokesii*



*Diploria labyrinthiformis*



*Eusmilia fastigiata*



*Madracis auretenra*





*Madracis decactis*



*Manicina areolata*



*Meandrina jacksoni*



*Meandrina meandrites*



*Montastraea cavernosa*



*Mussa angulosa*



*Mycetophyllia lamarckiana*



*Orbicella annularis*



*Orbicella faveolata*



*Orbicella franksi*



*Porites astreoides*



*Porites divaricata*



*Porites porites*



*Pseudodiploria clivosa*



*Pseudodiploria strigosa*



*Siderastrea siderea*



*Stephanocoenia intersepta*



\*\*\* : le nombre d'étoile indiqué dans le tableau informe sur la sensibilité de chaque espèce de coraux au phénomène de blanchissement

### 3) Informations supplémentaires sur le site observé et photos

#### **- Protocole de surveillance utilisé**

Vous pouvez indiquer si l'observation s'est faite dans le cadre d'un protocole de suivi et préciser le type de suivi sinon mettre « aucun suivi ».





### Exemple de suivis :

- plongeur itinérant sans transect établi identifiant seulement les espèces de poissons (roving diver survey)
- suivi le long d'un transect (transect lines)
- photo-quadrat

### - Description du blanchissement observé

Vous pouvez fournir des détails sur le niveau de mortalité/blanchissement observé, en précisant la vitesse de progression (si le site avait déjà été observé lors de précédentes plongées), l'avancée de la mortalité si récente ou ancienne (couverture importante d'algues), et divers constats visuels (absence avérée des zooxanthelles...).

> **L'observation de coraux non blanchis est tout aussi importante car elle permet de savoir quelles espèces sont moins sensibles et plus résilientes face au phénomène de blanchissement.**

### - Photos d'observation

Vous pouvez **partager jusqu'à 5 photos** faites lors d'une observation de blanchissement des coraux. Si possible, incluez une photo en mode paysage de votre site.

Assurez-vous de renommer le nom du fichier photo avec l'espèce (acronyme en majuscule précisé dans le tableau) et l'état du corail (si connus) et l'identité du photographe.

> Exemple si un *Acropora cervicornis* a été photographié avec un blanchissement partiel par Nicolas DUPOND, la photo sera nommée : ACER\_partially bleaching\_NDupond.

Et ne pas oublier d'appuyer sur  !!!



### Liste et Atlas des sites de plongée en Martinique :

> Classement par ordre alphabétique

Pour situer le site de plongée sur l'Atlas, référez-vous au numéro de zone.

La latitude et longitude correspondantes seront à renseigner dans le formulaire pour la localisation.

Nom site de plongée	latitude	longitude	n° zone sur atlas
Anse à l'Ane	14.541391	-61.066199	7
Anse Azérot	14.765154	-60.972147	16
Anse Bonneville/Plage des Surfeurs	14.771666	-60.897243	16
Anse Chaudière	14.478661	-61.083364	9
Anse Collat	14.621992	-61.109107	6
Anse Cosmy	14.753489	-60.966108	16
Anse du Carbet	14.70236	-61.183744	4
Anse Dufour	14.527064	-61.092179	8
Anse Dufour (large)	14.529351	-61.095582	8
Anse Figuier	14.460964	-60.912098	12
Anse Fortune/Anse de la Tortue	14.514858	-61.098248	8
Anse Four à Chaux	14.6862	-61.1767	4
Anse Gouraud	14.606883	-61.09706	6
Anse l'Etang	14.768577	-60.90815	16
Anse Mabouya	14.462208	-60.959095	11
Anse Madame	14.617127	-61.10422	6
Anse Noire	14.529307	-61.089181	8
Anse Trois Airs	14.523784	-61.096715	8
Aquarium	14.635878	-61.137734	5
Aquarium 1	14.443948	-60.896562	12

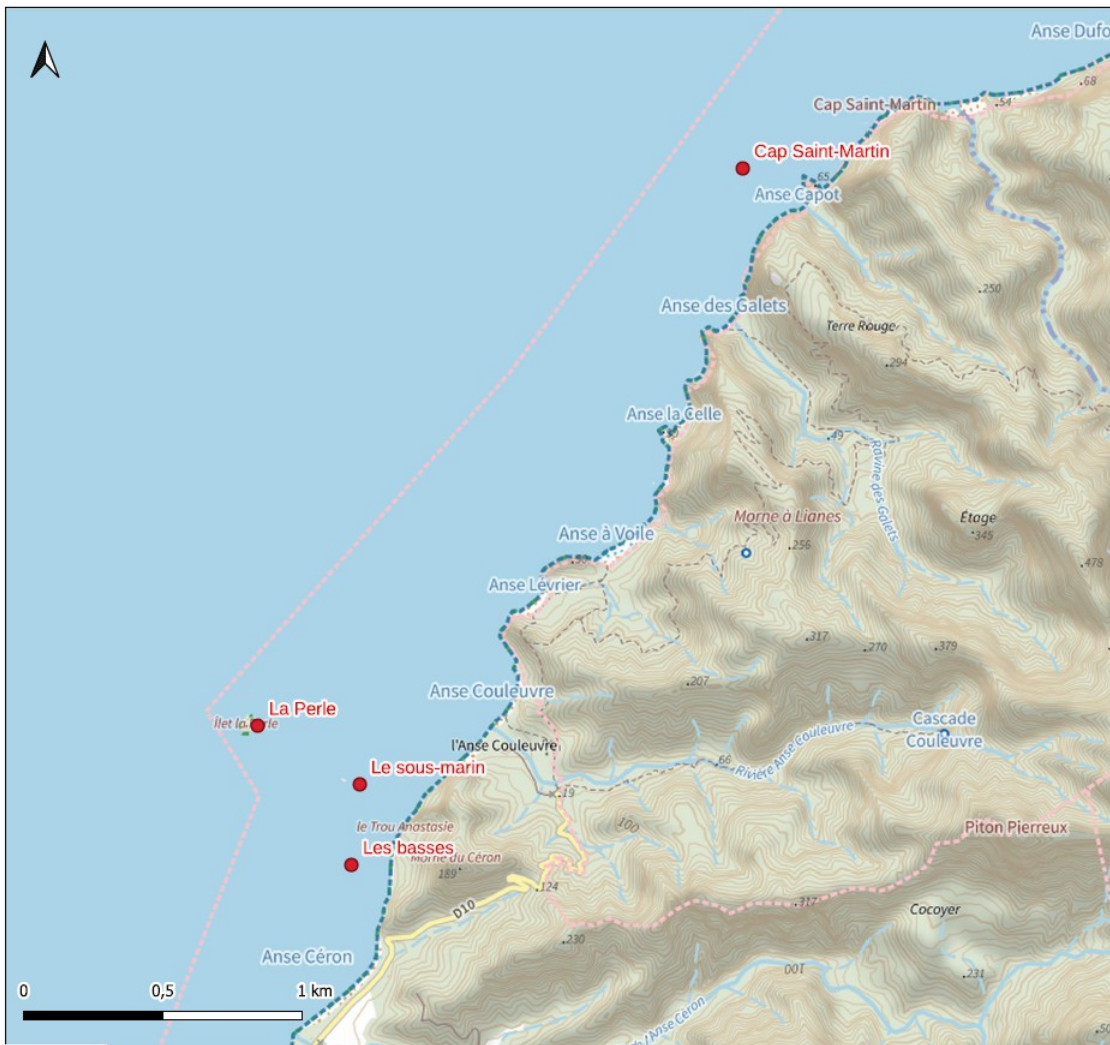
Arche	14.462993	-60.992677	10
Baie de Saint-Pierre	14.743588	-61.180217	3
Banc d'Amérique	14.646246	-60.852748	15
Banc du Diamant	14.441043	-61.026962	10
Barracudas	14.452311	-60.909753	12
Barradive	14.448874	-60.906149	12
Bellefontaine	14.665167	-61.162514	5
Bois Caye	14.685303	-60.87173	15
Boucanier 2	14.44718	-60.892413	12
Bouée des 40	14.597916	-61.093425	6
Bouée Rouge/Caye des Boucaniers	14.447988	-60.897921	12
Canyons de Babodi	14.783248	-61.217737	2
Canyons de Salomon	14.512146	-61.100312	8
Cap Chevalier	14.427476	-60.81833	13
Cap Enragé Nord	14.65133	-61.153291	5
Cap Enragé Sud	14.646843	-61.149374	5
Cap Saint-Martin	14.859873	-61.211293	1
Cap Salomon	14.506848	-61.10225	8
Cap Tranquille	14.658847	-61.158751	5
Cascade	14.626946	-61.115988	6
Caye d'Olbian	14.468523	-61.018141	10
Caye d'Olbian 2	14.464686	-61.018954	10
Caye de Case Pilote	14.639914	-61.141784	5
Caye de l'Hopital	14.741544	-61.177699	3
Caye de la Bouée Rouge	14.444992	-60.887267	12
Caye de la Vertue	14.77543	-61.203701	2
Caye Perdue	14.627496	-61.132681	6
Caye Pothiau	14.700551	-61.183526	4
Corps de Garde/Caye Philippeaux	14.456023	-60.937998	11
Côte du Vauclin	14.547211	-60.834951	14
Coucoune/Tombant de Barrère	14.780078	-61.212153	2
Crique Abricot	14.495421	-61.090706	9
Deuxième Anse/Poids perdus	14.455058	-60.927899	11
Digue de Case-Pilote	14.639769	-61.139483	5
Dollar Caraïbes	14.445127	-60.898822	12
Eden	14.388824	-60.871332	13
EDF Bellefontaine	14.6629	-61.159367	5
Fer à Cheval	14.467682	-61.022368	10
Fond Bellemare	14.628542	-61.122184	6
Fond Bernier	14.626296	-61.114992	6
Fond Blanc de l'Ilet à Ramiers	14.559618	-61.068239	7

Fond Boucher	14.657388	-61.15829	5
Fond Corré	14.755973	-61.18525	2
Fond Lahaye	14.624978	-61.111782	6
Fond Lahaye (épave)	14.623283	-61.111119	6
Grand Burgos	14.490918	-61.092637	9
Grande Anse	14.501696	-61.087749	8
Grande Caye	14.4575	-60.920977	11
Grandes Jorasses	14.493656	-61.091454	9
Grotte Chauve Souris	14.533771	-61.087965	8
Grotte de la Petite Sirène	14.490875	-61.087331	9
Grottes de Salomon	14.510462	-61.102219	8
Hotel Marouba	14.704362	-61.184331	4
Ilet à Ramiers	14.546165	-61.079582	7
Ilet Chancel	14.691279	-60.892254	15
Ilet Hardy	14.416076	-60.832422	13
Ilet Madame	14.670542	-60.884042	15
Ilet Saint Aubin	14.769978	-60.962779	16
Jardin Bleu	14.441782	-60.90573	12
Jardin Tropical/Jardin de Sainte-Luce	14.455996	-60.924552	11
Jardin Vert	14.443184	-60.905974	12
Jardins de Salomon	14.505475	-61.098987	8
Kay Marechal/Vron Vron	14.788572	-61.221298	2
L'Amélie/Le Raisinier (épave)	14.725692	-61.182269	3
L'Arche d'Eole/Caye Bertrand	14.632075	-61.134499	5
La Barge de Transbordement (épave)	14.740178	-61.179762	3
La Batelière	14.604159	-61.095413	6
La Brèche	14.758543	-60.942929	16
La Caravelle	14.769005	-60.847591	16
La Charmeuse	14.793158	-61.221799	2
La Citadelle	14.811046	-61.229271	2
La Clémentina (épave)	14.742622	-61.178024	3
La Gabrielle (épave)	14.741231	-61.178082	3
La Perle	14.841877	-61.227505	1
La Plage (Case-Pilote)	14.645183	-61.145183	5
La Theresa lo Vigo (épave)	14.737287	-61.17883	3
Lady V (épave)	14.605275	-61.097037	6
Lambis	14.441675	-60.904378	12
Le Dahlia (épave)	14.739539	-61.177873	3
Le Diamant (épave)	14.7403	-61.178043	3
Le labyrinthe de Case-Pilote	14.642799	-61.140887	5
Le Mat	14.799449	-61.225491	2

Le Roraïma (épave)	14.741978	-61.179989	3
Le sous-marin	14.839981	-61.224093	1
Le Ti Tanic/Le Petit Voilierr	14.443089	-60.904552	12
Le Yacht Italien (épave)	14.743823	-61.177875	3
Les Abymes	14.807248	-61.227694	2
Les basses	14.83738	-61.224374	1
Les Jardins de Neptune	14.537056	-61.084096	7
Les Jardins de Neptune/Baie aux Tortues	14.633942	-61.136386	5
Les jardins de Saint-Pierre	14.741308	-61.186746	2
Les Jardins du Prêcheur	14.784558	-61.216528	2
Les Menhirs	14.768796	-61.200087	2
Les Sources Chaudes	14.76633	-61.19904	2
Les Trois Vallées	14.446734	-60.905056	12
Lobster Reef	14.46697	-61.034314	10
Luciole	14.761678	-60.968456	16
Madiana sud	14.610418	-61.099368	6
Milieu	14.444475	-60.900133	12
Morne Larcher	14.453678	-61.050888	10
Nahoon (épave)	14.520197	-61.101264	8
Pain de Sucre	14.505841	-61.100728	8
Petit Mur/Tombant des Gorettes	14.445004	-60.897726	12
Petite Anse	14.467863	-61.073626	9
Petite Sirène	14.491819	-61.090013	9
Petites Jorasses	14.493666	-61.092613	9
Petits Jardins	14.445428	-60.895543	12
Pierre et Vacances	14.460624	-60.928812	11
Piscine de Salomon	14.508551	-61.102736	8
Plage Club Med	14.451212	-60.884537	12
Plage de Madiana	14.611772	-61.099218	6
Plage de Schoelcher	14.614383	-61.101302	6
Poids Perdu	14.453901	-60.935216	11
Pointe Banane	14.71754	-60.916093	15
Pointe Batterie (Schoelcher)	14.614982	-61.102791	6
Pointe Borgnesse	14.448285	-60.900002	12
Pointe Burgos	14.491624	-61.091545	9
Pointe de la Baleine	14.519251	-61.098359	8
Pointe de la Batterie (Case-Pilote)	14.643366	-61.141782	5
Pointe de la Lézarde	14.498541	-61.090902	9
Pointe de la Vierge	14.598782	-61.08437	6
Pointe des Nègres	14.598648	-61.092277	6
Pointe du Clapotage	14.706547	-60.912567	16

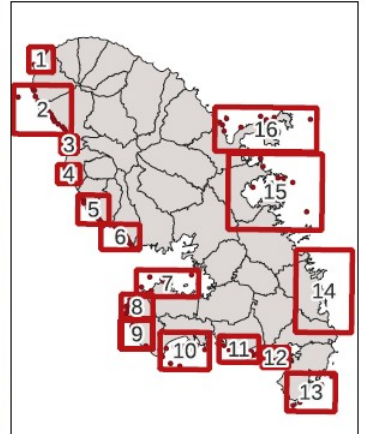
Pointe Guotony	14.692677	-61.179794	4
Pointe Jaham - Batelière	14.601282	-61.092877	6
Pointe Lamare	14.781021	-61.214885	2
Pointe Merle	14.562454	-61.010967	7
Ponton des Abymes	14.807591	-61.226558	2
Ponton IFREMER	14.678804	-60.926495	15
Ponton UCPA	14.75915	-61.188195	2
Pouponnière	14.472597	-61.014757	10
Pwen Zeponj	14.453407	-60.933182	11
Rivière Claire	14.771522	-61.201932	2
Rivière Sèche	14.762784	-61.1941	2
Roche Bourg	14.490612	-61.081676	9
Rocher du Diamant	14.444693	-61.039792	10
Sainte Philomène	14.778697	-61.206554	2
Table du Diable	14.392898	-60.862107	13
Tartane	14.773057	-60.915973	16
Ti Mur	14.444517	-60.902352	12
Tombant Anse Caffard	14.464533	-61.045721	10
Tombant de l'Arbre Mort	14.505288	-61.093822	8
Tombant de l'Eglise	14.467544	-61.028546	10
Tombant de l'Eglise 2	14.466359	-61.023637	10
Tombant de la Cherry	14.468609	-61.003774	10
Tombant de la Galère	14.75258	-61.183541	2
Tombant des Anges	14.798563	-61.249093	2
Tombant des Anses	14.487247	-61.084598	9
Tombant des Barracudas	14.450489	-60.907782	12
Tombant des Demoiselles	14.447441	-60.901773	12
Tombant des Platax	14.447694	-60.904695	12
Tombant Maudit	14.462914	-61.008159	10
Tombant Trois Rivières	14.468658	-60.966232	11
Trapèze	14.690811	-60.884559	15
Trou aux Moines	14.660477	-61.15922	5
Trou Etienne	14.55508	-61.049583	7
Trou Madame	14.533345	-61.088933	8
Trou Rouge	14.636936	-61.138885	5
Vétiver	14.630874	-61.128977	5
Voilier (épave)/Araignée	14.443329	-60.902323	12





### Localisation des sites de plongée en Martinique

#### Zone 1



#### Légende

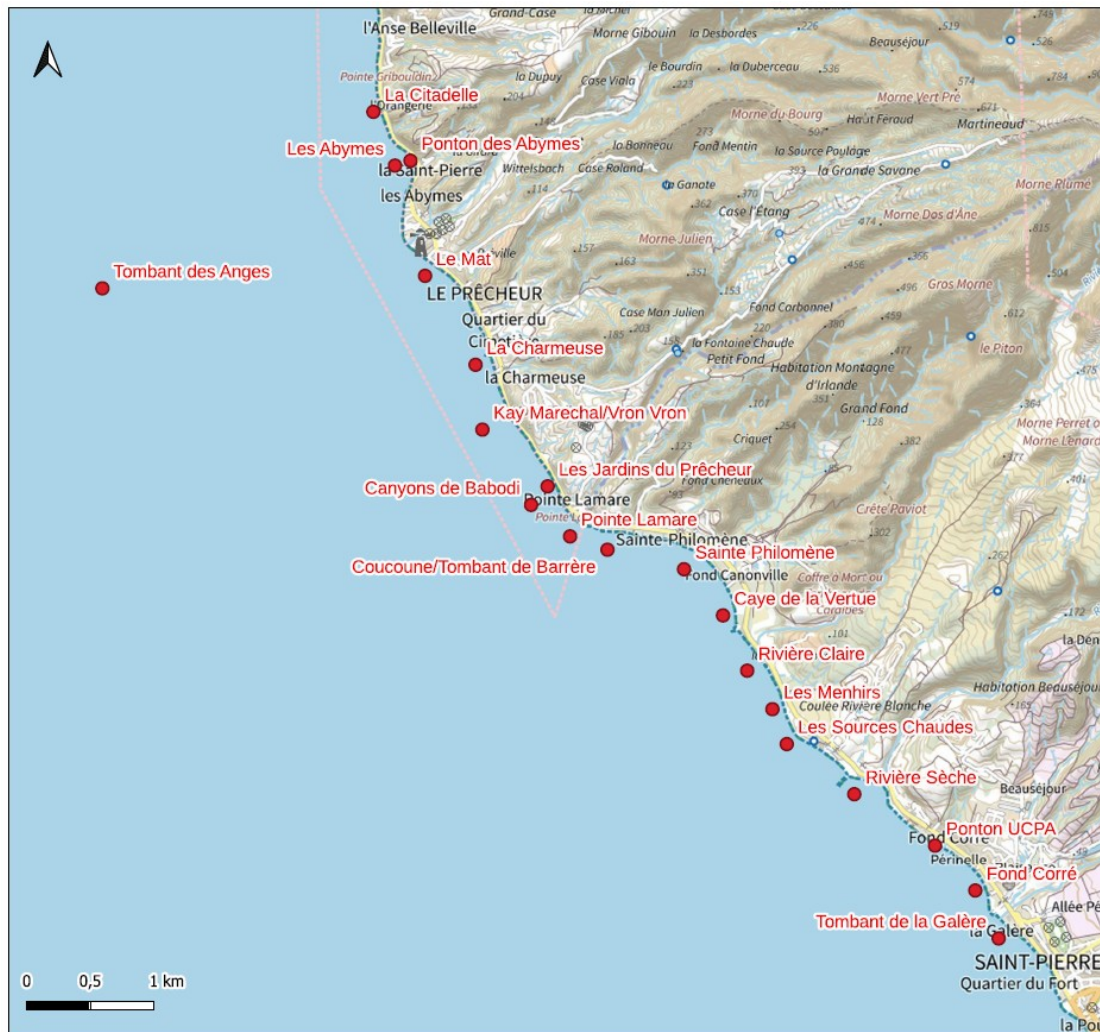
● Site de plongée

Sources des données : SIG DEAL Martinique, Plan IGN V2

Cartographie : DEAL Martinique-SPEB - 30/10/2023

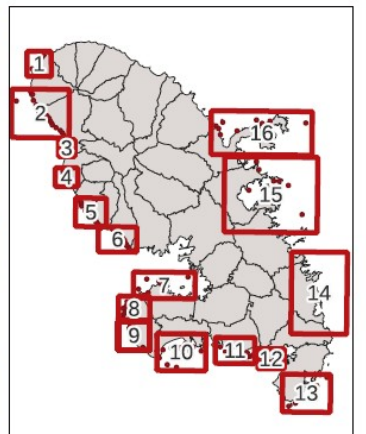
PRÉFET DE LA MARTINIQUE  
Direction de l'aménagement et du logement

1



### Localisation des sites de plongée en Martinique

#### Zone 2



#### Légende

● Site de plongée

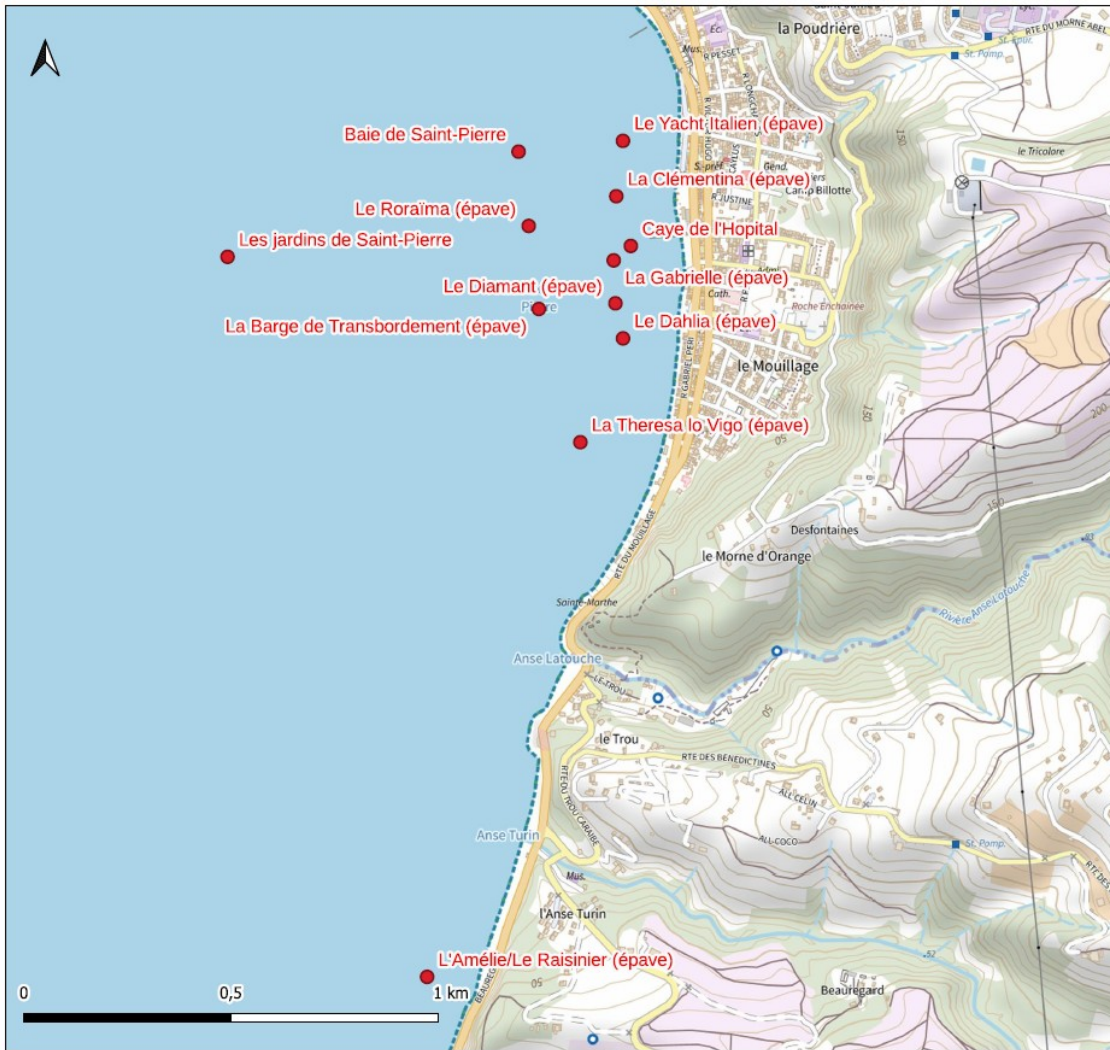
Sources des données : SIG DEAL Martinique, Plan IGN V2

Cartographie : DEAL Martinique-SPEB - 30/10/2023

PRÉFET DE LA MARTINIQUE  
Direction de l'aménagement et du logement

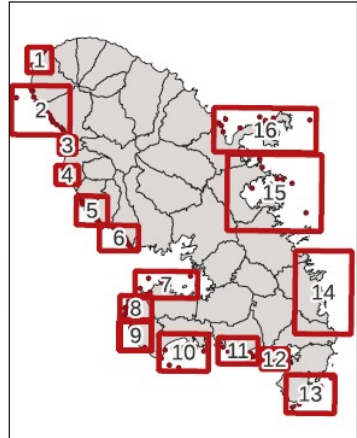
2





### Localisation des sites de plongée en Martinique

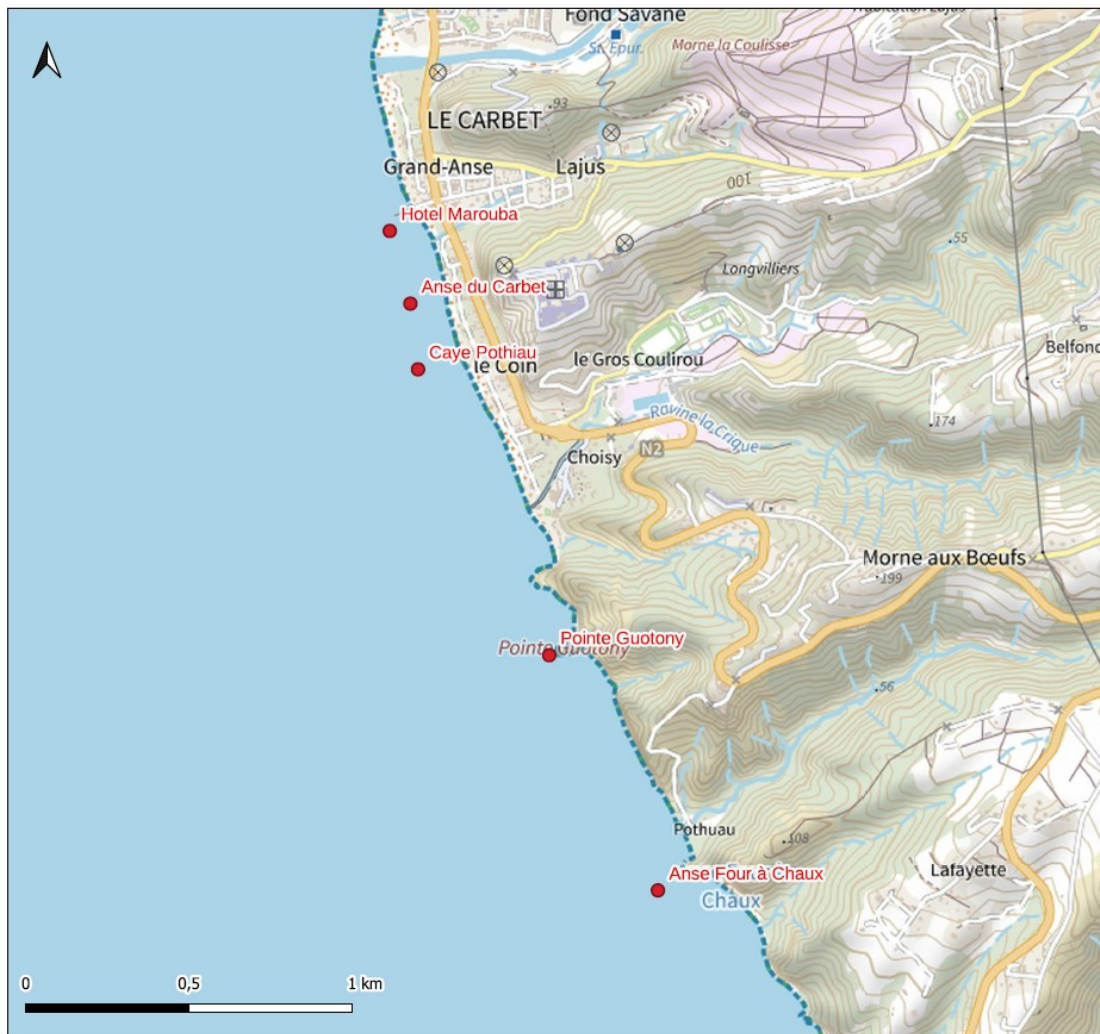
#### Zone 3



**Légende**

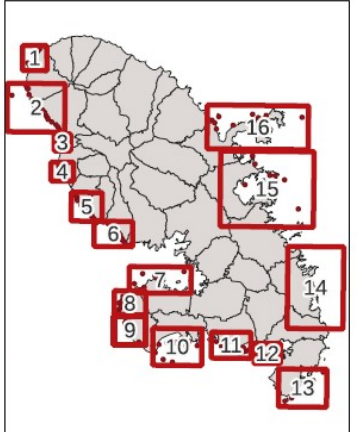
- Site de plongée

Sources des données : SIG DEAL Martinique, Plan IGN V2  
Cartographie : DEAL Martinique-SPEB - 30/10/2023



### Localisation des sites de plongée en Martinique

#### Zone 4



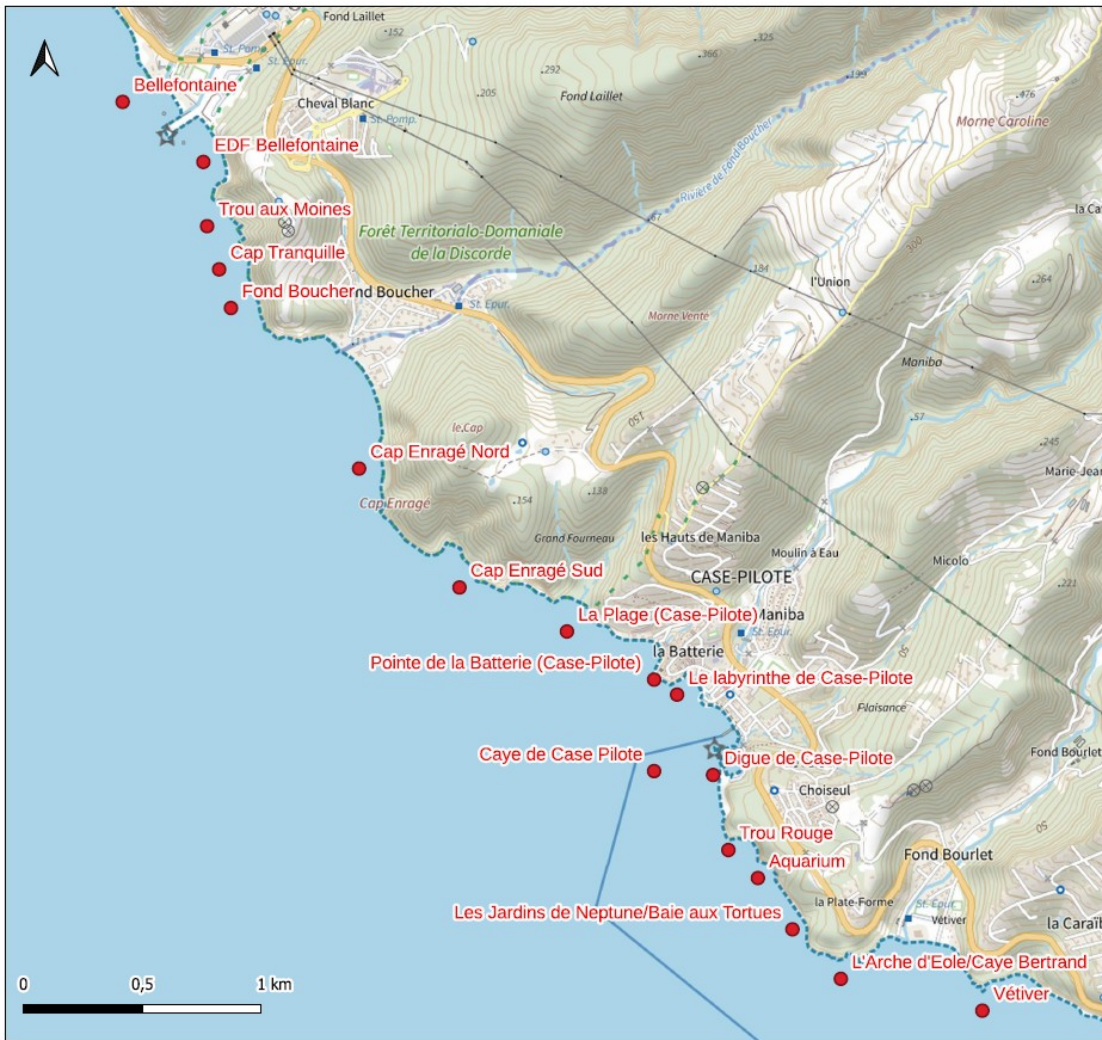
**Légende**

- Site de plongée

Sources des données : SIG DEAL Martinique, Plan IGN V2  
Cartographie : DEAL Martinique-SPEB - 30/10/2023

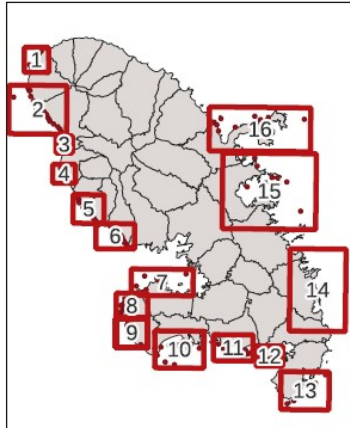






### Localisation des sites de plongée en Martinique

#### Zone 5



**Légende**

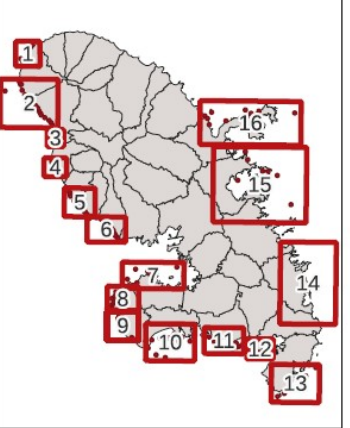
- Site de plongée

Sources des données : SIG DEAL Martinique, Plan IGN V2  
 Cartographie : DEAL Martinique-SPEB - 30/10/2023



### Localisation des sites de plongée en Martinique

#### Zone 6

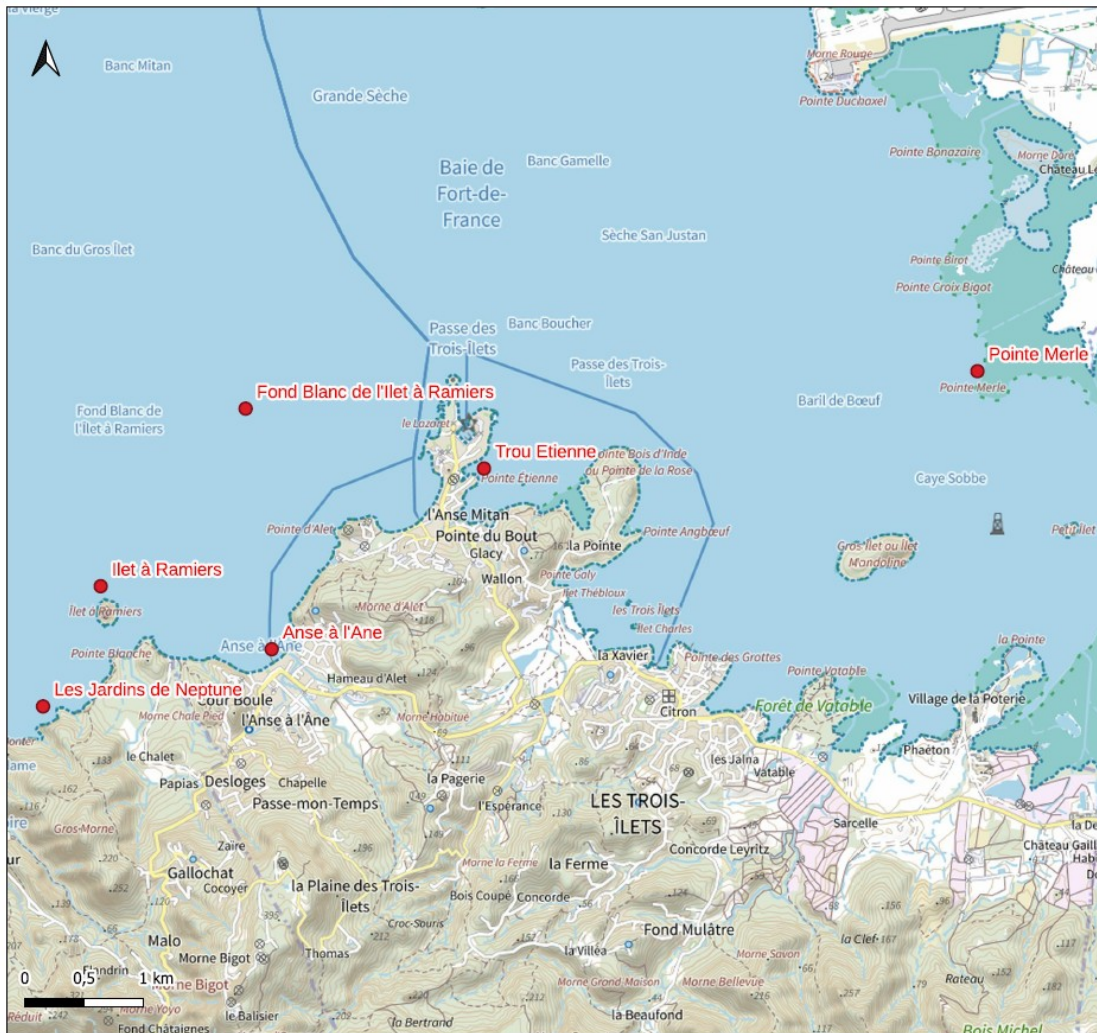


**Légende**

- Site de plongée

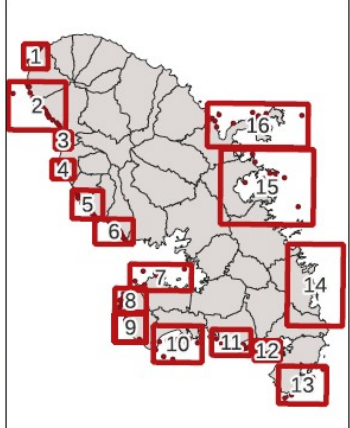
Sources des données : SIG DEAL Martinique, Plan IGN V2  
 Cartographie : DEAL Martinique-SPEB - 30/10/2023





### Localisation des sites de plongée en Martinique

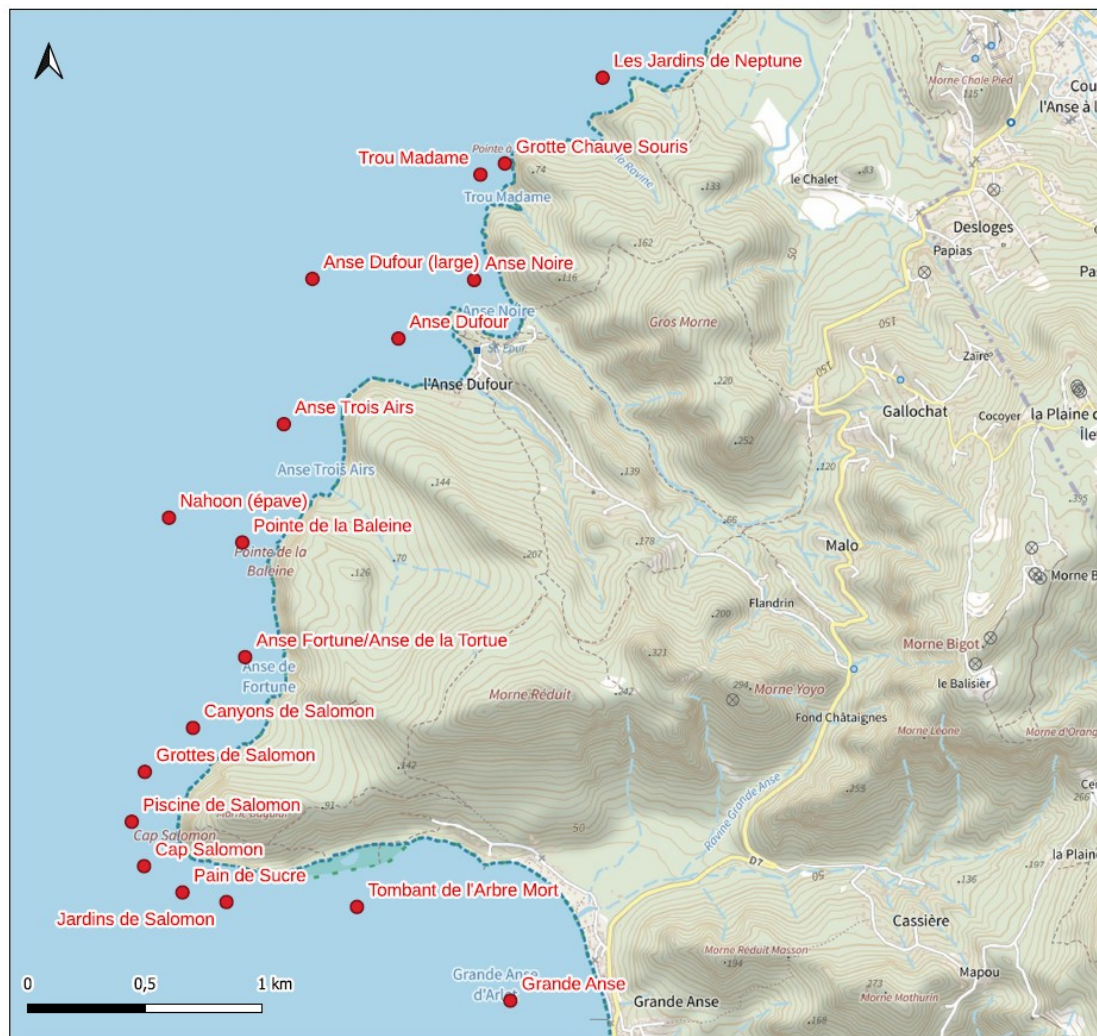
#### Zone 7



**Légende**

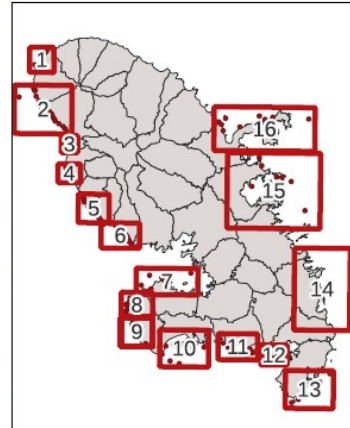
- Site de plongée

Sources des données : SIG DEAL Martinique, Plan IGN V2  
Cartographie : DEAL Martinique-SPEB - 30/10/2023



### Localisation des sites de plongée en Martinique

#### Zone 8

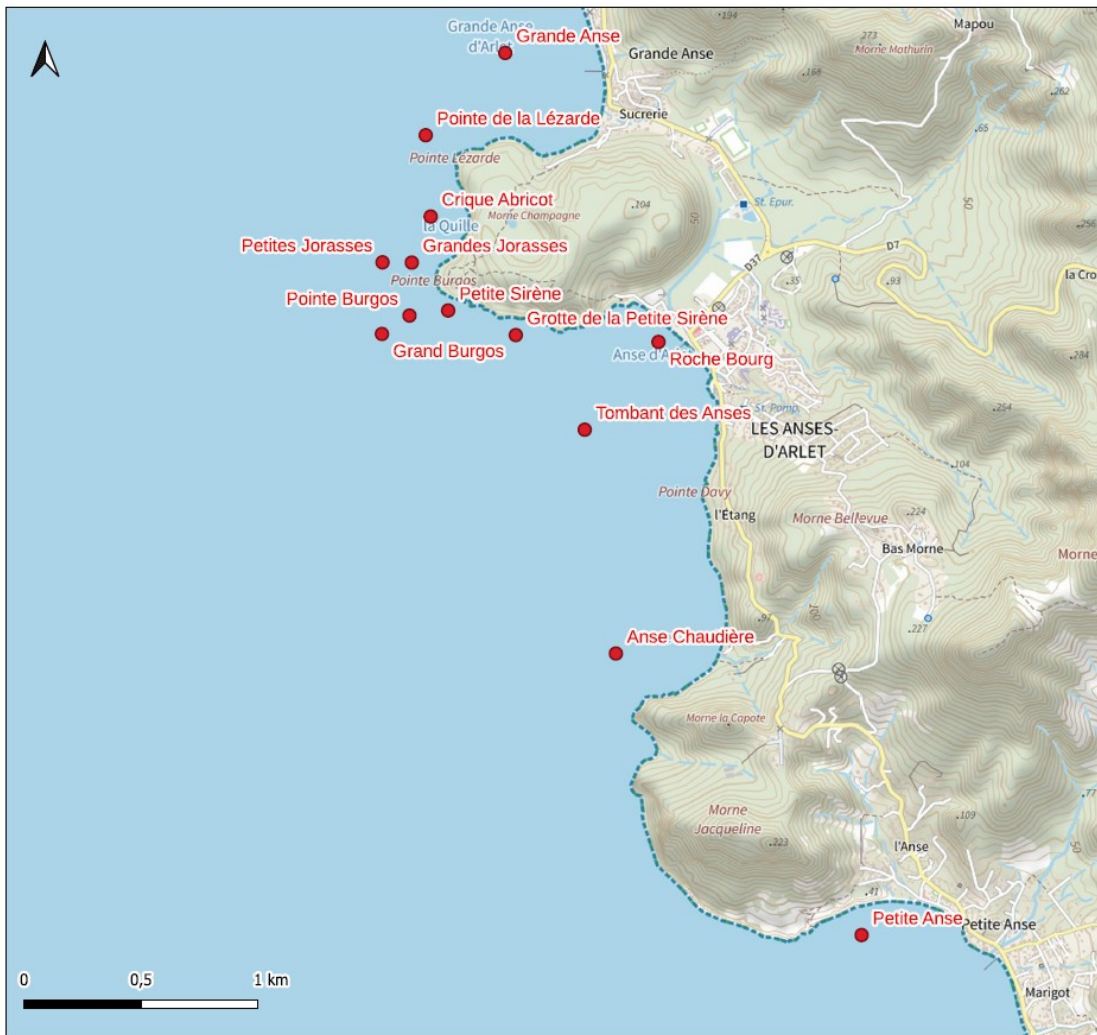


**Légende**

- Site de plongée

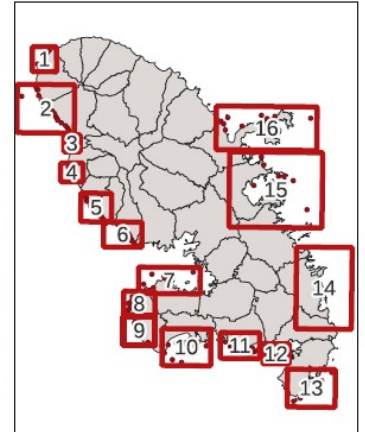
Sources des données : SIG DEAL Martinique, Plan IGN V2  
Cartographie : DEAL Martinique-SPEB - 30/10/2023





### Localisation des sites de plongée en Martinique

#### Zone 9

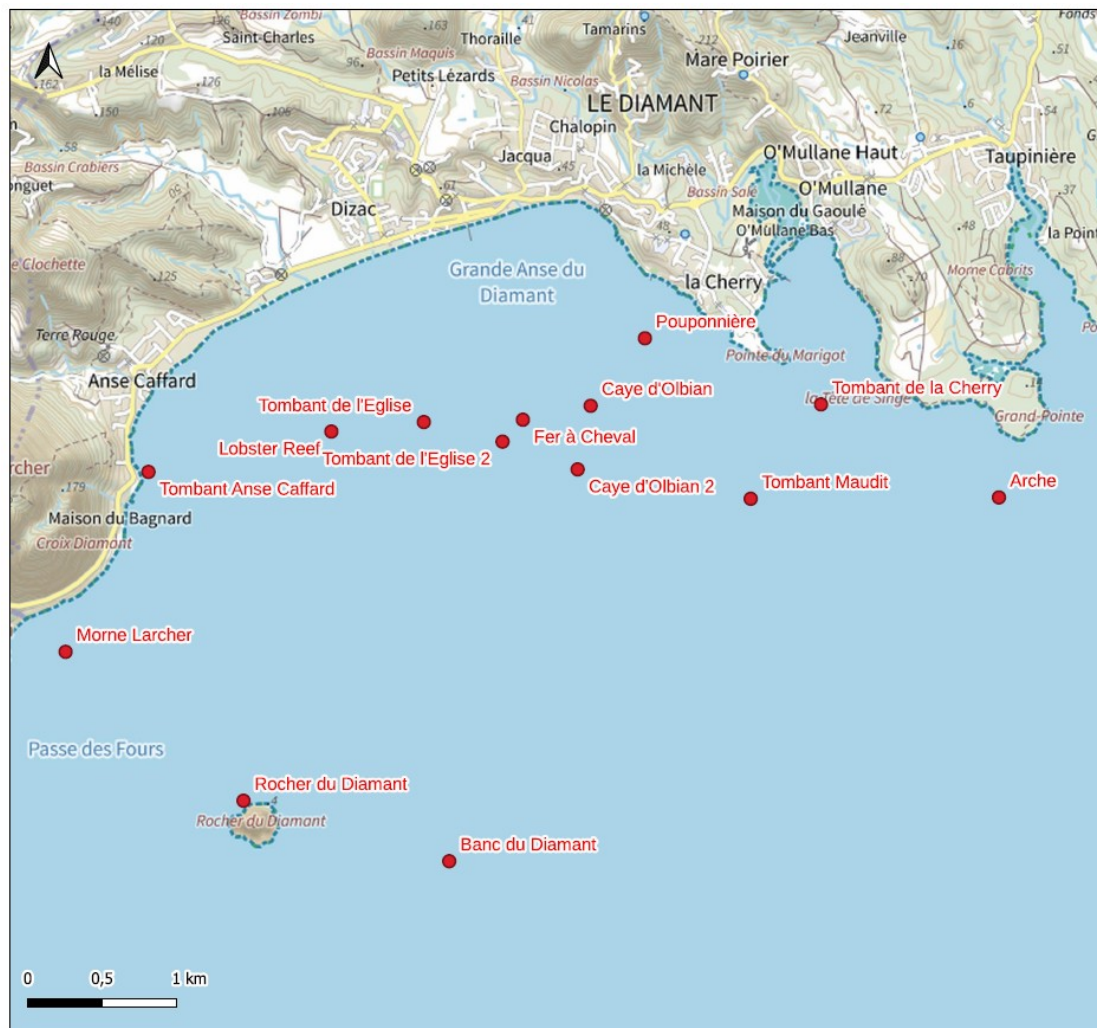


#### Légende

● Site de plongée

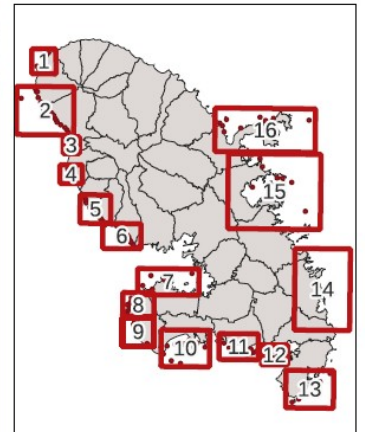
Sources des données : SIG DEAL Martinique, Plan IGN V2

Cartographie : DEAL Martinique-SPEB - 30/10/2023



### Localisation des sites de plongée en Martinique

#### Zone 10



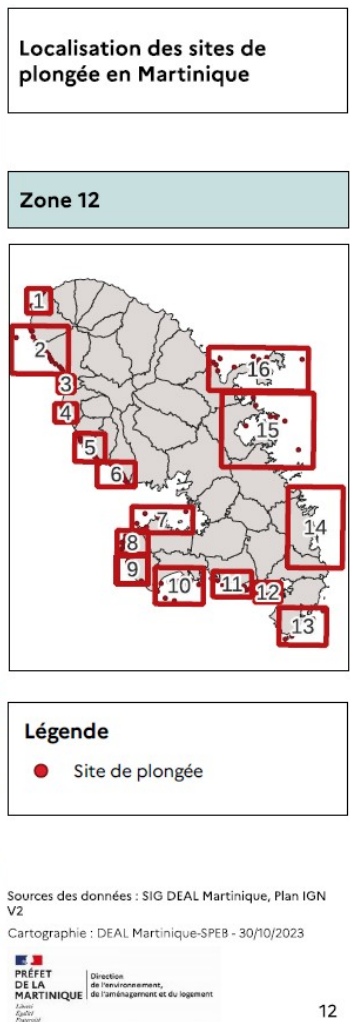
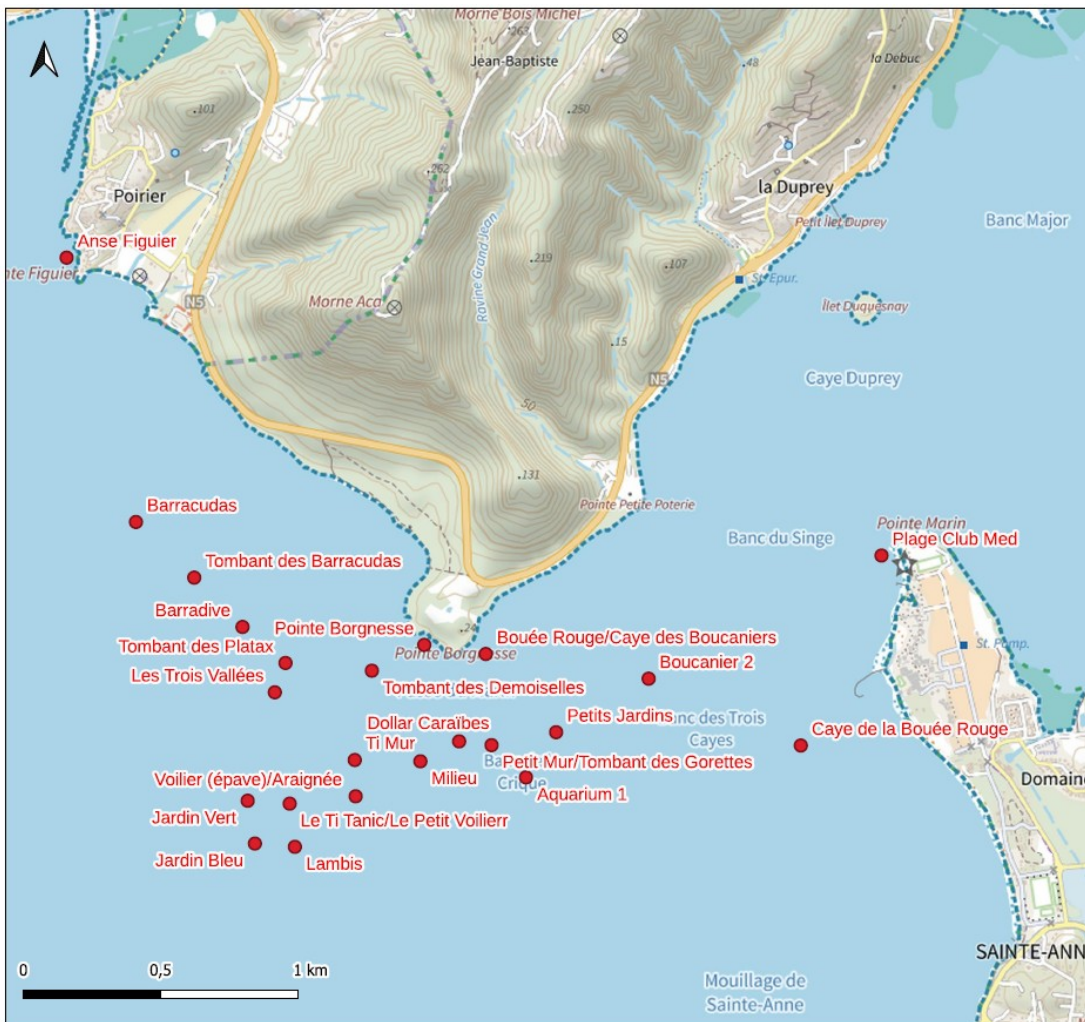
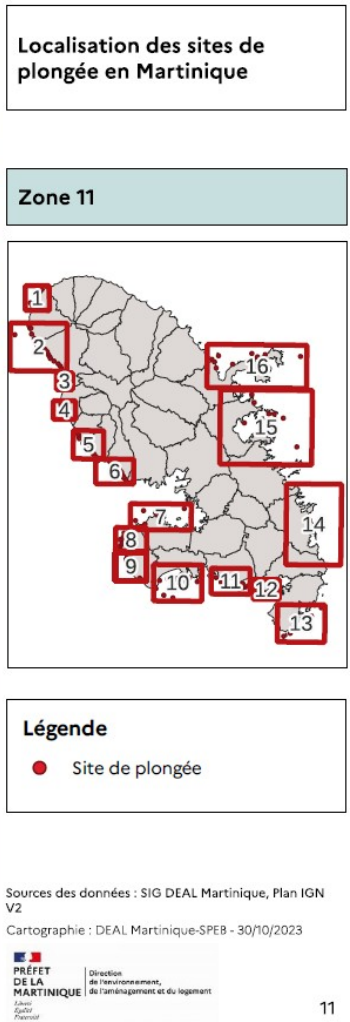
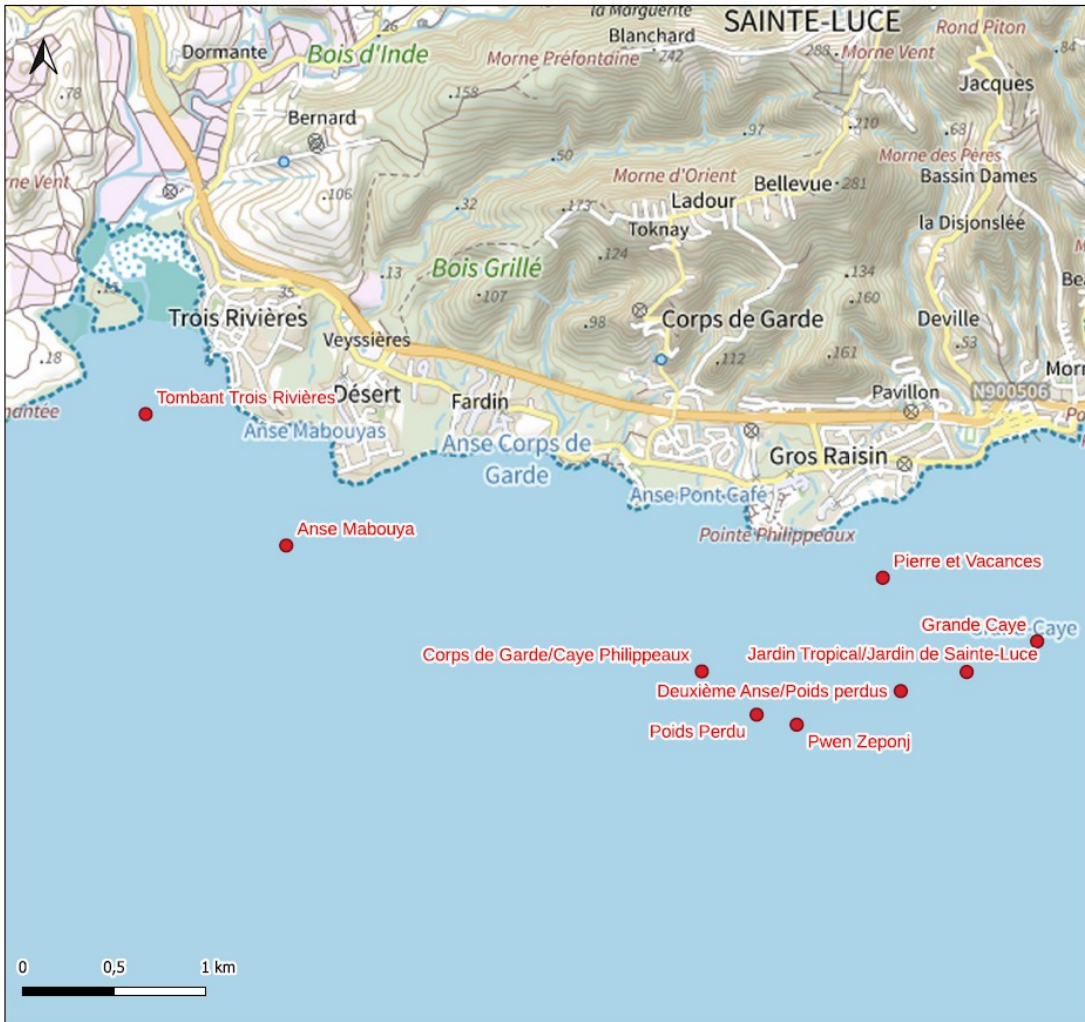
#### Légende

● Site de plongée

Sources des données : SIG DEAL Martinique, Plan IGN V2

Cartographie : DEAL Martinique-SPEB - 30/10/2023







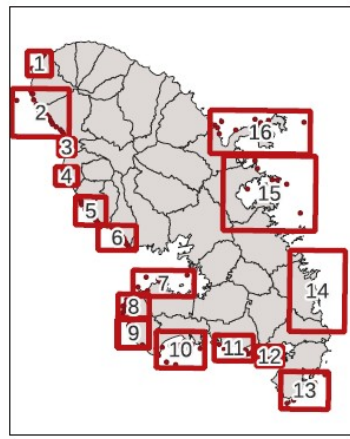






**Localisation des sites de plongée en Martinique**

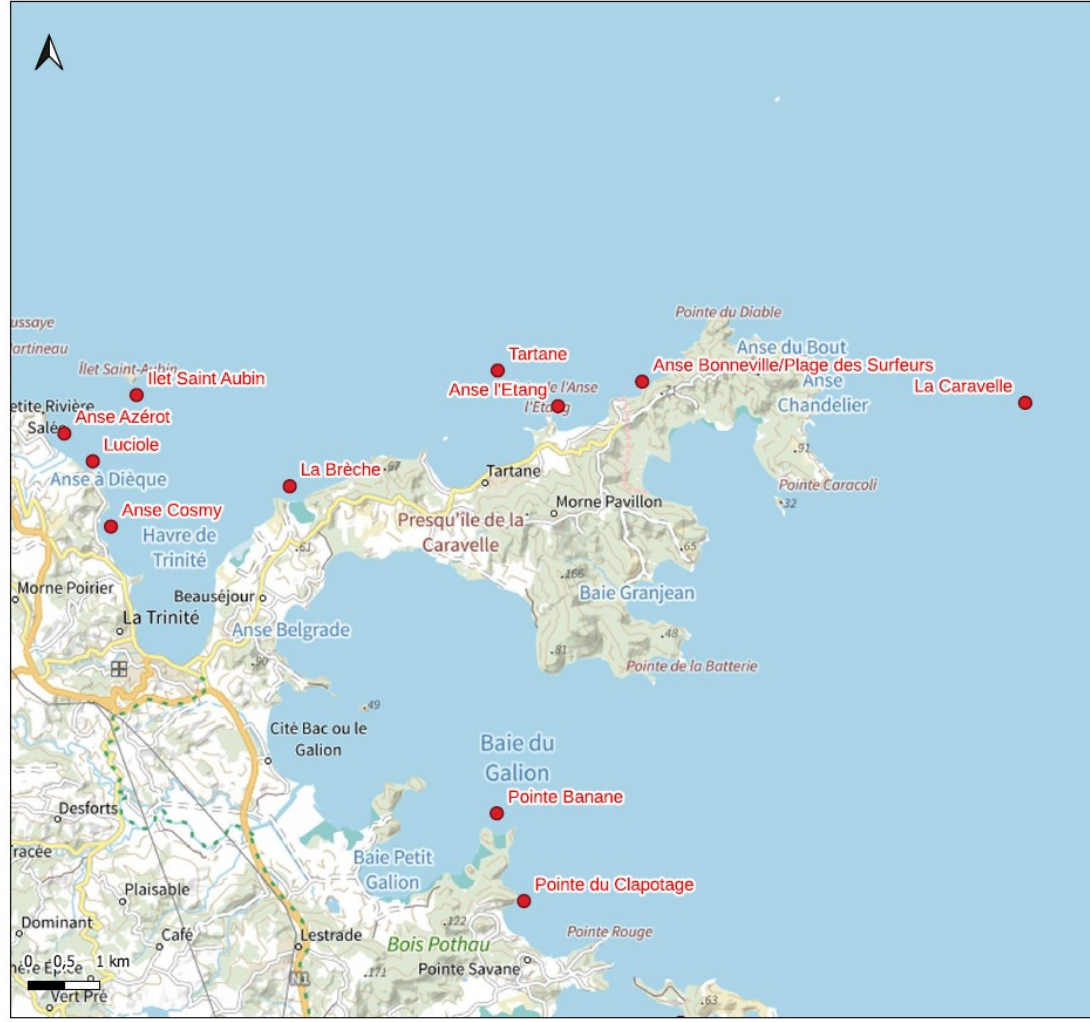
**Zone 15**



**Légende**

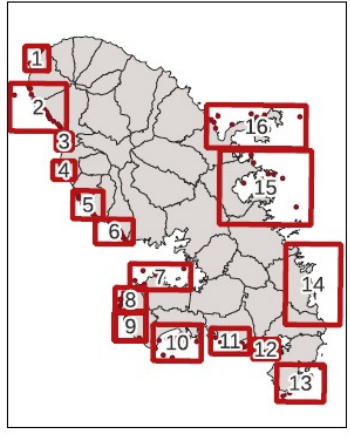
- Site de plongée

Sources des données : SIG DEAL Martinique, Plan IGN V2  
 Cartographie : DEAL Martinique-SPEB - 30/10/2023



**Localisation des sites de plongée en Martinique**

**Zone 16**



**Légende**

- Site de plongée

Sources des données : SIG DEAL Martinique, Plan IGN V2  
 Cartographie : DEAL Martinique-SPEB - 30/10/2023