

# REMA

## RESTAURATION ET ENTRETIEN DES MARES DES ANTILLES

PRESENTATION DU PROJET AU GROUPE DE TRAVAIL SUR LES PLANTES EXOTIQUES  
ENVAHISSANTES  
23/11/2022

# GRANDES LIGNES DU PROJET



Projet multi-partenarial :

- Porté par le Pôle Relais Zones Humides Tropicales (comité français de l'UICN)



Les partenaires financiers :



Guadeloupe (+ Marie-Galante)

Martinique

Saint-Martin

- Fédération des gestionnaires et différents acteurs autour des mares
- Partage, sensibilisation et formation;
- Guide technique sur l'entretien, le suivi et la restauration des mares en milieu tropical.

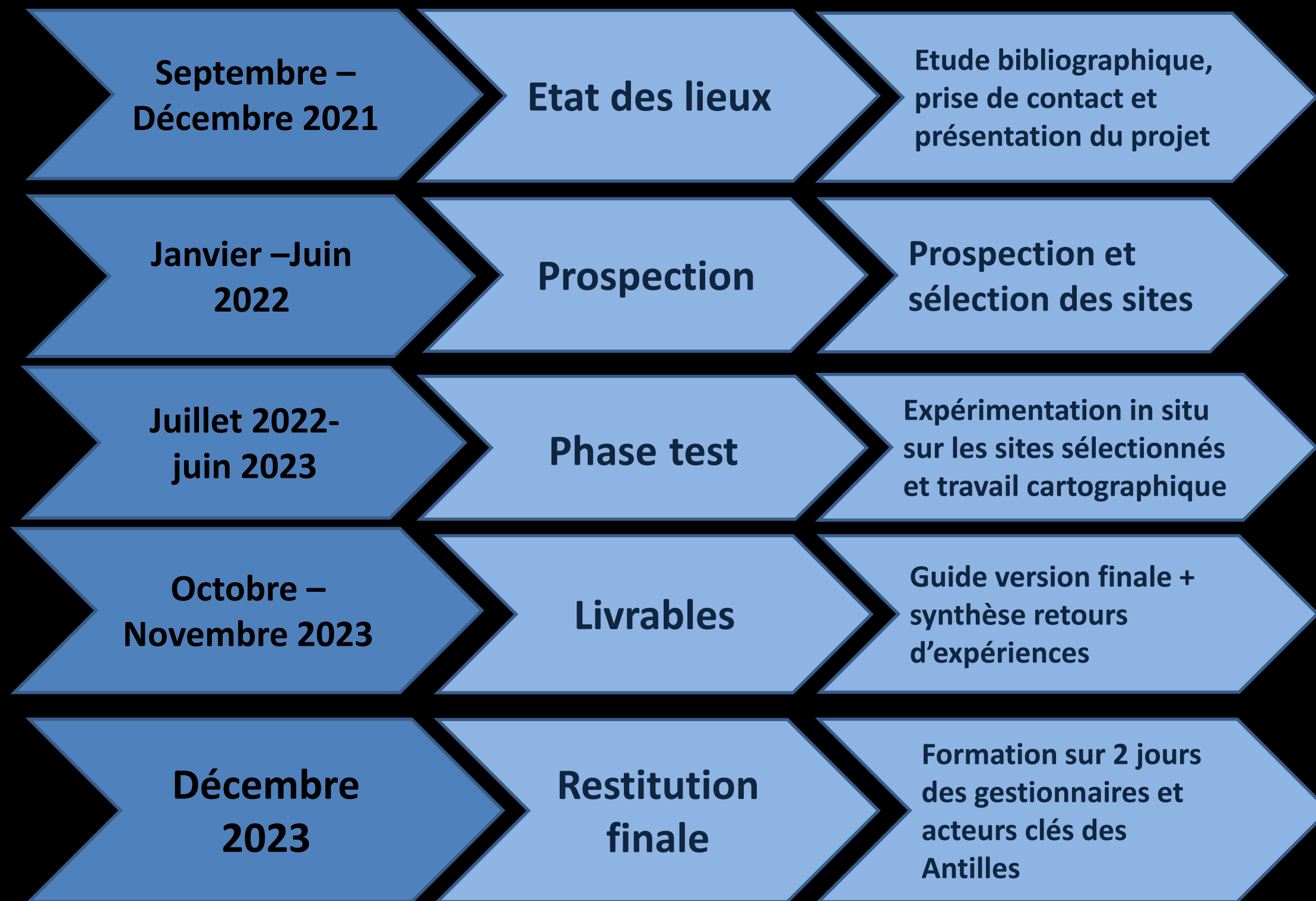




# 3 ANS POUR REUSSIR

Objectifs spécifiques et résultats attendus :

- Apporter un appui technique, une expertise et une aide à la maîtrise d'ouvrage pour mieux préserver les mares.
- Animer, mettre en réseau, sensibiliser et diffuser l'information sur les mares des Antilles françaises
- Protéger et restaurer les mares



# UN GUIDE TRES ATTENDU

INTRODUCTION

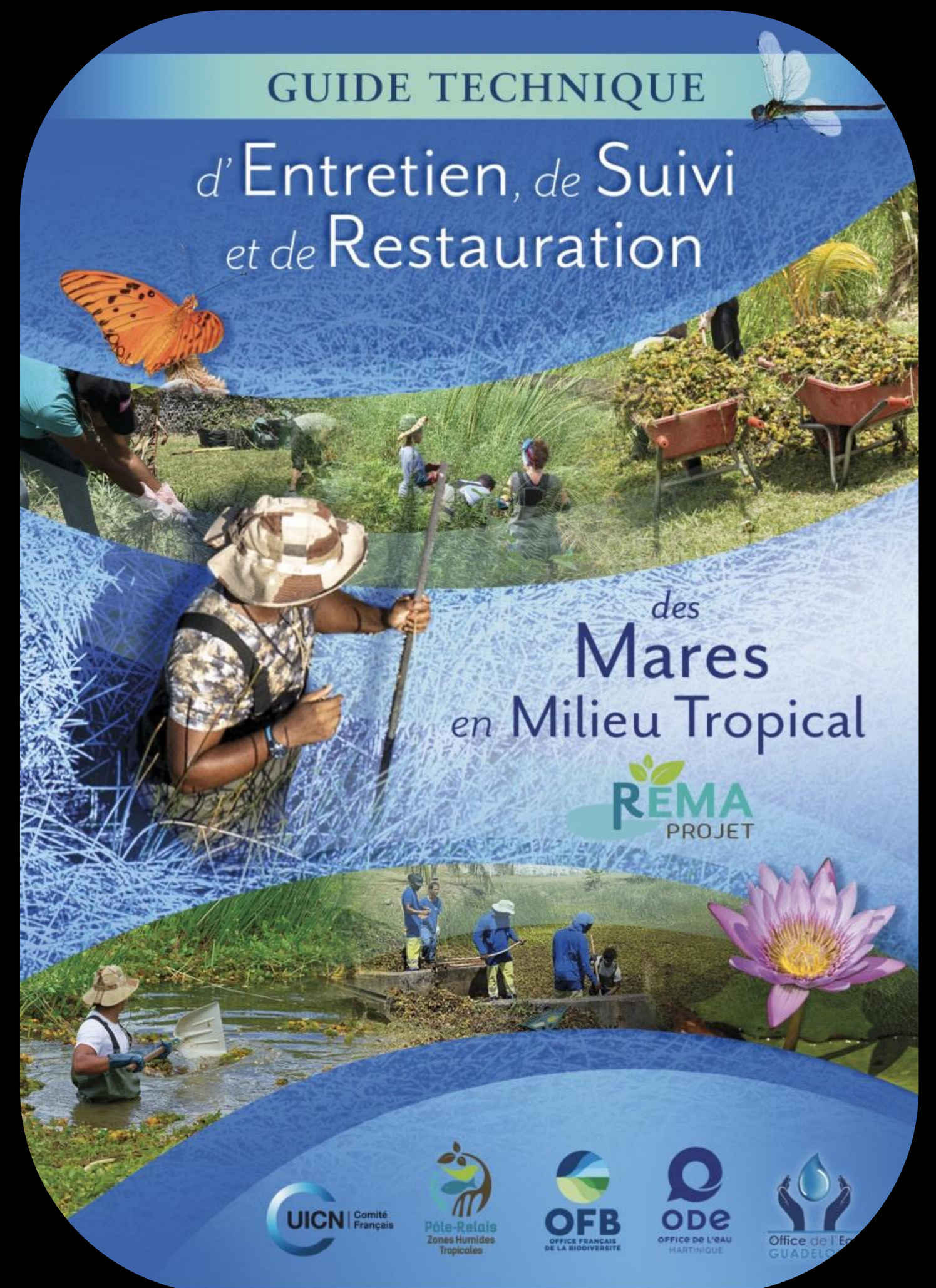
CHAPITRE 1 : DIVERSITE, INTERETS ET MENACES PESANT SUR LES MARES

CHAPITRE 2 : ENTREtenir, AMENAGER ET RESTAURER UNE MARE EN MILIEU TROPICAL

CHAPITRE 3 : RETOUR D'EXPERIENCE

CHAPITRE 4 : COMMENT VALORISER ET ANIMER LA MARE ?

ANNEXES

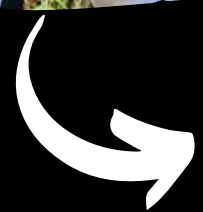




# LA TEAM REMA

Mélanie HERTEMAN

Ecologue, Spécialiste Zones Humides  
Nature et Développement



Florent TAUREAU  
Docteur cartographe

Matthieu NORDEN  
Chargé de projet REMA  
Consultant en gestion de  
projets



Gaëlle VANDERSARREN  
Coordinatrice PRZHT  
Cf-UICN



# LES MARES DANS LES ANTILLES

Et écologie ?

## La Définition d'une mare



DEFINITION : Etendue d'eau stagnante peu profonde (<2m) :

- Le soleil éclaire toute la colonne d'eau
- Les plantes peuvent s'enraciner

- Véritables habitats pour de nombreuses espèces
- Existence dépendante pour les amphibiens, oiseaux (migrateurs) et certains insectes (libellules, dytique..)

Indispensable à l'homme car plusieurs services écosystémiques : habitat, réservoir, éponge, filtre, piège à CO<sub>2</sub>, patrimoine, loisir..

# LES MARES DANS LES ANTILLES

## Spécificités & menaces



Laitue d'eau, *Pistia stratiotes*



Eutrophisation



Tortue de Floride (*Trachemys scripta*)

- COMBLEMENT :
  - Urbanisation et artificialisation
  - Aménagement du territoire pour gain de foncier
- POLLUTIONS :
  - Assainissement Non collectif (ANC)
  - Intrants agricoles : engrais & pesticides
- HYDROLOGIE
  - CC : Diminution des précipitations
  - Dérive des écoulements (alimentation)
- ESPÈCES EXOTIQUES ENVAHISSANTES (EEE):
  - Jacynthe d'eau, Salvinie géante, Hydrille verticillée
  - Lentilles d'eau, Laitues d'eau
  - Tortue de Floride, Crapaud buffle, Cherax

# LES MARES DU PROJET REMA

La plus-value du projet (que va t-il apporter ?)

- Réalisation d'un guide unique
- Expérimentations *in situ* et d'initiatives participatives et collectives
- Restaurations de mare de façon écologique et adapté aux moyens des gestionnaires
- Renforcement de la préservation des écosystèmes par une communication et sensibilisation forte

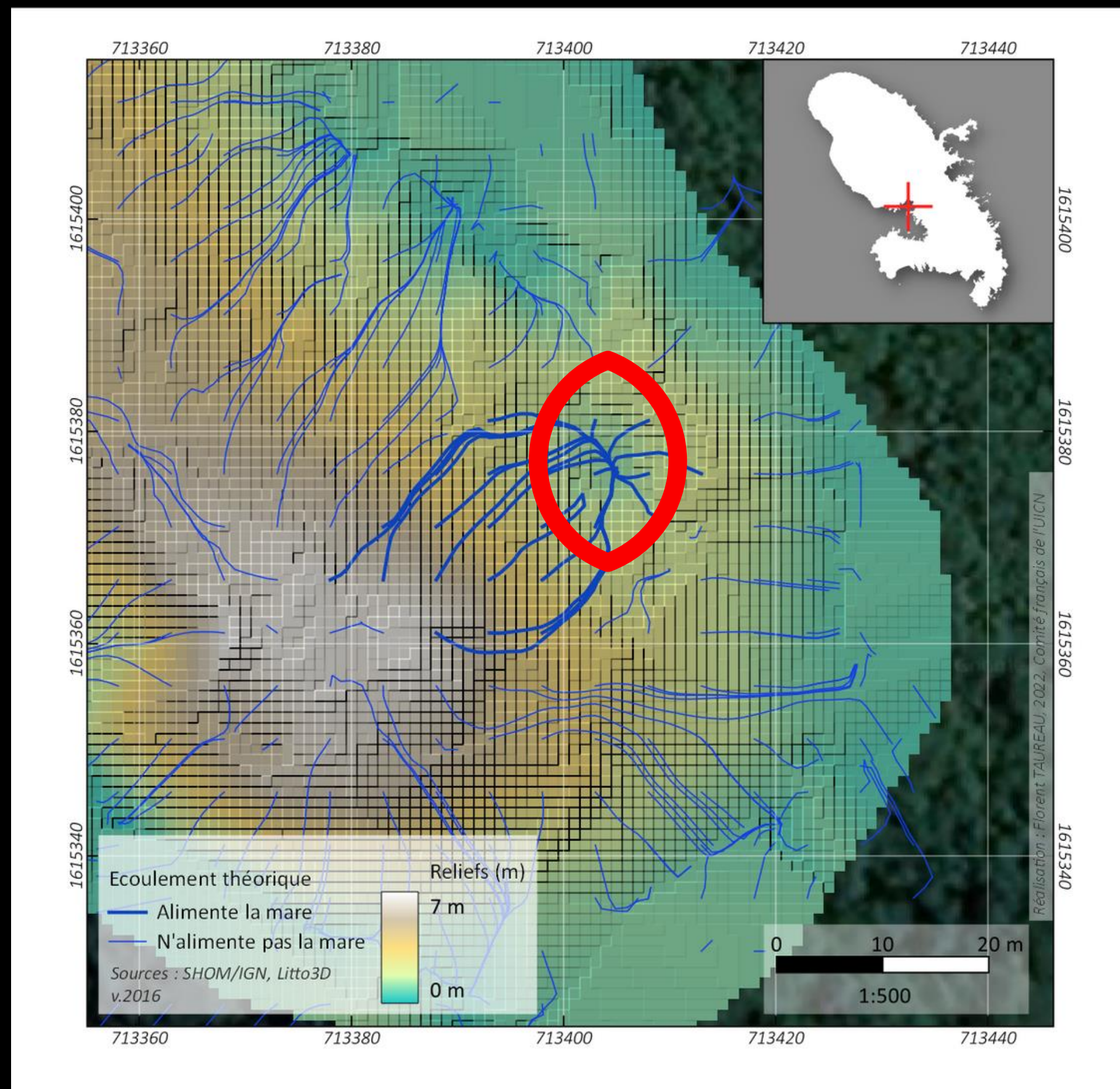
Passages en journaux  
télévisés (Mart 1, Vitatv..)





# PROJET REMA: METHODE CHOIX DES MARES

- Sur 4 territoires, sélection de 12 mares
- Méthodes de sélection basées sur 24 indicateurs: foncier, typologie, services écosystémiques rendus, problématiques, portage
- Methodologie d'étude des 12 mares



# LES MARES DU PROJET REMA

MARTINIQUE

GUADELOUPE

MARIE-GALANTE

SAINT-MARTIN



# LA MARE DE PONT CAFE (SAINTE-LUCE)

- CONFIGURATION :

- Mare urbaine & littorale
- Inscrite au PLU en zone N

- PROBLÉMATIQUE :

- Envahissement par la Salvinie Géante (Salvinia Molesta)

- COORDINATEUR DE PROJET :

- Ville Sainte-Luce : Projet Waliwa



# LA MARE DE PONT CAFE A SAINTE-LUCE

## RESTAURATION EN 5 ÉTAPES :

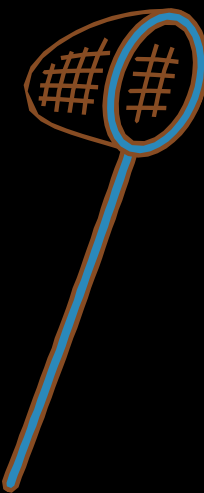
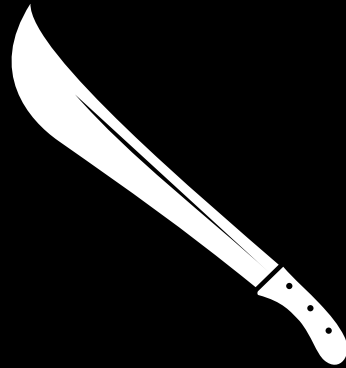
- Dimensionnement de l'action
- Fédération des acteurs autour de l'action: service technique de la ville, associations, bénévoles
- Formation et échanges sur le terrain avec les participants
- Mise en œuvre du protocole
- Adaptation du protocole au fur et à mesure





# LA MARE DE PONT CAFE A SAINTE-LUCE

Extraction de la salvinie géante : Matériel et méthode



Grappin



Filet de pêche



Râteau flottant



# LA MARE DE PONT CAFE A SAINTE-LUCE

Extraction de la salvinie géante : Résultats

- 5 jours étalés un 1 mois d'opérations sur le terrain
- Mobilisation d'une 20aine de personnes
- Entretien à l'épuisette et suivi régulier par le service technique de la ville
- Aucune présence de Salvinie Géante dans la mare
- Retour de la fréquentation des odonates et de la fréquentation par l'avifaune





# EVOLUTION DU PROJET REMA

Phase opérationnelle du projet

- Majorités des travaux entamés

- Difficultés : extractions des PEE en perturbant au minimum les espèces qui y vivent



# Merci pour votre attention !



Pôle-relais Zones Humides Tropicales  
Montéran

97120 Saint-Claude / Guadeloupe

**Gaëlle VANDERSARREN**

[gaelle.vandersarren@uicn.fr](mailto:gaelle.vandersarren@uicn.fr)

+590 690 20 18 75



**Mélanie HERTEMAN**

[mherteman.ecopro@gmail.com](mailto:mherteman.ecopro@gmail.com)

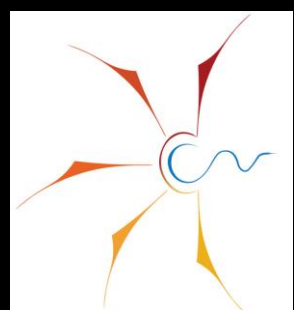
+596 696 36 31 90



**Matthieu NORDEN**

[mnorden.pro@gmail.com](mailto:mnorden.pro@gmail.com)

+596 696 85 18 26



Messieurs !  
Comblez vos femmes,  
pas vos mares ...



<https://youtu.be/-MHdrIh3U8E>