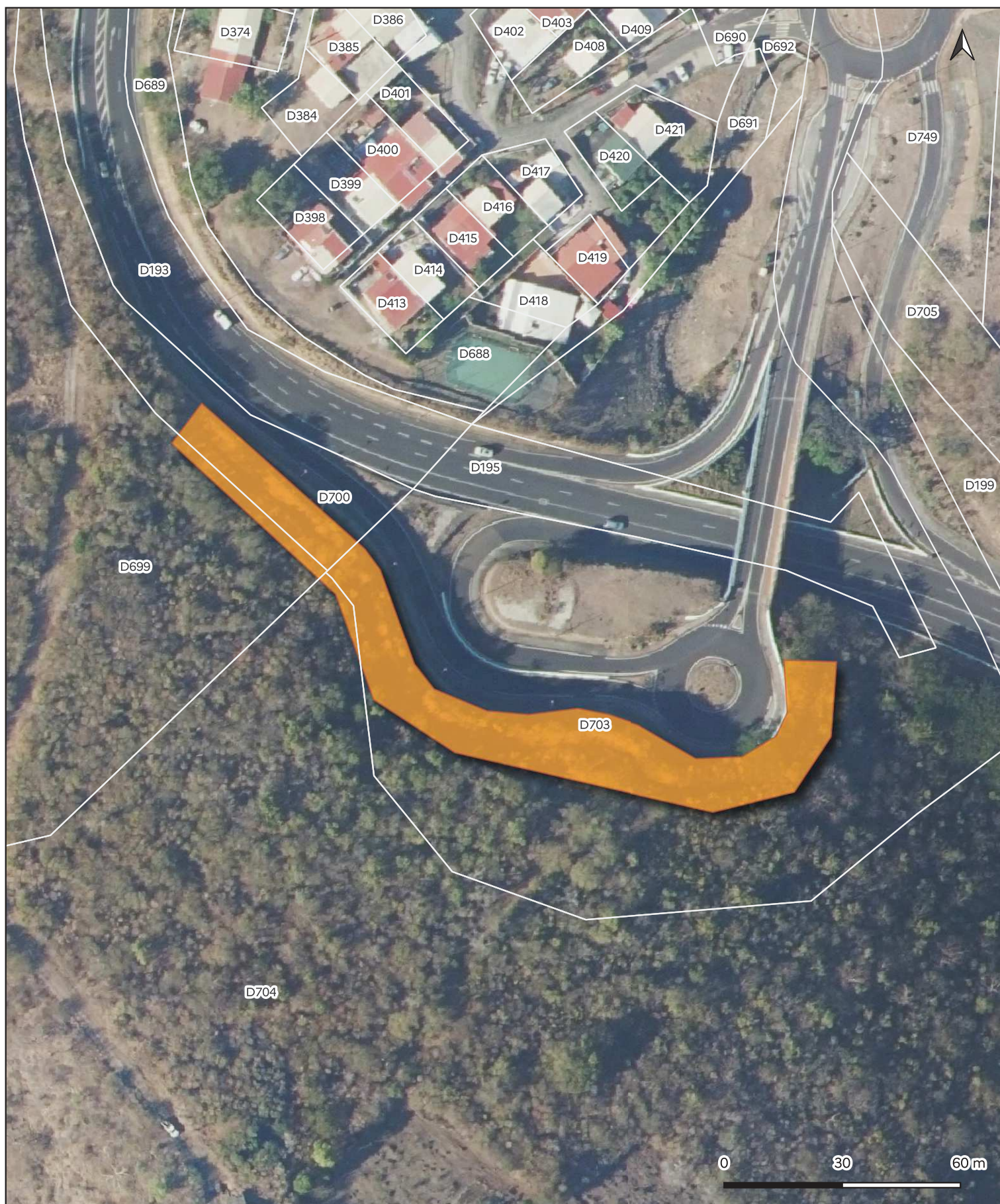


Projets d'arrêté de protection de géotope en Martinique

Bellefontaine - Cheval Blanc

Contact entre les dépôts d'avalanche de débris et les dépôts pyroclastiques du Carbet au quartier Cheval blanc



Légende

Parcelles cadastrales - DGFIP

APG

Sources : DEAL Martinique, DGFIP, BD-ORTHO-2022®IGN
Cartographie : DEAL Martinique - 05/28/2025