

**Avertissement : Les résultats présentés reposent sur un système de remontées rapides. Il s'agit de données provisoires**

Bilan du mois	Accidents corporels	Tués à 30 jours	Total blessés	Dont blessés hospitalisés
<b>Septembre 2023 provisoire</b>	<b>38</b>	<b>1</b>	<b>50</b>	<b>8</b>
Septembre 2022 définitif	50	4	79	14
Variation	-12	-3	-29	-6
Evolution 2023/2022	-24%	-75%	-37%	-43%

Le mois de septembre 2023 présente un bilan de 1 tué en forte baisse par rapport à septembre 2022 (4 tués), les autres indicateurs (accidents et blessés) sont également en forte baisse

Bilan 9 mois	Accidents corporels	Tués à 30 jours	Total blessés	Dont blessés hospitalisés
<b>9 mois 2023 provisoire</b>	<b>412</b>	<b>20</b>	<b>546</b>	<b>144</b>
9 mois 2022 définitif	381	21	542	157
Variation	31	-1	1	-14
Evolution 2023/2022	8%	-5%	0,7%	-8%

Le cumul des 9 mois montre une légère baisse de la mortalité routière, une augmentation des accidents, une stabilité des blessés et une baisse des blessés hospitalisés

Tués par catégorie d'usagers en cumul	Piéton	Cyclistes	Cyclo	Moto	Voiturette	VL	PL	Total
<b>Année 2023</b>	<b>8</b>	<b>1</b>	<b>0</b>	<b>5</b>	<b>0</b>	<b>6</b>	<b>0</b>	<b>20</b>
Année 2022	2	1	0	13	0	5	0	21

Le cumul de janvier à septembre 2023 montre une légère baisse de la mortalité routière par rapport à l'année 2022, celle relative aux 2RM est en forte baisse (- 8 tués) contrairement à celle des piétons en forte hausse (+ 6 tués), quasi stabilité pour les VL (+ 1 tué) et stabilité pour les cyclistes

## Sécurité routière :

Le chiffre du mois : **1 tué** en septembre 2023

Le saviez vous ?, depuis le 1<sup>er</sup> janvier 2023 :

**L'alcool présent dans 50% des accident mortels** - 40 des tués le week-end et 60% des tués le vendredi, le samedi ou le dimanche – 60% des tués en agglomération (15% en 2022) - Les piétons c'est 40% des tués en 2023 (10% en 2022), les 2RM c'est 25% des tués en 2023 (62% en 2022)

**Rappel: la Ceinture de sécurité fête ses 50 ans**, la Sécurité routière a profité de cet anniversaire pour lancer une campagne de sensibilisation du 25 juin au 23 juillet 2023 sur ce geste qui peut sauver des vies : Obligatoire, le port de la ceinture de sécurité est souvent considéré comme un geste totalement acquis et ne prêtant plus au moindre débat. Ce n'est malheureusement pas le cas. En 2022 dans l'hexagone, **24 % des personnes tuées dans un véhicule ne la portaient pas**. De 2017 à 2021 en Martinique, **87% des personnes tuées dans un véhicule ne portaient pas la ceinture**

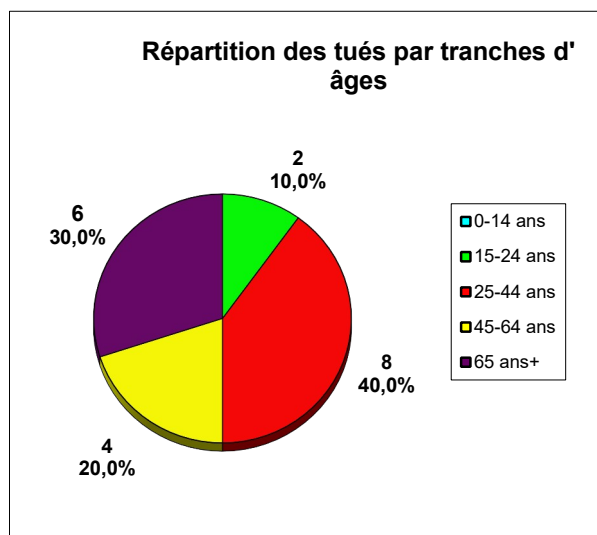
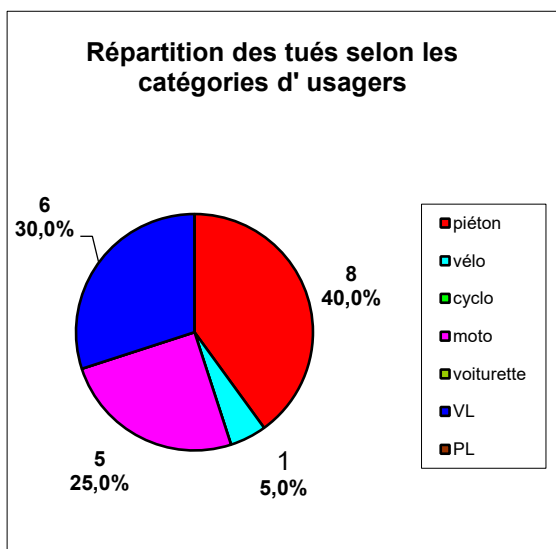
Retrouvez toute la sécurité routière en ligne :

<http://www.martinique.developpement-durable.gouv.fr/>

ou en flashant ce code depuis votre smartphone ou tablette



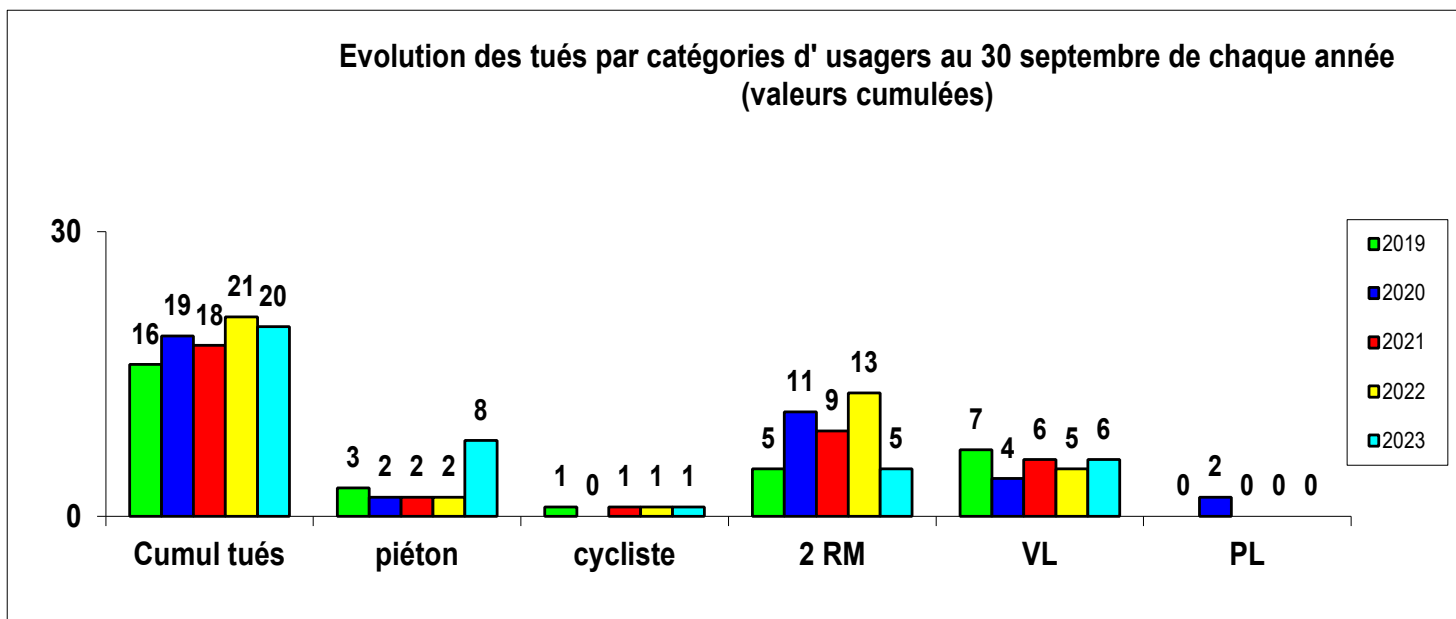
Répartition du nombre de tués (valeurs calculées depuis le début de l'année 2023) par tranche d'âge et par catégories d'usagers :



70% des tués sont des usagers vulnérables (\*)

80% des tués sont des hommes, 25% des tués ont moins de 30 ans, 40% des tués ont moins de 40 ans, la moyenne d'âge des tués en 2023 est de 49,0 ans pour 20 tués (contre 40,3 ans en 2022 pour 21 tués), les 65 ans et plus c'est 30% des tués

(\*) : piétons, cyclistes, 2RM



La mortalité routière au 30 septembre 2023 (20 tués) est en légère baisse par rapport à 2022 (21 tués) mais en augmentation par rapport à la moyenne des 4 dernières années (19 tués) – la moyenne des tués 2RM des 4 dernières années est de 10 tués – la moyenne des tués piétons des 4 dernières années est de 2 tués. **L'année 2023 est marquée par une baisse importante de la mortalité 2RM (- 8 tués) et une forte augmentation de la mortalité piétons (+ 6 tués)**

Un accident corporel : (mortel et non mortel) de la circulation routière est un accident qui :  
 provoque au moins une victime, c'est-à-dire un usager ayant nécessité des soins médicaux ;  
 survient sur une voie ouverte à la circulation publique ;

implique au moins un véhicule

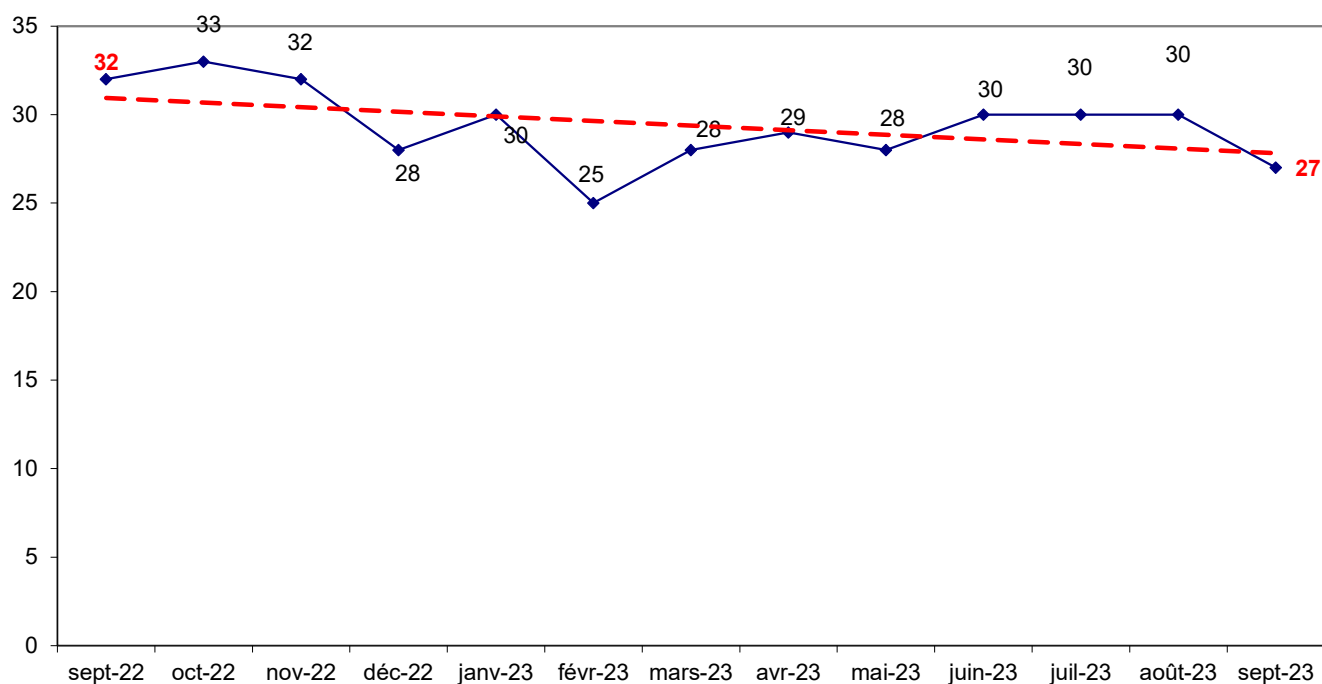
Tué: victime décédée sur le coup ou dans les 30 jours qui suivent l'accident.

Blessé hospitalisé (BH) : blessé hospitalisé plus de 24 heures, non décédé dans les 30 jours

Blessé léger (BL) : victime ayant fait l'objet de soins médicaux mais n'ayant pas été admise comme patient à l'hôpital plus de 24 heures

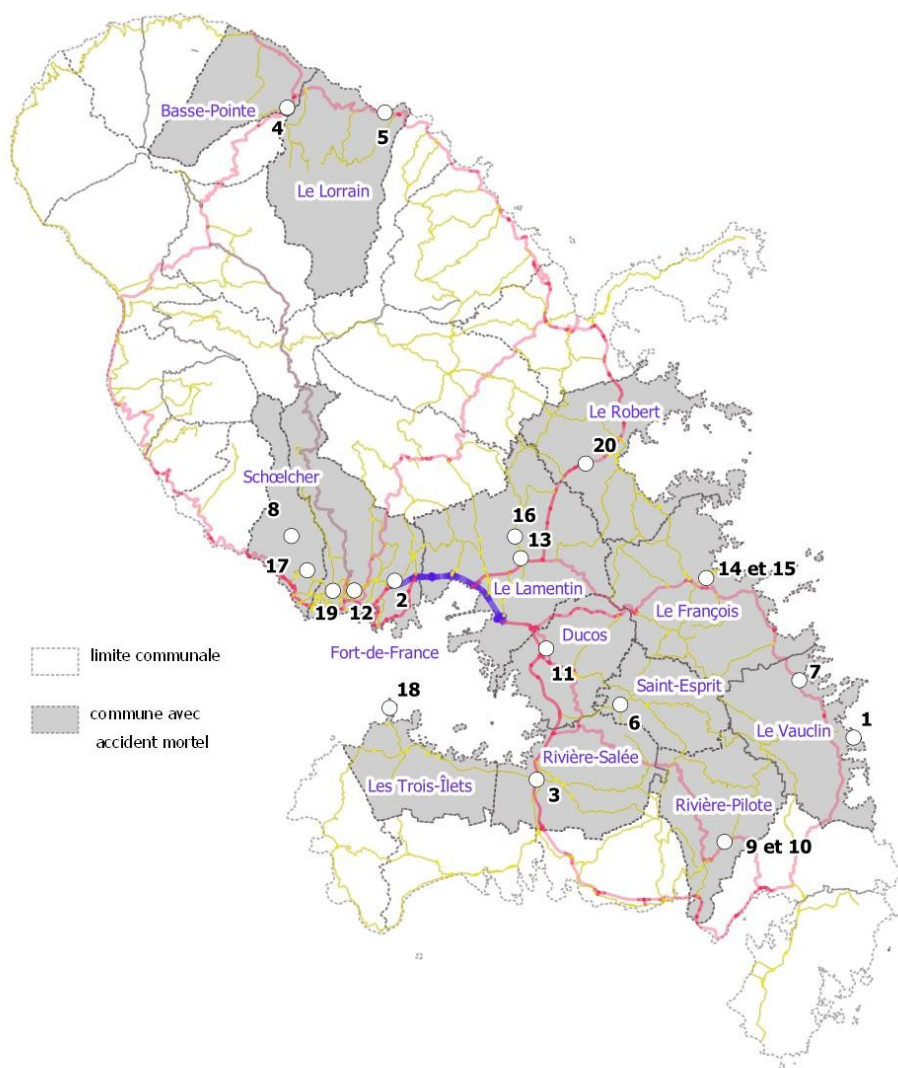
2RM : les deux-roues motorisés regroupent les motocyclettes, les scooters et les cyclomoteurs de toutes cylindrées y compris à 3 roues

## Evolution des tués sur une année en glissement annuel, est figuré pour chaque mois, le total des tués sur les 12 mois écoulés (ce mois inclus et les tués des 11 mois précédents)



La tendance est légèrement baissière sur 12 mois

### Tués depuis le 1<sup>er</sup> janvier 2023



Tué	Commune	Victime	Sexe	âge
1	Le Vauclin	piéton	H	20
2	Fort de France	piéton	H	33
3	Rivière Salée	piéton	H	61
4	Basse Pointe	moto	H	42
5	Le Lorrain	piéton	F	84
6	Saint Esprit	vélo	H	15
7	Le Vauclin	moto	F	28
8	Schoelcher	VL	H	62
9	Rivière Pilote	moto	H	26
10	Rivière Pilote	moto	H	25
11	Ducos	VL	H	34
12	Fort de France	VL	H	75
13	Le Lamentin	moto	H	40
14	Le François	piéton	F	65
15	Le François	piéton	F	53
16	Le Lamentin	VL	H	45
17	Schoelcher	VL	H	68
18	Trois Îlets	piéton	H	76
19	Fort de France	VL	H	39
20	Le Robert	piéton	H	88