

**Avertissement : Les résultats présentés reposent sur un système de remontées rapides. Il s'agit de données provisoires**

Bilan du mois	Accidents corporels	Tués à 30 jours	Total blessés	Dont blessés hospitalisés
<b>Mars 2023 provisoire</b>	<b>67</b>	<b>4</b>	<b>86</b>	<b>24</b>
Mars 2022	40	1	67	22
Variation	27	3	19	2
Evolution 2023/2022	68.00 %	300.00 %	28%	9%

Le mois de mars 2023 a été un mois défavorable avec 4 tués et notamment par rapport à mars 2022 (1 tué), les autres indicateurs (accidents et blessés) sont également en hausse

Bilan 3 mois	Accidents corporels	Tués à 30 jours	Total blessés	Dont blessés hospitalisés
<b>3 mois 2023 provisoire</b>	<b>153</b>	<b>8</b>	<b>198</b>	<b>60</b>
3 mois 2022	125	8	175	51
Variation	28	0	23	9
Evolution 2023/2022	22.00 %	0.00 %	13%	18%

Le cumul des 3 mois montre une stabilité des tués mais une augmentation des autres indicateurs (accidents et blessés)

Tués par catégorie d'usagers en cumul	Piéton	Vélo	Cyclo	Moto	Voiturette	VL	PL	Total
<b>Année 2023</b>	<b>4</b>	<b>1</b>	<b>0</b>	<b>2</b>	<b>0</b>	<b>1</b>	<b>0</b>	<b>8</b>
Année 2022	1	1	0	4	0	2	0	8

Le cumul de janvier à mars 2023 montre une stabilité de la mortalité routière par rapport à l'année 2022, celle relative aux 2RM est en baisse (- 2 tués) ainsi que celle des VL (- 1 tué) contrairement à celle des piétons en hausse (+ 3 tués). En 2023, 88% des tués sont des usagers vulnérables (piétons, cyclistes et 2RM).

### Sécurité routière :

Le chiffre du mois : **4 tués** en mars 2023

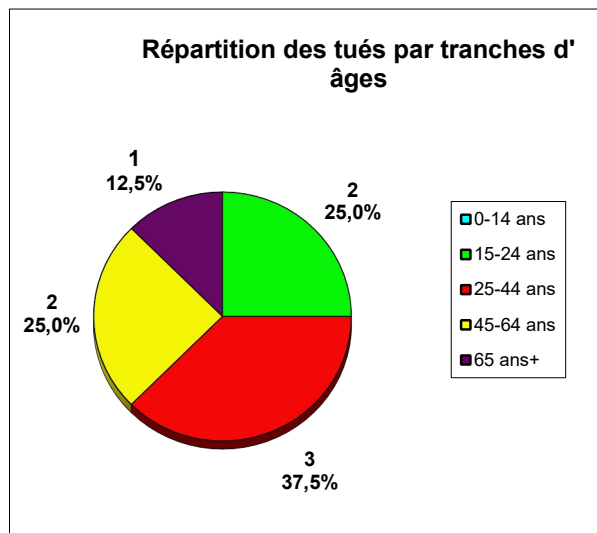
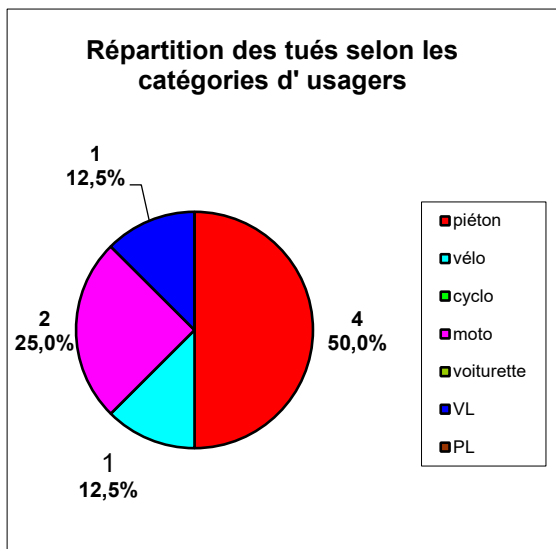
Le saviez vous ?, depuis le 1<sup>er</sup> janvier 2023 :

**L'alcool présente dans 50% des accident mortels - 50% des tués le week-end**

Retrouvez toute la sécurité routière en ligne :  
<http://www.martinique.developpement-durable.gouv.fr/>  
 ou en flashant ce code depuis votre smartphone ou tablette



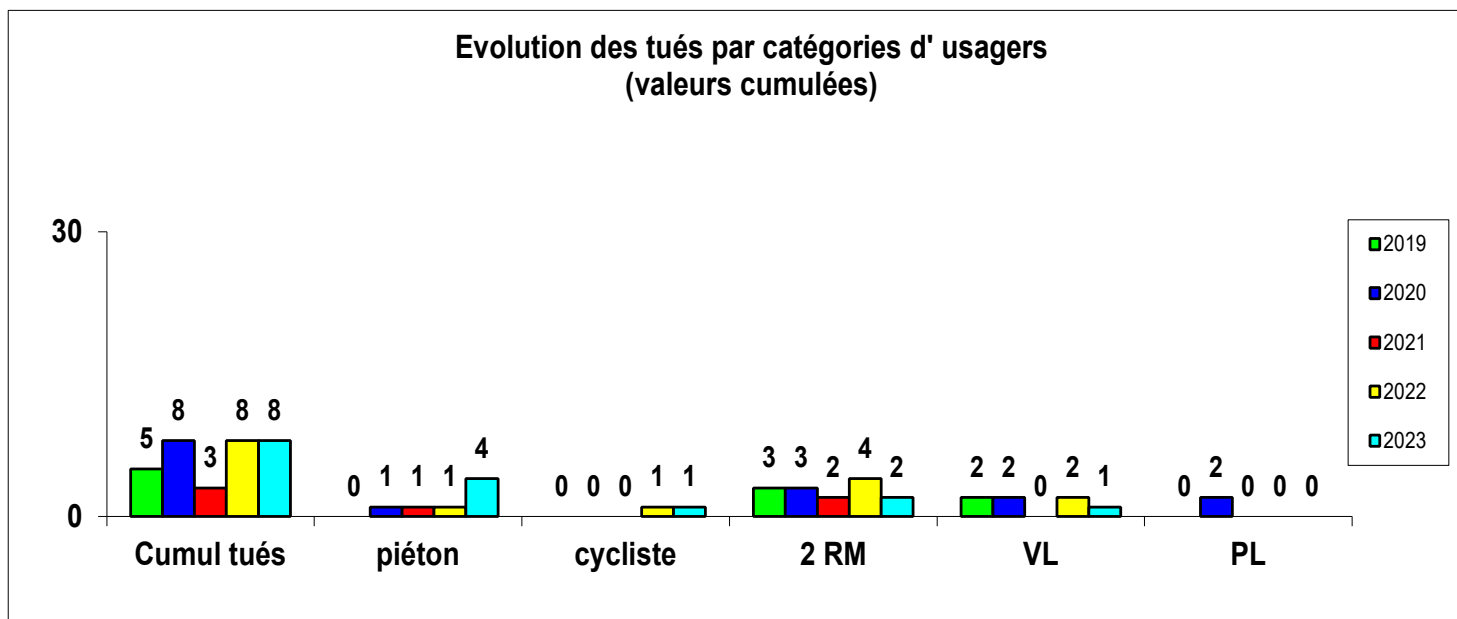
Répartition du nombre de tués (valeurs calculées depuis le début de l'année 2023) par tranche d'âge et par catégories d'usagers :



88% des tués sont des usagers vulnérables (\*)

75% des tués sont des hommes, 37% des tués ont moins de 30 ans, 50% des tués ont moins de 40 ans, la moyenne d'âge des tués en 2023 est de 43,1 ans pour 8 tués (contre 33,1 ans en 2022 pour 8 tués)

(\*) : piétons, cyclistes, 2RM



La mortalité routière au 31 mars 2023 (8 tués) est en stabilité par rapport à 2022 (8 tués) mais en augmentation par rapport à la moyenne des 4 dernières années (6 tués)

Un accident corporel : (mortel et non mortel) de la circulation routière est un accident qui :  
 provoque au moins une victime, c'est-à-dire un usager ayant nécessité des soins médicaux ;  
 survient sur une voie ouverte à la circulation publique ;  
 implique au moins un véhicule

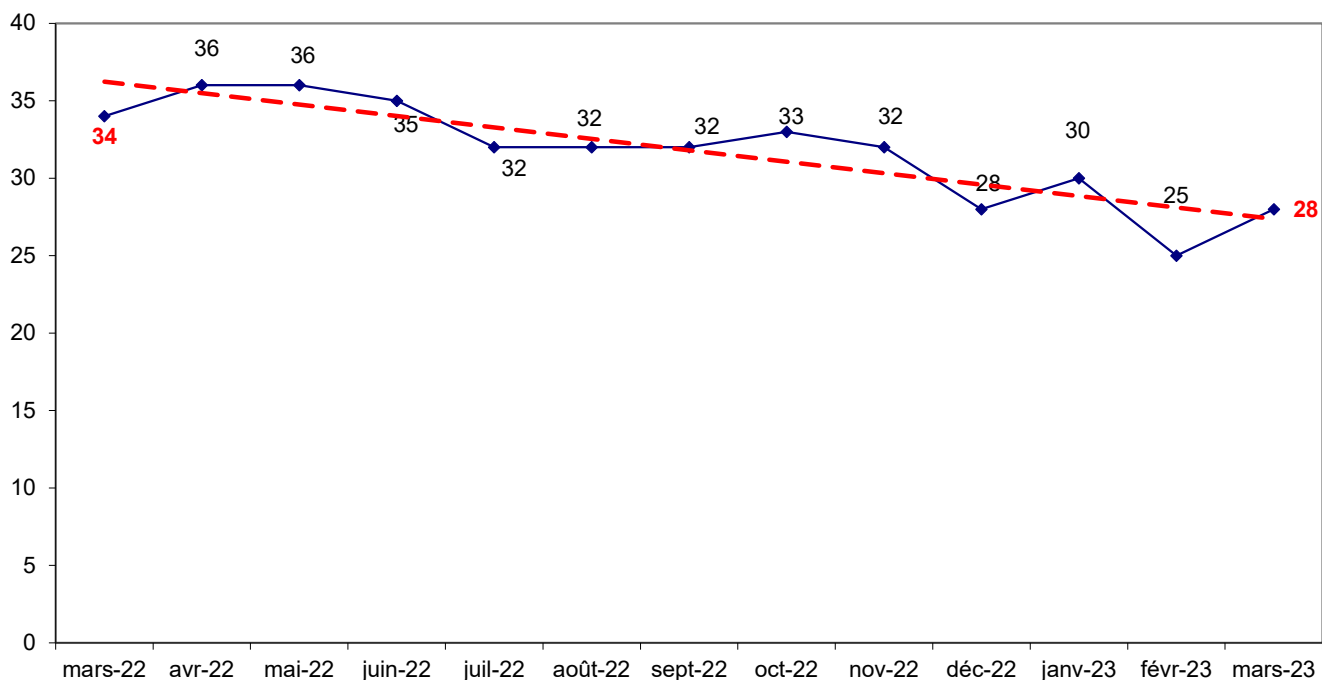
Tué: victime décédée sur le coup ou dans les 30 jours qui suivent l'accident.

Blessé hospitalisé (BH) : blessé hospitalisé plus de 24 heures, non décédé dans les 30 jours

Blessé léger (BL) : victime ayant fait l'objet de soins médicaux mais n'ayant pas été admise comme patient à l'hôpital plus de 24 heures

2RM : les deux-roues motorisés regroupent les motocyclettes, les scooters et les cyclomoteurs de toutes cylindrées y compris à 3 roues

### Evolution des tués sur une année en glissement annuel, est figuré pour chaque mois, le total des tués sur les 12 mois écoulés (ce mois inclus et les tués des 11 mois précédents)



La tendance est baissière sur 12 mois

accidents mortels depuis le 1<sup>er</sup> janvier 2023

Tué	Commune	Victime	Sexe	âge
1	Le Vauclin	piéton	H	20
2	Fort de France	piéton	H	33
3	Rivière Salée	piéton	H	61
4	Basse Pointe	moto	H	42
5	Le Lorrain	piéton	F	84
6	Saint Esprit	vélo	H	15
7	Le Vauclin	moto	F	28
8	Schoelcher	VL	H	62

