

**Avertissement : Les résultats présentés reposent sur un système de remontées rapides. Il s'agit de données provisoires**

Bilan du mois	Accidents corporels	Tués à 30 jours	Total blessés	Dont blessés hospitalisés
<b>Juin 2022 provisoire</b>	<b>46</b>	<b>2</b>	<b>61</b>	<b>18</b>
Juin 2021	39	3	55	12
Variation	7	-1	6	6
Evolution 2022/2021	18.00 %	-33.00 %	11%	50%

Le mois de juin 2022 a été un mois dans la moyenne statistique avec 2 tués mais plus favorable que juin 2021 (3 tués), les autres indicateurs (accidents et blessés) sont en hausse et notamment les blessés hospitalisés

Bilan 6 mois	Accidents corporels	Tués à 30 jours	Total blessés	Dont blessés hospitalisés
<b>6 mois 2022 provisoire</b>	<b>253</b>	<b>15</b>	<b>336</b>	<b>95</b>
6 mois 2021	256	9	348	86
Variation	-3	6	-12	9
Evolution 2022/2021	1.00 %	66.00 %	-3%	10%

Le cumul des 6 mois montre une augmentation des tués, une relative stabilité des accidents et des blessés et une augmentation des blessés hospitalisés

Tués par catégorie d'usagers en cumul	Piéton	Vélo	Cyclo	Moto	Voiturette	VL	PL	Total
<b>Année 2022</b>	<b>1</b>	<b>1</b>	<b>0</b>	<b>9</b>	<b>0</b>	<b>4</b>	<b>0</b>	<b>15</b>
Année 2021	1	1	0	4	0	3	0	9

Ce cumul de janvier à juin 2022 montre une augmentation de la mortalité routière par rapport à l'année 2021 et notamment celle des 2RM (+ 5 tués) et des VL (+ 1 tué) et une stabilité des autres usagers (piétons et cyclistes), **les 2RM représentent 60% des tués**

### Sécurité routière :

Le chiffre du mois : **15 tués** au 30 juin 2022 **dont 9 tués 2RM** (dont 4 tués seuls en cause)

Le saviez vous ? :

\* Le **non-port de la ceinture** correspond à un **sur-risque de décès** considérable, de l'ordre de **10** !

\* **L'alcool** est présente dans près des **2/3** des accidents mortels en 2022

\* **L'étude SAM (Stupéfiants et Accidents Mortels) rapporte que le risque d'être responsable d'un accident mortel est multiplié par 8,5 en moyenne chez les conducteurs alcoolisés.** Le risque d'être impliqué dans un accident corporel grave est multiplié par 3 pour un taux de 0,5g/l, par 8 pour 1g/l, et par 32 pour 1,6g/l.

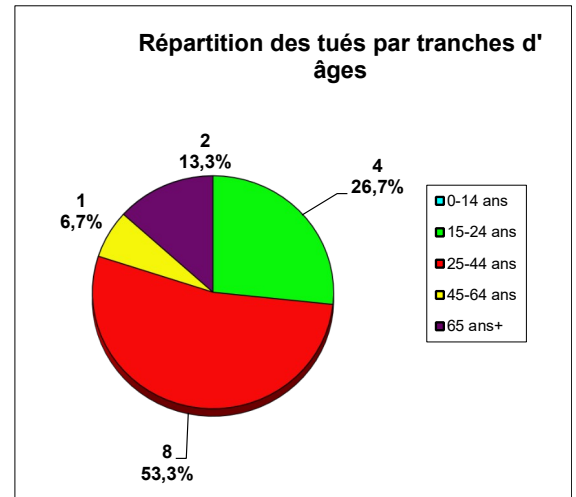
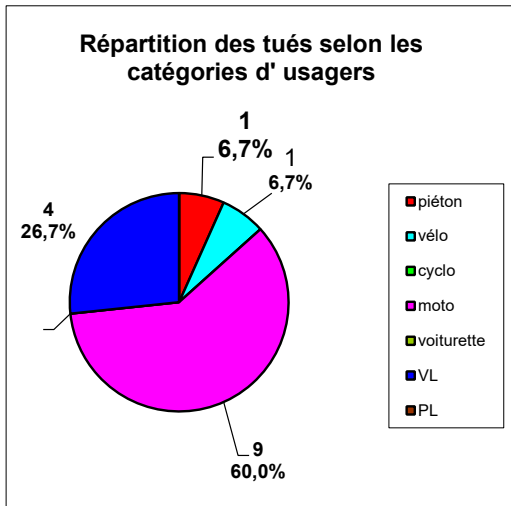
Retrouvez toute la sécurité routière en ligne :

<http://www.martinique.developpement-durable.gouv.fr/>

ou en flashant ce code depuis votre smartphone ou tablette



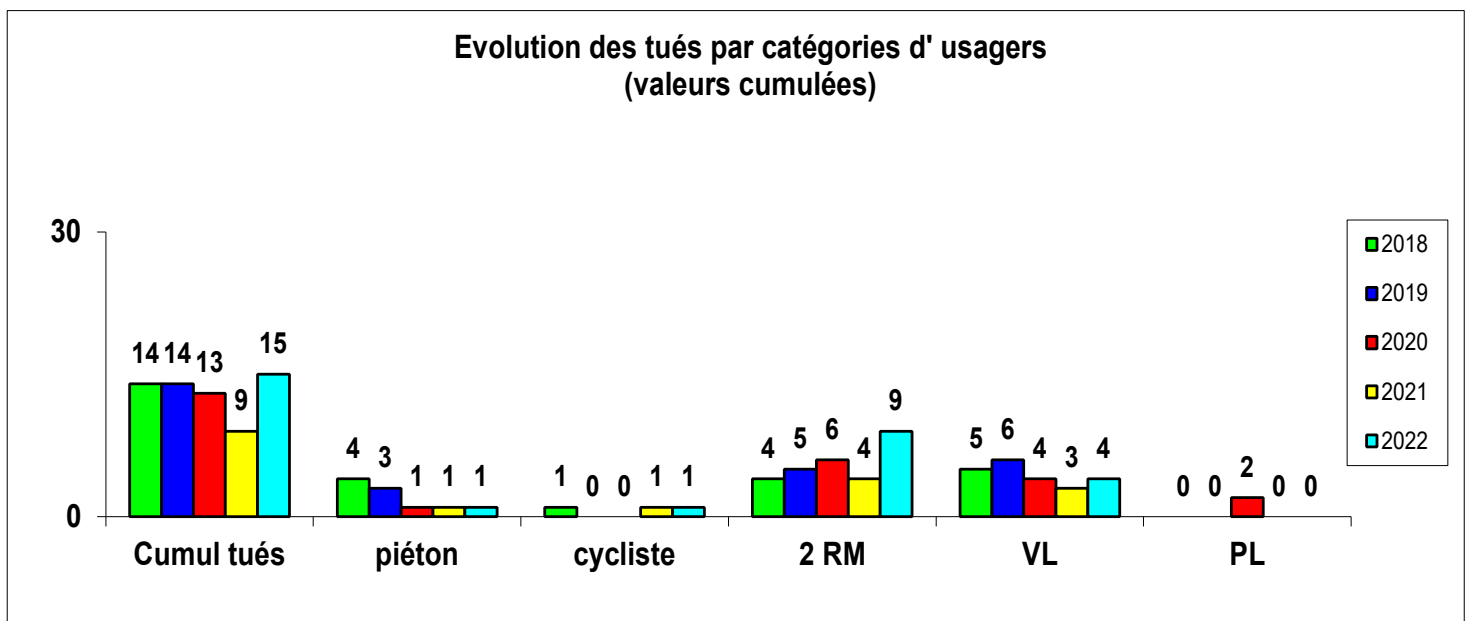
Répartition du nombre de tués (valeurs calculées depuis le début de l'année 2022) par tranche d'âge et par catégories d'usagers :



73% des tués sont des usagers vulnérables (\*)

100% des tués sont des hommes, 53% des tués ont moins de 30 ans, la moyenne d'âge des tués en 2022 est de 36,7 ans pour 15 tués (contre 39,0 ans en 2021 pour 9 tués)

(\*) : piétons, cyclistes, 2RM



La mortalité routière au 30 juin 2022 (15 tués) est en augmentation par rapport à 2021 (9 tués) et par rapport à la moyenne des 4 dernières années (12 tués)

Un accident corporel : (mortel et non mortel) de la circulation routière est un accident qui :  
 provoque au moins une victime, c'est-à-dire un usager ayant nécessité des soins médicaux ;  
 survient sur une voie ouverte à la circulation publique ;  
 implique au moins un véhicule

Tués : victimes décédées sur le coup ou dans les 30 jours qui suivent l'accident.

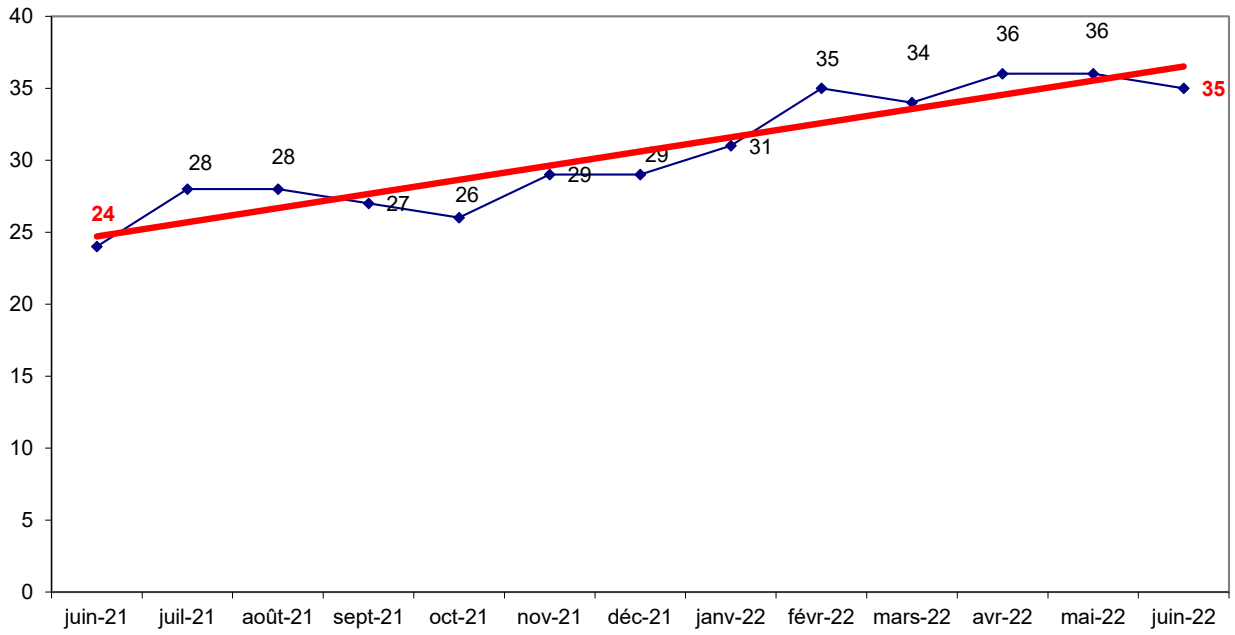
Blessés hospitalisés (BH) : victimes admises comme patients dans un hôpital plus de 24 heures

Blessés légers (BL) : victimes ayant fait l'objet de soins médicaux mais n'ayant pas été admises comme patients à l'hôpital plus de 24 heures

Victimes graves (VG) : tués + blessés hospitalisés

Total victimes (TV) : tués + blessés hospitalisés + blessés légers,

**Evolution des tués sur une année en glissement annuel, est figuré pour chaque mois, le total des tués sur les 12 mois écoulés (ce mois inclus et les tués des 11 mois précédents)**



**La tendance des tués en glissement annuel est haussière sur 12 mois**

**Localisation des accidents mortels en Martinique du 01 janvier 2022 au 30 juin 2022**

