

Avertissement: Les résultats présentés reposent sur un système de remontées rapides. Il s'agit de données provisoires

Bilan du mois	Accidents corporels	Tués à 30 jours	Total blessés	Dont blessés hospitalisés
Janvier 2023 provisoire	44	4	56	11
Janvier 2022 provisoire	40	2	51	12
Variation	4	2	5	-1
Evolution 2023/2022	10.00 %	100%	10%	-8%

Le mois de janvier 2023 a été un mois très défavorable avec 4 tués et notamment par rapport à janvier 2022 (2 tués), les autres indicateurs (accidents et blessés) sont également à la hausse excepté les blessés hospitalisés en légère baisse

Tués par catégorie d'usagers	Piéton	Vélo	Cyclo	Moto	Voiturette	VL	PL	Total
Janvier 2023	3	0	0	1	0	0	0	4
Janvier 2022	0	1	0	1	0	0	0	2

En cumul janvier 2023 compte 4 tués (3 piétons et 1 motard) contre 2 tués en janvier 2022 (1 cycliste et 1 motard)

Sécurité routière :

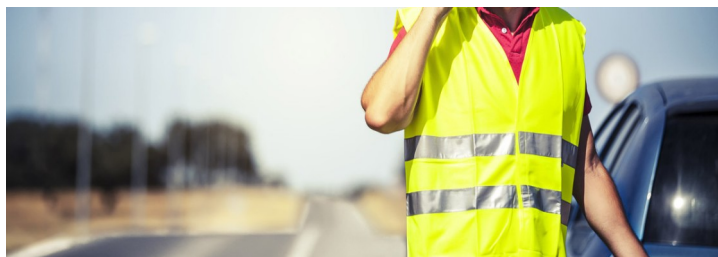
Le chiffre du mois : **4 tués** en janvier 2023 **dont 3 tués piétons**, il faut remonter à janvier 2017 pour trouver un mois de janvier à 4 tués

Le saviez vous ?, depuis le 1^{er} janvier 2023 :

* **75%** des tués le week-end et **50%** des tués la nuit

Les piétons doivent rester visibles, dès que la visibilité est insuffisante, ils doivent porter autant que possible des vêtements clairs ou munis de bandes réfléchissantes ou fluorescentes.

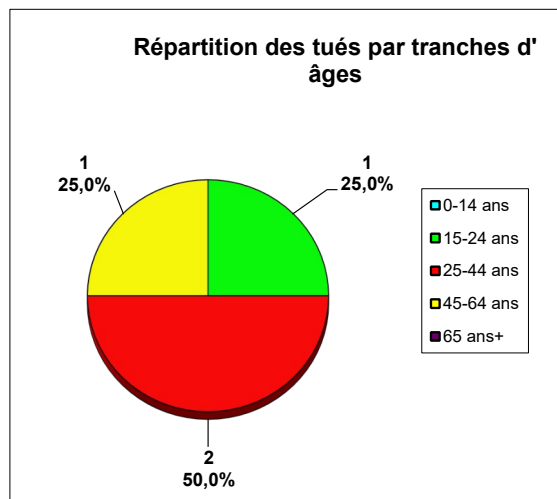
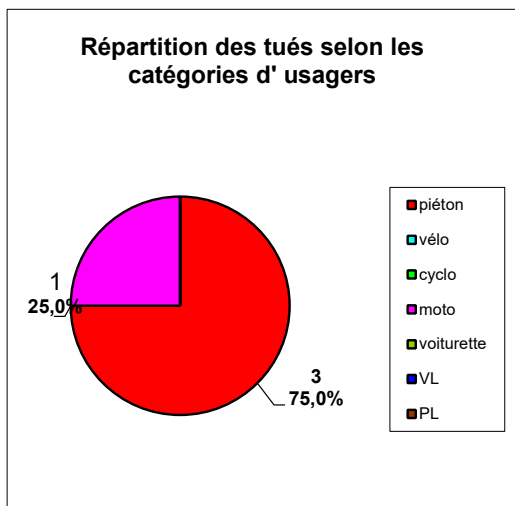
Le gilet de sécurité est l'accessoire commun et indispensable pour tous les usagers de la route. Il assure votre sécurité en vous rendant visible en cas d'accident, de panne, la nuit ou le jour lorsque la visibilité est réduite. **Les piétons sont les usagers les plus vulnérables et les moins visibles sur la route**. Il est recommandé de porter des vêtements de couleurs claires ou munis d'éléments rétro réfléchissants afin d'être visible sur une distance de 150 m.



Retrouvez toute la sécurité routière en ligne :
<http://www.martinique.developpement-durable.gouv.fr/>
ou en flashant ce code depuis votre smartphone ou tablette



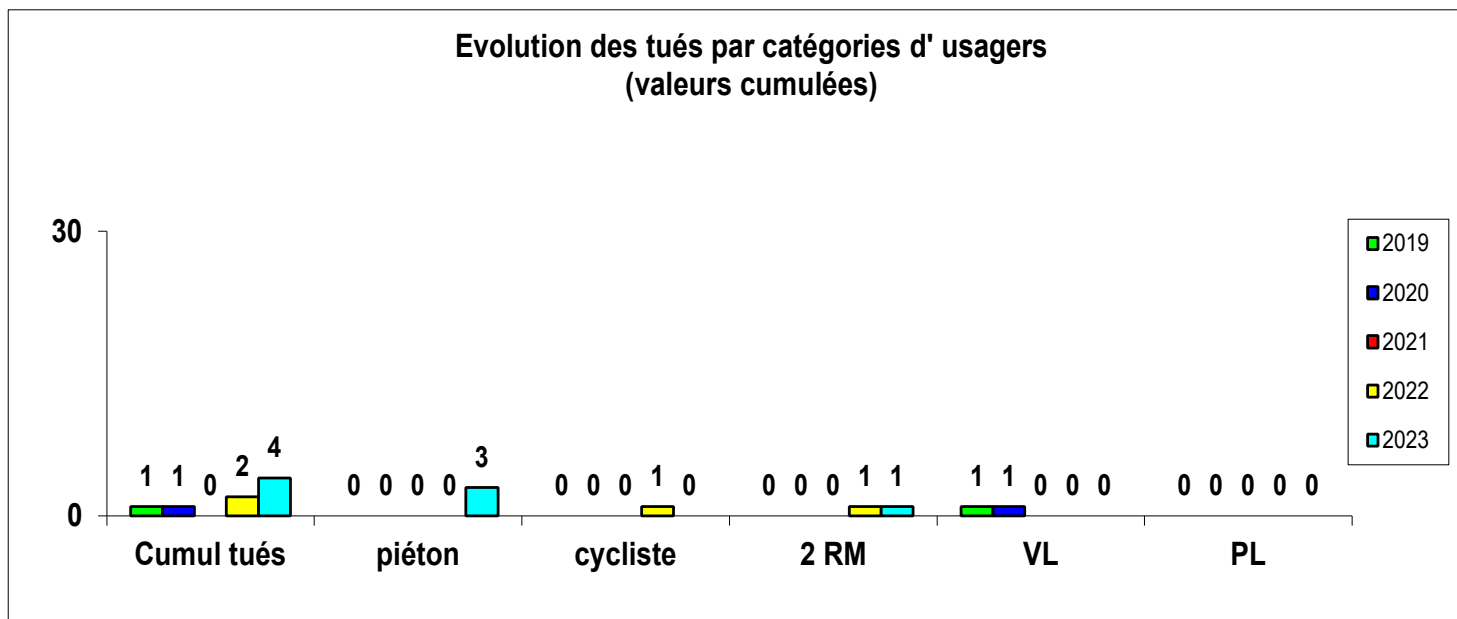
Répartition du nombre de tués (valeurs calculées depuis le début de l'année 2023) par tranches d'âges et par catégories d'usagers :



100% des tués sont des usagers vulnérables (*)

100% des tués sont des hommes, 25% des tués ont moins de 30 ans, 50% des tués ont moins de 40 ans, la moyenne d'âge des tués en 2023 est de 39,0 ans pour 4 tués (contre 22,0 ans en 2022 pour 2 tués)

(*) : piétons, cyclistes, 2RM



La mortalité routière de janvier 2023 (4 tués) est en hausse par rapport à janvier 2022 (2 tués) et par rapport à la moyenne des 4 dernières années (1 tué)

Un accident corporel : (mortel et non mortel) de la circulation routière est un accident qui :
 provoque au moins une victime, c'est-à-dire un usager ayant nécessité des soins médicaux ;
 survient sur une voie ouverte à la circulation publique ;
 implique au moins un véhicule

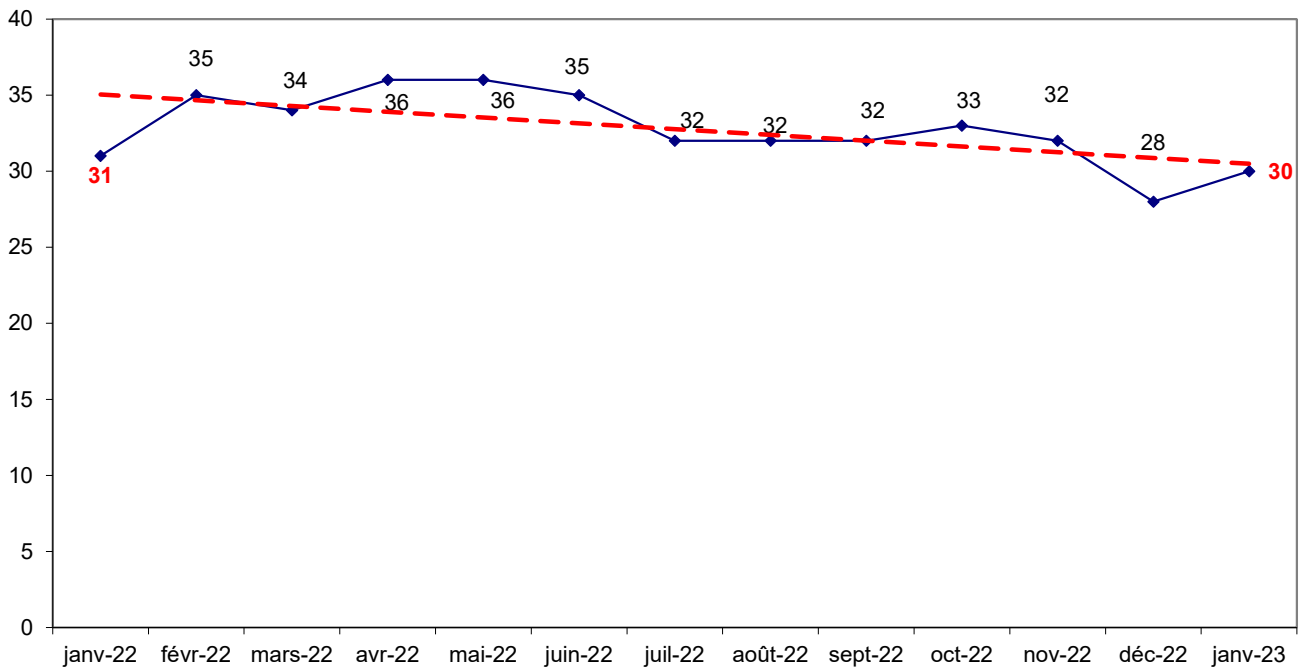
Tué: victime décédée sur le coup ou dans les 30 jours qui suivent l'accident.

Blessé hospitalisé (BH) : blessé hospitalisé plus de 24 heures, non décédé dans les 30 jours

Blessé léger (BL) : victime ayant fait l'objet de soins médicaux mais n'ayant pas été admise comme patient à l'hôpital plus de 24 heures

2RM : les deux-roues motorisés regroupent les motocyclettes, les scooters et les cyclomoteurs de toutes cylindrées y compris à 3 roues

Evolution des tués sur une année en glissement annuel, est figuré pour chaque mois, le total des tués sur les 12 mois écoulés (ce mois inclus et les tués des 11 mois précédents)



La tendance est légèrement baissière sur 12 mois

Carte des accidents mortels

Tué	Commune	Victime	Sexe	âge
1	Le Vauclin	piéton	H	20
2	Fort de France	piéton	H	33
3	Rivière Salée	piéton	H	61
4	Basse Pointe	moto	H	42

