

BAROMETRE du mois de novembre 2016

Avertissement : Les résultats présentés reposent sur un système de remontées rapides. Il s'agit de données provisoires

| Bilan du mois | Accidents corporels | Tués à 30 jours | Total blessés | Dont blessés hospitalisés |
|---------------------------------|---------------------|-----------------|---------------|---------------------------|
| Novembre 2016 provisoire | 31 | 0 | 45 | 14 |
| Novembre 2015 | 28 | 3 | 40 | 20 |
| Variation | + 3 | - 3 | + 5 | - 6 |
| Evolution 2016/2015 | + 11 % | - 100 % | + 13 % | - 30 % |

Le mois de novembre 2016 a été un excellent mois avec 0 tué et des blessés hospitalisés en baisse malgré une légère hausse des accidents

| Cumulé | Accidents corporels | Tués à 30 jours | Total blessés | Dont blessés hospitalisés |
|--------------------------------|---------------------|-----------------|---------------|---------------------------|
| 11 mois 2016 provisoire | 269 | 22 | 379 | 147 |
| 11 mois 2015 | 298 | 24 | 394 | 166 |
| Variation | - 29 | - 2 | - 15 | - 19 |
| Evolution 2016/2015 | - 10 % | - 8 % | - 4 % | - 11 % |

Tous les indicateurs sont à la baisse (accidents, tués, blessés) par rapport à 2015 mais il convient de rester prudent, le mois de décembre étant en général un mois défavorable (rappel : 5 tués en 2015).

| Tués par catégorie d'usagers | Piéton | Vélo | Cyclo | Moto | VL | PL | Total |
|------------------------------|----------|----------|----------|----------|----------|----------|-----------|
| Novembre 2016 | 3 | 0 | 3 | 9 | 6 | 1 | 22 |
| Novembre 2015 | 1 | 1 | 3 | 16 | 3 | 0 | 24 |

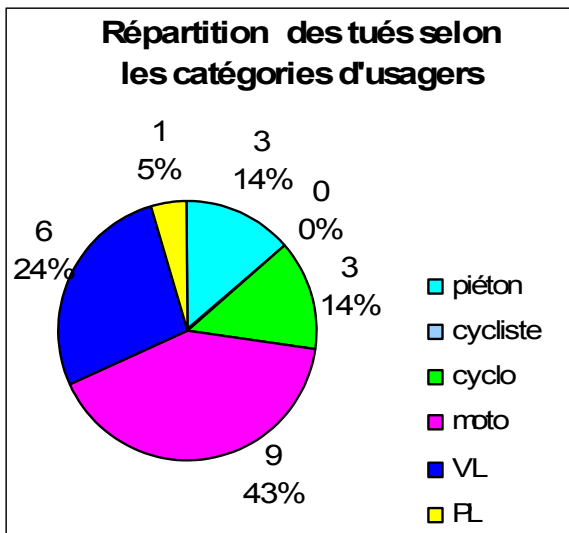
On constate une dégradation de la situation des VL (doublement des tués) mais une amélioration significative des 2RM (- 7 tués motards)

Actualité de la sécurité routière

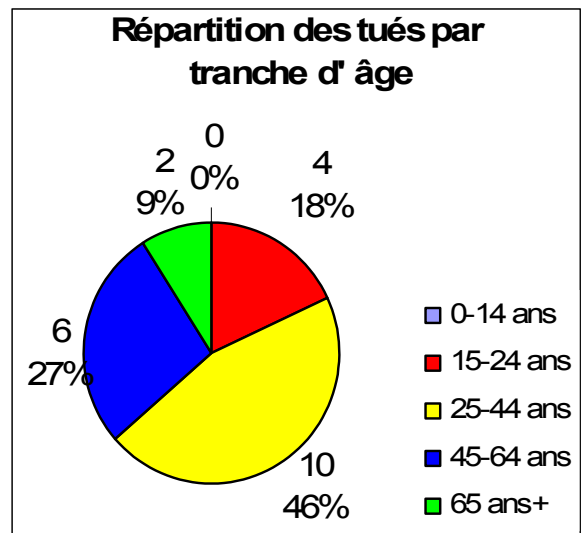
- obligation du port de gants homologués pour les deux roues-motorisés (décret et arrêté du 19 septembre 2016 : entrée en vigueur le 20 novembre 2016)
- réglementation des vitres teintées latérales à l'avant des véhicules et pare-brise en 2016 (décret du 13 avril 2016 – article 27) : entrée en vigueur le 1^{er} janvier 2017

**SÉCURITÉ ROUTIÈRE
TOUS RESPONSABLES**

Répartition du nombre de tués (valeurs calculées depuis le début de l'année 2016) par tranche d'âge et par catégorie d'usagers :

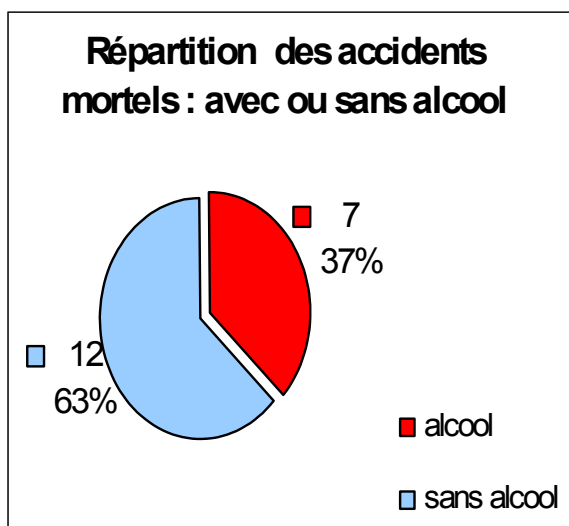


Plus d'1 tué sur 2 est un 2RM

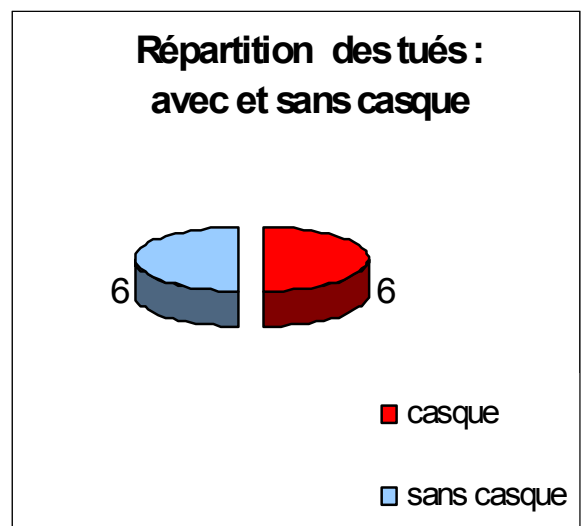


La moyenne d'âge des tués est de 41 ans (en augmentation par rapport à 2015) mais 9 tués sur 22 ont moins de 30 ans!

Taux d'alcoolémie connu



25 cl de bière à 5°, 12,5 cl de vin de 10° à 12°, 3 cl d'alcool distillé à 40° (whisky, etc.) contiennent environ 10 g d'alcool pur. Chaque verre consommé fait monter le taux d'alcool de 0,20 g à 0,25 g en moyenne



Les conducteurs de deux roues motorisés meurent le plus souvent de blessures à la tête. Le port du casque peut réduire de 40 % le risque de décès et de 70 % le risque de blessures graves !

Un accident corporel : (mortel et non mortel) de la circulation routière est un accident qui :
 provoque au moins une victime, c'est-à-dire un usager ayant nécessité des soins médicaux ;
 survient sur une voie ouverte à la circulation publique ;
 implique au moins un véhicule

Tués : victimes décédées sur le coup ou dans les 30 jours qui suivent l'accident.

Blessés hospitalisés (BH) : victimes admises comme patients dans un hôpital plus de 24 heures

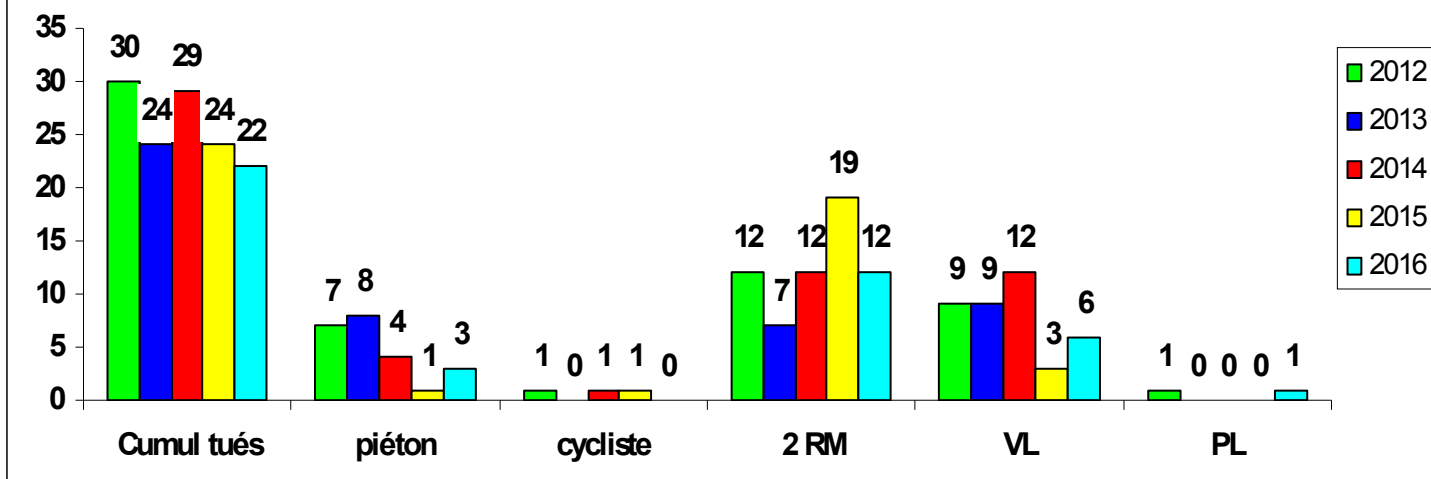
Blessés légers (BL) : victimes ayant fait l'objet de soins médicaux mais n'ayant pas été admises comme patients à l'hôpital plus de 24 heures

Victimes graves (VG) : tués + blessés hospitalisés

Total victimes (TV) : tués + blessés hospitalisés + blessés légers,

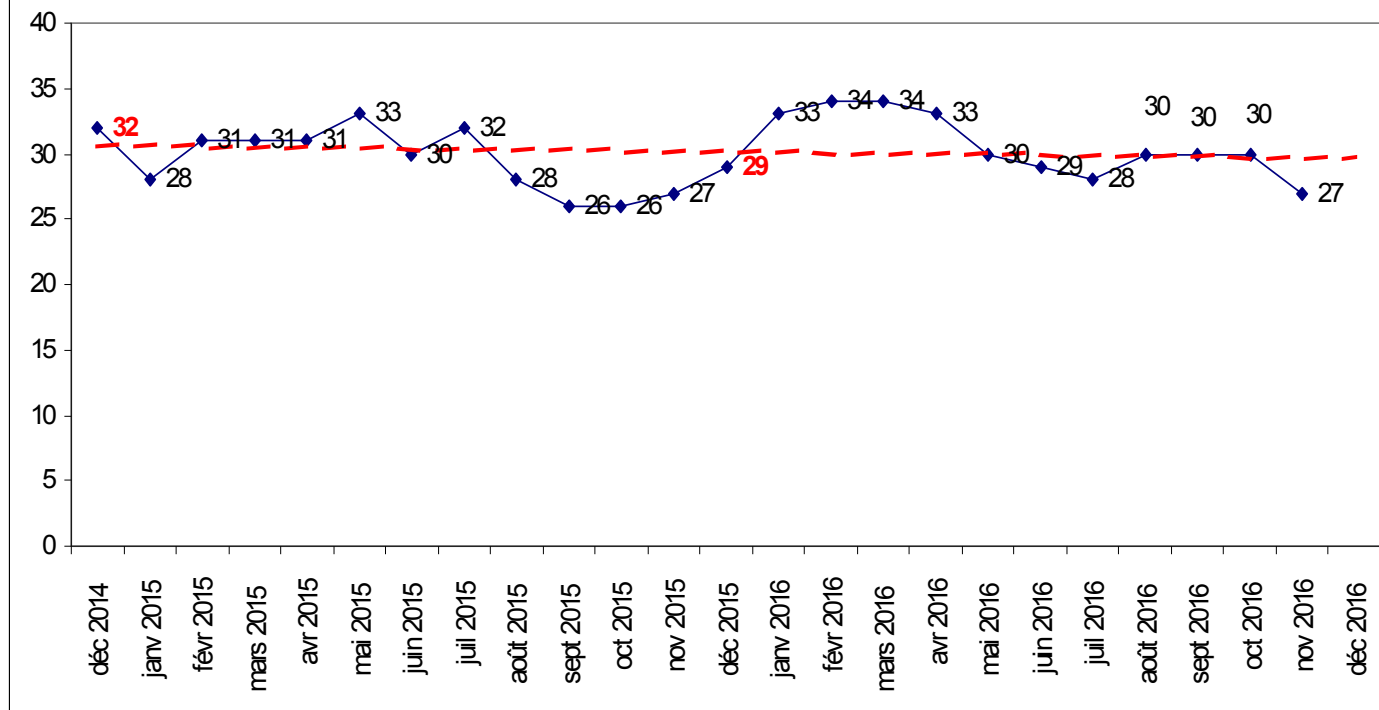
Gravité 1 : nombre de tués pour 100 accidents

Evolution des tués par catégories d' usagers (valeurs cumulées)



La situation des VL s'est dégradée (doublement des tués) mais celle des 2RM s'est améliorée (- 7 tués)

Evolution des tués sur 12 mois glissants, est figuré pour chaque mois, le total des tués sur les 12 mois écoulés (ce mois inclus et les tués des 11 mois précédents)



Depuis plus de deux ans, le chiffre des tués sur 12 mois glissants reste dans la moyenne de 30 tués (en 2006 ce chiffre était de 60 tués), ce chiffre est en baisse en novembre 2016






Rappel : L'objectif est de passer à 15 tués en 2020 en Martinique (29 tués en 2015), l'objectif national est de 2000 tués en 2020 (3461 tués en 2015 en métropole)



CARTE DES ACCIDENTS MORTELS DU 01 JANVIER AU 30 NOVEMBRE 2016

(Pas d'accident mortel en novembre 2016)

Martinique
Superficie: 1128 km²
Population: 387000 hab.

Catégories d'usagers

-  Cyclo (3)
-  Moto (9)
-  Piéton (3)
-  PL (1)
-  VL (6)

 Routes nationales
 Routes départementales

