



Kannegiesser®
Partenaire en technologie de blanchisserie

SHM

Sécheuse-repasseuse avec chauffage à la vapeur ou au gaz.

SHM – LA SÉCHEUSE- REPASSEUSE POUR DES PERFORMANCES ÉLEVÉES.

La sècheuse-repasseuse est un des équipements les plus anciens, utilisés pour sécher et repasser le linge dans les blanchisseries. Au fil des ans, elle a été continuellement perfectionnée tout en conservant ses principes opérationnels de base, qui sont d'enlever l'humidité en faisant transiter le linge entre un cylindre et une cuvette chaude.

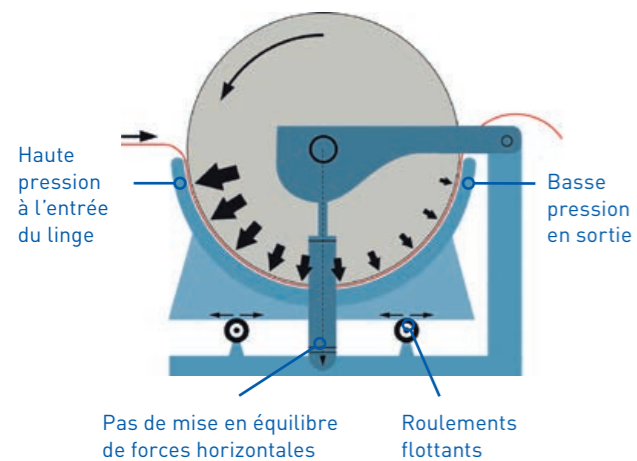
Beaucoup de caractéristiques techniques, qui ont été perfectionnées au fil des ans, font de la SHM ce qu'elle est aujourd'hui : une sècheuse-repasseuse très performante qui délivre une finition de grande qualité.

La conception autoportée, un alignement optimal des cylindres, une pression constante, une bonne répartition de la chaleur et une surface de la cuvette parfaitement polie sont les caractéristiques principales de cette catégorie de sècheuses-repasseuses.

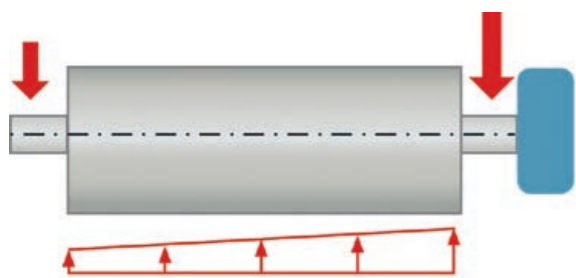
LE GRAND ART D'ABSORBER L'HUMIDITÉ DU LINGE.

La répartition optimale de la chaleur et une pression constante sont les principes de base à appliquer pour enlever l'humidité du linge. La sècheuse-repasseuse SHM est caractérisée par la garantie d'une pression constante, tout au long de l'action de repassage, ce qui a été prouvé par l'expérience pendant de nombreuses années.

CONVENTIONNEL Châssis massif



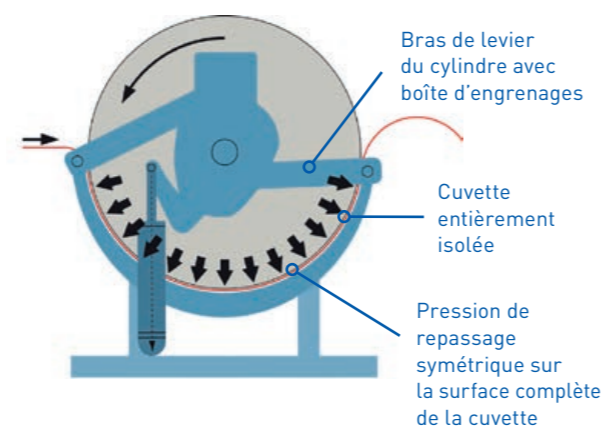
Dans les constructions conventionnelles, le moment de torsion engendré par la rotation du cylindre, tend à forcer celui-ci à se déplacer vers l'entrée. Le résultat en est une pression non constante le long du parcours de la pièce de linge : haute pression à l'entrée celle-ci et très basse pression en sortie.



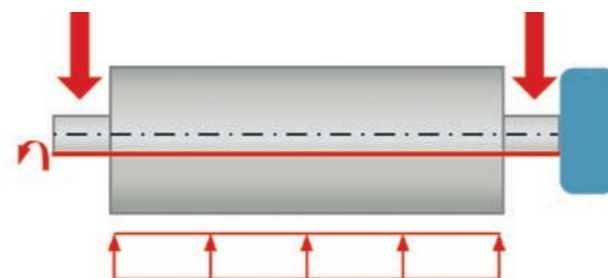
Le poids du moteur et celui de la boîte de d'engrenages positionnés sur un côté du cylindre conduisent à une pression inégalement répartie dans la largeur utile.

SHM

Sècheuse-repasseuse autoportante de pointe



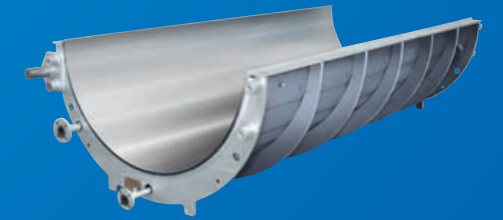
La conception particulière de la sècheuse-repasseuse SHM, le bras appelé « Z-arm » compensent la tendance du cylindre à se déplacer à chaque nouvelle vitesse et à chaque pression différentes. Le résultat : un alignement optimal du cylindre dans la cuvette et une pression constante le long du passage de la pièce de linge.



La sècheuse-repasseuse SHM est équipée d'un axe d'équilibrage qui compense la charge inégale. Le résultat : une même pression sur toute la largeur.

Cuvette rigide

Les cuvettes de la sècheuse-repasseuse SHM sont conçues pour être le support robuste et stable des cylindres. Elles ont une résistance et une rigidité augmentées par la mise en place d'éléments de renfort. La géométrie uniforme de la cuvette reste inchangée quelles que soient les conditions de fonctionnement et le linge traité.



Les cuvettes de la sècheuse-repasseuse SHM sont caractérisées par leur conception claire et fonctionnelle. Les cuvettes possèdent une surface intérieure polie avec une valeur de rugosité de $2 \mu\text{m}$ – cela garantit un transfert sûr du linge, une bonne finition et une meilleure répartition de la chaleur. Les cuvettes de la sècheuse-repasseuse SHM sont entièrement isolées pour empêcher les pertes calorifiques.

Économie d'énergie

Toutes les conduites de vapeur et de condensats sont isolées et les sècheuses-repasseuses SHM sont équipées de capotages transparents situés au-dessus des cylindres. Le résultat : des économies d'énergie, une température ambiante abaissée à l'intérieur de la blanchisserie et une bonne visibilité pour une inspection facile du molleton.



Evacuation des buées

Un ventilateur à forte capacité garantit une évacuation optimale des buées. La performance de cette évacuation est réglable pour chaque cylindre.



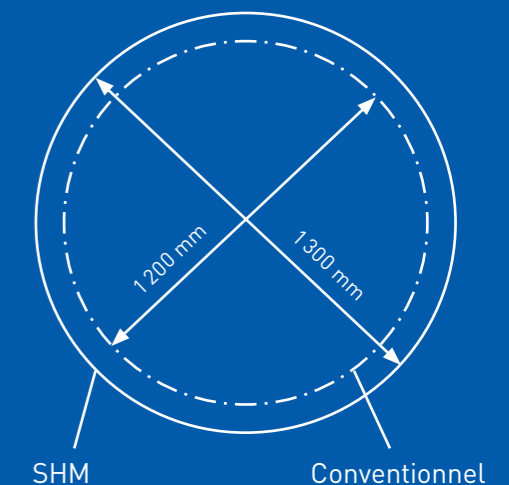
Chemin de repassage plus long

Les sècheuses-repasseuses conventionnelles ont un diamètre de cylindre de 1 200 mm / 48".

Les sècheuses-repasseuses SHM sont équipées de cylindres d'un diamètre de 1 300 mm / 51".

Le résultat en est : un chemin de repassage plus long et les performances* de la sècheuse repasseuse augmentées de 8%.

* valable pour SHM 1300



PAS DE VAPEUR ? PAS DE PROBLÈME !

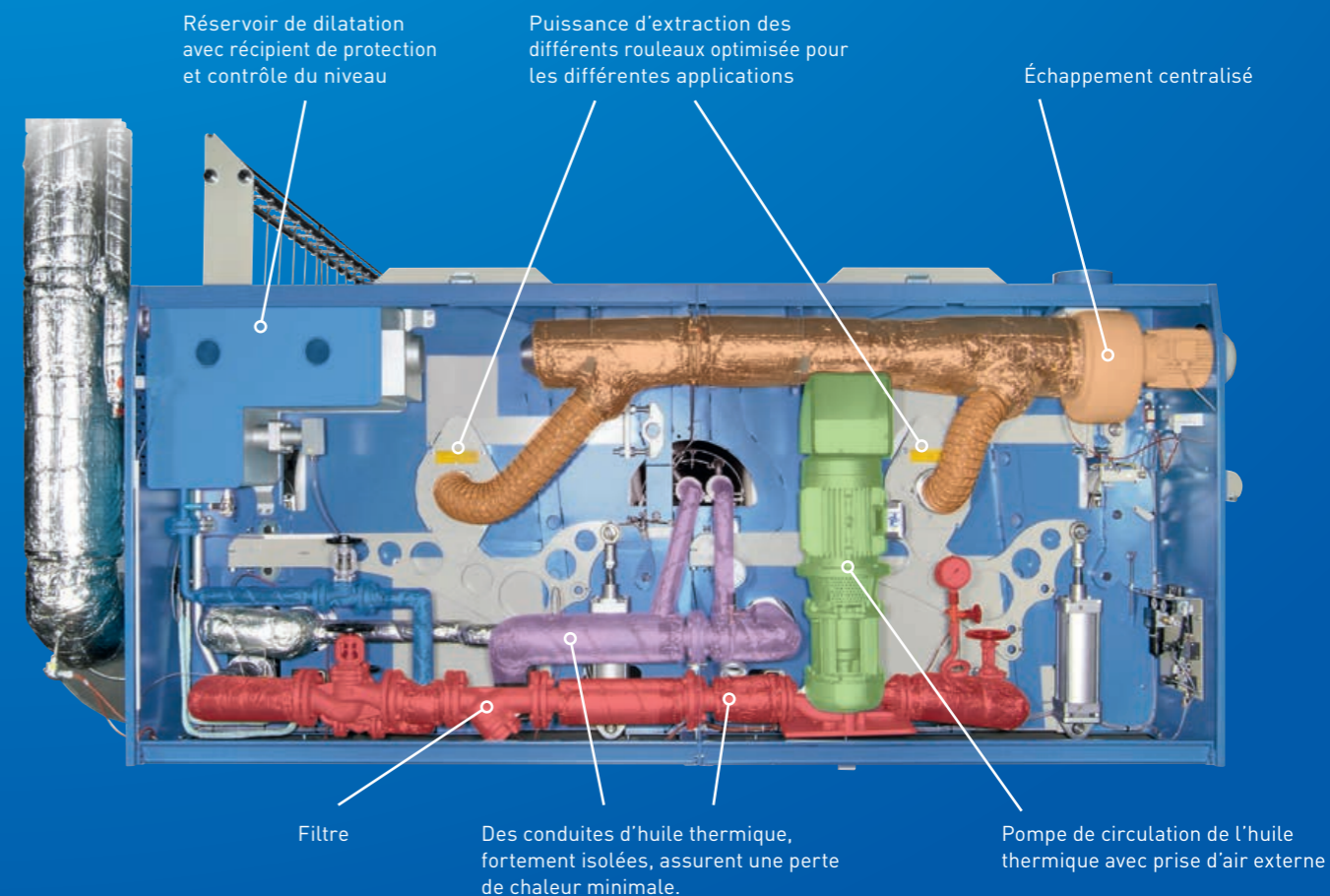
La conception des cuvettes de la sècheuse-repasseuse SHM est également optimisée pour tirer un avantage maximal des caractéristiques de transfert de chaleur de l'huile thermique.

La chaudière au gaz intégrée, qui chauffe le fluide thermique, allie la flexibilité à une très grande facilité d'utilisation. La sècheuse-repasseuse SHM-13-GAS est équipée de 2 cylindres de 1 300 mm (51") et possède une haute capacité de finition particulièrement là où les conditions locales génèrent des limitations en alimentation de vapeur.



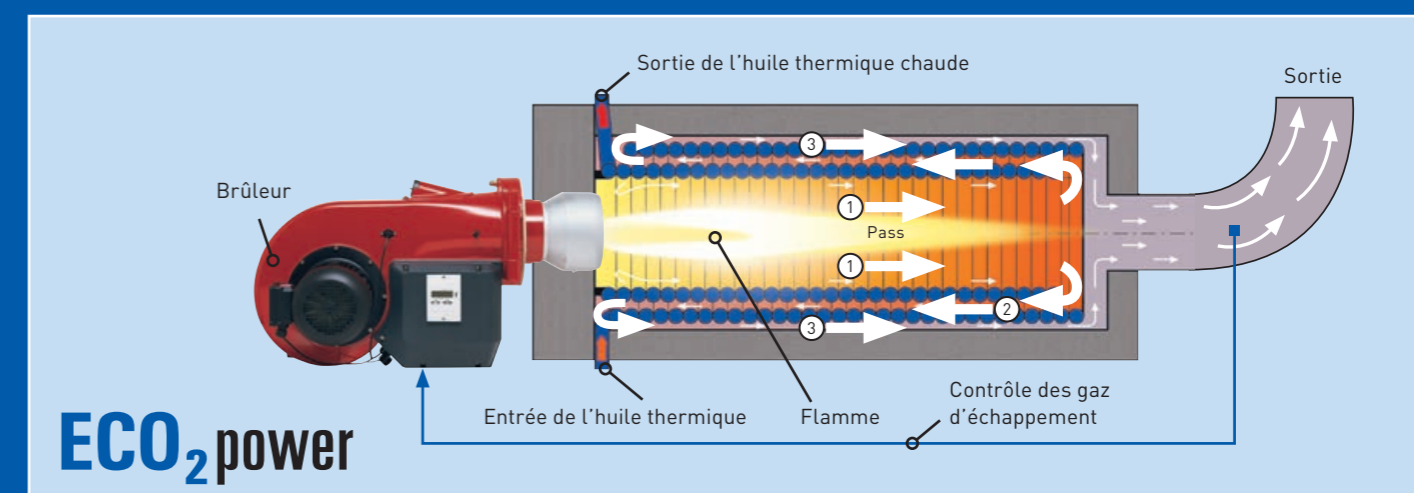
La chaudière située dans la partie arrière de la machine alimente en huile les deux cuvettes ainsi que le pont, grâce à une pompe centrale et à une tuyauterie intégrée à la machine. Le contrôle précis de la température du brûleur, couplé à un contrôle de température de l'ensemble, permet d'obtenir une température de repassage optimale pour n'importe quel textile traité.

SÈCHEUSE-REPASSEUSE À GAZ EN DÉTAIL.



Efficace

Pour une utilisation optimale de l'énergie la sècheuse repasseuse utilise un échangeur thermique à 3 passages. C'est une grande surface d'échange thermique dans une réalisation compacte. L'échangeur thermique est idéalement situé, dans la zone occupée par la sècheuse-repasseuse.



Kannegiesser[®]

LA SÉCHEUSE-REPASSEUSE **SHM** EN UN COUP D'OEIL

- Adaptation optimale du cylindre et de la cuvette pour une répartition constante de la pression et de la chaleur
- Sécheuse-repasseuse à vapeur avec diamètres de cylindre de 800 mm et 1 300 mm disponibles en 1/2/3 cylindres
- Sécheuse-repasseuse à gaz avec diamètre de cylindre de 1 300 mm disponible en 2/3 cylindres
- Largeur utile de travail de 2 700 mm à 4 000 mm selon de modèle

Herbert Kannegiesser GmbH
Vlotho/Germany

info@kannegiesser.de
www.kannegiesser.com

BLUECOMPETENCE

Alliance Member

Partenaire pour le développement durable
dans le secteur de la construction mécanique

Susceptible d'être modifié
La brochure présente l'équipement en option