



Vendredi 5 octobre 2012 à 9H30
Préfecture de la Martinique – Salle
Félix Eboué
Commission Consultative des
Usagers de la Signalisation Routière
(C.C.U.S.R.)
“Les chiffres Sécurité Routière”

SÉCURITÉ ROUTIÈRE
TOUS RESPONSABLES



Chiffres Sécurité Routière



Bilan de 2007 à 2011

Les deux roues

Bilan 2012 au 30/09/2012

Conclusion



Quelques définitions



- ➡ **Tués** = victimes décédées sur le coup ou dans les 30 jours qui suivent l'accident
- ➡ **Blessés Hospitalisés (BH)** = victimes admises comme patients dans un hôpital plus de 24 heures (*anciennement blessés graves*)
- ➡ **Blessés Non Hospitalisés (BNH)** = victimes ayant fait l'objet de soins médicaux mais n'ayant pas été admises comme patients à l'hôpital plus de 24 heures (*anciennement blessés légers*)
- ➡ **Victimes Graves (VG)** = tués + blessés hospitalisés
- ➡ **Total Victimes (TV)** = tués + blessés hospitalisés + blessés non hospitalisés
- ➡ **Gravité (G)** = nombre de tués pour 100 accidents corporels

Accidentalité depuis 1990 – chiffres DOM 2011 (* INSEE estimations de population au 1er janvier 2009)



Années	métropole tués	Martinique tués
1990	10 289	58
1995	8 412	53
2005	5 318	52
2006	4 709	59
2007	4 620	46
2008	4 275	35
2009	4 273	29
2010	3 992	37
2011	3 963	24
2011		tués par millions d'habitants
Guadeloupe	53	131 (403 257 hab)*
Martinique	24	60 (398 733 hab)*
Guyane	29	128 (225 751 hab)*
Réunion	42	51 (821 168 hab)*
Métropole	3 963	63 (62 473 876 hab)*

L'accidentalité de 2007 à 2011



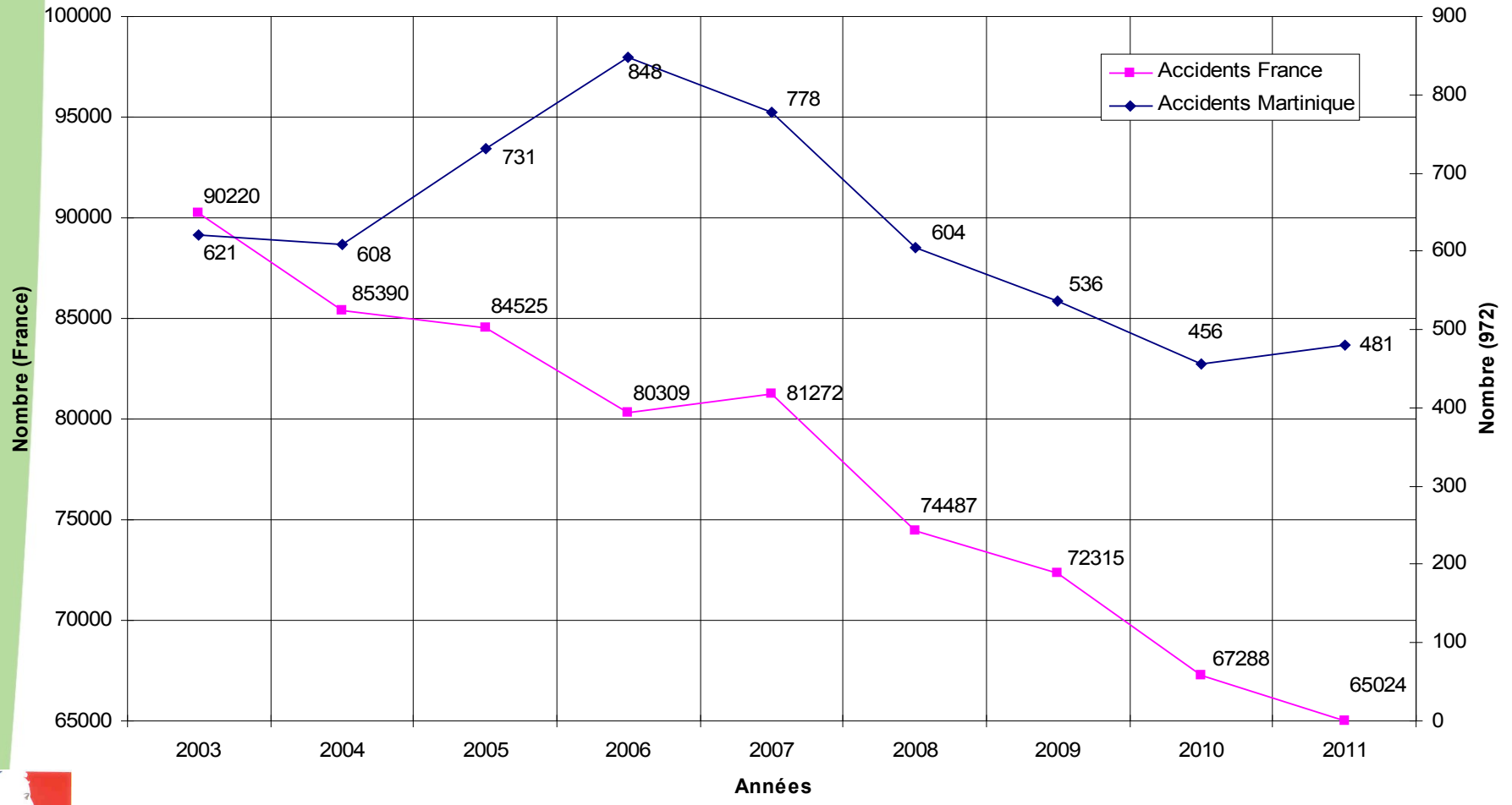
- 2 855 accidents dont 161 mortels
- **171 tués**
- 1 242 blessés hospitalisés
- 2 605 blessés légers
- 4 018 victimes
- Soit 804 victimes de la route par an
- Soit en moyenne par mois :
48 accidents corporels – 3 tués – 21 blessés hospitalisés – 43 blessés légers

Coût de l'insécurité routière au niveau national :
24 milliards d'euros



L'accidentalité de 2003 à 2011 (France et Martinique): les accidents

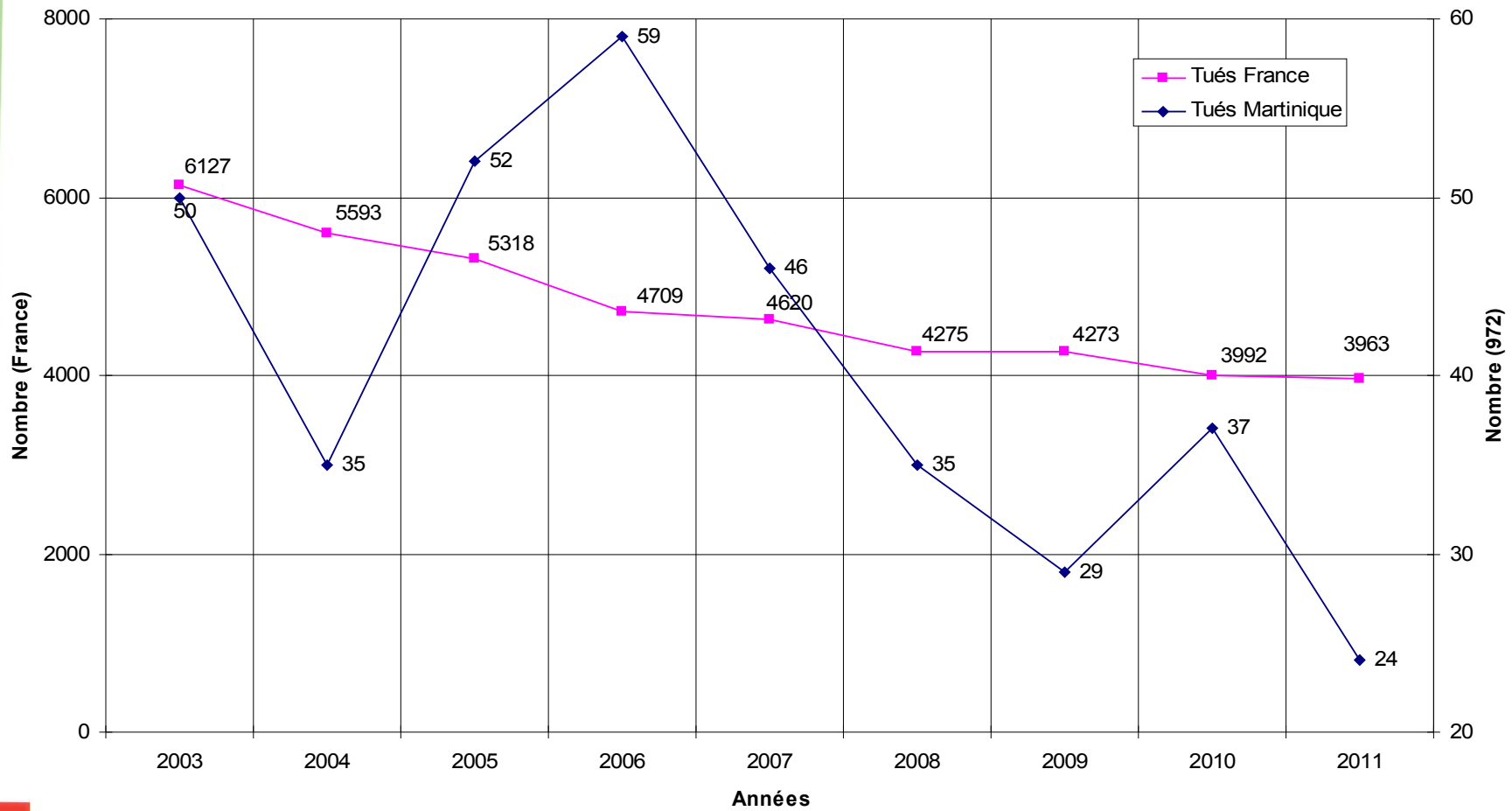
Bilan des accidents en France et Martinique durant la période 2003-2011



L'accidentalité de 2003 à 2011 (France et Martinique): les tués



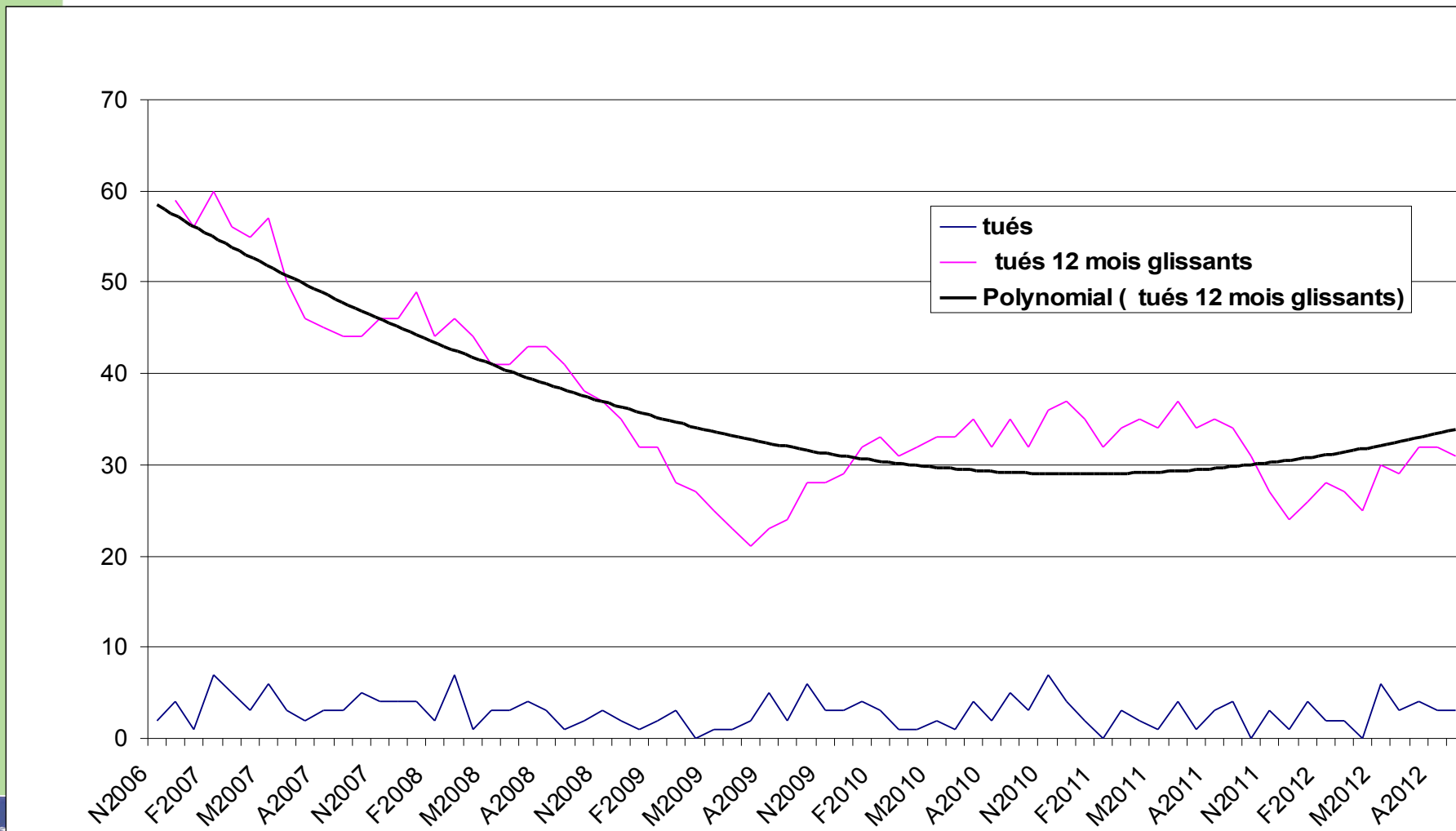
Bilan des tués en France et Martinique durant la période 2003-2011



Liberté • Égalité • Fraternité
RÉPUBLIQUE FRANÇAISE

Tués et glissement annuel depuis 2006

est figuré pour chaque mois, le total des tués sur les 12 mois écoulés (ce mois inclus) et les tués du mois.

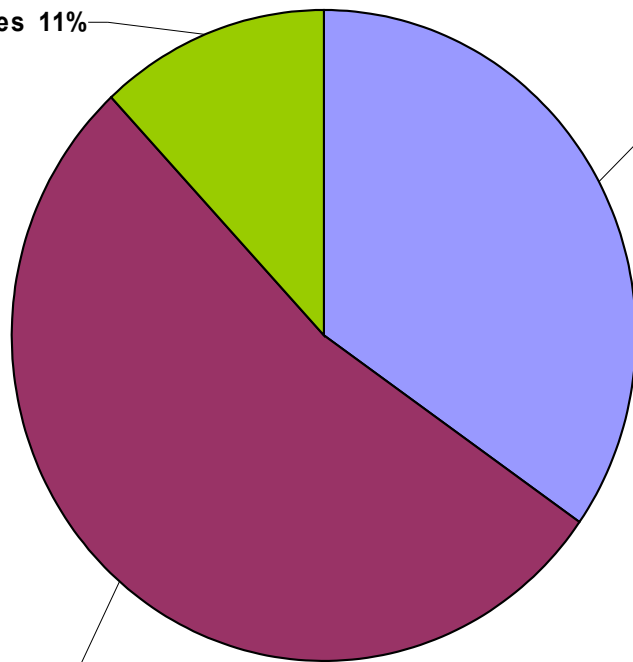


Victimes par catégorie d'usagers de 2007 à 2011

1 victime sur 3 et 1 tué sur 2 est un deux roues



531 victimes 11%



2420 victimes 55%



1560 victimes 34%

■ Deux-roues : 1397 victimes
95 tués , 617 BH et 685 BNH

■ Autres : 2136 victimes 56
tués, 451 BH et 1629 BNH

■ Piétons : 485 victimes 20
tués 174 BH et 291 BNH



Victimes par classes d'ages de 2007 à 2011

Les victimes sont jeunes !



Les 15-24 ans (13% de la population) = plus d'1 tué sur 3 et 1 blessé hospitalisé sur 3
Première cause de mortalité pour cette classe d'âge !

Les 18-24 ans (9% de la population) sont impliqués dans 38% des accidents et dans 46% des accidents mortels et représentent 33% des tués. Ces chiffres sont en augmentation ces dernières années

Les 15-24 ans : 68% des tués cyclomoteurs et 33% des tués motos

Les 25-44 ans : 27% des tués cyclomoteurs et 58% des tués motos

L'accidentalité de 2007 à 2011 deux roues



- **Deux roues : 43% des accidents et 55% des accidents mortels et des tués**
- **Deux roues : présumés responsables dans 61% des accidents**
- **Cyclomoteurs : 23% des tués**
- **Motos : 70% des tués**
- **Vélos = 7% des tués**
- **La proportion de tués vélos est en légère augmentation**

Les deux-roues motorisés



- **Définition** : les 2 RM regroupent les motocyclettes, les scooters et les cyclomoteurs de toutes cylindrées ainsi que les tricycles et quadricycles à moteur dont les quads
- **2ème mode de déplacement** le plus accidenté après la voiture
- **63%** des tués en **2008** – **41%** des tués en **2009** - **60%** des tués en **2010** - **58%** des tués en **2011** - **50%** des tués au **30/09/2012 (uniquement des motos)**
- La gravité des accidents augmente avec la cylindrée
- La part des deux roues augmente fortement depuis 2007 dans la mesure où la baisse des accidents ne profite pas à cette catégorie d'usagers

Les deux roues motorisés

Les équipements indispensables



Le casque neuf homologué, attaché et bien ajusté (à changer après une chute)



Des vêtements solides et épais pour protéger le corps des brûlures en cas de chute



Des gants, en cuir de préférence



Des chaussures montantes



La nuit, portez des vêtements clairs ou des équipements réfléchissants pour être visible de loin !

Pour plus d'information : <http://www.restez-motard-a-moto.fr/>

Bilan 2012 au 30/09/2012



	2011	2012	Evolution
Accidents	335	265	- 21 %
Tués	20	27	+ 35 %
Blessés Hospitalisés	162	172	+ 6 %
Blessés Légers	279	173	- 38 %
Total Victimes	461	372	- 19 %

Bilan 2012 au 30/09/2012 par catégorie d'usagers



Catégories d'usager	Tués			Total victimes		
	2011	2012	%	2011	2012	%
Piétons	3	5	67%	62	63	2%
Deux roues	13	13	0%	177	152	-14%
Autres véhicules	4	9	125%	222	157	-29%
Ensemble	20	27	35%	461	372	-19%

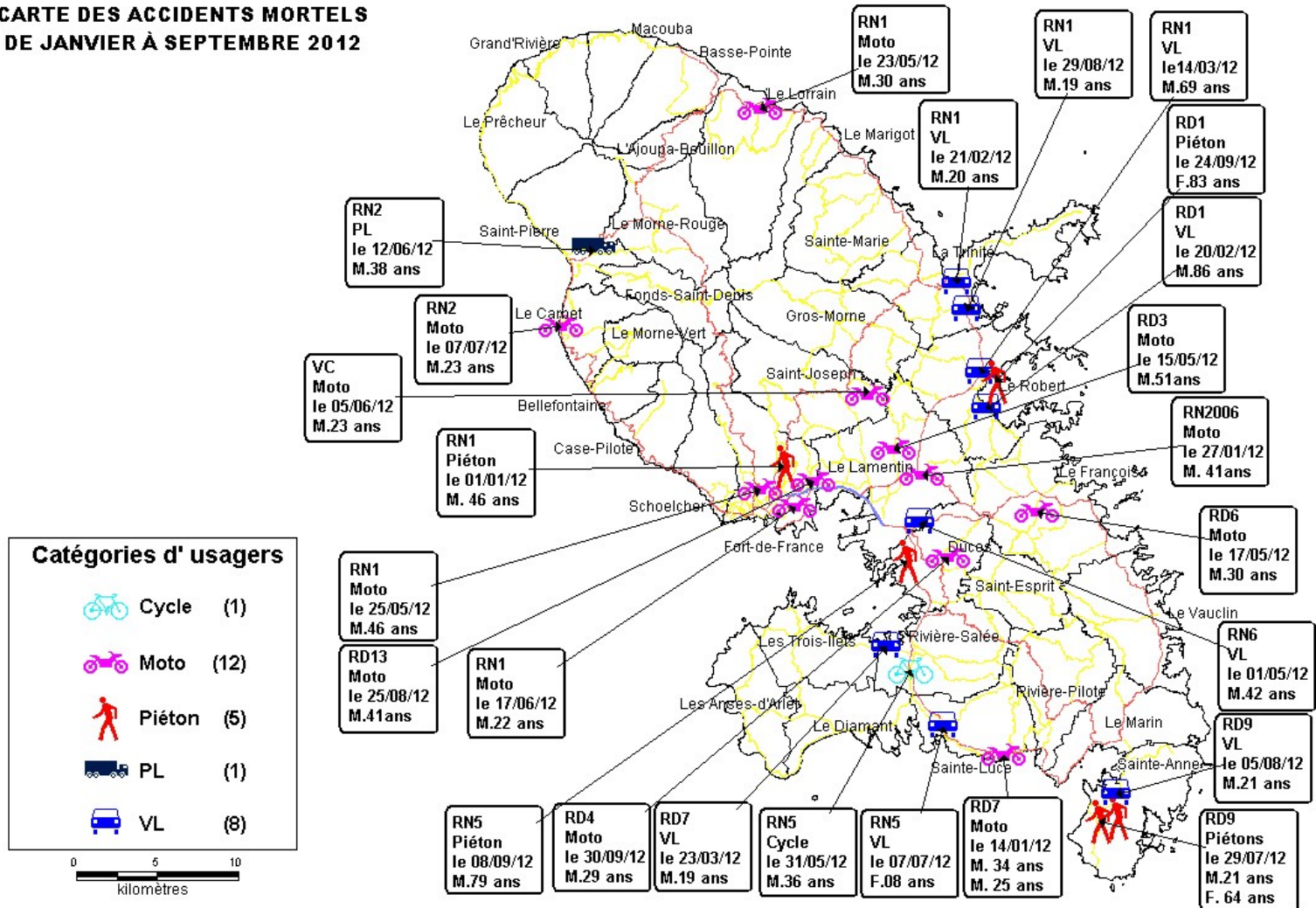
La situation des deux-roues reste préoccupante malgré un nombre d'accidents en baisse de 14% et un nombre de tués identique à 2011.

La situation des usagers de VL et les piétons s'est sensiblement dégradée en 2012

La baisse générale des accidents (- 19%) s'accompagne d'une augmentation du nombre de tués et donc de leur gravité.

ACCIDENTS MORTELS AU 30/09/12

**CARTE DES ACCIDENTS MORTELS
DE JANVIER À SEPTEMBRE 2012**



Un accident n'arrive jamais par accident !



En Martinique en 2011 : l'alcool a été à l'origine de 26% des accidents mortels et si le taux légal avait été respecté par tous, 6 vies auraient pu être épargnées!

En agglomération : 1 tué sur 3 et 1 blessé hospitalisé sur 2

Fort de France et Le Lamentin : 2/3 des accidents et 1 tué sur 3

Les autres communes : 1/3 des accidents et 2 tués sur 3

Les hommes sont présumés responsables dans 83% des accidents et représentent 87% des tués (chiffre en augmentation)

Un choc à 50km/h sans ceinture équivaut à une chute du 4ème étage

A 60km/h il faut 8m de plus pour s'arrêter qu'à 50km/h ! Au delà de 50km/h, en cas de choc, les chances de survie d'un piéton sont de 20% !

Lorsque la vitesse double, la distance d'arrêt triple !

Téléphoner en conduisant multiplie par 5 les risques d'accident !

Conclusion



L'année 2012 malgré une baisse des accidents de 21% présente un bilan en net recul en matière d'accidentalité (27 tués au 30 septembre 2012, + 7 tués/2011)

La courbe de tendance des tués se situe entre 30 et 35 (31 tués au 30/09/12 en glissement annuel) étant entendu que la fin d'année sera déterminante (rappel : 10 tués en moyenne au dernier trimestre pour les 6 dernières années !)

La situation des deux roues reste préoccupante malgré une baisse de 14% des accidents et de 31% des blessés hospitalisés au 30 septembre 2012, les tués deux roues motorisés restent à un niveau très élevé avec 50% du total des tués !

Nouvelles mesures de sécurité routière



- Un équipement rétro-réfléchissant et des plaques d'immatriculation plus visibles pour les usagers de deux-roues motorisés (*)

Brassard pour motards



- Obligation d'un éthylotest par le conducteur d'un véhicule terrestre à moteur à compter du 1er juillet 2012. Le défaut de possession d'un éthylotest ne sera sanctionné qu'à partir du 1er mars 2013. Le non-respect de cette mesure est passible de l'amende prévue pour les contraventions de la première classe (11 €), majorée à 33 € en cas de non paiement

Ethylotest chimique

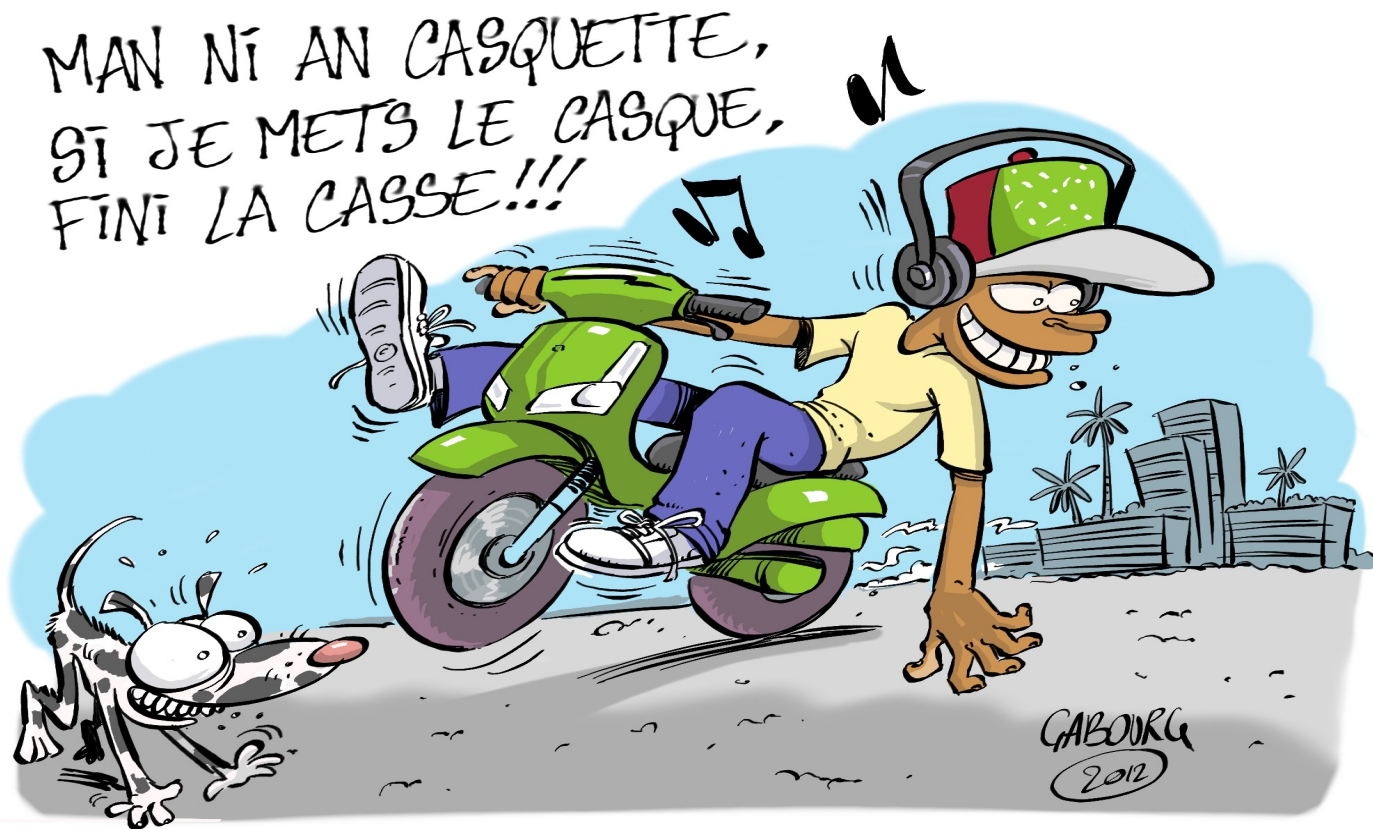


Ethylotest électronique



Merci de votre attention

Motards mettez votre casque !



<http://www.securite-routiere.gouv.fr/>

SÉCURITÉ ROUTIÈRE
TOUS RESPONSABLES