

CONTRAT LITTORAL NORD

Etat des lieux sommaire

Comité de l'Eau et de la Biodiversité de Martinique

10 juin 2021

Terre de mémoire, terre d'avenir

SOMMAIRE

- 1) Cadre réglementaire et éléments de contexte
- 2) Présentation du territoire et périmètre de l'étude
- 3) Un littoral sous pression : problématiques & enjeux environnementaux du littoral Nord
- 4) Une gouvernance à construire
- 5) Conclusion



1) LE CADRE REGLEMENTAIRE

➤ La Directive Cadre sur l'Eau (échelle européenne)

Adoptée le 23 octobre 2000 / Circulaire ministérielle du 30 janvier 2004

→ Cadre pour la gestion et la protection de la ressource en eau et des milieux aquatiques

➤ La loi sur l'Eau et les Milieux Aquatiques (échelle nationale) du 30 décembre 2006

➤ Le Schéma Directeur d'Aménagement et de Gestion des Eaux (échelle départementale) Depuis 1992

Définit les grandes orientations pour une gestion équilibrée de la ressource en eau ainsi que les objectifs en termes de qualité et de quantité à atteindre pour une durée de 6 ans. SDAGE 2021-2026 en révision => SDAGE 2022-2027

ELEMENTS DE CONTEXTE

Depuis 2009 : engagement de CAP Nord en matière de gestion raisonnée de la ressource en eau et de la préservation des milieux aquatiques

- ***Co-construction d'un Contrat de Rivière : Outil pour une gestion quantitative et qualitative de la ressource en eau et pour une préservation et valorisation des milieux aquatiques du bassin versant de la rivière du Galion***

(Signature le 15 décembre 2016)



ELEMENTS DE CONTEXTE

LA GESTION INTEGREE DES ZONES COTIERES

La Baie du Robert :

Site-pilote en matière de Gestion Intégrée des Zones Côtières
(2005-2014 portée par la Ville du Robert)

«Processus dynamique continu et itératif destiné à promouvoir un développement durable de la zone côtière.

Elle promeut une gestion de l'espace et des ressources prenant simultanément en compte les enjeux terrestres et marins, économiques et sociaux d'une zone littorale définie comme territoire cohérent de réflexion et d'actions»



Principe dont s'inspire la démarche de Contrat Littoral Nord



ADAPTATION AU CHANGEMENT CLIMATIQUE ET EROSION COTIERE

- Ville du Prêcheur :

Etude « Adapter le littoral du Prêcheur au défi du changement climatique » 2015-2016

- Ville du Robert :

Etude « Habiter à l'entour, la Baie du Robert face au changement climatique » 2018-2019



ELEMENTS DE CONTEXTE

Depuis 2019 : renouvellement de l'engagement de CAP Nord

Contrat littoral : outil de gestion permettant d'atteindre les objectifs définis dans le SDAGE en lien avec les dispositions de la Directive Cadre sur l'Eau (DCE) de 2000

« Le contrat de milieu est un engagement « moral », technique et financier entre maîtres d'ouvrage et partenaires financiers sur un programme d'actions concerté en faveur de la restauration et la valorisation des milieux aquatiques sur un périmètre donné. La durée d'un contrat de milieu est en général de cinq ans »

(Circulaire ministérielle du 30 janvier 2004)





2) PRESENTATION DU TERRITOIRE ET PERIMETRE DE L'ETUDE

PRESENTATION DU TERRITOIRE

- CAP Nord compte 18 communes dont 13 littorales;
 - Superficie du territoire CAP Nord : 550 km²;
 - 2 façades maritimes : Côte Atlantique (côte au vent); Côte Caraïbe (côte sous le vent);
 - 165 km de linéaire côtier;
 - Biodiversité riche / patrimoine naturel et culturel de grande valeur;
 - 10 MECE + bassins versants respectifs; 7 masses d'eau côtières;
-

Périmètre de l'étude

Masse d'eau sur le territoire de CAP NORD

Périmètre d'étude
815 km²

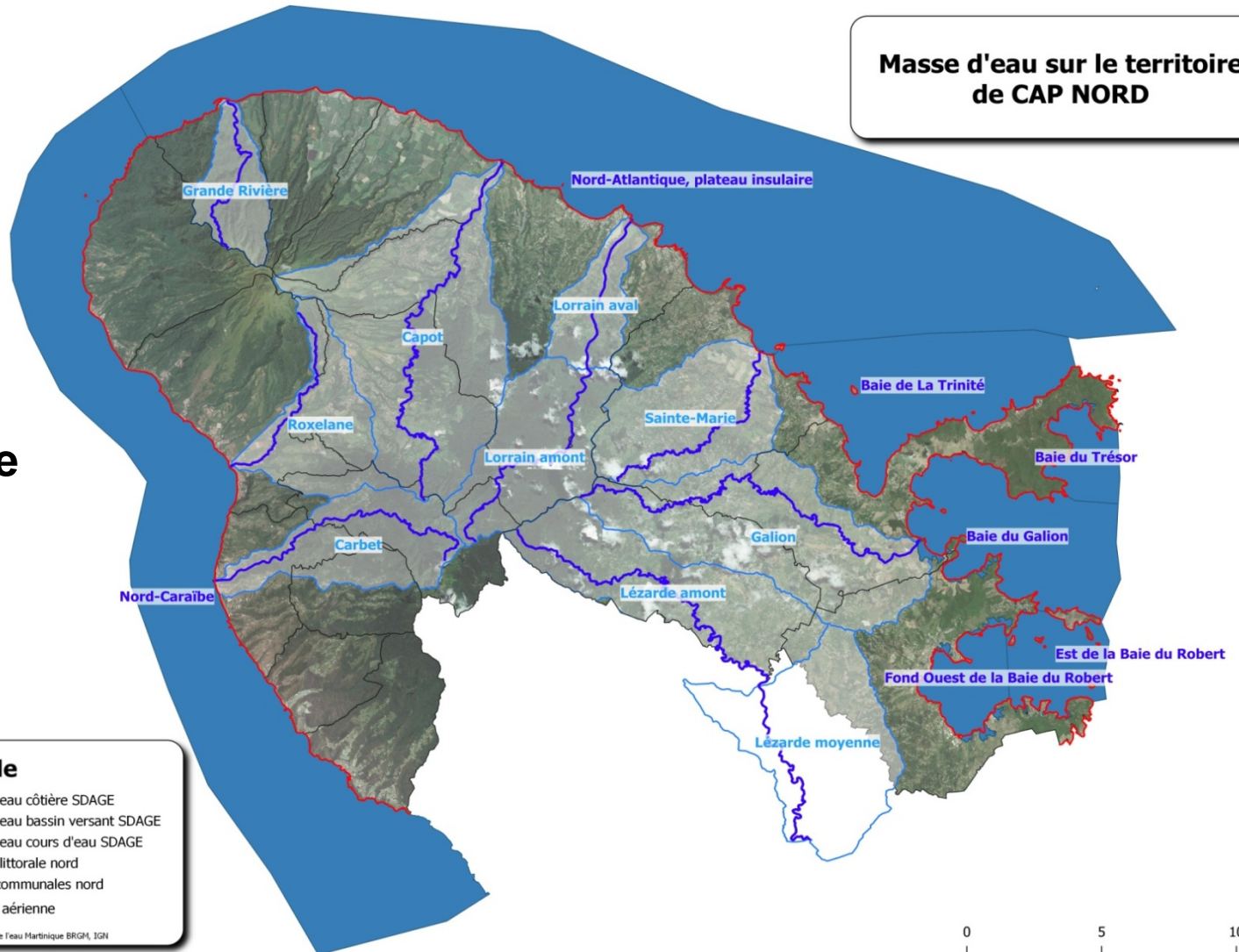


Légende

- Masse d'eau côtière SDAGE
- Masse d'eau bassin versant SDAGE
- Masse d'eau cours d'eau SDAGE
- Bordure littorale nord
- Limites communales nord

Photographie aérienne

Sources: Observatoire de l'eau Martinique BRGM, IGN



3) UN LITTORAL SOUS PRESSION : PROBLEMATIQUES ET ENJEUX ENVIRONNEMENTAUX DU LITTORAL NORD

HYPERSEDIMENTATION ET ENVASEMENT

❖ Origines de la pression:

- Topographie : Bassins versants caractérisés par de fortes de pentes
- Erosion naturelle accentuée par activité anthropique (Labour des parcelles agricoles)
=> Transferts de matières terrigènes / érosion des sols par ruissellement

❖ Activités à l'origine de la pression:

- Mitage de l'espace (urbanisation)
- Activités Industrielles
- Activité Agricole



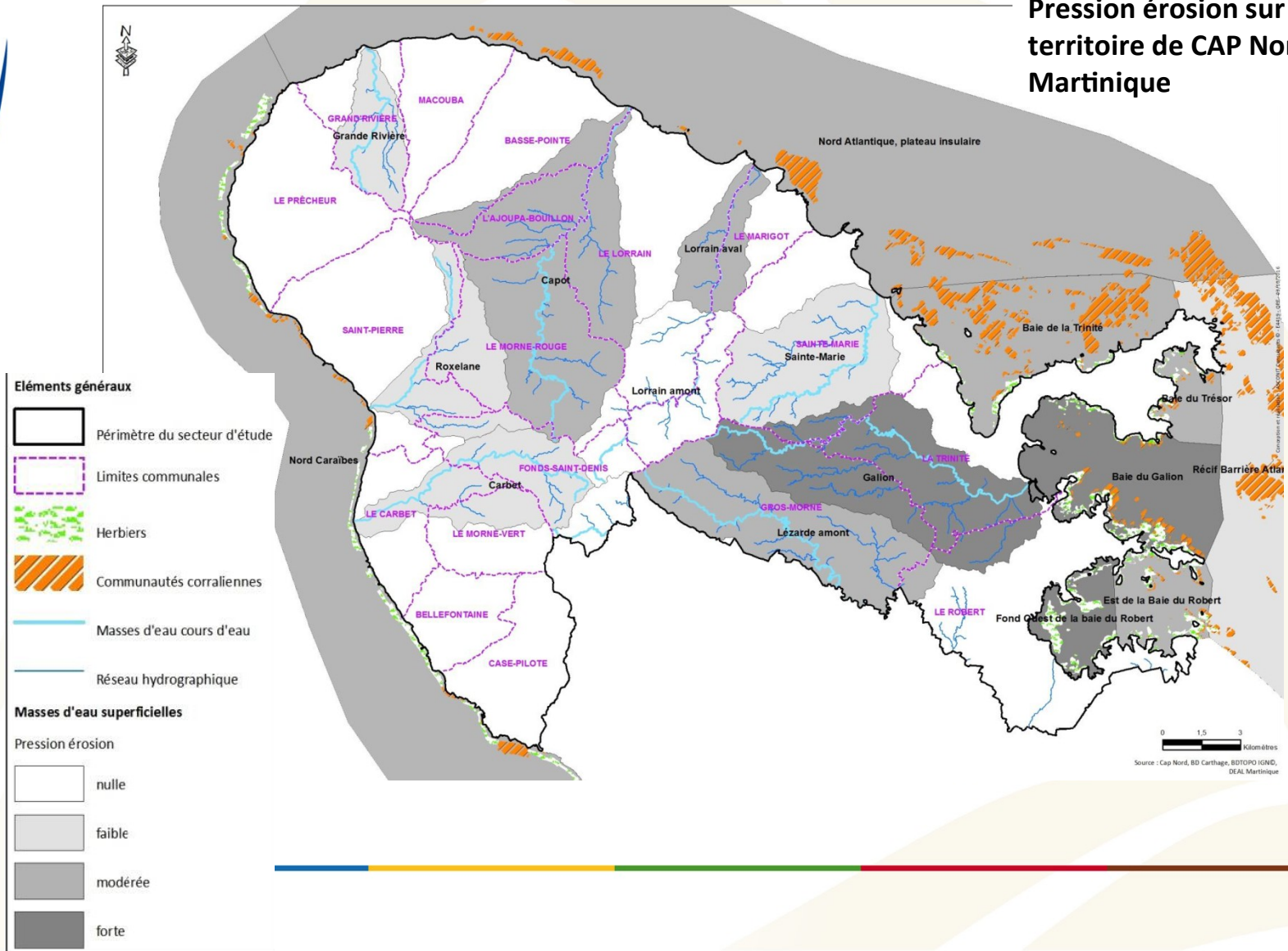
❖ Conséquences :

- Forte turbidité des eaux
- Etouffement des écosystèmes marins par dépôts de particules sur les écosystèmes
- Perturbation de la photosynthèse
- Dépassement de la capacité d'auto-épuration des eaux et de filtration des mangroves
- Eutrophisation des milieux (développement de micro-algues au détriment des coraux)
- Bio-accumulation des micros polluants dans la chaîne alimentaire

HYPERSEDIMENTATION ET ENVASEMENT

❖ Masses d'eau impactées:

Pression érosion sur le territoire de CAP Nord Martinique



PRESSION AGRICOLE

❖ Origines de la pression:

- Grands bassins versants agricoles pentus représentant une part importante de l'occupation des sols
- Diversité biologique faible (Monoculture : canne / banane)
 - => Accumulation des substances dans les sols
 - => Transfert de l'excédent des produits vers le milieu marin

❖ Activités à l'origine de la pression:

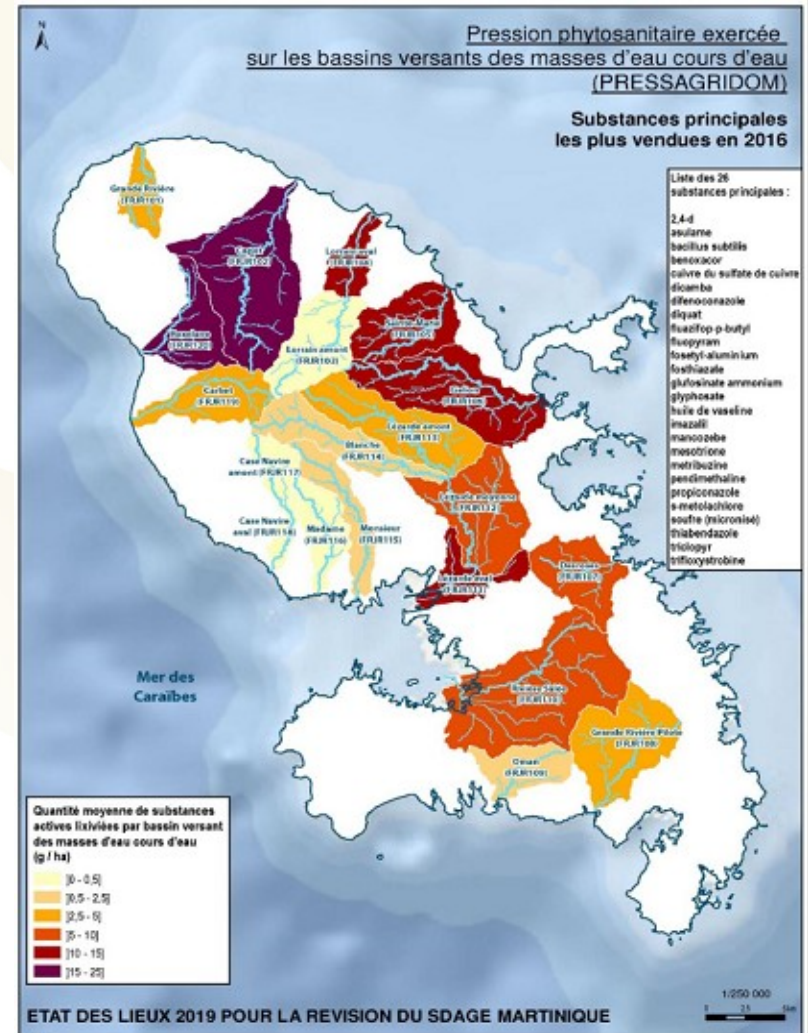
- Activité Agricole
- Elevage

❖ Conséquences :

- Perturbation des milieux
- Eutrophisation des milieux (développement de microalgues au détriment des coraux)
- Bio-accumulation au sein de la chaîne alimentaire
- Erosion des sols



PRESSIION AGRICOLE



PRESSION ASSAINISSEMENT

❖ Dispositifs concernés et éléments de contexte:

Assainissement non collectif:

- 106 000 usagers ANC sur CAP Nord:
 - 75 000 dispositifs individuels
 - 215 mini stations privées (150 de capacité inférieure à 200 EH/ 65 supérieure à 200 EH)

Assainissement collectif (STEU publique):

- 51 STEP répertoriées
- 18 STEU >1000 EH / 12 STEU > 2000 EH
- Un réseau de stations relativement important mais défaillant

❖ Origines de la pression :

- Non-conformité des dispositifs publics et individuels
- Raccordements insuffisants
- Rejets dans le milieu naturel



PRESSION ASSAINISSEMENT

ANC:

Estimation de la pollution en Azote rejetée par l'ANC par masse d'eau

Code de la masse d'eau	Nom de la masse d'eau	No d'habi ANC bassin		
FRJC002	Nord Caraïbe	21		
FRJC004	Nord atlantique : plateau insulaire	21		
-----	Fond Ouest de la	-		

Etude sur les ZEE (réalisée en 2020):

Zones « démontrant une contamination des masses d'eau par l'assainissement non collectif sur les têtes de bassin et les masses d'eau ».
- Secteurs suivants de CAP Nord Martinique ont été investigués :

Nord Caraïbe : Saint-Pierre, Carbet, Case-Pilote, Bellefontaine

Nord Atlantique : Grand Rivière, Lorrain, Marigot, Sainte-Marie, Morne-Rouge, Ajoupa-Bouillon (14 points ont été sélectionnés pour analyse, caractérisés par des photos, prises de notes, points GPS et diagnostics.)

-86% des échantillons analysés sont en état général « Mauvais » (12 échantillons sur 14 étudiés

7% en état « moyen »

7% en « Bon » état

Enjeux fléchés: Amélioration de la qualité de l'eau et préservation des écosystèmes marins

PRESSION ASSAINISSEMENT

AC:

Sur les 18 STEU >1000 EH recensées:

- 10 conformes (DCE)
- 8 non conformes (Mise en demeure en cours)

❖ Masses d'eau impactées :

- Nord Caraïbe
- Nord Atlantique : plateau insulaire
- Fond Ouest et Est de la Baie du Robert
- Baie du Galion
- Sainte-Marie

❖ Conséquences :

- Perturbations des milieux naturels terrestres et marins liées aux pollutions par rejets sauvages
- Risques sanitaires (zone de baignade)



PRESSION PLAISANCE ET MOUILLAGE

❖ Origines de la pression :

- Surfréquentation des sites naturels littoraux pour usage récréatif
- Absence de dispositifs d'ancrage et de zones de mouillage

❖ Activités à l'origine de la pression :

- Plaisance
- Activités touristiques

❖ Conséquences :

- Perturbations dues aux apports hydriques et chimiques par rejets sauvages
- Dégradations physiques des habitats naturels
- Pressions sur la ressource halieutique et dérangement des espèces

❖ Masses d'eau impactées:

- Est de la Baie du Robert (FRJC005)
- Nord Caraïbe (FRJC002)

Enjeux fléchés: Amélioration de la qualité de l'eau et préservation des écosystèmes marins

AUTRES PRESSIONS

- ❖ **Aquaculture:** Dépôt des rejets piscicoles sur les fonds marins
- ❖ **Pêche côtière / braconnage:**
 - Captures des juvéniles, espèces protégées
 - Non respect des cantonnements de pêche
 - Abandon des engins de pêche
 - Dégradations physiques des fonds marins
- ❖ **Pression sargasse** (façade atlantique majoritairement impactée):
 - Etouffement des espèces
 - Augmentation de la turbidité des eaux et nuisances due à la décomposition
- ❖ **Macro-déchets:** Dépôts de déchets qui participent à la dégradation des milieux et des fonds marins provenant des décharges sauvages

Enjeux fléchés: Amélioration de la qualité de l'eau et dégradation des écosystèmes marins

RNAOE

(Risque de non atteinte des objectifs environnementaux)

Masse d'eau	RNAOE faible/modéré	RNAOE avéré
MECE Nord	Grand Rivière; Capot; Lorrain amont; Lorrain aval; Lézarde amont; Carbet; (6)	Sainte-Marie; Galion; Lézarde moyenne; Roxelane; (4)
MECOT Nord	Nord Caraïbe (état écologique); Baie du Trésor;	Nord Atlantique : plateau insulaire; Fond ouest de la Baie du Robert; Est de la Baie du Robert; Baie de la Trinité Baie du Galion (5)

CHANGEMENT CLIMATIQUE EROSION COTIERE

❖ Origines de la pression :

- Changement climatique
- Elévation du niveau de la mer
- Variation de la températures des eaux

❖ Activités à l'origine de la pression :

- Activités d'extraction de matériaux (carrières)
- Transport de matériaux (appontements commerciaux)
- Activités touristiques

❖ Conséquences :

- Pertes d'espaces sur le littoral / Recul du trait de côte
- Altération de l'hydromorphologie des cours d'eau
- Sédimentation des fonds marins
- Augmentation de la vulnérabilité des espaces littoraux
- Perte de biodiversité marine
- Vulnérabilité importante du fait de la biodiversité

❖ Secteurs impactés :

- Nord Caraïbe :

Carbet - Saint-Pierre - Prêcheur

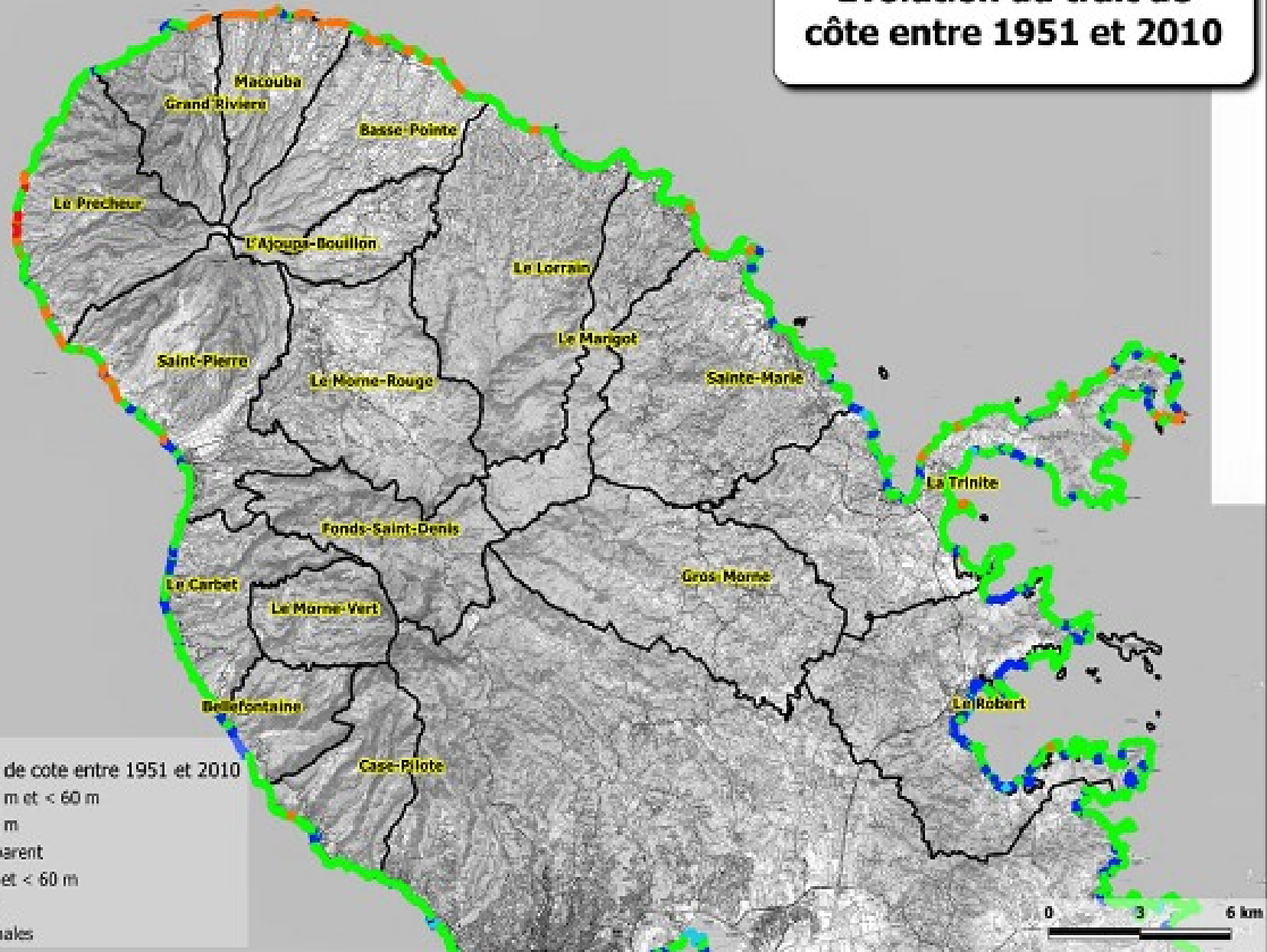
- Nord Atlantique :

Robert (îlet Madame) / Trinité (Tartane + Anse l'Etang) / Basse-Pointe – Grand Rivière





Evolution du trait de côte entre 1951 et 2010



Une exposition aux risques naturels importante

La combinaison perte de biodiversité / changement climatique amplifie l'exposition du territoire face aux risques naturels:

- **A l'intérieur des terres :**

- Risque inondation élevé
- Mouvements de terrains (coulées de boue, chutes de blocs, glissement de terrain, érosion de berges...)

- **En bordure littorale :**

- Submersion marine / houle cyclonique
- Erosion marine (effondrement de falaise, maigres cordons sableux)

Enjeux fléchés: Adaptation face aux changement climatique et Maintient du trait de côte

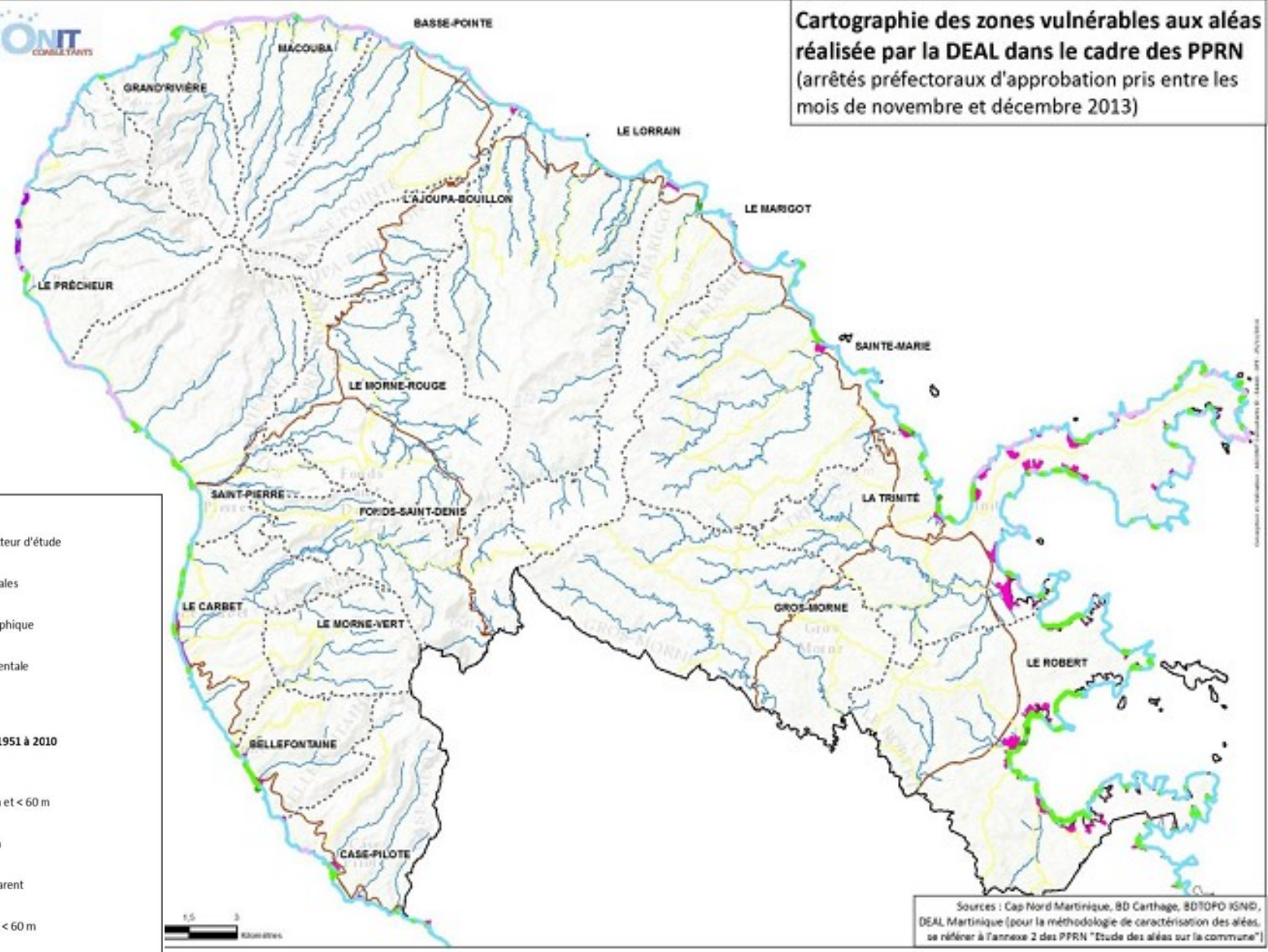


Aléas littoraux : submersion et érosion marine



ASCONIT
CONSULTANTS

Cartographie des zones vulnérables aux aléas réalisés par la DEAL dans le cadre des PPRN (arrêtés préfectoraux d'approbation pris entre les mois de novembre et décembre 2013)



Éléments généraux

- Périimètre du secteur d'étude
- - - Limites communales
- Réseau hydrographique
- Route départementale
- Route nationale

Evolution du trait de côte de 1951 à 2010
DEAL, BRGM version 2015

- Avancée ≥ 15 m et < 60 m
- Avancée ≥ 60 m
- En équilibre apparent
- Recul ≥ 15 m et < 60 m
- Recul ≥ 60 m
- zones exposées aux aléas de submersion marine



Sources : Cap Nord Martinique, BD Carthage, BD TOPO IGN, DEAL Martinique (pour la méthodologie de caractérisation des aléas, se référer à l'annexe 2 des PPRN "Etude des aléas sur la commune")

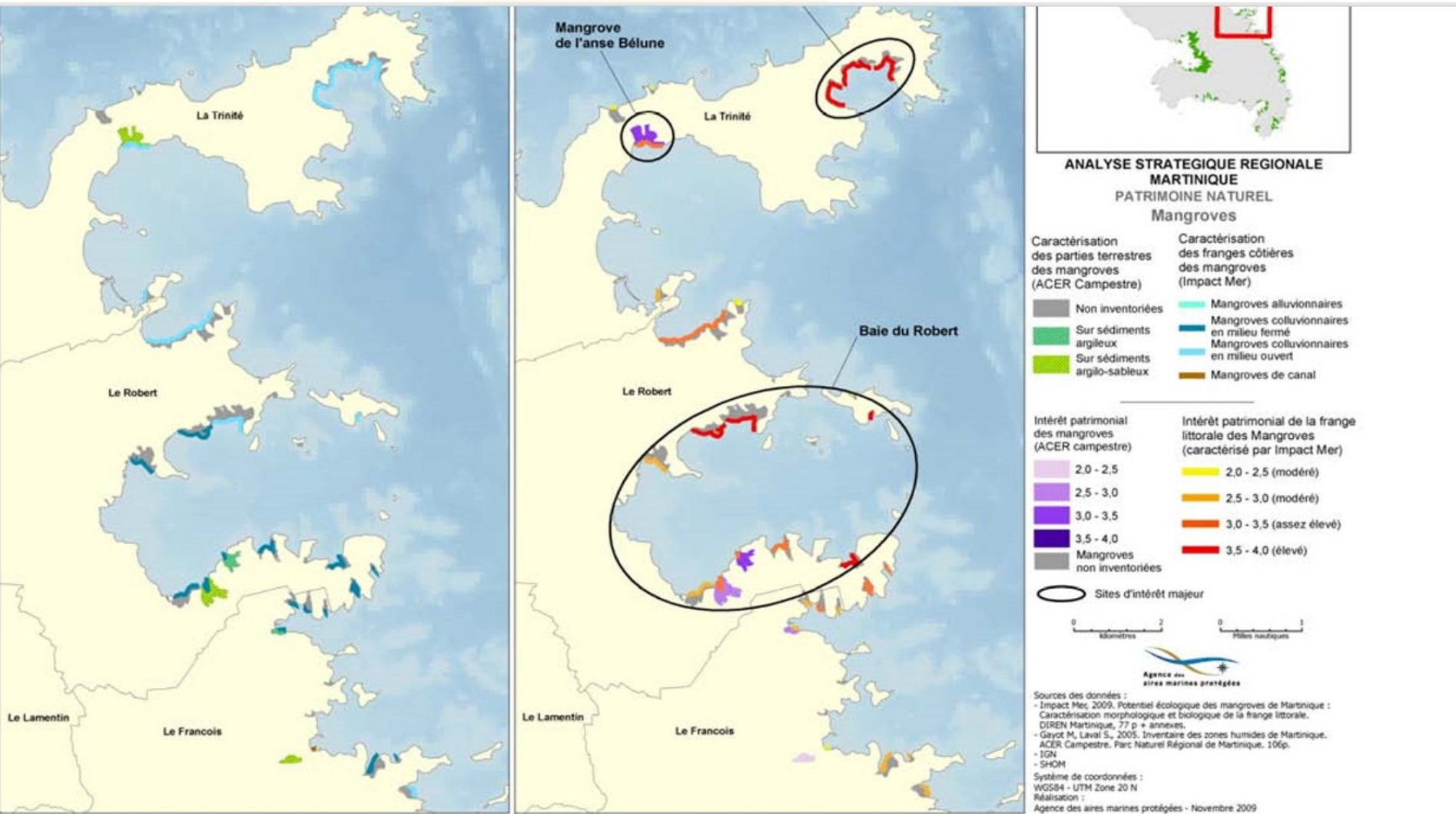
TRAME VERTE ET BLEUE / SERVICES ECOSYSTEMIQUES

- **Trame verte et bleue:** Continuum composé d'habitats naturels assurant le cycle de vie des espèces végétales et animales. Ce continuum est composé de : Réservoirs biologiques, Corridors, Zones humides
- **Services écosystémiques:** Bénéfices directs et/ou indirects ayant une valeur économique ou patrimoniale que l'homme tire de la nature. Le continuum et les interdépendances entre mangroves / herbiers / coraux fournissent un certain de service à la société civile. La dégradation d'un écosystème se répercute sur les autres et impacte leurs fonctionnalités.

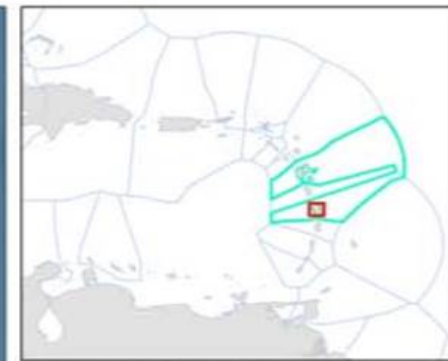
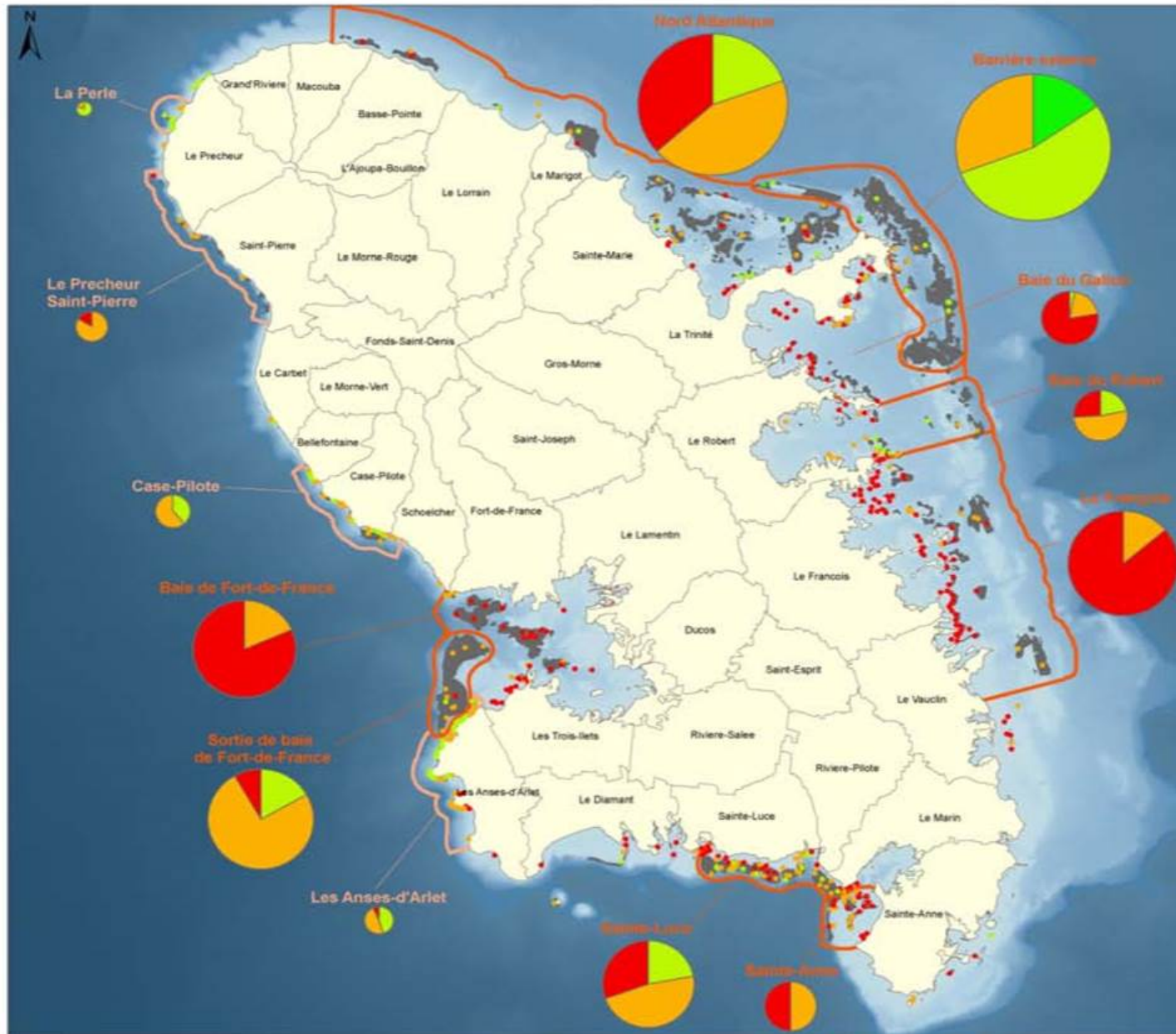
(4 familles de services : fonction support, fonction d'approvisionnement, fonction de régulation, fonction culturelle)



Patrimoine naturel marin: mangroves du Nord de la Martinique



Patrimoine naturel marin : récifs coralliens



ANALYSE STRATEGIQUE REGIONALE MARTINIQUE

PATRIMOINE NATUREL

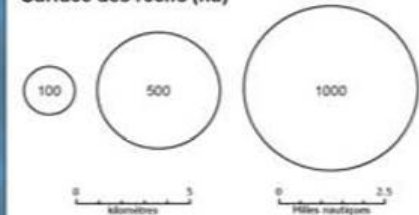
Habitats Communautés coralliennes

- Secteurs homogènes : communautés constructrices
- Secteurs homogènes : communautés non constructrices
- Communautés coralliennes

Estimation de l'état de santé des communautés coralliennes

- 1 : Très bon
- 2 : Bon
- 3 : Dégradé
- 4 : Très dégradé

Surface des récifs (ha)

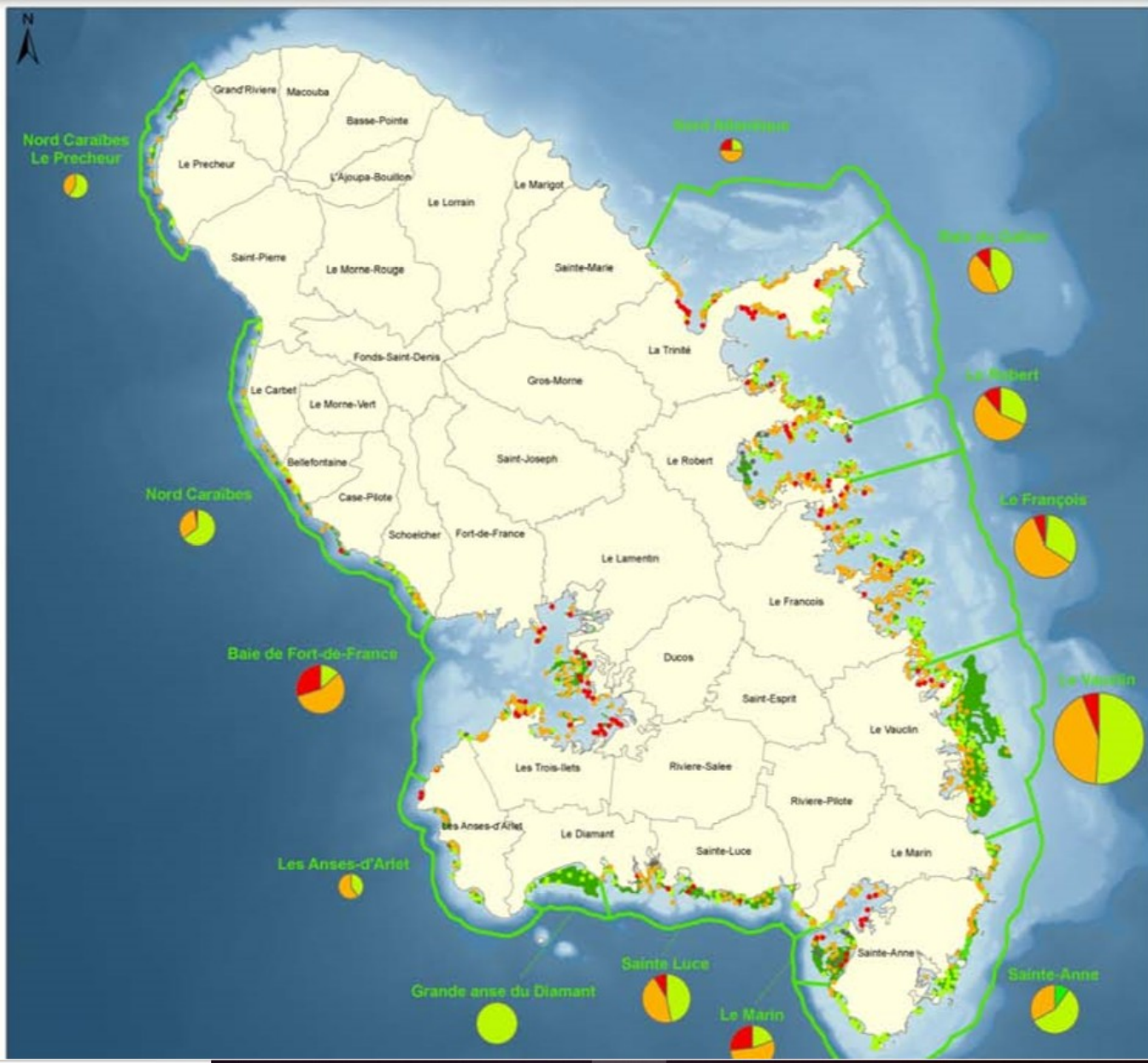


Sources des données :
 - OMM, 2009. Base de données cartographique des fonds marins côtiers de la Martinique, biocénoses benthiques, Rapport technique, DIREN Martinique, 76 p.

Système de coordonnées :
 Géographique WGS84

Réalisation :
 Agence des aires marines protégées - Novembre 2009

Patrimoine naturel : marin herbiers



**ANALYSE STRATEGIQUE REGIONALE
MARTINIQUE**
PATRIMOINE NATUREL
Habitats
Herbiers de phanérogames marines

- Herbiers
- Secteurs homogènes

Estimation de l'état de santé des herbiers

- 1 : Très bon
- 2 : Bon
- 3 : Dégradé
- 4 : Très dégradé

Surface des herbiers par secteur (ha)



Sources des données :
- OMM, 2009. Base de données cartographique des fonds marins côtiers de la Martinique, biocénoses benthiques, Rapport technique, DREN Martinique, 76 p.

Système de coordonnées :
Géographique WGS84

ENJEUX ENVIRONNEMENTAUX DU LITTORAL NORD

3 axes thématiques environnementales en matière d'enjeux propre au littoral du Nord de la Martinique :

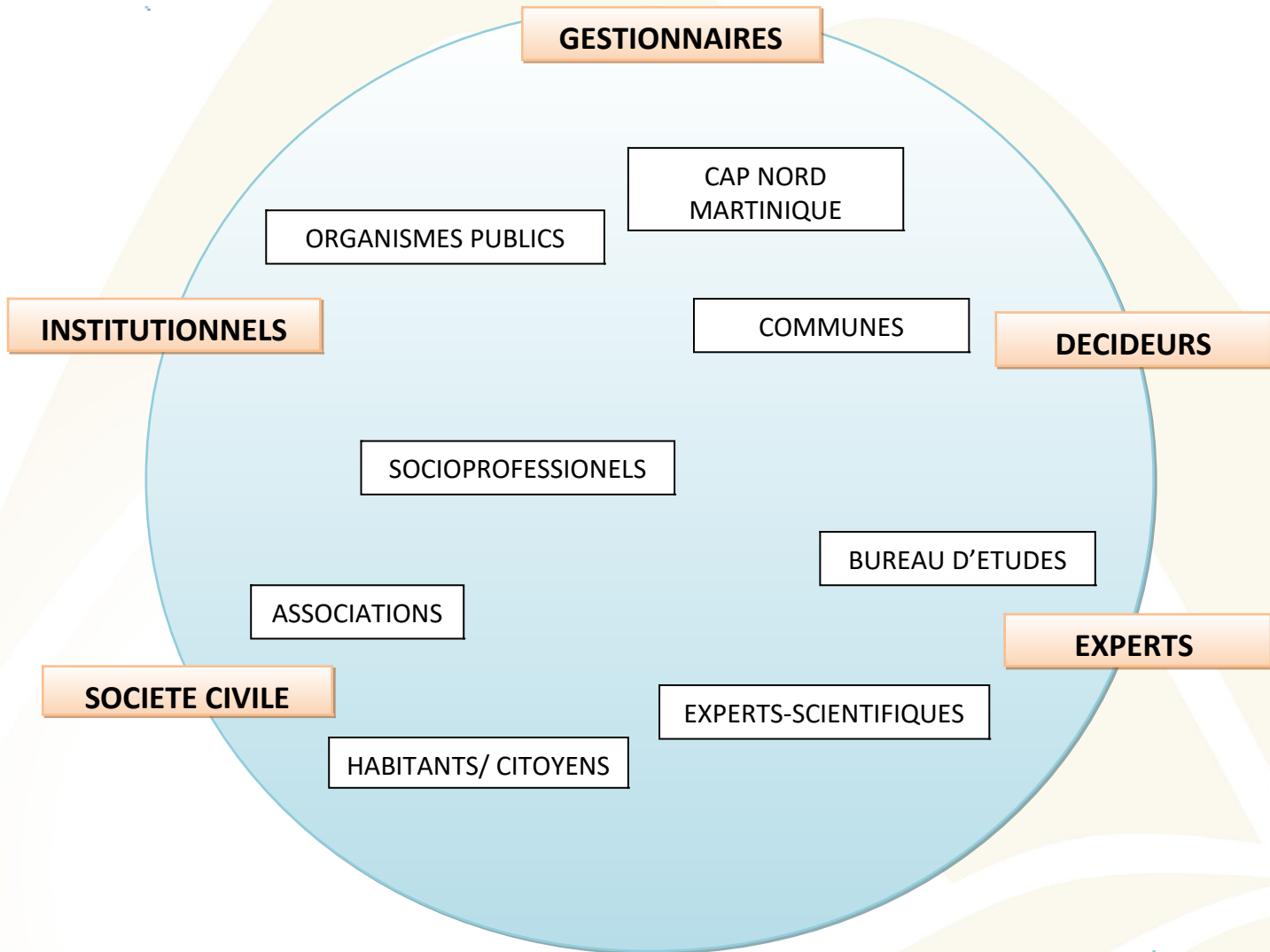
- 1. Préservation, restauration et valorisation des patrimoines naturels**
- 2. Adaptation du territoire face aux effets du changement climatique**
- 3. Mobilisation des acteurs et amélioration des connaissances des milieux littoraux**



4) UNE GOUVERNANCE À CONSTRUIRE



GOUVERNANCE



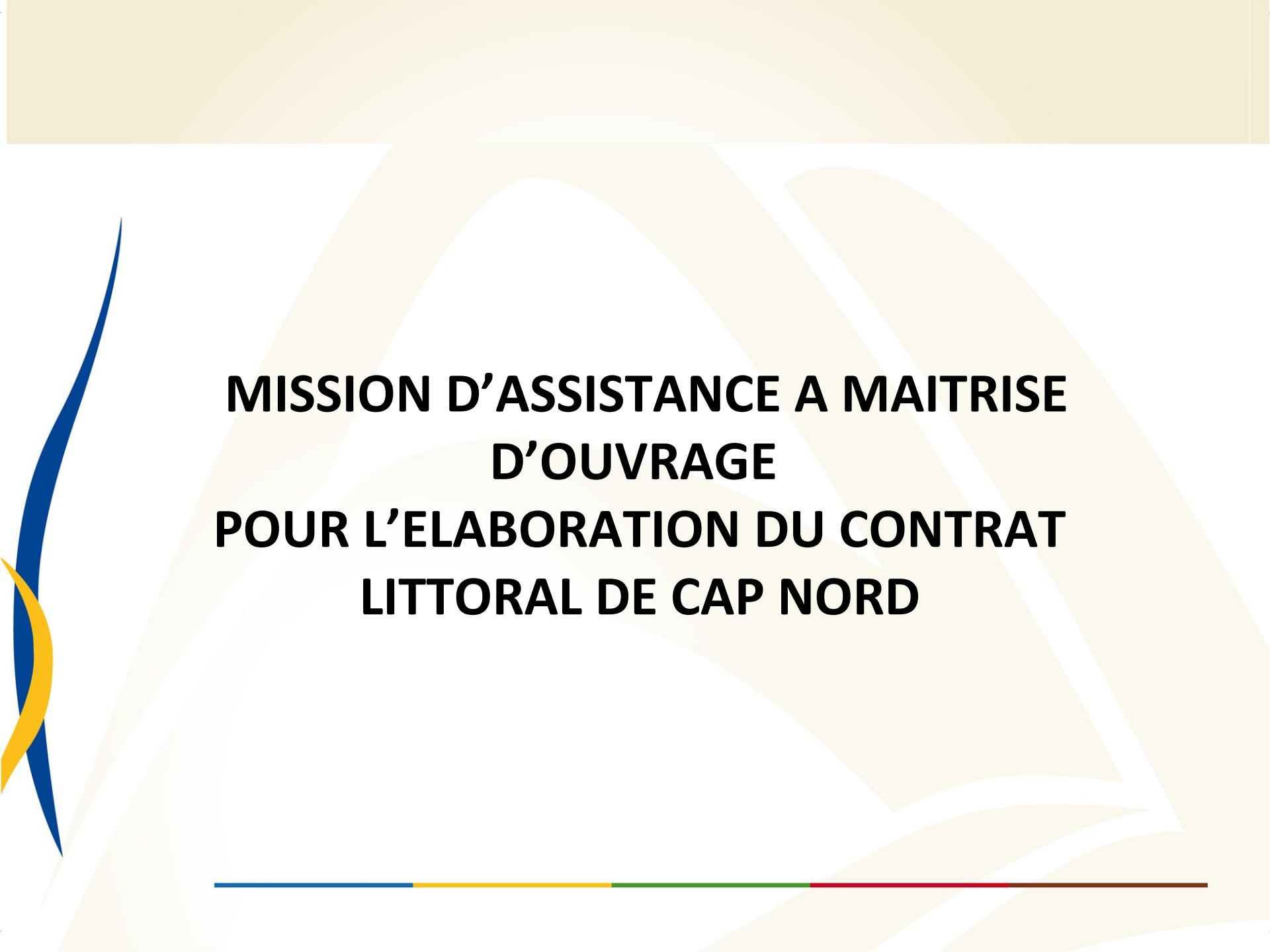
5) CONCLUSION

- *CAP Nord Martinique : un territoire marqué par un fort lien terre-mer*
 - Pressions littorales majoritairement issues des terres
 - Pressions prioritaires : assainissement, agricoles, mouillage et érosion côtière
- *Nécessité de mettre en place une gestion globale et intégrée du littoral de CAP Nord*
- *Prise de conscience des acteurs, un panel d'acteurs mobilisables*
- *Besoin d'actualisation et suivi des données sur les milieux*





Merci de votre attention



**MISSION D'ASSISTANCE A MAITRISE
D'OUVRAGE
POUR L'ELABORATION DU CONTRAT
LITTORAL DE CAP NORD**

AMO CONTRAT LITTORAL CAP NORD MARTINIQUE

Objectif de la mission :

Organiser et animer la phase de concertation dans le cadre de la démarche de Contrat en vue de la co-construction d'un plan d'action opérationnel (pour 5 ans).

- Mise en place d'une instance de concertation et de pilotage:
Le comité littoral Nord



AMO CONTRAT LITTORAL CAP NORD MARTINIQUE

Phase 1 : Mise à jour et complément de l'état des lieux et du diagnostic sommaire de 2019-2020

- Diagnostic exhaustif et actualisation des données pour parvenir précisément à une « radiographie » environnementale, terrestre et littorale tenant compte du lien terre-mer, de la ressource en eau, des écosystèmes et des aspects de changement climatique vis-à-vis de la dynamique érosive notamment.

Phase 2: Définition des scénarios d'évolution du territoire

- Définition de scénarios d'évolution du territoire pour répondre :
Quel devenir possible pour le littoral de CAP Nord Martinique...?
- Approche prospective qui se base sur un état initial du territoire et qui vise à anticiper les changements futurs



AMO CONTRAT LITTORAL CAP NORD MARTINIQUE

Phase 3 : Définition des micro-actions; définition des objectifs; rédaction du dossier définitif

➤ La rédaction des fiches actions : actions opérationnelles de terrain à porter et réaliser

Elles intégreront:

- le thème
- le secteur concerné
- le contexte
- la nature de l'opération
- les objectifs
- le contenu des travaux
- etc...

➤ Un dossier définitif sera constitué en vue d'un agrément définitif, il devra exposer

- Le constat de la situation actuelle avec intégration des études réalisées,
- Les enjeux et les objectifs du Contrat Littoral énoncés par volet,
- Le programme d'actions à mettre en œuvre pour les atteindre et les modalités suivi et d'évaluation du contrat

Durée prévisionnelle de la mission AMO estimée à 15 mois