

Flore menacée des ripisylves de Martinique

Séminaire « Trame verte et bleue – Morne Rouge – 11 & 12 Mars 2021

Guillaume Viscardi – CBN Martinique

Les espèces menacées

= qui risquent de disparaître à court ou moyen terme

- À l'échelle d'un territoire
- À une échelle globale



Fleur boule montagne
Lobelia conglobata
Endémique de Martinique
+ Menacé en Martinique
= menacé d'extinction **globale**



Noix Pain
Brosimum alicastrum
Présent au Mexique, Amérique
Centrale et du Sud, Antilles
+ Menacé en Martinique
= menacé d'extinction **locale**

Livre rouge des plantes menacées aux Antilles françaises



- Travail d'évaluation régional de l'UICN (par des experts locaux)
- 187 plantes menacées sur au moins une île (dont 48 fougères)
- Une évaluation incomplète seulement 10 % de la flore indigène

	GUADELOUPE				MARTINIQUE			
	End Gu	Pré Gu	Catégorie UICN sur la Guadeloupe	Critères UICN pour la Guadeloupe	Endémiq. de Martinique	Présence à la Martinique	Catégorie UICN pour la Martinique	Critères UICN pour la Martinique
<i>Bysonima martinicensis</i> Krug & Urb. ex Duss.	non	non	-	-	OUI	OUI	CR	D
<i>Calyptanthes elegans</i> Krug & Urb.	non	OUI	DD	-	non	OUI	VU	D2
<i>Campylocentrum jamaicense</i> (Rchb. f. ex Wulfschl.) Benth. ex Fawc.	non	OUI	CR	B2ab(ii)	non	OUI	EN	B2ab(ii)
<i>Capparis coccolobifolia</i> Mart. ex Eichler	non	OUI	EN	B2ab(ii,v)	non	OUI	EN	D
<i>Capparis cynophallophora</i> L.	non	OUI	LC	-	non	OUI	EN	D
<i>Carex polystachya</i> Sw. ex Wahlenb.	non	OUI	DD	-	non	OUI	DD	-
<i>Cassine xylocarpa</i> Vent.	non	OUI	EN	B2ab(ii,v)	non	OUI	VU	D2
<i>Catesbaea melanocarpa</i> Krug & Urb.	non	OUI	EN	B2ab(ii),D	non	non	-	-
<i>Cedrela odorata</i> L.	non	OUI	LC	-	non	OUI	VU	D1
<i>Centropogon berteroius</i> (Spreng.) DC.	non	OUI	CR	B2ab(ii),D	non	non	-	-
<i>Cheilanthes microphylla</i> (Sw.) Sw.	non	OUI	EN	B2ab(ii,v)	non	OUI	DD	-
<i>Chione venosa</i> (Sw.) Urb.	non	OUI	VU	B2ab(ii),D2	non	OUI	EN	D
<i>Cinnamomum elongatum</i> (Nees) Kosterm.	non	OUI	VU	D2	non	OUI	VU	D1
<i>Clidemia latifolia</i> (Dest.) DC.	non	non	-	-	OUI	OUI	EN	D
<i>Cratogeomys</i> L.	non	non	-	-	non	OUI	CR	D
<i>Crossopetalum rhacomia</i> (Sw.) Hitchc.	non	OUI	LC	-	non	OUI	EN	B2ab(ii),D
<i>Ctenitis macrotheca</i> (Fée) Ching	non	OUI	CR	B2ab(ii,v)	non	non	-	-
<i>Cupania americana</i> L.	non	OUI	NT	pr. D2	non	OUI	DD	-
<i>Cupania triquetra</i> A.Rich.	non	OUI	DD	-	non	OUI	CR	D
<i>Cyathea pungens</i> (Willd.) Domin	non	OUI	CR	B2ab(ii),D	non	non	-	-
<i>Cyathea dussii</i> (Mez) G.Agostini	non	non	-	-	OUI	OUI	EN	D

Livre rouge des plantes menacées aux Antilles françaises



Pour la Martinique:

- 59 « en danger critique d'extinction » (CR)
- 40 « en danger » (EN)
- 18 « vulnérables » (VU)

Espèces menacées (117)

	GUADELOUPE				MARTINIQUE			
	Présence à la Guadeloupe	Catégorie UICN pour la Guadeloupe	Critères UICN pour la Guadeloupe	Endémique de Martinique	Présence à la Martinique	Catégorie UICN pour la Martinique	Critères UICN pour la Martinique	
<i>Bysonima martinicensis</i> Krug & Urb. ex Duss.	non	non	-	OUI	OUI	CR	D	
<i>Calyptanthes elegans</i> Krug & Urb.	non	OUI	DD	non	OUI	VU	D2	
<i>Campylocentrum jamaicense</i> (Rchb. f. ex Wulfschl.) Benth. ex Fawc.	non	OUI	CR	B2ab(ii)	non	OUI	EN	B2ab(ii)
<i>Capparis coccolobifolia</i> Mart. ex Eichler	non	OUI	EN	B2ab(ii,v)	non	OUI	EN	D
<i>Capparis cynophallophora</i> L.	non	OUI	LC	-	non	OUI	EN	D
<i>Carex polystachya</i> Sw. ex Wahlenb.	non	OUI	DD	-	non	OUI	DD	-
<i>Cassine xylocarpa</i> Vent.	non	OUI	EN	B2ab(ii,v)	non	OUI	VU	D2
<i>Catesboea melanocarpa</i> Krug & Urb.	non	OUI	EN	B2ab(ii),D	non	non	-	-
<i>Cedrela odorata</i> L.	non	OUI	LC	-	non	OUI	VU	D1
<i>Centropogon berteroaanus</i> (Spreng.) DC.	non	OUI	CR	B2ab(ii),D	non	non	-	-
<i>Cheilanthes microphylla</i> (Sw.) Sw.	non	OUI	EN	B2ab(ii,v)	non	OUI	DD	-
<i>Chione venosa</i> (Sw.) Urb.	non	OUI	VU	B2ab(ii),D2	non	OUI	EN	D
<i>Cinnamomum elongatum</i> (Nees) Kosterm.	non	OUI	VU	D2	non	OUI	VU	D1
<i>Clidemia latifolia</i> (Desr.) DC.	non	non	-	-	OUI	OUI	EN	D
<i>Crateva tapia</i> L.	non	non	-	-	non	OUI	CR	D
<i>Crossopetalum rhacoma</i> (Sw.) Hitchc.	non	OUI	LC	-	non	OUI	EN	B2ab(ii),D
<i>Ctenitis macrotheca</i> (Fée) Ching	non	OUI	CR	B2ab(ii,v)	non	non	-	-
<i>Cupania americana</i> L.	non	OUI	NT	pr. D2	non	OUI	DD	-
<i>Cupania triquetra</i> A.Rich.	non	OUI	DD	-	non	OUI	CR	D
<i>Cyathea pungens</i> (Willd.) Domin	non	OUI	CR	B2ab(ii,v)	non	non	-	-
<i>Diarrhena asceii</i> (Mez) G.Agostini	non	non	-	-	OUI	OUI	EN	D

- 3 disparues (EX)
- 39 « data deficient » (DD)

Dont 14 endémiques strictes!!!

La ripisylve

« La **forêt riveraine, rivulaire** ou **ripisylve** (étymologiquement du latin *ripa*, « rive » et *silva*, « forêt ») est l'ensemble des formations boisées, buissonnantes et herbacées présentes sur les rives d'un cours d'eau, d'une rivière ou d'un fleuve, la notion de rive désignant le bord du lit mineur (ou encore lit ordinaire, hors crues) du cours d'eau non submergée à l'étiage »

Fonctions :

- Maintien des berges
- Corridor écologique (→ TVB)
- Habitat
- Epuration (système racinaire, champignons, bactéries)
- Lutte contre les crues

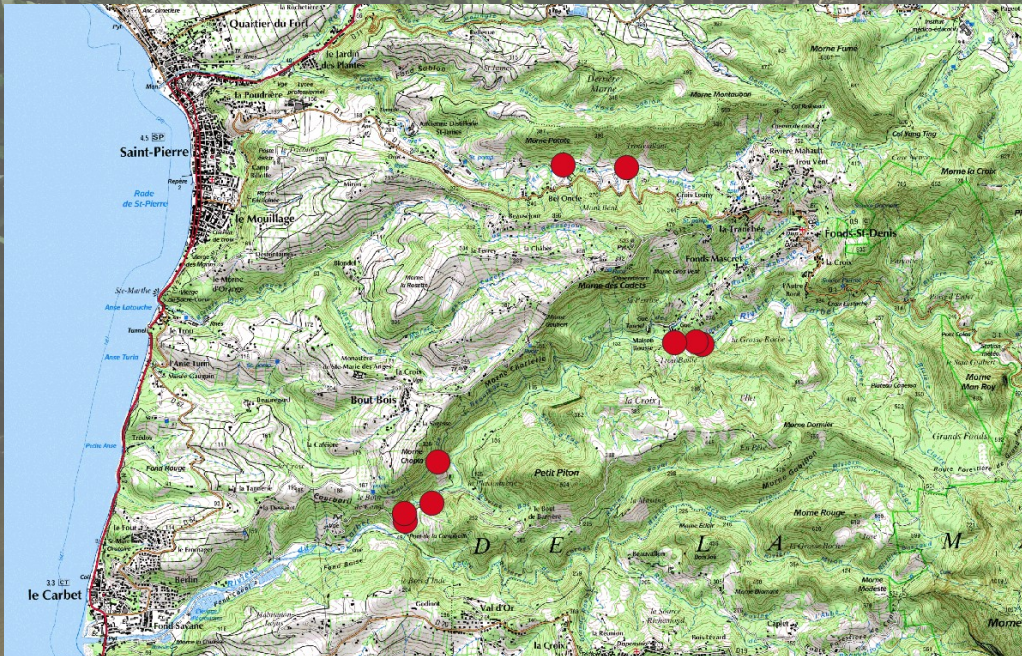
Le Mirobolan

Hernandia sonora L.

- Famille Hernandiaceae
- Grand arbre
- Endémique Caraïbe
- Menace Livre Rouge : **DD** (manque d'informations)
 - Prospections effectuées depuis : **EN**
- Utilisation : alimentaire, aphrodisiaque
- Rivière du Carbet, Ravine Trou vaillant



© C. Delnatte - DEAL Martinique

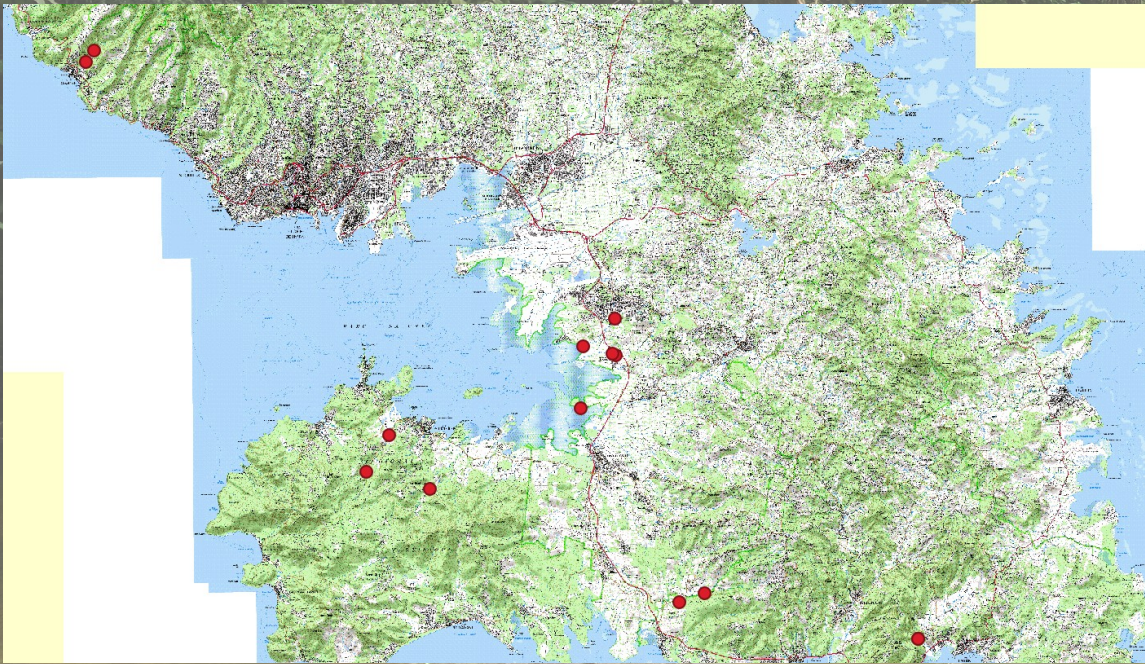


Akazya rivyè

Zygia latifolia (L.) Fawc. & Rendle

- Famille : Fabaceae
- Petit arbre
- Amérique tropicale
- Menace Livre Rouge : **NE** (non évalué)
 - Prospections effectuées depuis : **VU ou NT**
- Utilisation : ?
- Trois Ilets, Marin, Case Pilote, Ducos, Genipa, (Lorrain)

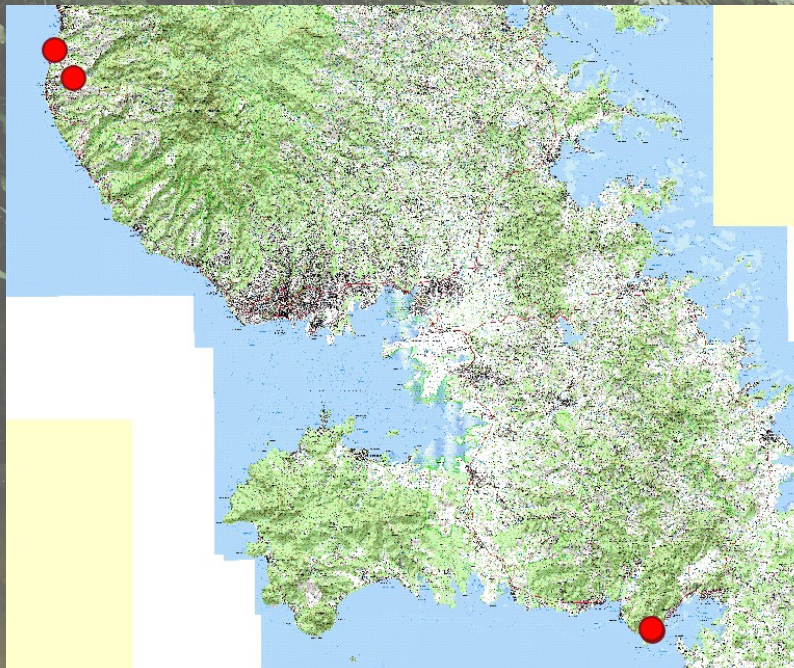
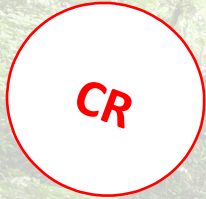
Protégée!



Sabliy 

Hura crepitans L.

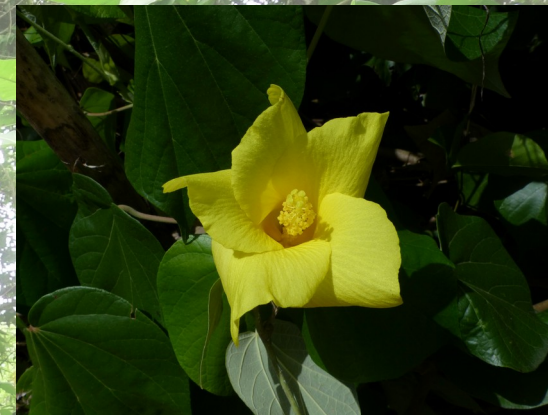
- Famille : Euphorbiaceae
- Grand arbre
- Am rique tropicale
- Menace Livre Rouge :
- Utilisation : ornement, artisanat
- Marin, Carbet



Maho gombo

Talipariti pernambucense (Arruda) Bovini

VU



Mang médal

Pterocarpus officinalis Jacq.

CR



Savonnèt rivyè

Lonchocarpus roseus DC.

VU



Un outil pour la restauration écologique: La culture d'espèces autochtones

- Collectes de semences



- Tests de germination

- Élevage des plants



Redaction d'itinéraires techniques de production

Nom Scientifique: **Hernandia sonora L.**

[**Hernandiaceae**]

Nom commun: **Mirobolan, Bwa bandé**

Bel arbre à croissance rapide que l'on retrouve le long des rivières de basses altitudes. Il pousse droit et peut atteindre 25 mètres de haut. Les feuilles sont vertes, longues et larges. Elles sont peltées et rouges à l'insertion du pétiole. Les fruits, noirs, sont entourés d'une collerette jaune pâle et dégagent une agréable odeur de pomme. C'est un arbre d'ombrage très ornementale.



INFORMATIONS PRODUCTION

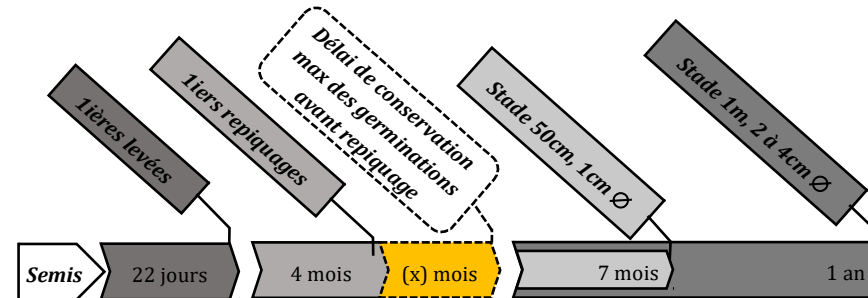
Niveau de maitrise: 10 100 1000 plants

Rendement (graines/Kg): à déterminer.

Taux moyen de germination (%): 81,3%

Type de culture: espèce d'ombre dans les premiers stades de développement et préférant les sols riches et humides. 💧💧

Tableau des délais:



RECOLTE

Période favorable:

J	F	M	A	M	J	J	A	S	O	N	D
			X					X	X		X

Type de récolte: au sol sous arbre.

Conseil(s) récolte: vérifier viabilité de la graine en la pressant.

Stockage:

SEMIS

Préparation des semences:

dépulpage du fruit facile avec un couteau de poche.

- Difficulté(s): Aucune.
- Niveau de décorticage:
- Astuce(s): semis direct, graine à l'horizontale, enfoncée à moitié puis arrosage abondant.

Substrat:

- 1/3 de terre végétale
- 2/3 de terreau

Type de dormance: physique.

Prétraitement préconisé pour lever la dormance:

scarification de la graine au niveau du hile.

Remarque(s) prétraitement(s): dépulpage de la base du fruit puis percer entre les deux renflements, au niveau du hile afin de favoriser la germination.

Menace(s) germinations: faire attention à ne pas endommager l'embryon lors du prétraitement.

ELEVAGE

Condition(s) stockage: sous serre « tunnel » puis en pépinière. Espèce héliophile une fois adulte. 🌞

Menace(s) élevage:

Remarque(s) élevage: pas d'exposition plein soleil et arrosage abondant durant les premières années.

MULTIPLICATION VEGETATIVE

Aucune multiplication végétative n'a été tentée sur cette espèce.

Type:

Méthode:

Astuce(s):

REFERENCES/ BIBLIOGRAPHIE

- Bernard J.-F., Etifier-Calono E., Feldmann P., Fiard J.-P., Fournet J., Jérémie J., Lurel F., Rousteau A., & Sastre C., 2014.- Livre rouge des plantes menacées aux Antilles françaises. Biotope, Mèze; Muséum national d'Histoire, Paris (collection Inventaires & biodiversité), 464p). P: 318.

- Fournet J. 2002.- Flore illustrée des phanérogames de Guadeloupe et de Martinique. Tome 1, CIRAD, Gondwana Editions, P: 118.

- Useful Tropical Plants: <http://tropical.theferns.info/viewtropical.php?id=Hernandia+sonora>



Mèsi anpil!

