

MISE EN PLACE DU CONTRAT LITTORAL

Comité de l'Eau et de la Biodiversité
le 16 novembre 2017

1-Ambition de la CAESM

Mettre en place des démarches de territoire en faveur de l'eau et de ses milieux associés (statut de la CAESM)



Projet
contrat de
baie
Marin/Saint
e Anne



Projet
Contrat
Littoral

2-Présentation de l'outil « Contrat Littoral »

CONTRAT LITTORAL

```
graph TD; A[CONTRAT LITTORAL] --> B[Gestion collective et équilibrée autour de l'eau et ses milieux associés]; A --> C[Coexistence durable des activités sociales et économiques]; A --> D[Retrouver un bon état écologique des eaux (Europe)];
```

Gestion collective et équilibrée
autour de l'eau et ses milieux
associés

Coexistence durable des activités
sociales et économiques

Retrouver un bon état
écologique des eaux (Europe)

Accord technique et financier

Partenaires: DEAL, ODE, CELRL,CTM,
Communes, Associations,...

Outil pour la mise en œuvre du SDAGE
Martinique 2016-2021

Pour Atteindre les OBJECTIFS

- Structure de gouvernance :
Comité de gestion du contrat littoral, Conseil scientifique
- Programme d'action :
Restauration, protection, suivis des milieux, réduction des pollutions etc.

Juin 2016-mars 2017

Phase 1: Récolte des données sur le territoire pour l'élaboration d'un diagnostic

1 COFIL, 3 COTEC, 1 Conseil communautaire

Juin 2017

Phase 2: Ateliers de Concertation pour l'élaboration du programme d'action

Session d'ateliers:

9 juin: atelier terrain (prévention inondation, érosion côtière)

16 juin : atelier sur table (Lutte contre la pollution en vue de la restauration de la qualité de l'eau)

29 juin: atelier sur table (Restauration, renaturation, entretien et gestion des berges, du littoral)

Bilan = près d'une centaine d'actions

1 COTEC

Octobre 2017- Janvier 2018

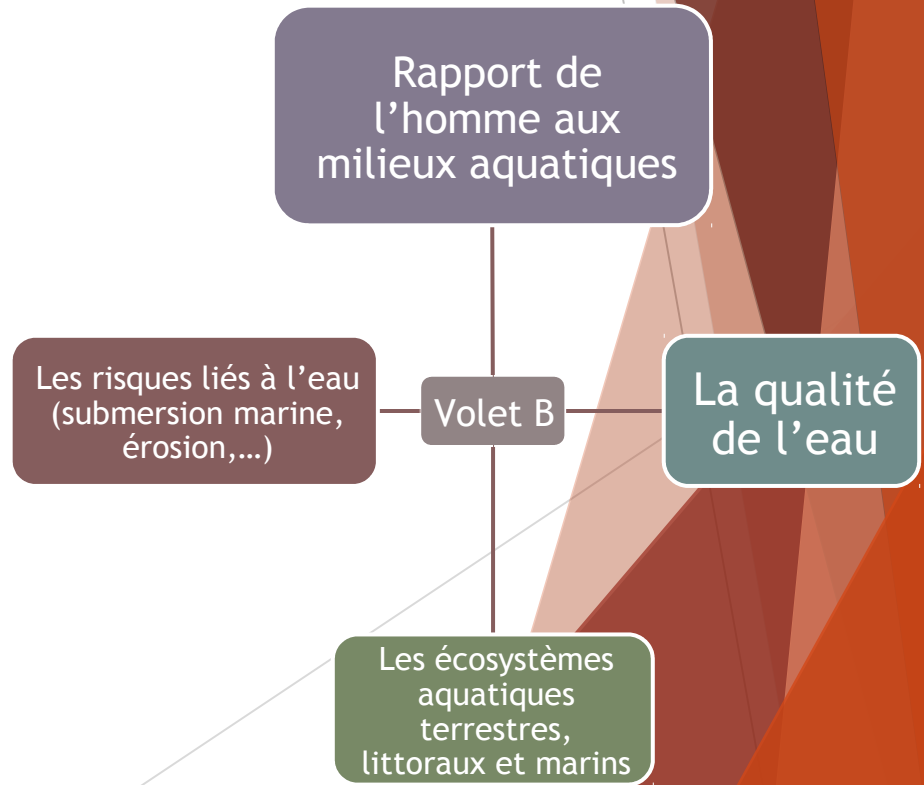
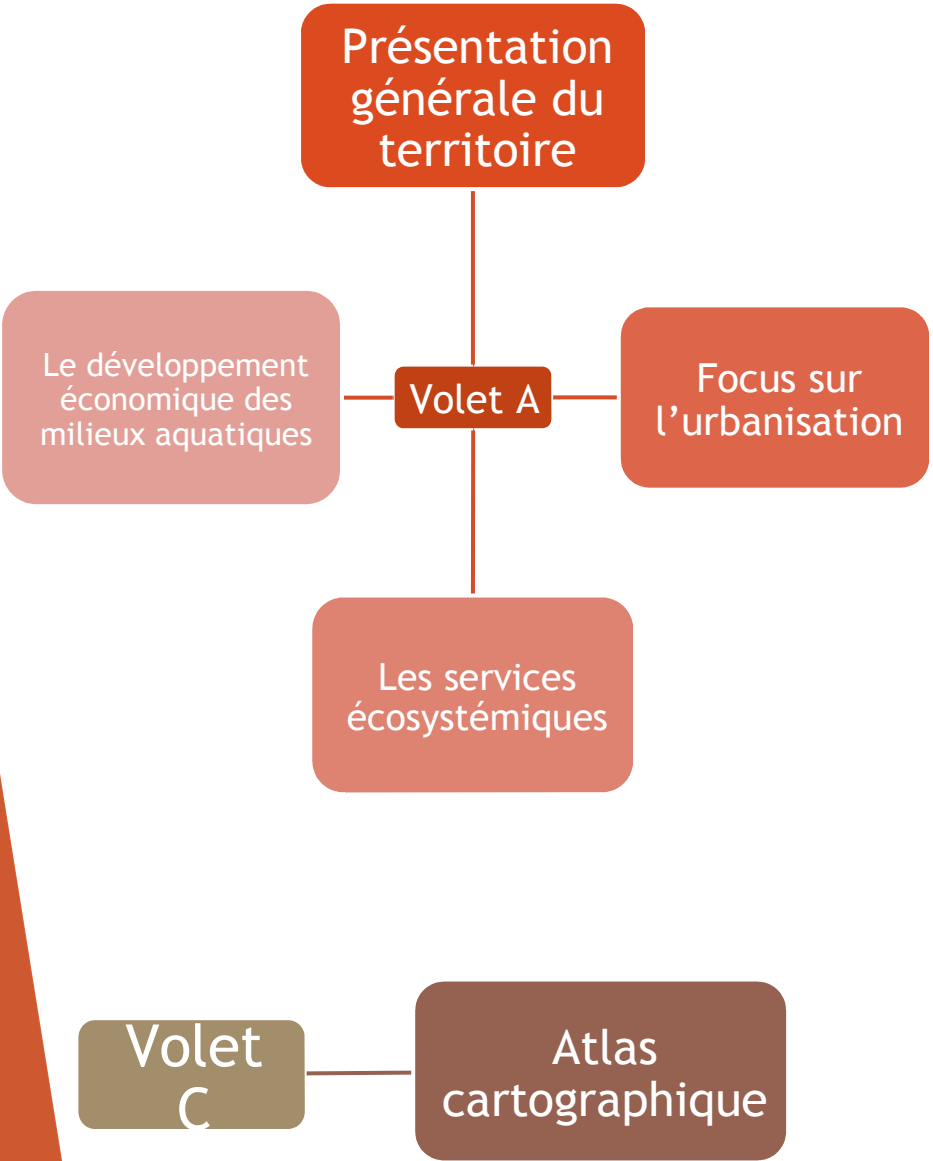
Suite Phase 2: Elaboration du programme d'action

1 COTEC

Novembre 2017

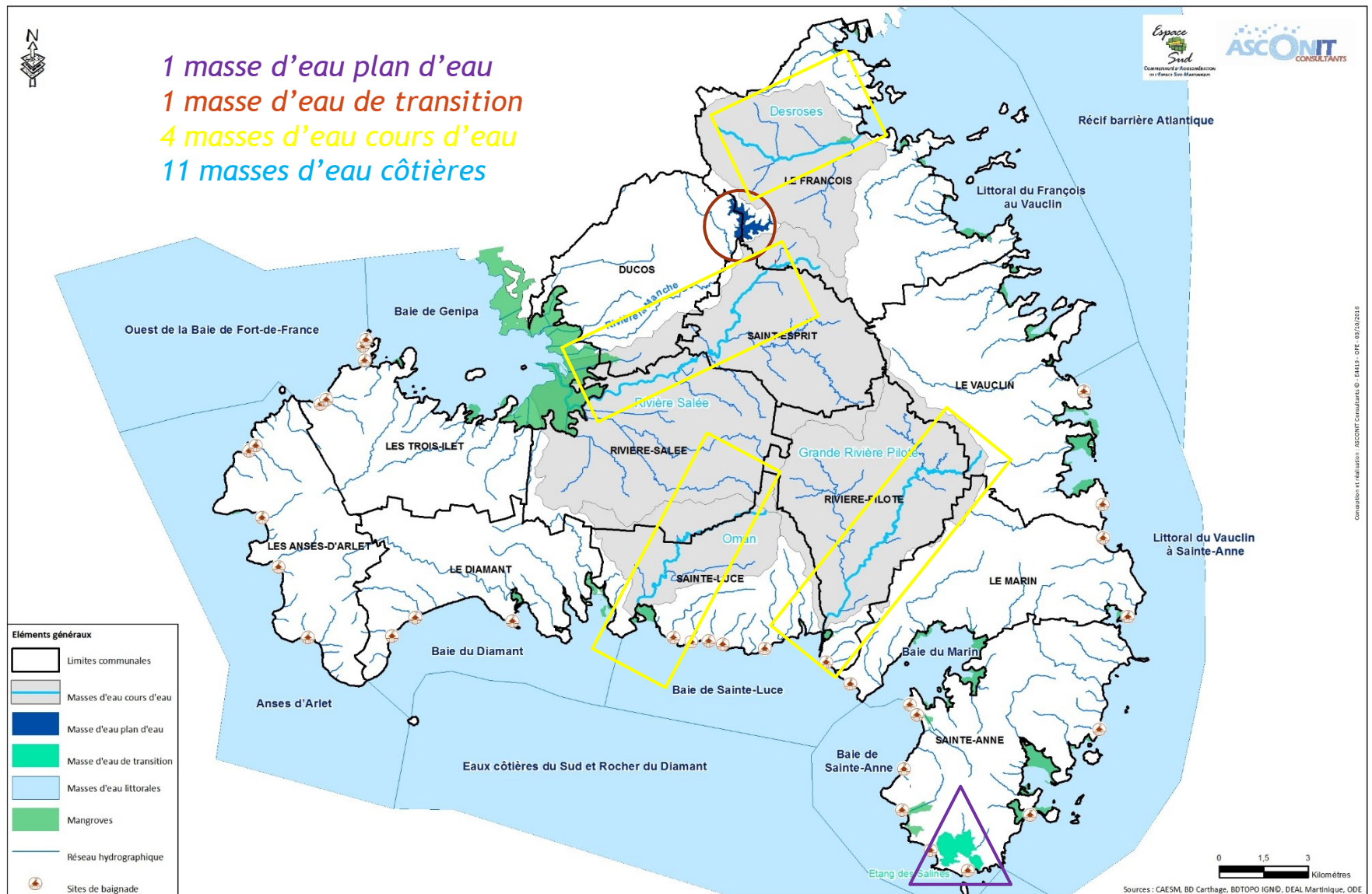
Présentation de la démarche Contrat Littoral au Comité de l'Eau et de la Biodiversité

4-Éléments à retenir du diagnostic (1)



Éléments à retenir du diagnostic (2)

Masses d'eau superficielles : côtière (MECOT), cours d'eau (MECE) et de transition (MET)



Éléments à retenir du diagnostic (3)

Pression de l'assainissement collectif sur les masses d'eau superficielles

Classes de pressions obtenues en retenant la valeur la plus déclassante entre les pressions assainissement collectif et poste de relèvement



Éléments généraux

- Limites communales
- Etang des Salines
- Lac de la Manzo
- Mangroves
- Herbiers
- Communautés coralliennes
- Masses d'eau cours d'eau
- Cours d'eau classés réservoirs biologique

Classes des pressions sur les masses d'eaux superficielles

Classe obtenue en retenant la valeur la plus déclassante entre les pressions assainissement collectif et poste de relèvement

- faible
- modérée
- forte

Paramètre déclassant :
 S: station d'épuration
 PR : poste de relèvement

Station d'épuration - Capacité nominale

- mois de 500 EH
- de 500 à 2000 EH
- de 2000 à 10000 EH
- supérieure à 10000 EH

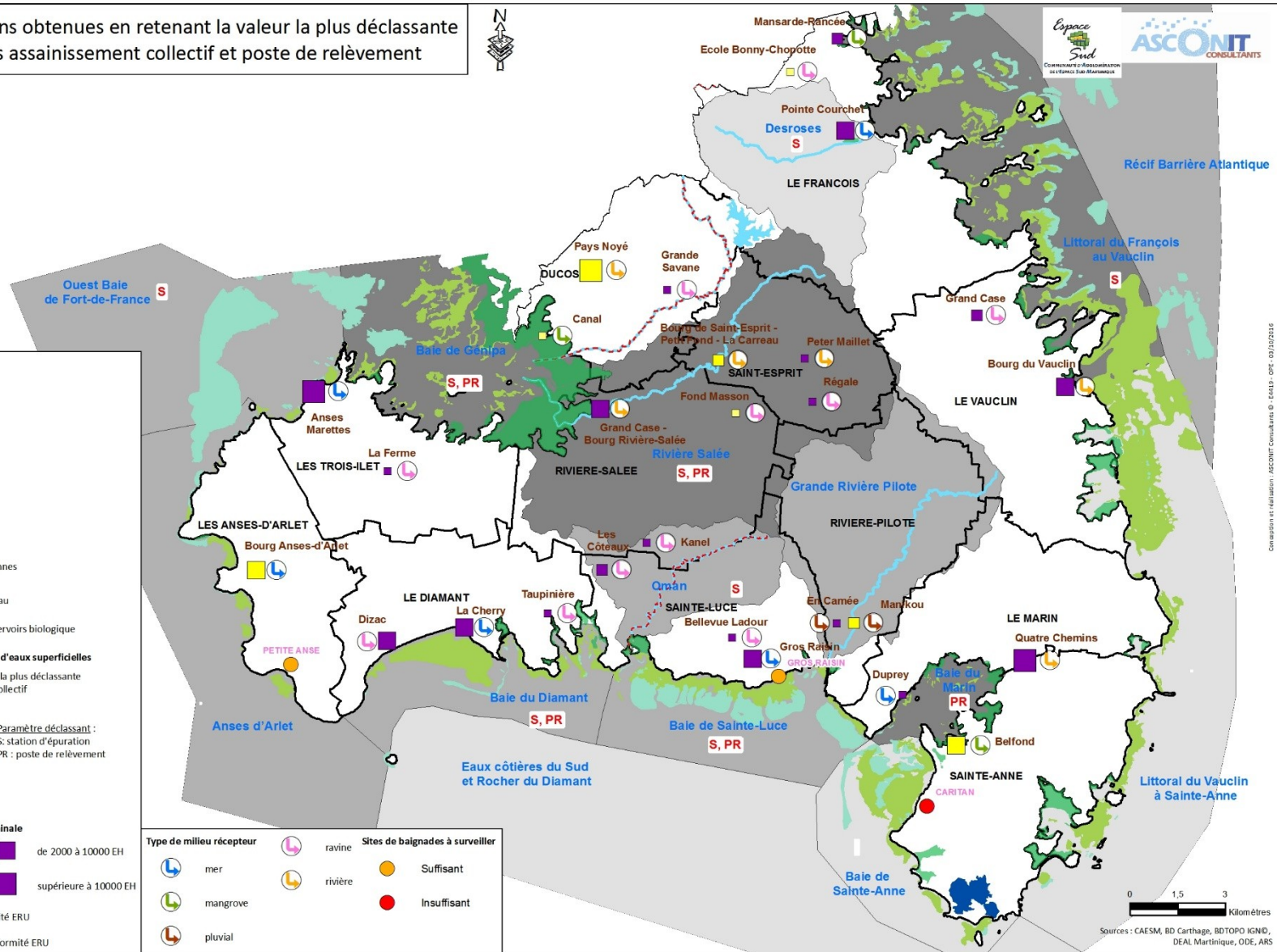
Conformité ERU
 Non conformité ERU

Type de milieu récepteur

- mer
- mangrove
- pluvial
- ravine
- rivière

Sites de baignades à surveiller

- Suffisant
- Insuffisant



Conception et réalisation : ASCONIT Consultants © - 66413 - 095 - 031212018

Sources : CAESM, BD Carthage, BDTOP IGN, DEAL Martinique, ODE, ARS

Éléments à retenir du diagnostic (4)

Pression agricole sur les masses d'eau superficielles

Classes des pressions obtenues en retenant la valeur la plus déclassante entre les pressions élevage, chlordécone, nutriments et pesticides



Éléments généraux

- Limites communales
- Etang des Salines
- Lac de la Manzo
- Communautés coralliennes
- Herbiers
- Mangroves
- Zones agricoles
- Masses d'eau cours d'eau

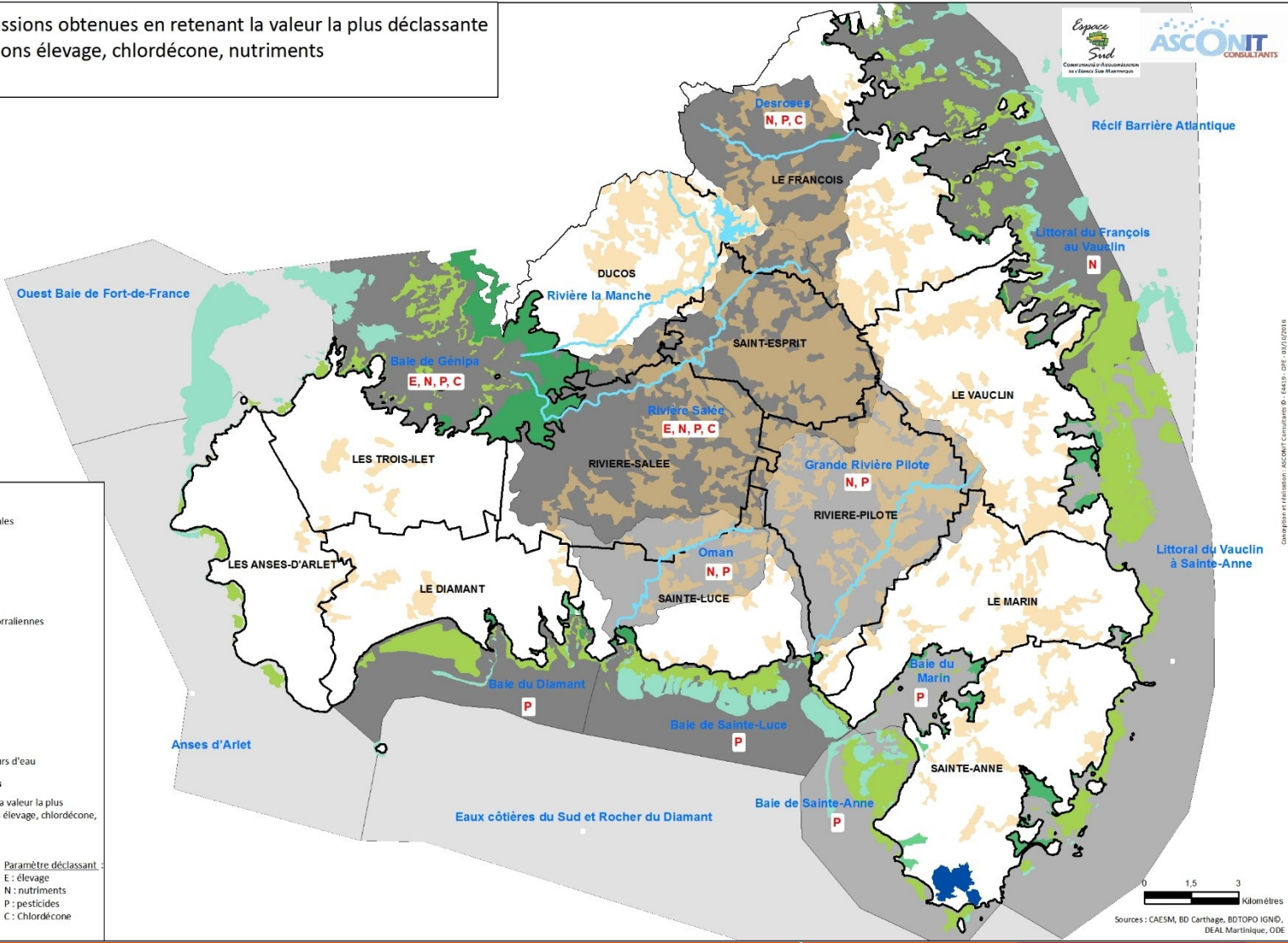
Classes des pressions agricoles

Classes obtenues en retenant la valeur la plus déclassante entre les pressions élevage, chlordécone, nutriments et pesticides

	faible
	modéré
	forte

Paramètre déclassant :

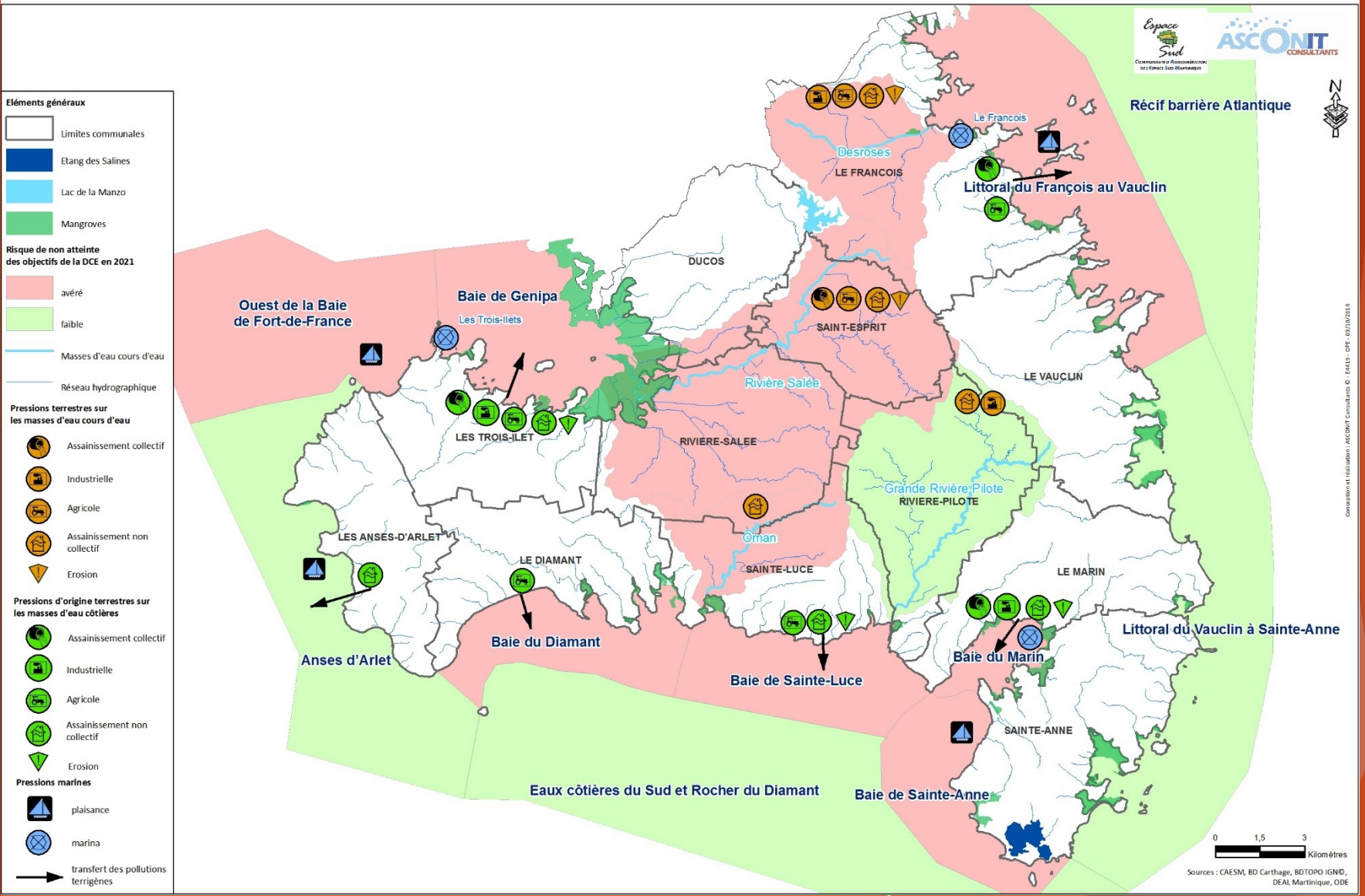
- E : élevage
- N : nutriments
- P : pesticides
- C : Chlordécone



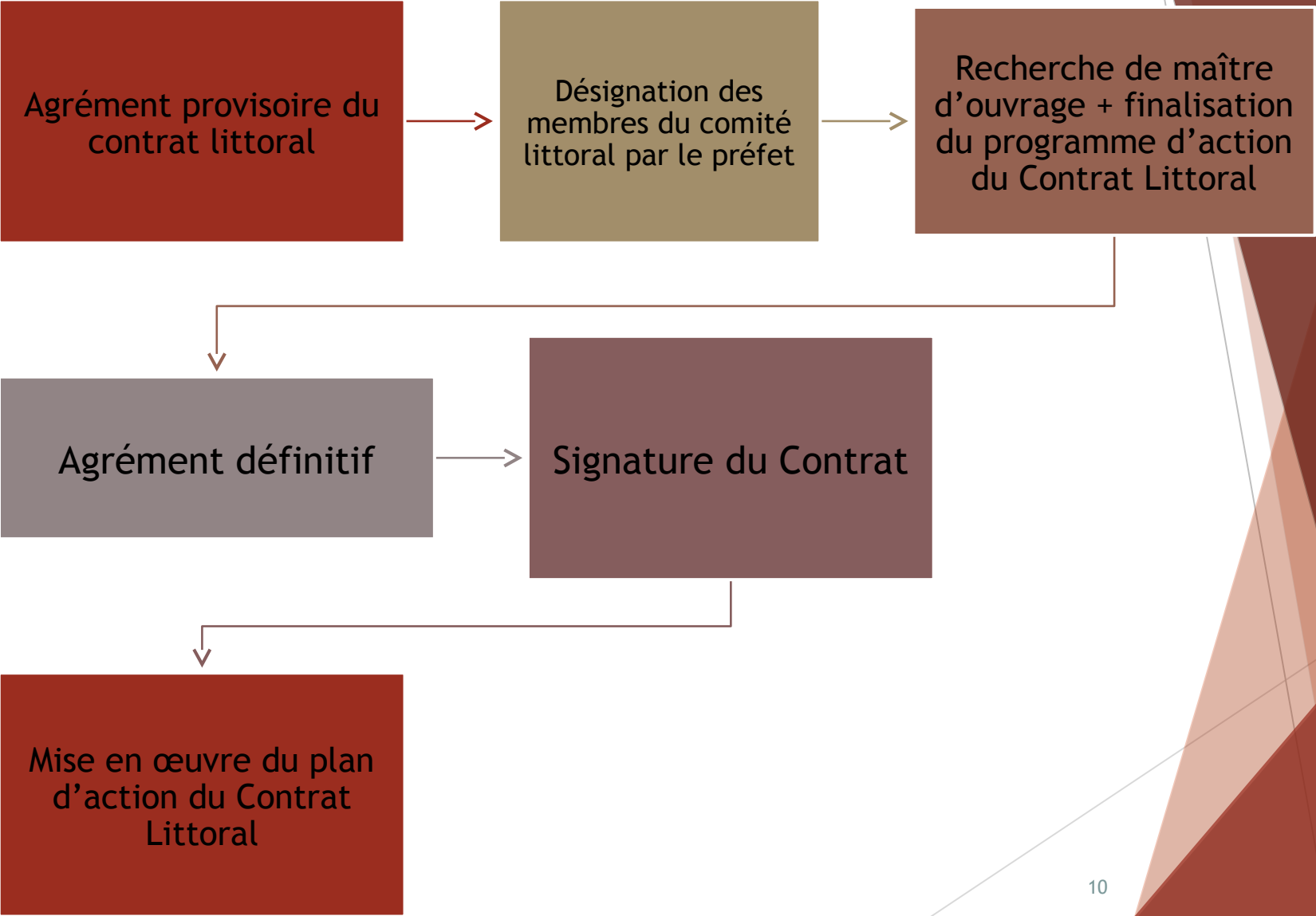
Copyright et réalisation: ASCONIT Consultants © 14415 - PDF - 03/10/2016

Éléments à retenir du diagnostic (4)

Synthèse des pressions impactant la qualité des eaux superficielles de l'Espace Sud



6-Etapes suivantes



Merci de votre attention