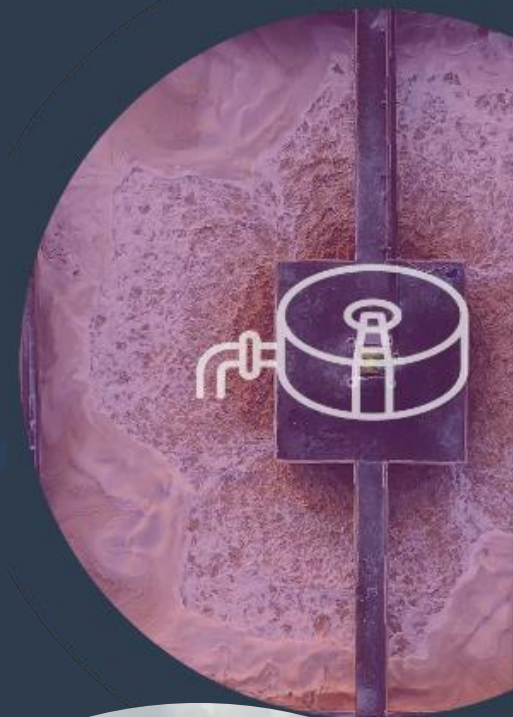


22
Avril
2021

La réutilisation des eaux : quelles applications en Martinique ?



Rémi DECLERCQ (ECOFILAE)
Lucas PELUS (ODE)

Visio – Réunion CEB



L'économie circulaire de l'eau



- Nouvelle ressource pour des usages sous tension (ex : irrigation agricole) 
- Se substituer à l'eau potable pour certains usages « non nobles » 
- Limiter les impacts des rejets actuels de STEU

S'inspirer de l'existant

Clermont-Ferrand, depuis 1996

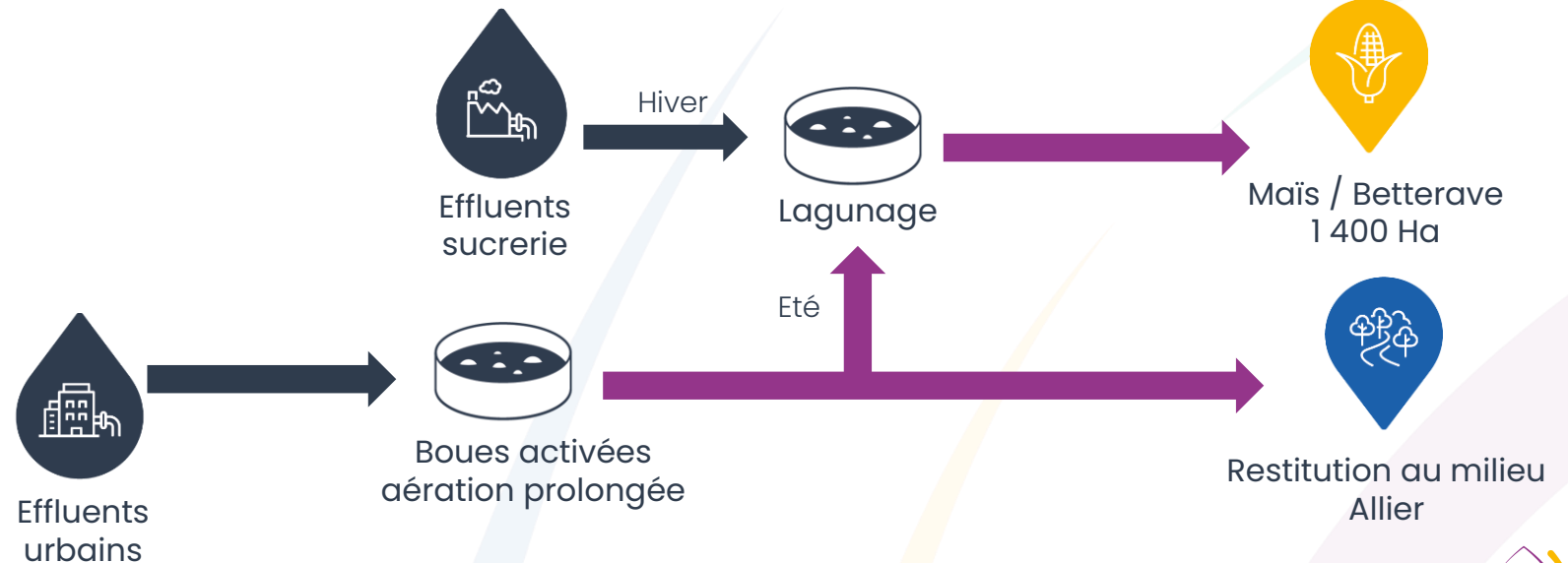


Station d'épuration de Clermont-Ferrand (400 000 EH) → Association d'irrigant du périmètre agricole de Limagne Noire (Maïs semence, betteraves, blé...)

Combinaison avec des eaux issues de la sucrerie du Bourdon

 200 000 m³/ an d'effluents Industriels valorisés

 900 000 m³/ an d'effluents urbains






S'inspirer de l'existant

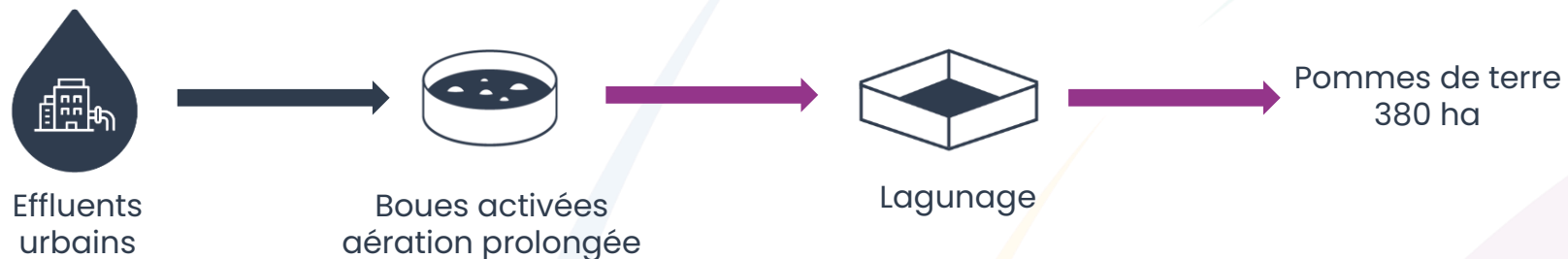
Ile de Noirmoutier, depuis 1980

380 ha de pommes de terre label rouge

→ Economiser la ressource en eau potable dans un contexte insulaire

 300 000 m³/an
d'effluents urbains valorisés

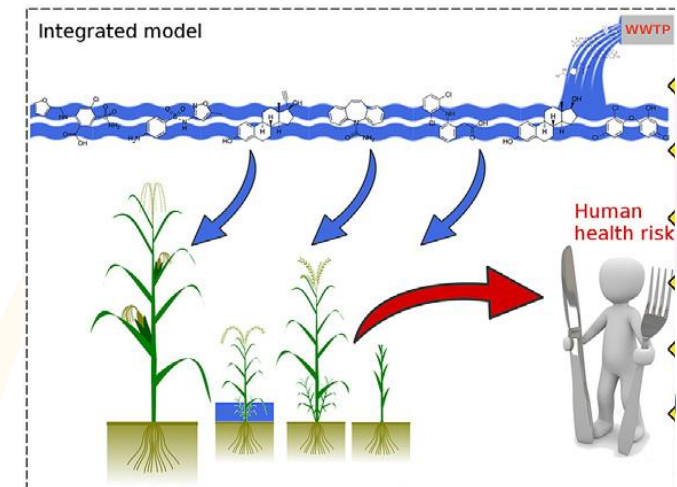
€ 225 000 €/an économisés



Focus risque sanitaire

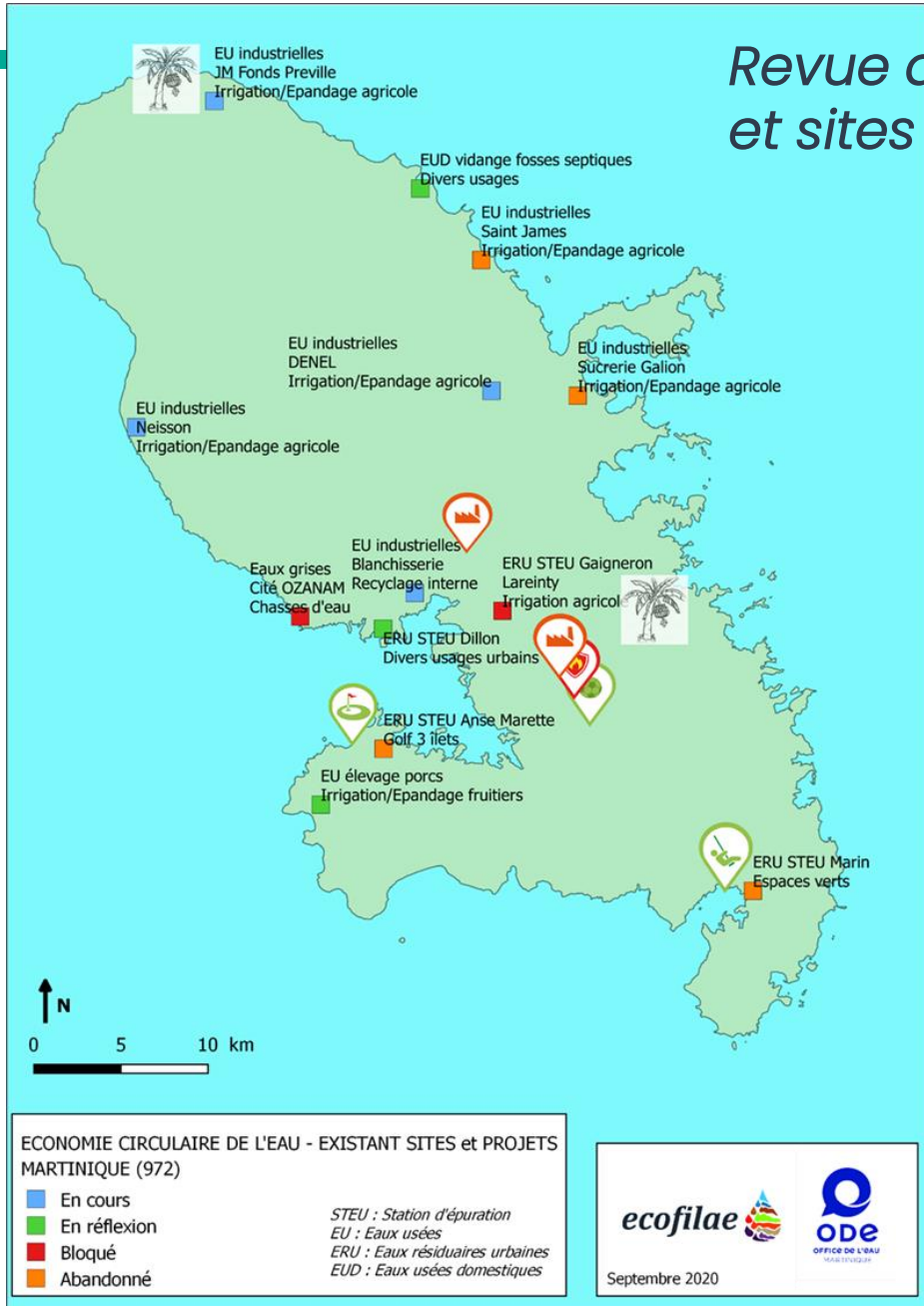
- Des réglementations FR et UE concentrées sur le risque sanitaire :
4 classes de qualité d'eau définies en fonction du risque (A, B, C et D)
- Pathogènes (bactéries, virus, parasites)
 - Métaux lourds

→ Beaucoup d'études sur les « micropolluants »
Pas de références dans Régl. UE et FR car pas d'accumulation mise en évidence dans les sols et dans les plantes
Plusieurs références scientifiques France et International



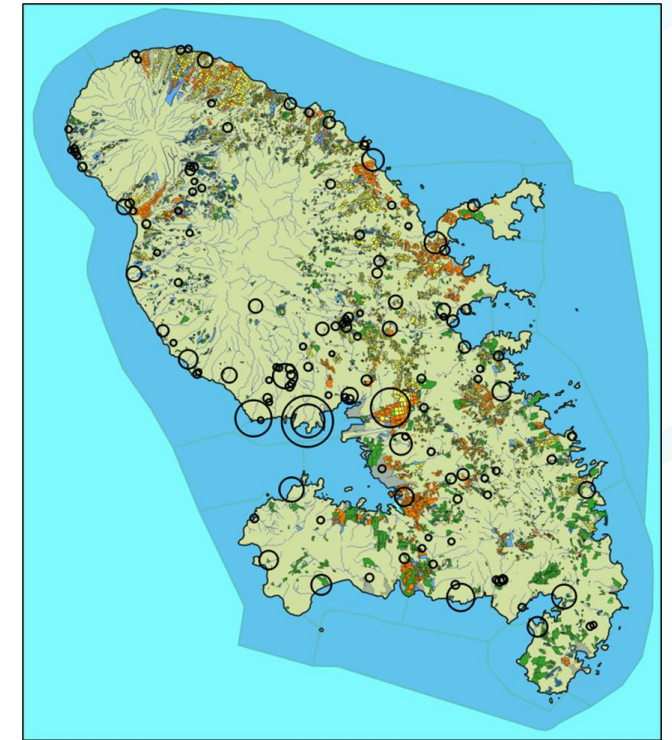
Phase Diagnostic et Potentiel

Revue des projets et sites existants



Diagnostic des sites, typologie et hiérarchisation

→ 3 sites retenus à potentiel en vue d'une réutilisation des eaux : Coteaux, Dizac et Desmarinières



Diagnostic des principaux freins et leviers à mettre en œuvre

- Le coût des projets et le prix pour les usagers finaux
- La non-conformité des systèmes d'assainissement et les dysfonctionnements des systèmes de désinfection
- L'acceptabilité des pratiques de réutilisation des eaux

Questions / Echanges

A decorative graphic on the right side of the slide consists of four thick, curved lines in different colors: light blue, teal, yellow, and purple. These lines curve upwards and to the right, creating a sense of movement and modern design.

Contacts



Rémi DECLERCQ
Chef de projets R&D
remi.declercq@ecofilae.fr
☎ +33 7 63 07 89 30



Romain BAYETTI
Chef de projets Ingé.
romain.bayetti@ecofilae.fr
☎ +33 6 60 82 05 54



Nicolas CONDOM
Expert réutilisation des eaux
nicolas.condom@ecofilae.fr
☎ +33 6 50 59 29 95

Restons en contact



facebook.com/ecofilae



[@ecofilae](https://twitter.com/ecofilae)



[ecofilae](https://in.linkedin.com/company/ecofilae)



425 Rue Alfred Nobel
34 000 Montpellier, France



+33 7 62 47 48 70