

Comité de l'Eau
et de la
Biodiversité
de la Martinique
4 mars 2021

Projet Life Intégré ARTISAN

Accroître la Résilience des Territoires aux changements climatiques
par l'Incitation aux Solutions d'Adaptation fondées sur la Nature

Astrid Abel – Animatrice régionale Antilles-Guyane

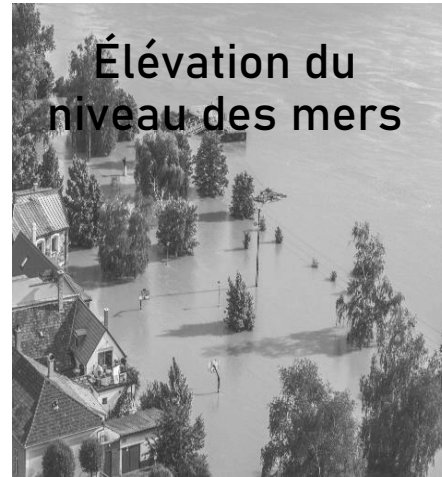


LES CHANGEMENTS CLIMATIQUES ET CES IMPACTS

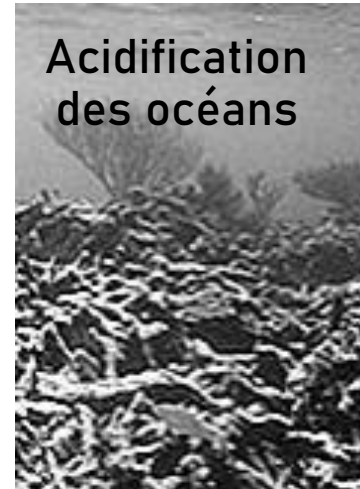
L'augmentation de la concentration de GES dans l'atmosphère s'accompagne de nombreux effets physiques, qui impactent les écosystèmes et les êtres humains



Augmentation
des
températures



Élévation du
niveau des mers



Acidification
des océans



Dérèglement
du cycle de l'eau

PRESSION SUR LA RESSOURCE EN **EAU**
POTENTIELLE AUGMENTATION DE L'INTENSITE DES **CYCLONES** TROPICAUX
EXTINCTION D'**ESPECES** ET RECRUDESCENCE DES EEE
EROSION DU **TRAIT DE COTE**
CONSEQUENCE SUR LES **RESSOURCES NATURELLES** ET DONC SUR LES CONDITIONS
DE MAINTIEN ET DE DEVELOPPEMENT DE NOMBRE **D'ACTIVITES HUMAINES**

LES SOLUTIONS D'ADAPTATION FONDEES SUR LA NATURE



Action de protection, gestion ou restauration des écosystèmes

pour

Relever les défis sociétaux de l'adaptation aux changements climatiques

=

Assurer le bien-être humain

et

Permettre un gain net de biodiversité

De manière durable

Efficace

Adaptative

Pour plus d'information, consulter le [standard](#) mondial de l'UICN sur les solutions fondées sur la nature



OFFICE FRANCAIS DE LA BIODIVERSITE

POURQUOI UTILISER LES SAFN SUR LE TERRAIN ?

 Mettre en œuvre des projets qui répondent à plusieurs défis en même temps

- Préservation de la biodiversité
- Réduction des risques naturels
- Adaptation au changement climatique
- Approvisionnement en eau



 Coûts globaux plus faibles

 Favorise la biodiversité

 Solutions flexibles et adaptatives



Quels sont les défis et les enjeux prioritaires en Martinique?

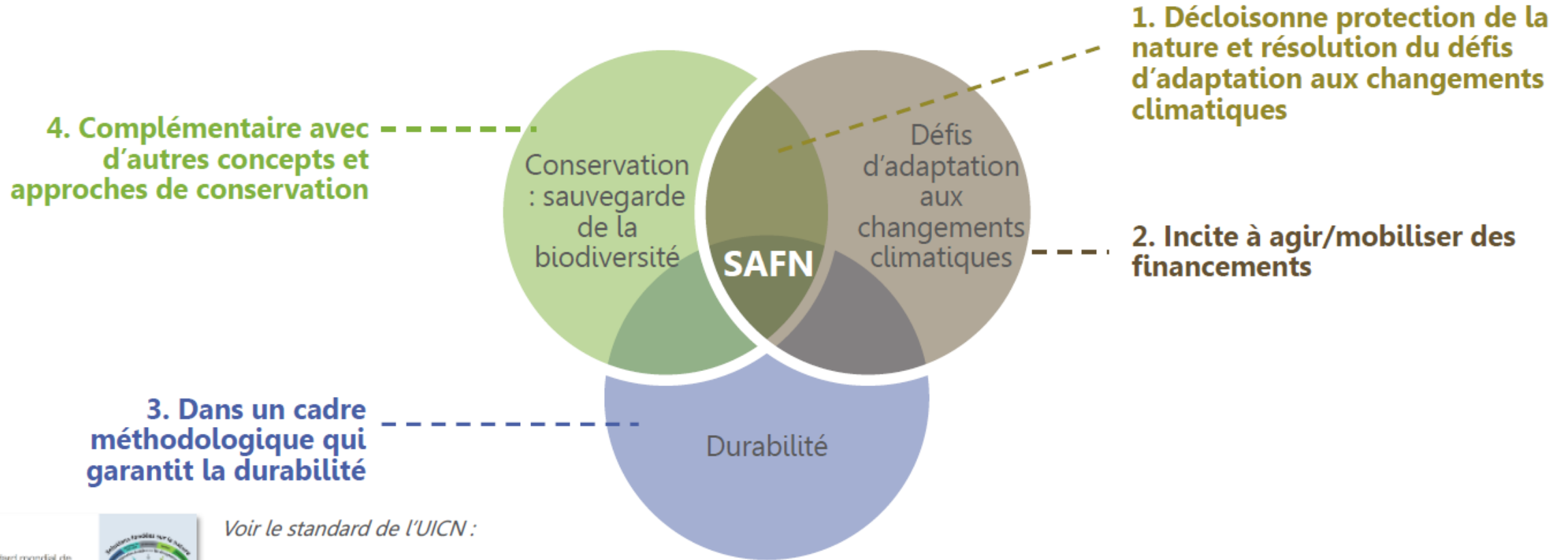
Il précise les éléments à inclure dans une SFN au niveau de la planification, de la conception et de la mise en œuvre.

8 critères

1. Répond efficacement à un défi de société
2. Se place à l'échelle pertinente
3. Procure des avantages nets à la biodiversité
4. Est économiquement viable
5. Repose sur une gouvernance inclusive transparente et habilitante
6. Trouve un équilibre entre réalisation des objectifs et prestation de co-avantages multiples
7. Est géré de façon adaptative, sur la base de données probantes
8. Est durable



POURQUOI UTILISER LE CONCEPT DES SAFN ?



Voir le standard de l'UICN :

8 critères et 28 indicateurs précisent les éléments à inclure dans une SFN au niveau de la planification, du design et de la mise en œuvre

© Office Français de la Biodiversité

SAFN : DES EXEMPLES DE SFN

Figure 1 : Différents types de Solutions fondées sur la Nature pour les risques liés à l'eau



COMMENT RECONNAITRE UNE SAFN ?

En résumé une SAFN :

- Est conçue avec **l'intention** de répondre au défi sociétal de l'adaptation au changement climatique
- Met en place une **action concrète** sur le terrain
- **N'altère pas** la nature de manière artificielle
- Permet **un gain net de biodiversité**
- S'appuie sur le **fonctionnement des écosystèmes**
- Répond au mieux aux **critères de l'UICN**



Connaissez-vous des SAFN en Martinique?



Vise la démultiplication des SAFN sur le territoire Français

- 🌿 Créer un cadre propice au déploiement à toutes les échelles des SAFN
- 🌿 Démontrer et valoriser le potentiel des SAFN
- 🌿 Sensibiliser et faire monter en compétences les acteurs sur cette thématique
- 🌿 Accompagner et amplifier les projets de SAFN

LE PROJET LIFE INTÉGRÉ ARTISAN

- 🌿 Budget total : 16,7 millions €
- 🌿 Financé à 60% par la Commission européenne
- 🌿 Durée totale du projet de 8 ans
- 🌿 Piloté par l'  **OFB**
OFFICE FRANÇAIS DE LA BIODIVERSITÉ
- 🌿 28 partenaires dont  **CACEM**
Communauté d'Agglomération du Centre de la Martinique



Facilite l'atteinte des objectifs du



et du Plan Biodiversité

Un enjeu pour nous : l'adaptation du projet au plus près des territoires

EQUIPE = OFB bénéficiaire coordinateur + 28 bénéficiaires associés





Mathilde Loury
Cheffe équipe Projet



Julien Tognetti
Administration



Pauline Melka
CdM SAFN



Julie Chpelitch
Réseaux Ressources



Margot Holvoet
Coordination interne



Morgane Villetard
ARB Occitanie



Gabrielle Huart
ARB IFD



Pascale Larmande
ARB CVL



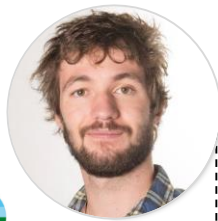
Marie Gros
OFB DR HDF



Solène Cusset
OFB
DIR PACA Corse



Hélène Michaud
OFB DR NO



Emilien Barthoulot
OFB DR BFC



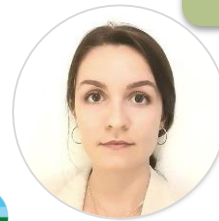
Cyril Roussel
OFB DR PDL



Perrine Etheimer
OFB DR GE



Solène Faure
OFB DR NA



Héloïse Gautier
OFB DR AURA



Clémence Picard
OFB DOM
(Océan Indien)



Astrid Abel
OFB DOM
(Antilles Guyane)

L'équipe ARTISAN

LA MISE EN ŒUVRE DU PROJET

Au niveau national

Identifier et lever les freins à la généralisation des SAFN



Mise en réseau des acteurs

- 7 groupes thématiques SAFN
- Journées techniques
- Forums et trophées



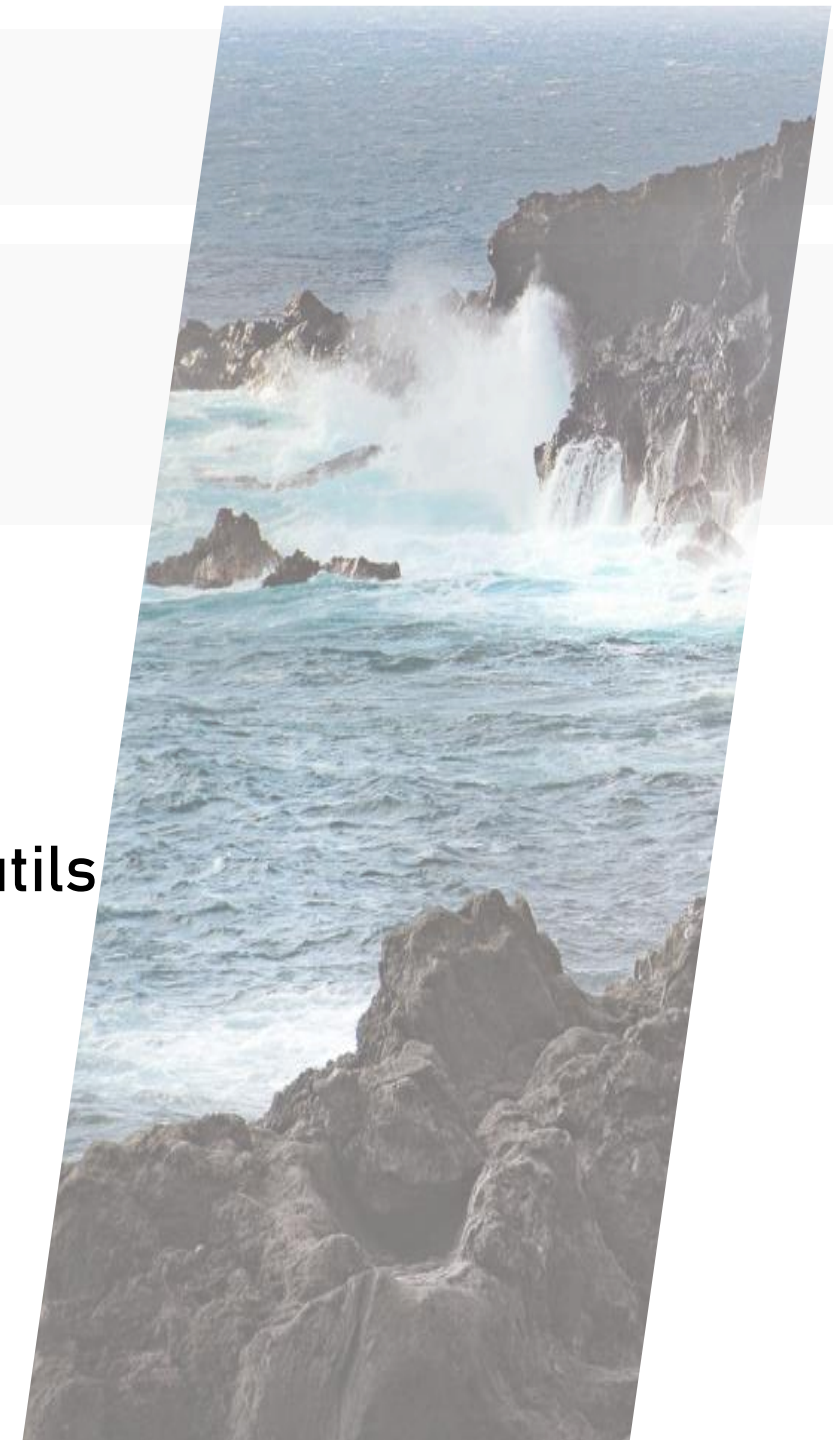
Production et mise à disposition de ressources et d'outils

- CRACC : Centre de ressources pour l'adaptation au CC
- Retour d'expérience
- Formation



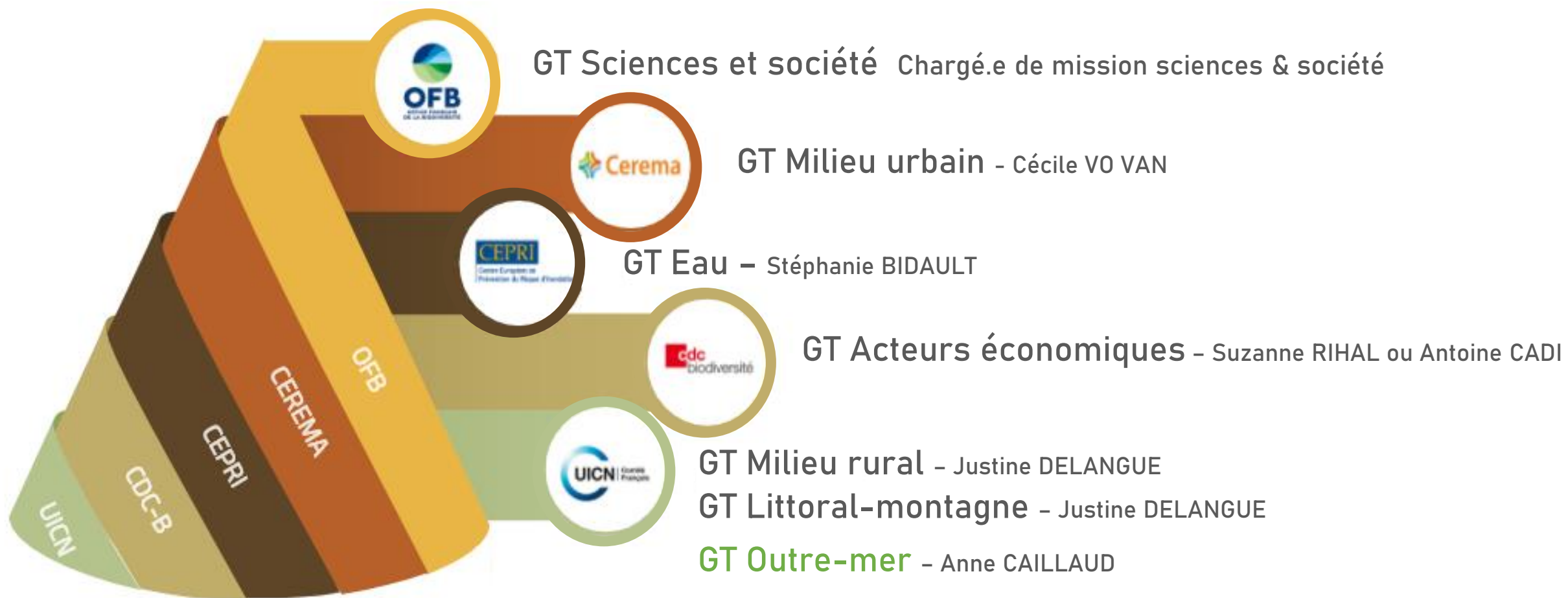
Accompagnement d'acteurs

- Zoom sur 4 filières prioritaires
- Amélioration du cadre institutionnel et réglementaire
- Appui à la mobilisation de financements



Réseau National ARTISAN

La coordination générale des groupes thématiques SAFN est assurée par le Comité français de l'UICN et l'OFB








Au niveau régional : 2 animatrices en Outre-Mer


Accompagner la mise en œuvre des SAFN en Guadeloupe, en Martinique et en Guyane : des retours d'expérience et une mise en réseau qui bénéficient aux territoires !

3,2 M €


 **Appui technique au montage de projet** de SAFN
 **Appui à la mobilisation de financements** pour faciliter la mise en œuvre de projets de SAFN
Appui à l'intégration d'orientations favorables aux SAFN dans la planification territoriale.



 **Partage de l'expérience acquise sur les SAFN du local au national**
Remontée des besoins
Relais local pour la formation des acteurs

 **Animation d'un GT ARTISAN**
Interface entre les réseaux existants sur les territoires pour assurer une cohérence entre les acteurs climats et biodiversité



 **Appui au suivi d'un site pilote** ou référent thématique sur un des filières économiques prioritaires du PNACC

LA MISE EN ŒUVRE DU PROJET LIFE INTÉGRÉ ARTISAN

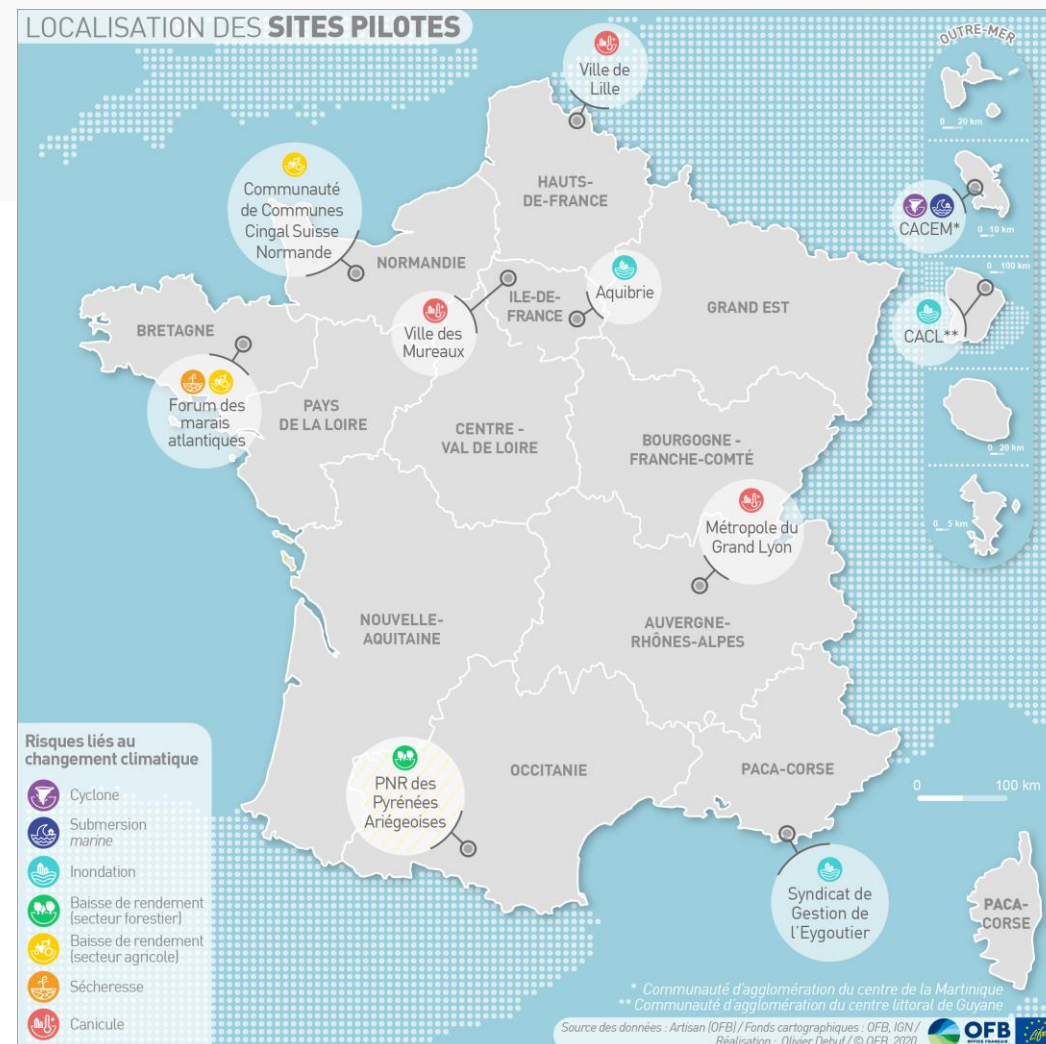


Au niveau local

Démontrer la viabilité et valoriser les SAFN

5,5 M€

- 2 sites pilote en Outre-mer et 8 en métropole
- En Martinique, la CACEM : génie écologique basé sur la mangrove pour la réduction de la vulnérabilité du port de l'étang Z'Abriots à l'agitation et au CC
- En Guyane, la CACL : promotion du génie végétal équatorial pour optimiser les écoulements afin de prévenir les inondations en zone urbaine

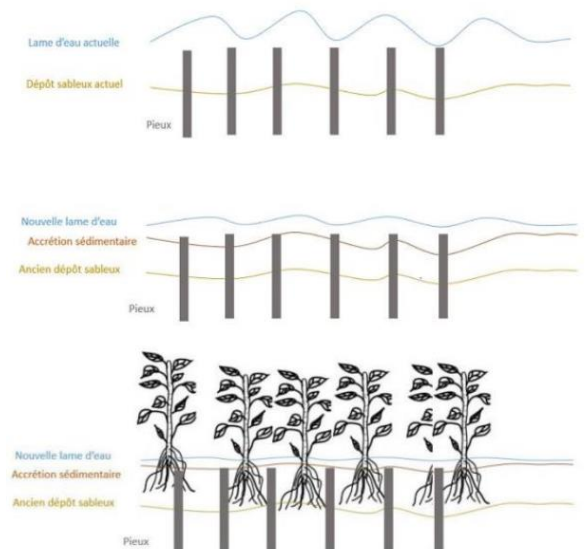


FOCUS SUR LE PROJET ZAB

- 🌿 CACEM – Suez consulting
- 🌿 Projet intégré au plan d'actions du Contrat de Baie FDF 2020-2025 et financé par l'OFB dès la 1ère phase du projet
- 🌿 Enjeux : réduire l'exposition aux clapots du bassin de la marina
- 🌿 Objectif : Développer une approche innovante pour la protection d'un plan d'eau portuaire
- 🌿 Travaux : Implantation de pieux en bois local biodégradables non traités pour favoriser l'accrétion et permettre le développement de la mangrove et de sa biodiversité
- 🌿 Suivi sur 5 ans



Fonctionnement du « piège à sable »





2 objectifs

- Création du GT ARTISAN
- Appui à l'intégration des SAFN dans les stratégies de planifications territoriales

2021

Rencontrer les acteurs du climat et de la biodiversité

Rédiger un panorama des impacts du CC et des acteurs impliqués

Lancement du Groupe de travail SAFN

Rédaction d'une feuille de route et d'une stratégie SAFN

Connaissez-vous des réseaux qui travaillent sur l'adaptation au CC ou la préservation des écosystèmes en Martinique?

Calendrier

Planning global

Suivi et évaluation
du programme
démonstrateur

Enquête nationale
multicible

Suivi et évaluation
du programme
démonstrateur

Enquête nationale
multicible

Forum ARTISAN 1
Trophée ARTISAN

Forum ARTISAN 2
Trophée ARTISAN

Forum ARTISAN 3
Trophée ARTISAN

2020

2021

2022

2023

2024

2025

2026

2027

Démarrage du projet

Analyse des besoins en
connaissances

État des lieux des
outils/ressources
existantes

Démarrage des travaux
des sites pilotes

Mise en place des
réseaux régionaux
ARTISAN

Mise en ligne des
premiers
outils/ressources sur
le CRACC

Analyse des freins et
leviers à la mise en
œuvre des SAFN

Lancement des groupes
de travail thématiques
du Réseau ARTISAN

Intégration des SAFN
dans les stratégies
d'adaptation des filières
économiques aux CC

Production de
nouveaux
outils/ressources

Formations continues
et initiales

Intégration des SAFN
dans la stratégie et
les documents de
planification
régionale

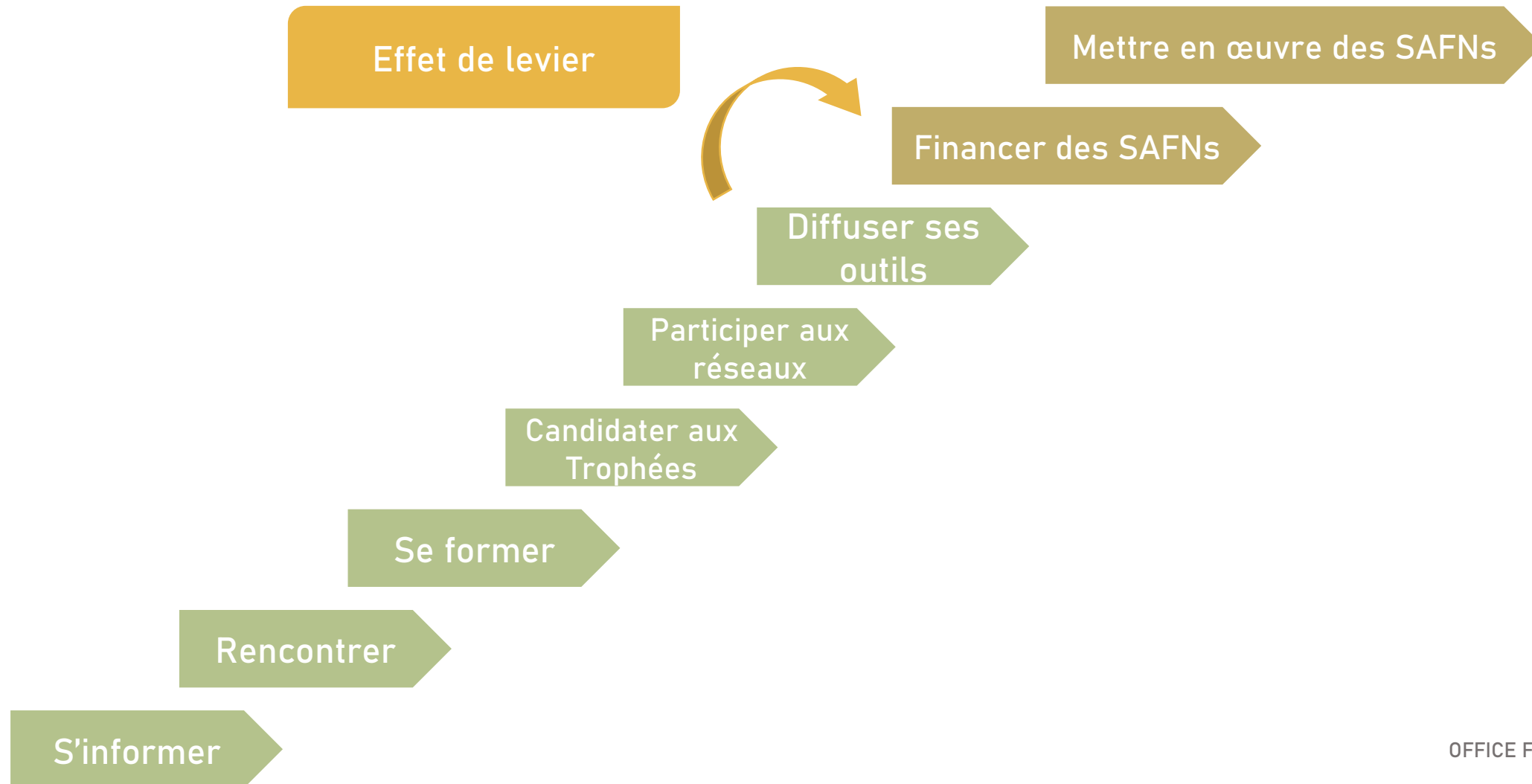
Évaluation finale

Fin des travaux sur
les sites pilotes

COMMENT PARTICIPER AU PROJET LIFE ARTISAN?



Le Projet Life ARTISAN vous donne les outils et les leviers pour développer des projets fondés sur le vivant !

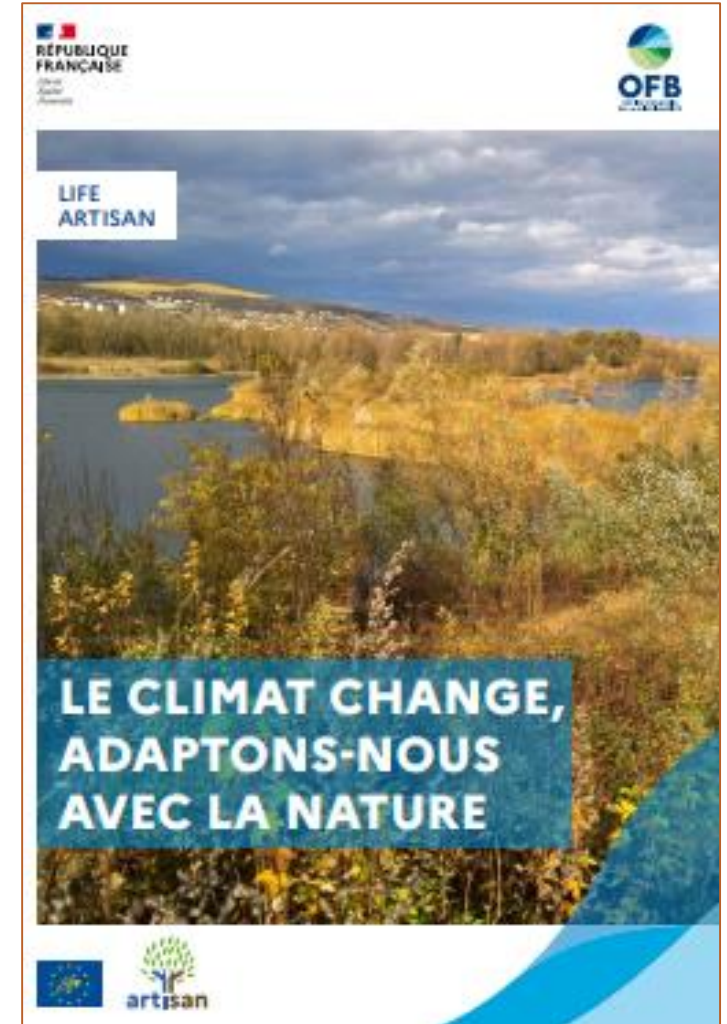
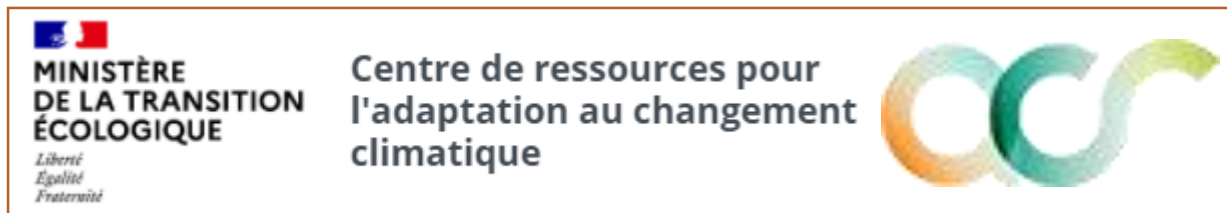


S'INFORMER

Communication et valorisation

1 M €

- [Page Web ARTISAN](#) sur le site de l'OFB
- Adresse mail générique pour le projet : artisan@ofb.gouv.fr
- Compte Twitter [@LifeARTISAN](#) 
- Plaqueette Life ARTISAN
- Note de cadrage SAFN
- Newsletter (à paraître au printemps 2021)
- Groupe LinkedIn sur les SAFN (création en 2021) 
- [CRACC](#) : Centre de ressources sur l'adaptation au changement climatique



Merci

ASTRID ABEL

ANIMATRICE REGIONALE LIFE ARTISAN ANTILLES GUYANE

ASTRID.ABEL@OFB.GOUV.FR

05 90 60 53 95 - 06 90 67 93 05



artisan

Le climat change, adaptions-nous
avec la nature



OFB
OFFICE FRANÇAIS
DE LA BIODIVERSITÉ