

LE GEOPORTAIL DE L'URBANISME

Martinique



MINISTÈRE
DU LOGEMENT,
DE L'ÉGALITÉ
DES TERRITOIRES
ET DE LA RURALITÉ

IGN
INSTITUT NATIONAL
DE L'INFORMATION
GÉOGRAPHIQUE
ET FORESTIÈRE

Standard CNIG

Présentation du standard CNIG

- Afin de faciliter les échanges entre plateformes, le CNIG élabore et maintient des standards de dématérialisation des documents d'urbanisme:
- Le standard POS/PLU/PLUi/PSMV (V2013 et 2014)
- Le standard « cartes communales » (V2013 et 2014)

Produire les métadonnées



- Des consignes de saisie des métadonnées INSPIRE pour les documents d'urbanisme et les SUP ont été élaborées par le CNIG:
 - Consignes de saisie pour les DU
 - Consignes de saisie pour les SUP

- Plusieurs outils sont à votre disposition pour créer les métadonnées.
 - Le fichier excel du BRGM peut être utilisé
 - › <http://www.geocatalogue.fr/#!/HelpCatalogue>

La prise en main du standard CNIG

Outil : le validateur permet de vérifier que les documents téléversés sont conformes au standard CNIG

Plusieurs éléments sont à maîtriser

Une compréhension des attentes

Ex : Quelles sont les pièces à numériser pour les « annexes sanitaires » ?

- **Une précision des nommages**

Ex : Fusion d'une liste précise des procédures en un seul pdf

- **Un classement des dispositions**

Ex : Le schéma directeur d'assainissement

- **Etc.**



Faire des essais avant de généraliser la méthode à l'ensemble de tout le stock

La compréhension du standard nécessite une double lecture « urbanisme » et « géomatique »

Une démarche de préparation des dossiers en plusieurs étapes

Les étapes à mener à terme

- 1 Convertir les données au standard CNIG
- 2 Produire les métadonnées
- 3 Préparer les pièces écrites
- 4 Vérifier la conformité du DU

Les outils mis à disposition



Géoconvertisseur



Outil de création automatique des métadonnées


Aucun outil



Valideur

PARTIE 3 / Démonstration du GPU

Profils et fonctionnalités

	Grand public 	Prestataire 	Délégataire 	AC* 	Admin Local 	Admin Nat. 
Rechercher des données	✓	✓	✓	✓	✓	✓
Consulter la cartographie	✓	✓	✓	✓	✓	✓
Télécharger des données	✓	✓	✓	✓	✓	✓
Utiliser le validateur de données		✓	✓	✓	✓	✓
Téléverser des données			✓	✓	✓	✓
Publier/ dépublier des données				✓	✓	✓
Consulter le statut des données					✓	✓
Gérer des comptes					✓	✓
Publier du contenu éditorial, etc.						✓

*AC = Autorité compétente

Le GpU : aujourd'hui et demain

- Aujourd'hui , les documents publiés
 - 512 documents d'urbanisme.
 - 37 servitudes d'utilité publique.
 - 7 schémas de cohérence territoriale
- Demain
 - Une version 3 est en cours de définition

The screenshot shows the homepage of the 'Géoportail de l'Urbanisme' website. At the top, there is a navigation bar with the logo 'géoportail DE L'URBANISME' and the French Republic emblem. Below the navigation bar is a search bar with the placeholder text 'Rechercher une adresse, une ville, un lieu...' and a search icon. To the right of the search bar is a button labeled 'PUBLIER DES DONNÉES' and a link 'Connectez-vous!'. The main content area features a large aerial photograph of a city. Below the photo, there is a section titled 'DÉCOUVREZ LE GÉOPORTAIL DE L'URBANISME' with three user categories: 'Particulier', 'Professionnel', and 'Autorité compétente', each with a brief description and a right-pointing arrow. To the right of this section is a box titled 'LES MOTS DE L'URBANISME' with a link to 'consultez le glossaire'. Below that is another box titled 'CLEFS POUR COMPRENDRE' with a link to 'Foire Aux Questions (FAQ)'. At the bottom, there is a section titled 'NOUVEAUTÉS' with the heading 'LE SERVICE EN CHIFFRES' and a list of statistics: '51 documents d'urbanisme', '25 servitudes d'utilité publique', and '4 schémas de cohérence territoriale'. A footer section mentions 'OUVERTURE DE LA VERSION 2 DU GÉOPORTAIL DE L'URBANISME' and the date 'La version 2 du Géoportail a ouvert le 15 avril 2016.'

Consulter la cartographie



géoportail
DE L'URBANISME

Liberté • Égalité • Fraternité
RÉPUBLIQUE FRANÇAISE

Comment ça marche ? Cartographie Recherche avancée A propos Connexion / Inscription

Rechercher une adresse, une ville, un lieu... PUBLIER DES DONNÉES Connectez-vous!

OUVERTURE DE LA VERSION 2 DU GÉOPORTAIL DE L'URBANISME

Mis à jour Vendredi 15 Avril 2016 à 12h52

La version 2 du Géoportail a ouvert le 15 avril 2016.

DÉCOUVREZ LE GÉOPORTAIL DE L'URBANISME

Mis à jour Vendredi 15 Avril 2016 à 10h43

Particulier

Vous êtes un particulier : vous avez des projets de construction ou d'extension ? Consultez les règlements d'urbanisme qui s'appliquent sur votre parcelle ou votre commune »

Professionnel

Vous êtes un professionnel de l'urbanisme : Recherchez et téléchargez rapidement les règlements qui impactent votre projet. Contrôlez la conformité au standard CNIG des données que vous produisez »

Autorité compétente

Vous êtes une autorité compétente : collectivité territoriale ou service de l'état, vous êtes en charge de la production et de la diffusion de documents d'urbanisme ou de servitudes d'utilité publique. Publiez vos données sur le Géoportail de l'urbanisme »

LES MOTS DE L'URBANISME

PLU, SCOT, POS, servitudes... les termes techniques de l'urbanisme expliqués simplement :

consultez le glossaire »

CLEFS POUR COMPRENDRE

Retrouvez les rubriques d'aide et d'information dans la foire aux questions :

Foire Aux Questions (FAQ) »

NOUVEAUTÉS

LE SERVICE EN CHIFFRES

La base du service contient actuellement :

- 69 documents d'urbanisme.
- 17 servitudes d'utilité publique.
- 0 schéma de cohérence territoriale.

Consulter la cartographie



géoportail
DE L'URBANISME

Comment ça marche ? Cartographie Recherche avancée A propos

Connexion / Inscription

29270 Motreff



+ rechercher par parcelle



MOTREFF (29152)

DOCUMENTS D'URBANISME

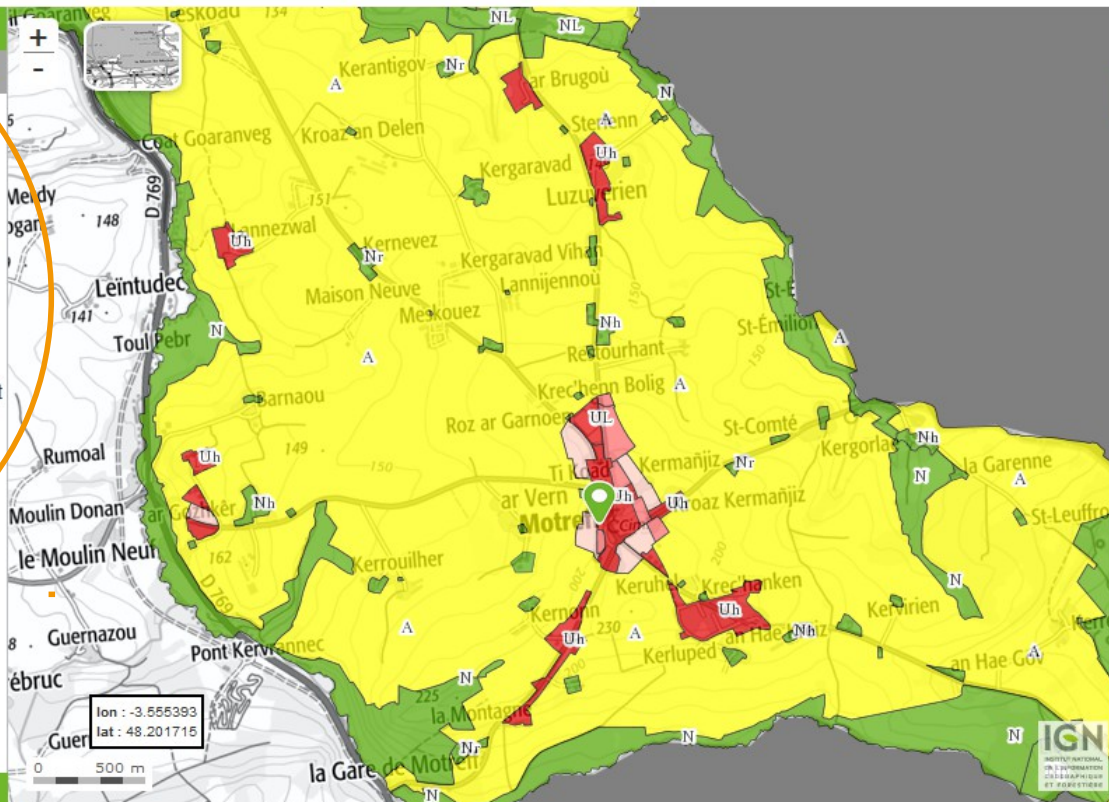
Zone couverte par le Plan Local d'Urbanisme (PLU) de la commune de **MOTREFF**, approuvé le **28/05/2010**.

Zone classée **Uh**, **Zone destinée à l'habitat et aux activités compatibles avec l'habitat.**, en application du règlement.


Ensemble des pièces écrites

- Règlement
- Projet d'aménagement et de développement durable
- Rapport de présentation
- Orientations d'aménagement

Téléchargez l'archive complète



Consulter les règlements




MOTREFF

MOTREFF

PLAN LOCAL D'URB

MODIFICA



Règle

Finistère

Approuvé le : 25 février 2005
Approuvé le : 24 janvier 2008
Rendu exécutoire le : 05 avril 2006

Modification n°1 approuvée le 28/05/2010 et rendue exécutoire le : 10/01/2011

Commune de Motreff PLU Règlement

ARTICLE Uh.6 : Implantation des constructions par rapport aux voies et emprises publiques

Les constructions doivent être définies en fonction des conditions d'implantation des constructions ou des groupes de constructions existants, et notamment devront tenir compte des conditions d'ensolvement de ceux-ci. Elles pourront s'implanter :

- soit à l'alignement même des voies, ou emprises publiques existantes ou à l'alignement futur,
- soit en rétroit minimal de 3 m par rapport à l'alignement existant des voies ou emprises publiques ou à l'alignement futur.

Une implantation entre 0 et 3 mètres sera autorisée dans le cas de programmes d'aménagement d'ensemble justifiant d'un parti architectural et d'une qualité de traitement du bâti sur le rue.

L'implantation dans le prolongement des constructions existantes peut être imposée, notamment pour des motifs d'ordre architectural ou d'unité d'aspect.

ARTICLE Uh.7 : Implantation des constructions par rapport aux limites séparatives

A moins que le bâtiment ne jouxte la limite parcelaire, la distance comprise horizontalement de tout point de ce bâtiment au point de la limite parcelaire qui en est le plus rapproché doit être au moins égale à 3 mètres.

Des implantations différentes pourront être autorisées pour les bâtiments publics.

Les constructions, telles que garages, abris de jardin...réalisées en dépendances, pourront s'implanter entre 0 et 3 mètres dans le cas de végétation à préserver ou d'un angle de parcelle.

ARTICLE Uh.8 : Implantation des constructions les unes par rapport aux autres sur une même propriété

Sans objet.

ARTICLE Uh.9 : Emprise au sol des constructions

Sans objet.

ARTICLE Uh.10 : Hauteur maximale des constructions

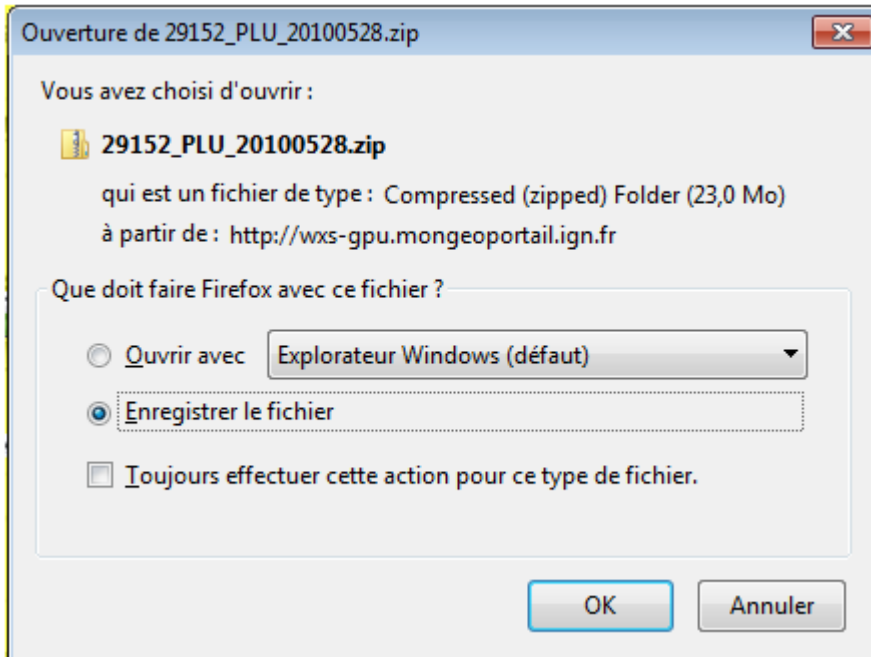
La hauteur maximale doit respecter la hauteur moyenne des constructions avoisinantes et doit respecter :

	Hauteur maximale à l'équivalent de toit*	Hauteur maximale au faîte
Uh	6 mètres	11 mètres

* ou à l'acrotère en cas de toiture-terrasse

OBLU/TT/URBA-6PLU/07/01 13

Télécharger une archive CNIG



Nom	Type
Donnees_geographiques	Dossier de fichiers
Pieces_ecrites	Dossier de fichiers
DOC_URBA.cpg	Fichier CPG
DOC_URBA.dbf	Classeur OpenOffice.org ...
DOC_URBA.prj	Fichier PRJ
DOC_URBA.qpj	Fichier QPJ
DOC_URBA_COM.cpg	Fichier CPG
DOC_URBA_COM.dbf	Classeur OpenOffice.org ...
DOC_URBA_COM.prj	Fichier PRJ
DOC_URBA_COM.qpj	Fichier QPJ
fr-000029152-plu20100528.xml	Document XML

Valider des données

- Objectif : Valider la conformité des DU et SUP aux standards CNIG 2013 et 2014
- Accès:
 - Téléversement des données sur le GpU pour validation
 - Téléversement des données sur le GpU pour publication
- en entrée
 - PLU(i), POS ou CC **aux standard CNIG 2013 ou CNIG 2014**
 - Servitudes d'utilité publique au standard CNIG 2013
 - Métadonnées
- en sortie : **Rapport de conformité**
 - Erreurs bloquantes
 - Avertissements non bloquants

Valider des données



Rapport de conformité au standard cnig_PLU_2013

Erreurs générales

△ Il y a 1 erreur de cette nature

Type	Fichier	Message
Avertissement	METADONNEES	Le champ "MD_Identifier" de la fiche de métadonnée fr-000050594-plu20140224.xml n'est pas renseigné.

Erreurs sur le modèle des tables

△ Il y a 8 erreurs de cette nature

Type	Table	Champ	Modèle	Courant	Message
Avertissement	DOC_URBA_COM		cnig_PLU_2013		L'attribut 'LIB_NOMCOM' n'est pas prévu dans le standard.
Avertissement	DOC_URBA_COM	DATECOG	cnig_PLU_2013		L'attribut optionnel 'DATECOG' n'est pas présent dans le fichier 'DOC_URBA_COM.dbf'.
Avertissement	DOC_URBA		cnig_PLU_2013		L'attribut 'LIB_INSEE' n'est pas prévu dans le standard.
Avertissement	DOC_URBA		cnig_PLU_2013		L'attribut 'LIB_NOMCOM' n'est pas prévu dans le standard.
Avertissement	DOC_URBA		cnig_PLU_2013		L'attribut 'LIB_PROC' n'est pas prévu dans le standard.
Avertissement	ZONE_URBA		cnig_PLU_2013		L'attribut 'LIB_PROC' n'est pas prévu dans le standard.
Avertissement	ZONE_URBA		cnig_PLU_2013		L'attribut 'LIB_TYPDES' n'est pas prévu dans le standard.
Avertissement	ZONE_URBA		cnig_PLU_2013		L'attribut 'LIB_CODZON' n'est pas prévu dans le standard.

Ajouter des données

	Profil Prestataire	Profil délégataire	Profil Autorité compétente
Qui ?	Tout utilisateur (Agence d'urbanisme, bureau d'études, services techniques de collectivité, etc.)	Un prestataire désigné formellement par une (plusieurs) autorité(s) compétente(s) comme son (leur) délégataire	Auteur du document, tenu au titre de l'article L129-2 du code de l'urbanisme d'alimenter le GPU = Communes, EPCI, etc.
Quel maillage géographique ?	Maillage national <i>(Possibilité de faire appel à un prestataire hors département)</i>	Maillage sélectionné par la collectivité au sein de son propre périmètre territorial de compétence.	Périmètre territorial de la compétence
Quels droits ?	<ul style="list-style-type: none">• Tester la conformité du DU	<ul style="list-style-type: none">• Tester la conformité du DU• Téléverser le DU dans le GPU• Prévisualiser le DU	<ul style="list-style-type: none">• Tester la conformité du DU• Téléverser le DU dans le GPU• Prévisualiser le DU• Publier le DU



Les modalités d'alimentation du GPU dépendent du choix de l'autorité compétente d'impliquer ou non un prestataire ou un délégataire

Ajouter des données : se connecter



géoportail
DE L'URBANISME

Comment ça marche ? Cartographie Recherche avancée A propos

Connexion / Inscription

Rechercher une adresse, une ville, un lieu...



PUBLIER DES DONNÉES

Connectez-vous !

OUVERTURE DE LA VERSION 2 DU GÉOPORTAIL DE L'URBANISME

Mis à jour Vendredi 15 Avril 2016 à 12h52

La version 2 du Géoportail a ouvert le 15 avril 2016.

DÉCOUVREZ LE GÉOPORTAIL DE L'URBANISME

Mis à jour Vendredi 15 Avril 2016 à 10h43

Particulier



Vous êtes un particulier : vous avez des projets de construction ou d'extension ? Consultez les règlements d'urbanisme qui s'appliquent sur votre parcelle ou votre commune »

Professionnel



Vous êtes un professionnel de l'urbanisme : Recherchez et téléchargez rapidement les règlements qui impactent votre projet. Contrôlez la conformité au standard CNIG des données que vous produisez »

Autorité compétente



Vous êtes une autorité compétente : collectivité territoriale ou service de l'état, vous êtes en charge de la production et de la diffusion de documents d'urbanisme ou de servitudes d'utilité publique. Publiez vos données sur le Géoportail de l'urbanisme »

LES MOTS DE L'URBANISME

PLU, SCOT, POS, servitudes... les termes techniques de l'urbanisme expliqués simplement :

consultez le glossaire »

CLEFS POUR COMPRENDRE

Retrouvez les rubriques d'aide et d'information dans la foire aux questions :

Foire Aux Questions (FAQ) »

NOUVEAUTÉS

LE SERVICE EN CHIFFRES

La base du service contient actuellement :

- 69 documents d'urbanisme.
- 17 servitudes d'utilité publique.
- 0 schéma de cohérence territoriale.

Ajouter des données : se connecter



[Comment ça marche ?](#) [Cartographie](#) [Recherche avancée](#) [A propos](#)

[Connexion / Inscription](#)



L'alimentation du site et le service de validation de données d'urbanisme sont réservés aux autorités compétentes et aux professionnels.

CONNEXION AU SERVICE

Conserver mes informations de connexion

Se connecter

» [Mot de passe oublié ?](#)

» [Identifiant oublié ?](#)

INSCRIPTION AU SERVICE

Prestataire

Cabinet d'urbanisme ou infrastructure de données géographiques, vous êtes professionnel dans le domaine de la production de données d'urbanisme et vous souhaitez accéder aux fonctionnalités avancées du Géoportail de l'Urbanisme...

Inscrivez-vous

Ajouter des données : téléversement



Comment ça marche ? Cartographie Recherche avancée A propos

AC Neil , IGN

Accueil > Mon espace > Mes documents

DOCUMENTS



Enrichissez le Géoportail de l'Urbanisme !

Déposez, validez et publiez des données d'urbanisme dont vous avez la charge.

AJOUTER UN DOSSIER

FLUX ATOM

FLUX WFS

AIDE

Urbanisme

SUP

SCoT

Nom	Téléversé par	Version	Emprise géographique	Téléversé le	Publié le	Statut	Standard	Rapport	
44003_PLU_20140922	commune_ancenis	9	ANCENIS	20/05/2016 à 10:24	20/05/2016 à 10:50	Supprimé	cnig_PLU_2013		
44003_PLU_20140922	adumoulin	8	ANCENIS	19/05/2016 à 16:12	20/05/2016 à 10:06	Supprimé	cnig_PLU_2013		
44003_PLU_20140922	commune_ancenis	7	ANCENIS	19/05/2016 à 15:03	19/05/2016 à 15:28	Supprimé	cnig_PLU_2013		
44003_PLU_20140922	commune_ancenis	6	ANCENIS	19/05/2016 à 14:12	19/05/2016 à 14:44	Supprimé	cnig_PLU_2013		

Ajouter des données : téléversement



[🏠](#) [Comment ça marche ?](#) [Cartographie](#) [Recherche avancée](#) [A propos](#)

AC Neil , IGN ▾

[Accueil](#) > [Mon espace](#) > [Mes documents](#) > [Téléverser](#)

DOCUMENTS



Enrichissez le Géoportail de l'Urbanisme !



Déposez, validez et publiez des données d'urbanisme dont vous avez la charge.

41018_PLU_20131118.zip

Envoi du fichier en cours...



Ajouter des données : validation CNIG

Comment ça marche ? Cartographie Recherche avancée À propos AC Nail, IGN

Accueil > Mon espace > Mes documents > Rapport de validation 41018_PLU_20131118

RAPPORT



Le rapport suivant dresse la synthèse des tests de conformité de vos données au standard CNIG. Il décrit les éventuels écarts aux spécifications de ce standard ainsi que les potentielles erreurs redhibitoires pour une mise en ligne de ces données sur le Géoportail de l'Urbanisme. Le présent document décrit également l'état des données sur le site, et peut, en tant que tel, faire office de certificat de mise en ligne des données sur le Géoportail de l'Urbanisme.

Pour plus d'informations sur les messages d'erreur et d'avertissements du validateur, rendez-vous sur la [FAQ](#).

Imprimer

Informations sur la donnée

Identification du document

Nom du document : 41018_PLU_20131118
Emprise géographique : BLOIS
Version : 2

Etat du document sur le Géoportail de l'urbanisme

Identification de l'autorité responsable du document :

Organisme :
IGN
Numéro SIRET :
non renseigné
Adresse de l'organisme :
non renseignée

Rapport de conformité au standard cnig_PLU_2013

Vérification générale

Δ Il y a 1 erreur de cette nature

Type	Foibler	Message
Avertissement	METADONNEES	Le champ 'MID_identifieur' de la fiche de métadonnée '9-000041018-plu20131118.xml' n'est pas renseigné.

Vérification du modèle des tables

✓ Aucune erreur de cette nature

Vérification du contenu des tables

Δ Il y a 4 erreurs de cette nature

Type	Table	Champ	Identifiant	Modèle	Message
Avertissement	PRESCRIPTION_SURF	WKT	403	cnig_PLU_2013	La géométrie de l'objet géographique n'est pas topologiquement correcte (polygone en papillon, auto-intersection, etc.)
Avertissement	PRESCRIPTION_SURF	WKT	440	cnig_PLU_2013	La géométrie de l'objet géographique n'est pas topologiquement correcte (polygone en papillon, auto-intersection, etc.)
Avertissement	PRESCRIPTION_SURF	WKT	489	cnig_PLU_2013	La géométrie de l'objet géographique n'est pas topologiquement correcte (polygone en papillon, auto-intersection, etc.)
Avertissement	PRESCRIPTION_SURF	WKT	549	cnig_PLU_2013	La géométrie de l'objet géographique n'est pas topologiquement correcte (polygone en papillon, auto-intersection, etc.)

Ajouter des données :



DOCUMENTS



Enrichissez le Géoportail de l'Urbanisme !
Déposez, validez et publiez des données d'urbanisme dont vous avez la charge.

- AJOUTER UN DOSSIER
- FLUX ATOM
- FLUX WFS
- AIDE

Nom	Téléversé par	Version	Emprise géographique	Téléversé le	Publié le	Statut	Standard	Rapport	
41295_PLU_20150209	Neil_AC	1	VINEUIL	24/05/2016 à 16:29		A publier	cnig_PLU_2013		Publier
41018_PLU_20131118	Neil_AC	5	BLOIS	24/05/2016 à 16:29		A publier	cnig_PLU_2013		Publier
44003_PLU_20140922	commune_ancenis	9	ANCENIS	20/05/2016 à 10:24	20/05/2016 à 10:50	Supprimé	cnig_PLU_2013		
44003_PLU_20140922	adumoulin	8	ANCENIS	19/05/2016 à 16:12	20/05/2016 à 10:06	Supprimé	cnig_PLU_2013		
44003_PLU_20140922	commune_ancenis	7	ANCENIS	19/05/2016 à 15:03	19/05/2016 à 15:28	Supprimé	cnig_PLU_2013		
44003_PLU_20140922	commune_ancenis	6	ANCENIS	19/05/2016 à 14:12	19/05/2016 à 14:44	Supprimé	cnig_PLU_2013		

Ajouter des données : publication

The screenshot displays the Géoportail DE L'URBANISME interface. At the top left is the French Republic logo with the motto "Liberté • Égalité • Fraternité". The main header features the "géoportail DE L'URBANISME" logo. A navigation bar includes links for "Comment ça marche ?", "Cartographie", "Recherche avancée", and "A propos", along with a user profile for "AC Neil, IGN". Below this, a breadcrumb trail shows "Accueil > Cartographie". The central area contains a document identifier "Vérification du document 41018_PLU_20131118" and a prominent green "Publier" button, which is circled in orange. A search bar below the button prompts "Rechercher un lieu, une adresse...". The main content area is split into a left sidebar and a right map. The sidebar, titled "BLOIS (41018)", lists "DOCUMENTS D'URBANISME" and provides details: "Zone couverte par le Plan Local d'Urbanisme (PLU) de la commune de BLOIS, approuvé le 21/08/2010." It also notes the zone is classified as "Zone classée UMa, zone urbaine de mutabilité à dominante d'habitat collectif, en application du règlement." and offers options to view "Ensemble des pièces écrites" and "Téléchargez l'archive complète". The map on the right shows a detailed urban planning map of Blois with various colored zones (red, green, yellow) and labels for surrounding areas like Villebarou, Huisseau-sur-Cosson, Vineuil, and Chaïlles. A scale bar at the bottom indicates 0 to 3 km, and the IGN logo is visible in the bottom right corner.