

CARTES HISTORIQUES XX^E

CARTE DE LA COMPAGNIE AÉRIENNE FRANÇAISE (CAF) 1927

Carte établies par la Compagnie Aérienne Française d'après la première campagne de photos aériennes au dessus de la Martinique.

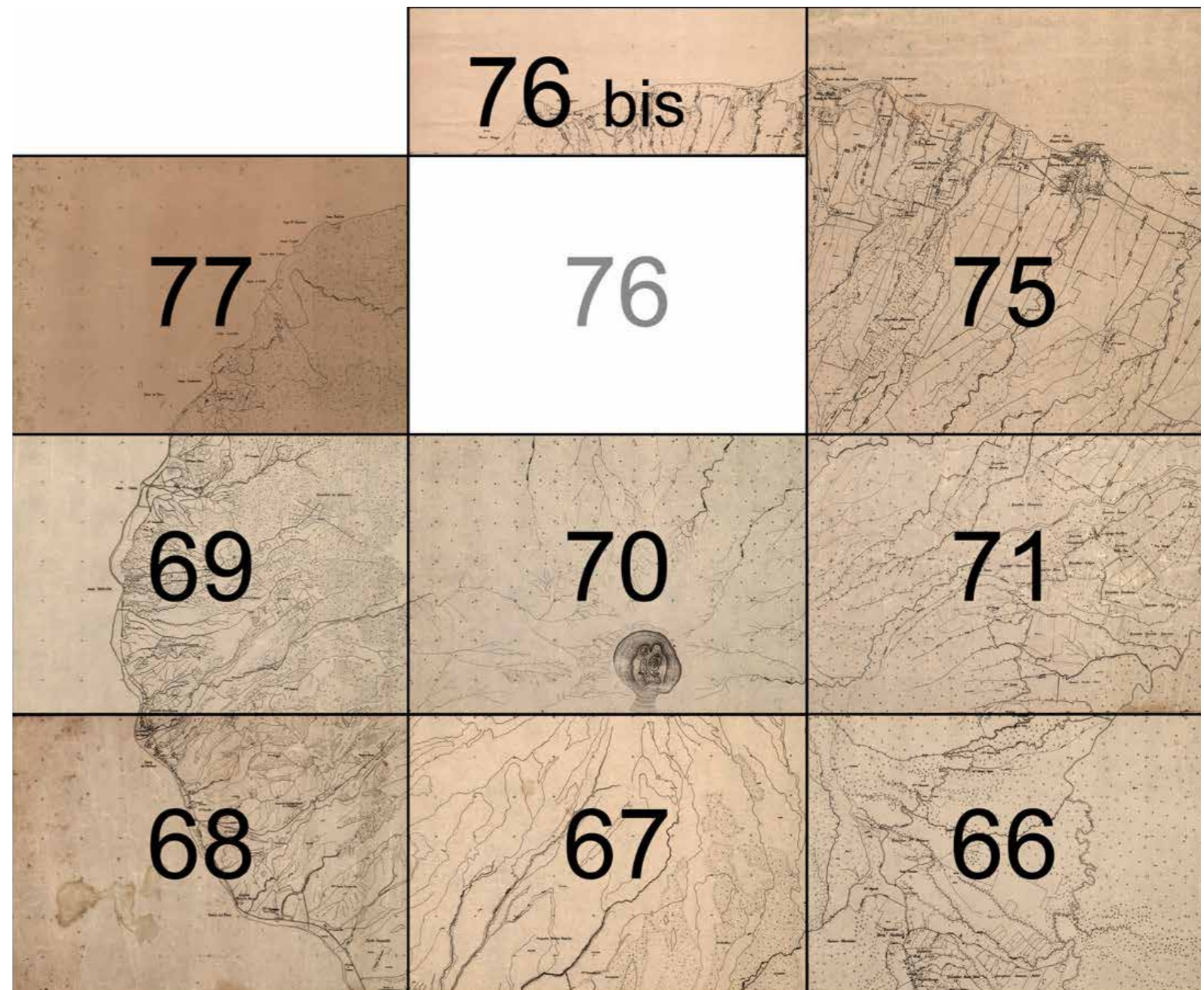


Table de montage des différentes dalles de la CAF assemblées ci contre.

La carte IGN de 1954 au 1/25000 est très précise elle répertorie un bon nombre d'habitations et de toponymes qui sont aujourd'hui oubliés comme par exemple l'habitation la Moreau à Grand'Rivière.

CARTES HISTORIQUES XXI^E

IGN ACTUELLE RÉVISION 2006 1/25000

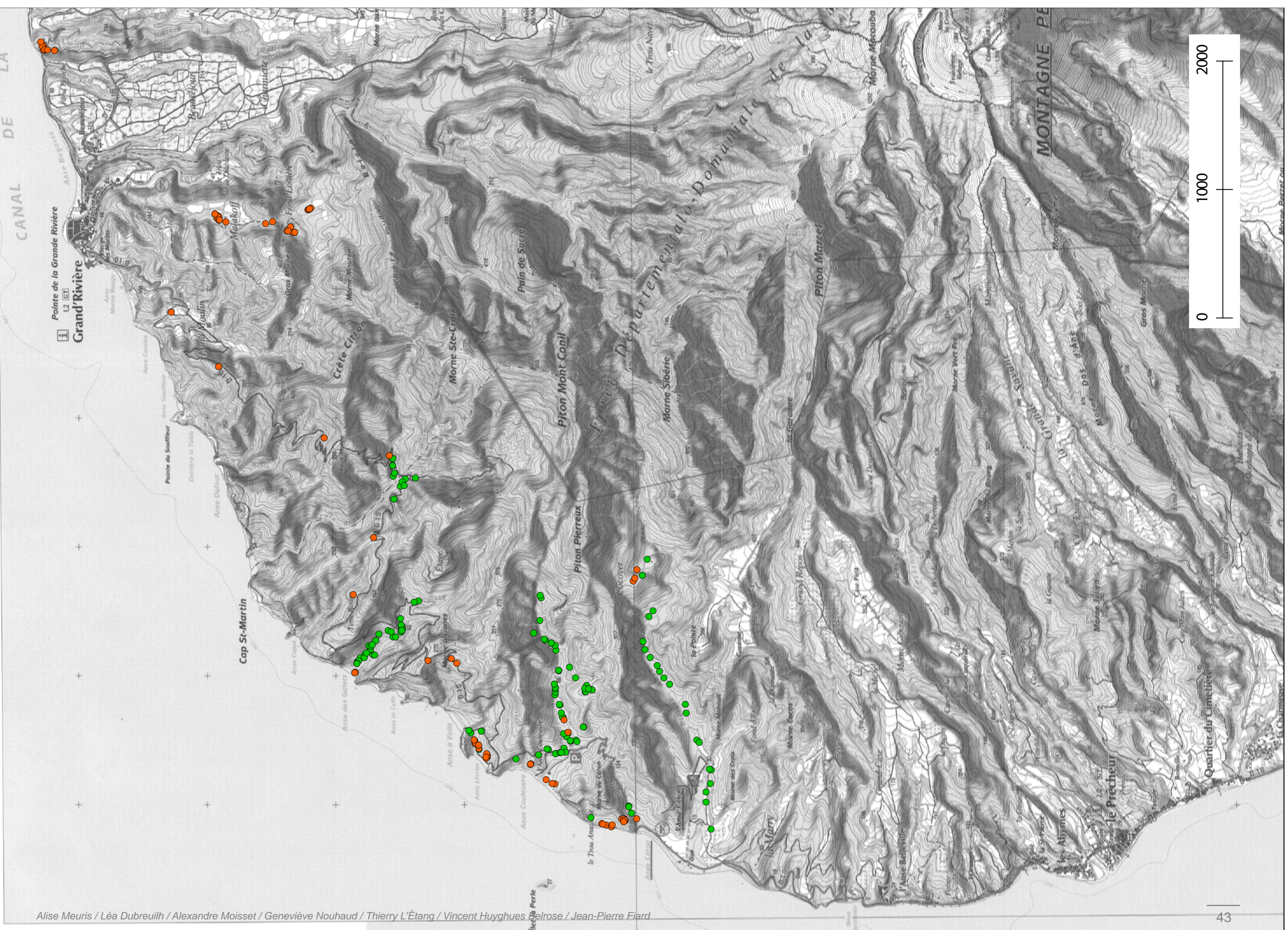


Pointe de la Grande Rivière
Grand'Rivière

Cap St-Martin

Ilet la Perle

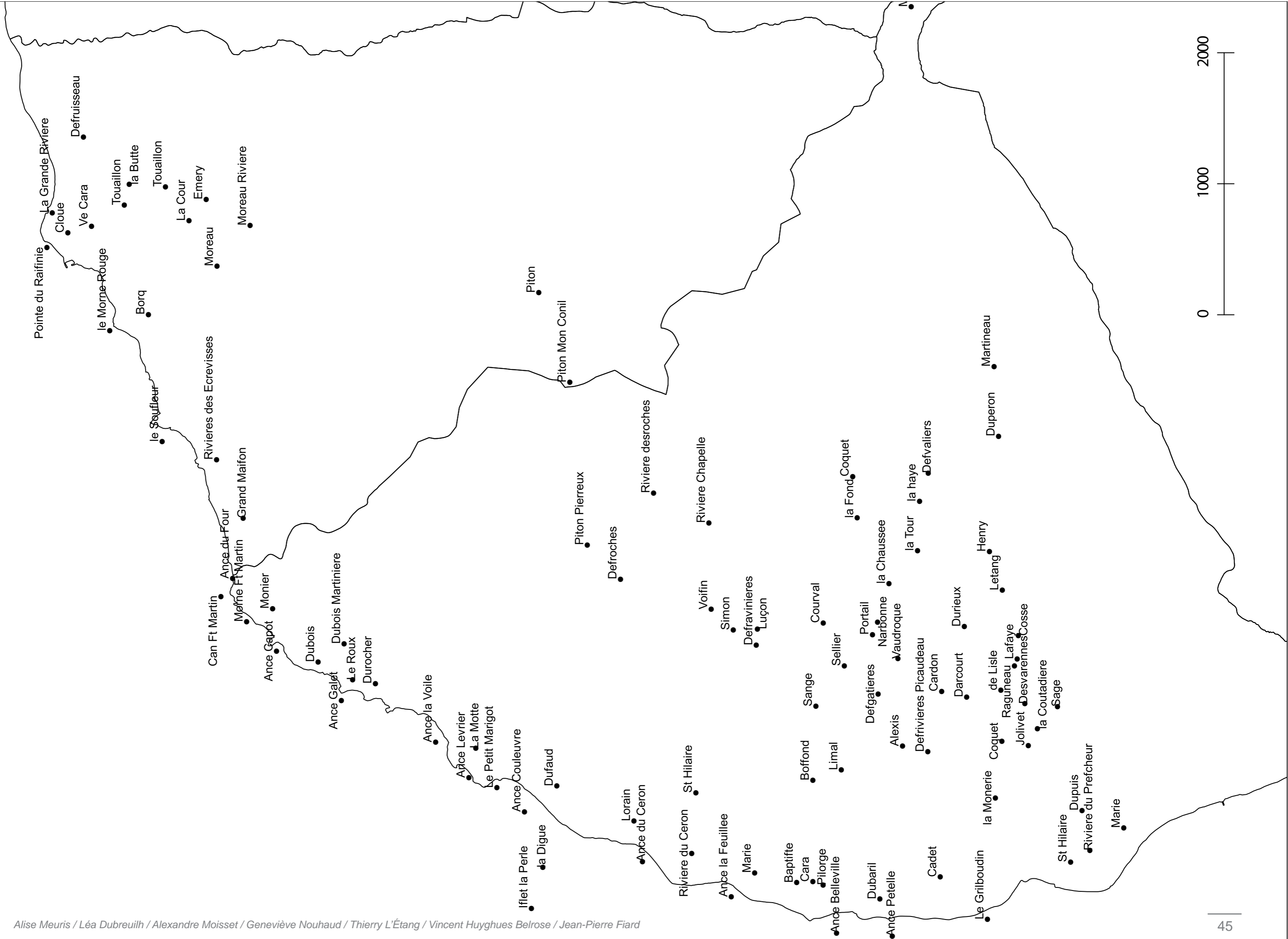




TOPOGÉNÈSE : CARTES DES TOPONYMES ISSUS DES ARCHIVES

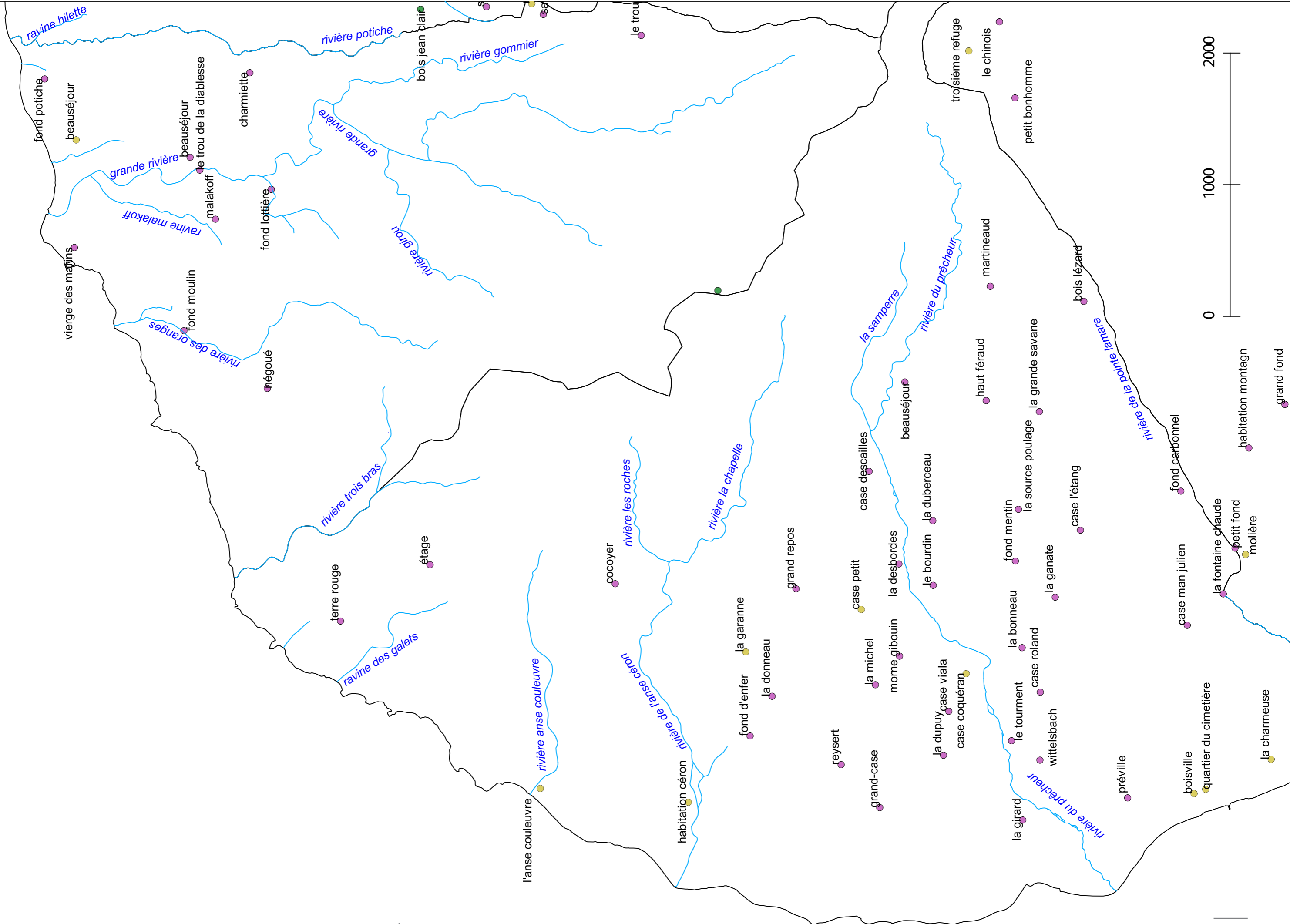
TOPONYMES ISSUS DE LA CARTE DE LA MOREAU DU TEMPLE

Moreau du Temple



Compagnie Aérienne Française





ANTHROPOLOGIE

CARTE DE SITUATION DES PAROLES ISSUES DES ENTRETIENS ANTHROPOLOGIQUES RÉALISÉS EN 2011

Les paroles des personnes interviewées ont été situées en fonction de différents thèmes :

- les indications sur le serpent
- les indications sur les ressources forestières
- les indications de lieux d'habitations
- les indications de cultures
- et d'autres indications diverses

Le détail de ces discours se trouve dans le volet anthropologie.

