

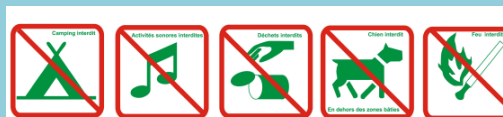
INFO GENERALES

- **L'îlet Petite Martinique** est situé au nord-ouest dans la baie du **Robert** à droite de la **Pointe Melon**.
- Cet îlet présente deux faciès : un faciès formé de hyaloclastiques et un faciès de coulées massives qui recouvrent le premier.
- De forme triangulaire, il culmine à **34 m** au-dessus de la mer, a une superficie de **4.89 hectares** et présente une morphologie convexe à l'est et concave à l'ouest.
- Une seule anse sablonneuse, aux sables volcaniques très fins et usé, occupe la partie ouest de l'îlet.



Afin de garantir l'équilibre biologique des milieux et la conservation des espaces nécessaires à l'alimentation, la reproduction et la survie des espèces végétales et animales protégées, il est instauré une zone de protection des biotopes sur l'intégralité de **l'îlet Petite Martinique** depuis octobre 2002.

Cet îlet est depuis le 28 juillet 2007 inscrit en tant que « **site inscrit** » par arrêté ministériel.

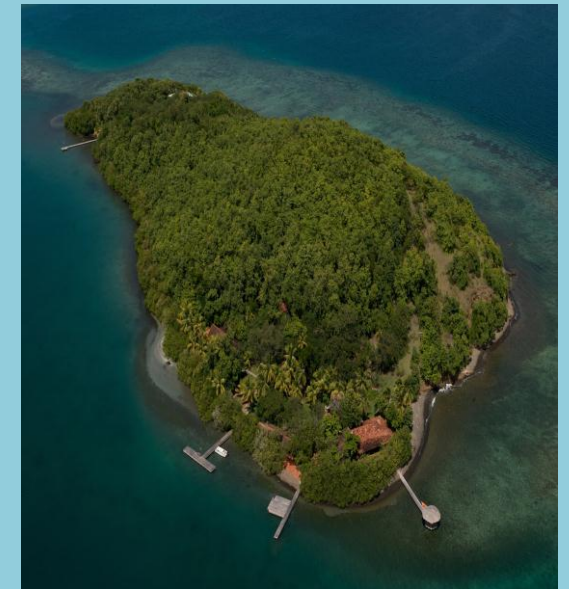


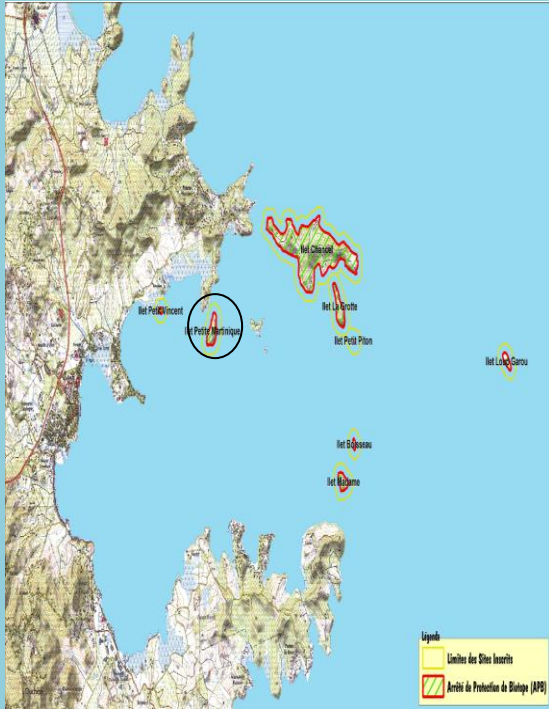
Toutes infractions aux dispositions de l'arrêté seront punies des peines prévues (article L 415-3 du code de l'Environnement : six mois d'emprisonnement et 9 000 € d'amende)

Ilet Petite Martinique

Arrêté préfectoral de protection de biotope

Site inscrit





CARACTERISTIQUES DU SITE

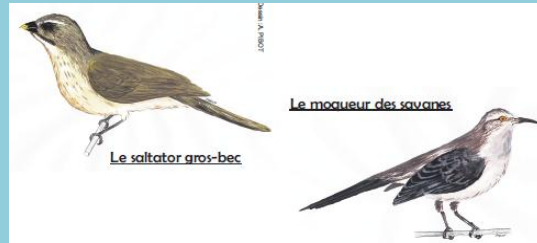
Les unités de végétations sont diverses et complexes mais malgré leur caractère forestier général, elles sont très régressives.

Sur la crête existent de « petit quasi plateaux » sommitaux de savanes anthropiques parfois ceinturées de campêches.

S'y ajoutent aussi des communautés floristiques diversifiées.

Il abrite une avifaune riche composé

en particulier du petit héron vert, le moqueur des savanes, du colibri huppé, de la paruline jaune, de l'élénie siffleuse, du saltador gros-bec, merle à lunette (grive chat)...



INTERET

- Paysager et esthétique
L'îlet se caractérise par une grande complexité végétales et une occupation humaine diffuse. Par ailleurs, on recense un groupe de maisons en bois

(5 au total) de type colonial, bien entretenues et fort bien intégrées aux cadre ombragé du lieu.

- Biologique et scientifique
L'avifaune présente sur l'îlet est très diversifiée.
- Patrimonial et historique
Cet îlet est issu de la chaîne volcanique sous-marine de Vauclin-Pitault épisode initial François-Robert daté du miocène moyen.

