

INFO GENERALES

- **L'îlet Petit Vincent** situé dans la baie de la commune du **Robert** est en réalité une presque-île due à une mangrove « continental e » conquérante dite colluvionnaire, qui sous l'effet d'un apport sédimentaire récent s'est étendue jusqu'à l'îlet.
- La partie de l'îlet non occupé par la mangrove est constitué d'une coulée d'andésite.
- De forme quasi -circulaire, il culmine à une dizaine de mètre et a une superficie de **0.625 hectares** ; ses pentes moyennement douces sont reliées à un plateau sommital bosselé et faiblement incliné vers le nord.



Afin de garantir l'équilibre biologique des milieux et la conservation des espaces nécessaires à l'alimentation, la reproduction et la survie des espèces végétales et animales protégées, il est instauré une zone de protection des biotopes sur l'intégralité de **l'îlet Petit Vincent** depuis octobre 2002.

Cet îlet est depuis le 28 juillet 2007 inscrit en tant que « **site inscrit** » par arrêté ministériel.



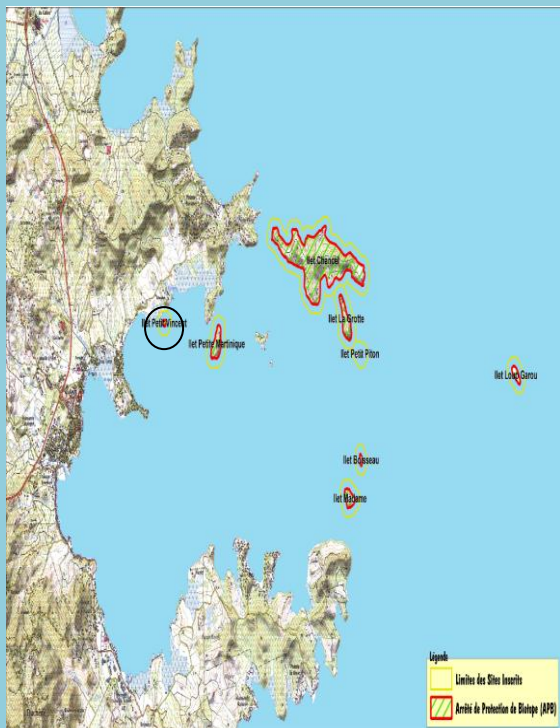
Toutes infractions aux dispositions de l'arrêté seront punies des peines prévues (article L. 415-3 du code de l'Environnement : six mois d'emprisonnement et 9 000 € d'amende)

Ilet Petit Vincent

Arrêté préfectoral de protection de biotope

Site inscrit



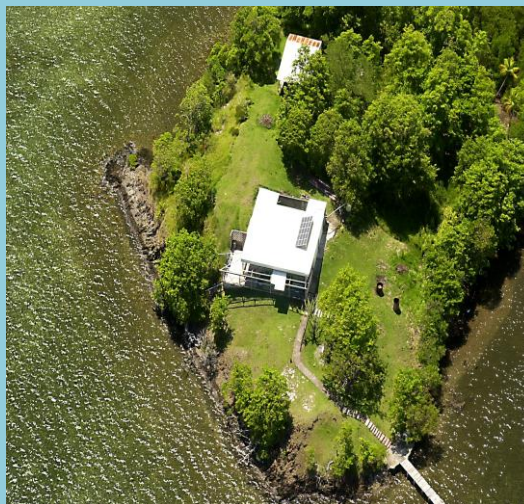


CARCTERISTIQUES DU SITE

Le tapis végétal de cet îlet est formé principalement d'associations graminées anthropophiles au sein desquelles se trouvent des espèces arborées de biomasses variables.

L'îlet se caractérise par la présence d'espèces floristiques et faunistiques rares et peu fréquente à l'échelle de Martinique. Ainsi on peut noter la présence du *Xyloma buxyfolium* plus

connu sous le nom d'Attrape-sot (espèce protégée). Enfin le **Martin pêcheur à ventre roux** (espèce peu observée dans le département) fréquente les lieux.



INTERET

- **Paysager et esthétique**
Se distingue des autres îlets par sa mangrove de type alluvionnaire qui s'étant sous l'effet d'apport sédimentaire.
- **Biologique et scientifique**
L'îlet regroupe des espèces rares tel que « l'attrape-sot » ou le martin pêcheur à ventre roux

qu'il convient de protéger.

- **Patrimonial et historique**
Cet îlet est issu de la chaîne volcanique sous-marine de Vauclin-Pitault épisode initial François-Robert daté du miocène moyen.

