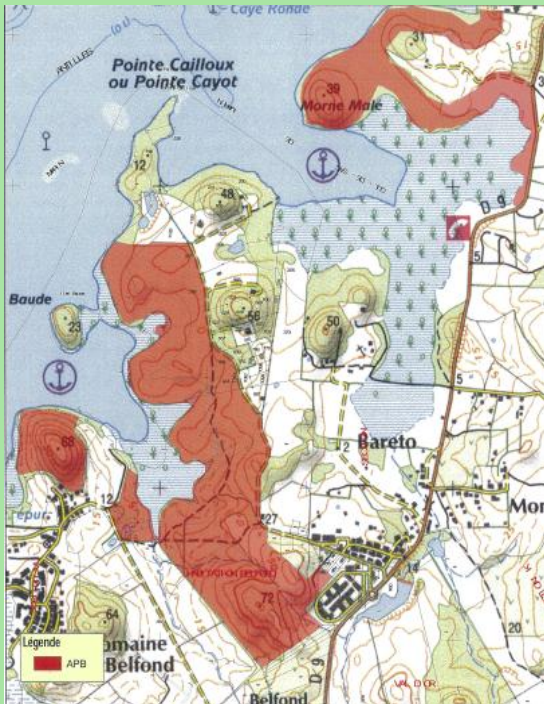


INFO GENERALES

- Cette zone littorale complexe et variée s'étend sur **47.3 hectares** sur la commune de **Saint-Anne**.
- La zone bénéficiant d'une protection englobe plusieurs parcelles indépendantes les unes des autres.

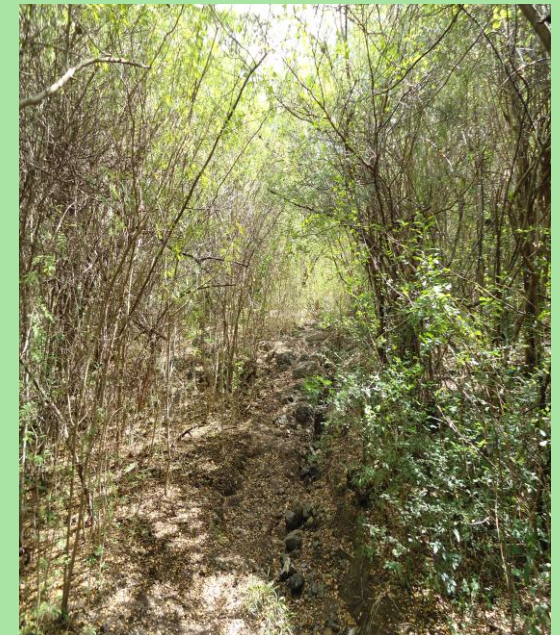


Afin de garantir l'équilibre biologique des milieux ainsi que la conservation des espaces nécessaires à l'alimentation, la reproduction ainsi que la survie de l'espèce *Guaiacum officinale*, il est instauré une zone de protection de biotope sur La commune de **Saint-Anne** depuis le **1^{er} mars 2010**.



Morne Belfond

Arrêté préfectoral de protection de biotope



CARACTERISTIQUES DU SITE

Elle comprend une importante surface de mangrove et des espaces boisés à préserver. Ce morne constitue de plus une des rares reliques proche du climax de la forêt dite « sèche » de la Martinique. Il offre entre autre un fort intérêt biologique par la présence d'espèces rares et peu communes comme le Gaïac.



INTERET

- **Paysager et esthétique :**
Élément contribuant à la beauté de la Baie du Marin et du littoral saint-annais.
- **Biologique et scientifique**
Présence d'espèces rares et peu communes : le Gaïac (*Guaiacum officinale*), le Petit Bouis (*Sideroxylon Obovatum*), le Ti Bonbon (*Crossopetalum Rhacomia*), le Sablier (*Hura Crépitans*), le Mapou rivière (*Cordia Collococca*), le Bois de Fer blanc (*Krugiodendron Ferreum*), Graines Bleues (*Foresteria Rhamnifolia*), le Bois Vert (*Rocherfortia Cuneata*). La mangrove attire des populations animales des milieux marins et terrestres.
- **Patrimonial et historique :**
Intéressantes ruines d'une ancienne sucrerie qui mérite d'être valorisées par un aménagement approprié.

ENSEMBLE PROTEGEONS NOTRE PATRIMOINE

La préservation de ce site exceptionnelle de l'île doit être une de nos priorités.

