

Avertissement : Les résultats présentés reposent sur un système de remontées rapides. Il s'agit de données provisoires

Bilan du mois	Accidents corporels	Tués à 30 jours	Total blessés	Dont blessés hospitalisés
Décembre 2021 provisoire	47	6	61	14
Décembre 2020 définitif	61	6	81	30
Variation	-14	0	-20	-16
Evolution 2021/2020	-23,00 %	0,00 %	-25 %	-53 %

Le mois de décembre 2021 a été un très mauvais mois avec 6 tués tout comme décembre 2020 (6 tués), mais on constate une baisse des accidents et des blessés dont notamment les blessés hospitalisés

Bilan 12 mois	Accidents corporels	Tués à 30 jours	Total blessés	Dont blessés hospitalisés
12 mois 2021 provisoire	476	29	626	170
12 mois 2020 définitif	462	28	613	190
Variation	14	1	13	-20
Evolution 2021/2020	3,00 %	4,00 %	2 %	-11 %

Le cumul des 12 mois montre une légère hausse de tous les indicateurs sauf les blessés hospitalisés en baisse

Tués par catégorie d'usagers au 31/12	Piéton	Vélo	Cyclo	Moto	Voiturette	VL	PL	Total
Décembre 2021	5	1	0	15	0	8	0	29
Décembre 2020	5	0	3	13	1	4	2	28

La mortalité routière est quasi stable entre 2021 et 2020 mais les tués 2RM en 2021 restent à un niveau élevé (52% des tués en 2021 contre 57 % des tués en 2020), les tués VL ont doublé, les tués piétons sont stables (5 tués), nous n'avons pas eu à déplorer de tués PL en 2021, ces accidents restent exceptionnels

Sécurité routière – la ceinture de sécurité

De 2014 à 2018, 54% des tués en Martinique n'avaient pas la ceinture (21 % en métropole en 2018), ce chiffre est en dégradation depuis trois ans pour atteindre 100% en 2019 et en 2020. En 2021, sur 8 tués VL, 5 n'avaient pas la ceinture (62%).

Le **non-port de la ceinture** correspond à un **sur-risque de décès** considérable, de l'ordre de **10** ! Certains accidents mortels auraient pu être évités avec la ceinture (non éjection du conducteur), des VL sont parfois retrouvés peu accidentés ou presque intacts.

L'airbag et la ceinture de sécurité ont des fonctions différentes mais complémentaires et assurent une protection maximale : airbag oui, mais avec ceinture ! La ceinture assure un rôle crucial avant l'ouverture de l'airbag qui protège tête et thorax. Sans ceinture, le choc serait infiniment plus violent. En aucun cas, l'airbag ne se suffit à lui-même.

ATTACHEZ SYSTEMATIQUement VOTRE CEINTURE A L'AVANT ET A L'ARRIERE!

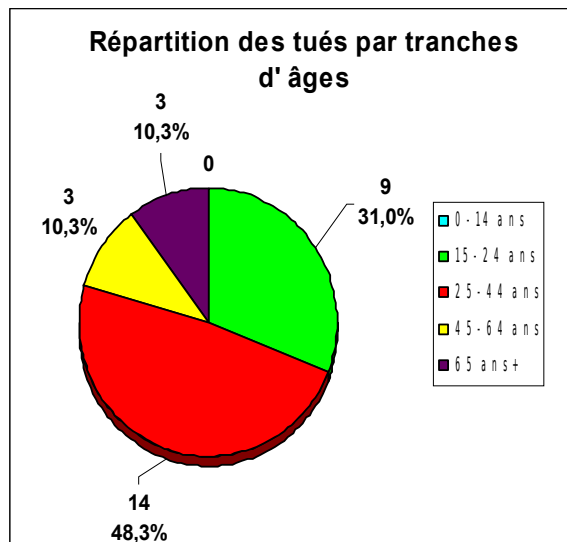
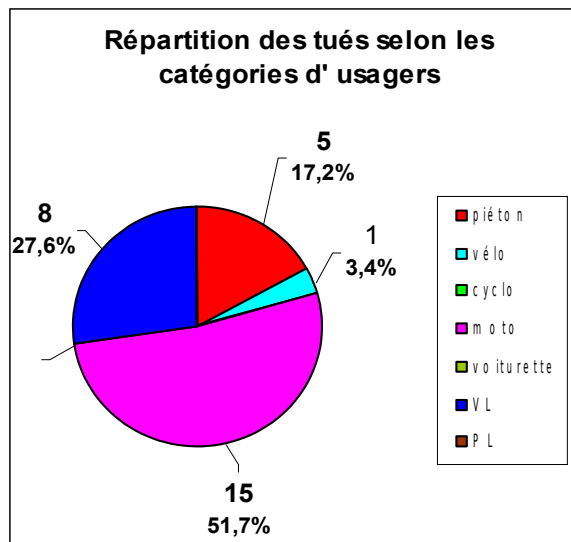
Retrouvez toute la sécurité routière en ligne :

<http://www.martinique.developpement-durable.gouv.fr/>

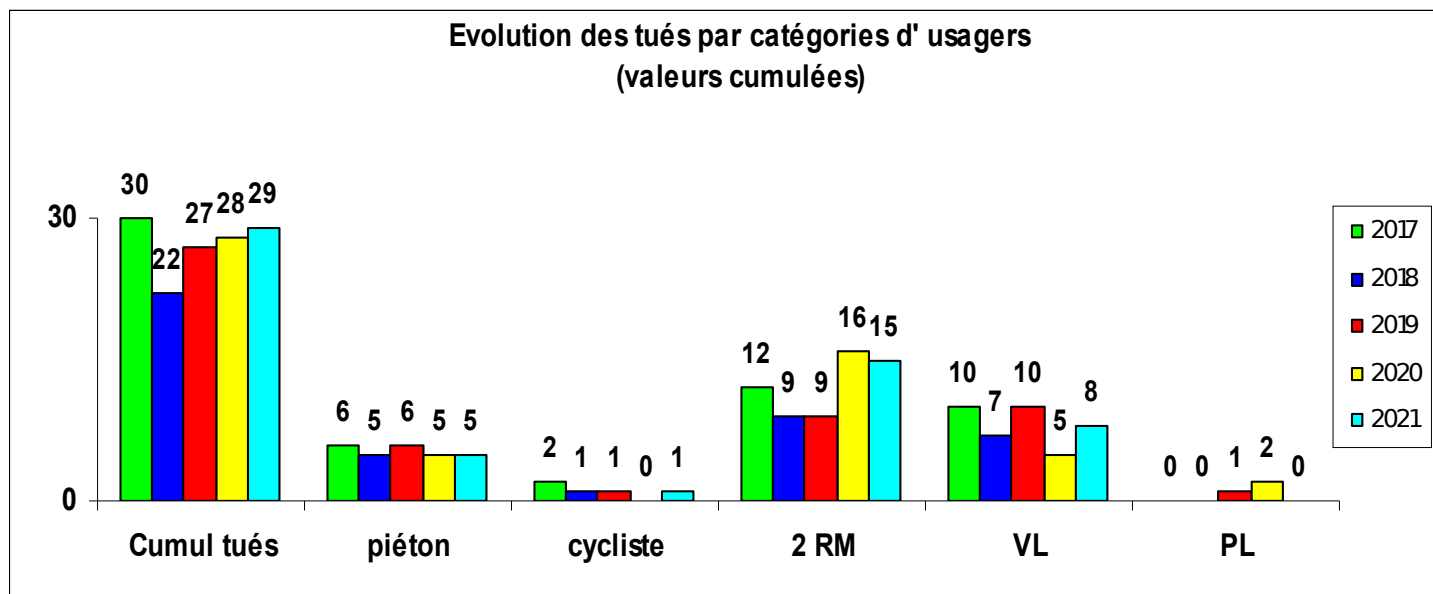
ou en flashant ce code depuis votre smartphone ou tablette



Répartition du nombre de tués (valeurs calculées depuis le début de l'année 2021) par tranche d'âge et par catégories d'usagers :



La moyenne d'âge des tués en 2021 est de 36,1 ans (39,6 ans en 2020 pour 28 tués), les moins de 30 ans c'est 45 % des tués, les moins de 40 ans c'est 72 % des tués, les hommes c'est 93% des tués (27 tués sur un total de 29 tués)



La mortalité routière au 31 décembre 2021 (29 tués) est en hausse par rapport à la moyenne des 4 dernières années (27 tués) mais relativement stable ces trois dernières années

NB : pour 2020, le tué voiturette a été intégré aux tués VL

Un accident corporel : (mortel et non mortel) de la circulation routière est un accident qui :
 provoque au moins une victime, c'est-à-dire un usager ayant nécessité des soins médicaux ;
 survient sur une voie ouverte à la circulation publique ;
 implique au moins un véhicule

Tués : victimes décédées sur le coup ou dans les 30 jours qui suivent l'accident.

Blessés hospitalisés (BH) : victimes admises comme patients dans un hôpital plus de 24 heures

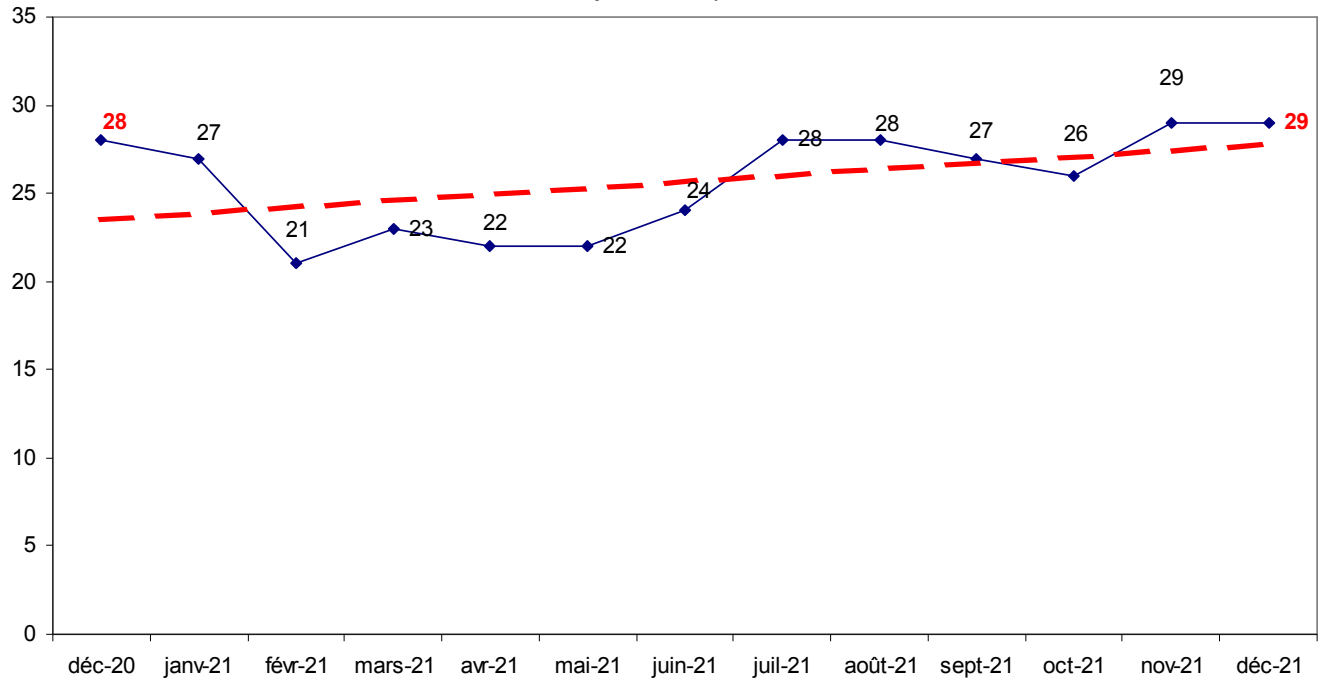
Blessés légers (BL) : victimes ayant fait l'objet de soins médicaux mais n'ayant pas été admises comme patients à l'hôpital plus de 24 heures

Victimes graves (VG) : tués + blessés hospitalisés

Total victimes (TV) : tués + blessés hospitalisés + blessés légers,

Gravité 1 : nombre de tués pour 100 accidents

Evolution des tués sur une année en glissement annuel, est figuré pour chaque mois, le total des tués sur les 12 mois écoulés (ce mois inclus et les tués des 11 mois précédents)



La tendance est légèrement à la hausse sur 12 mois glissants

CARTE DES ACCIDENTS MORTELS (non disponible)