

BAROMETRE du mois d'avril 2018

Avertissement : Les résultats présentés reposent sur un système de remontées rapides. Il s'agit de données provisoires

Bilan du mois	Accidents corporels	Tués à 30 jours	Total blessés	Dont blessés hospitalisés
Avril 2018 provisoire	18	6	16	2
Avril 2017	31	4	48	16
Variation	-13	2	-32	-14
Evolution 2018/2017	-42%	50%	-67%	-88%

Le mois d'avril 2018 a été un très mauvais mois (6 tués dont 3 piétons, 2 motards et 1 vélo) et en hausse par rapport à avril 2017 qui avait été défavorable également (4 tués)

Bilan du mois	Accidents corporels	Tués à 30 jours	Total blessés	Dont blessés hospitalisés
4 mois 2018 provisoire	67	12	68	25
4 mois 2017	145	11	195	55
Variation	-78	1	-127	-30
Evolution 2018/2017	-54%	9%	-65%	-55%

Le cumul des 4 mois montre une baisse de tous les indicateurs de la sécurité routière, sauf les tués en hausse

Tués par catégorie d'usagers	Piéton	Vélo	Cyclo	Moto	Voiturette	VL	PL	Total
Avril 2018	4	1	0	3	1	3	0	12
Avril 2017	3	1	1	3	0	3	0	11

On constate qu'en ce début d'année 2018 les tués sont représentés dans dans toutes les catégories d'usagers comme en 2017.

Sécurité routière – les piétons

Les piétons ont payé un lourd tribut en ce mois d'avril 2018 avec 3 tués !

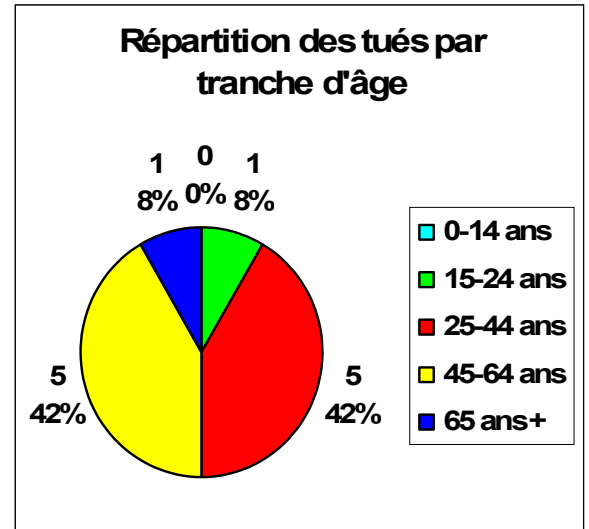
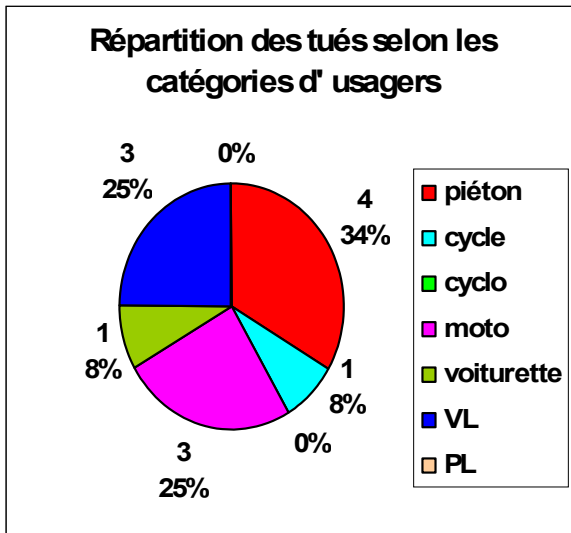
La mortalité piétonne en Martinique sur la période de 2008 à 2017 : la tranche 0 - 24 ans c'est 13,04% des tués (6 tués) en Martinique contre 15,56% en métropole année 2016, la tranche 75 ans et plus c'est 21,73% des tués (10 tués) en Martinique contre 39,53% en métropole année 2016, **en Martinique la tranche 25ans - 64ans représente la majorité des tués, soit 54,34% des tués (25 tués)** contre 32,73% en métropole année 2016

Sur les 46 piétons tués en Martinique de 2008 à 2017 : 23 tués la nuit , 3 tués crépuscule ou aube et 20 tués le jour - 20 tués hors agglomération et 26 tués en agglomération

Soyons vigilants pour protéger les plus vulnérables !

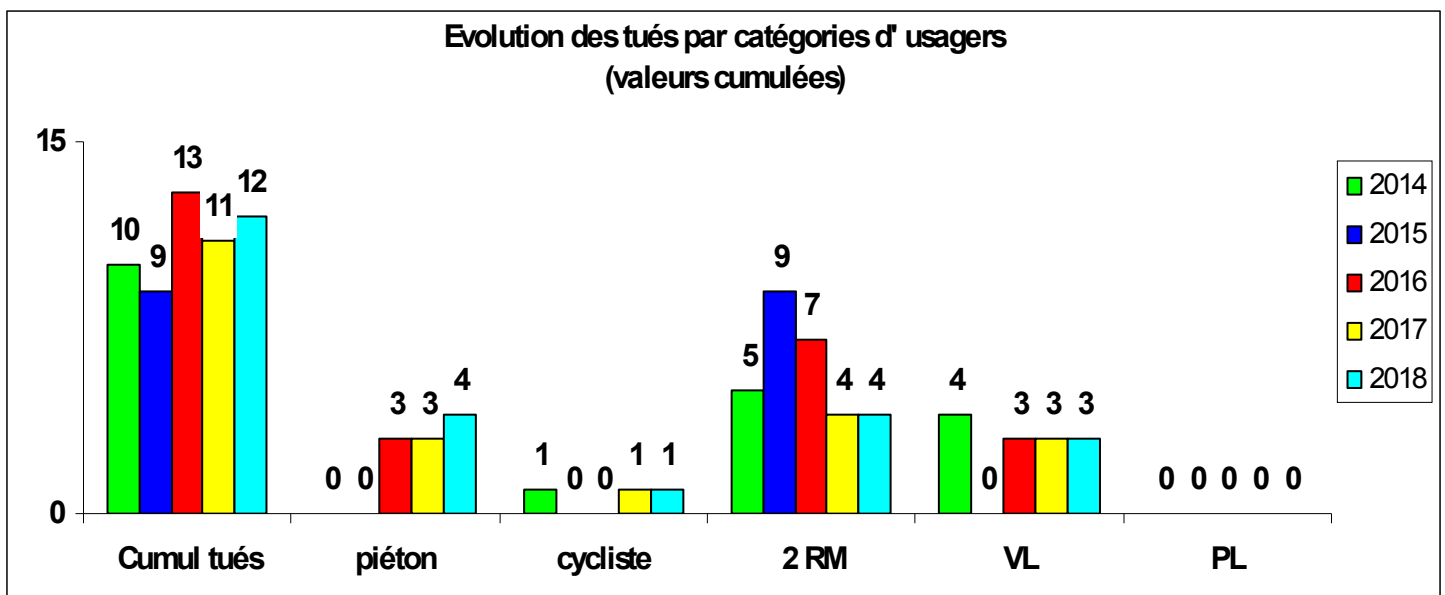
En agglomération, même un faible dépassement de la vitesse a des conséquences dramatiques : un piéton ou un cycliste n'a que peu de chances de survivre au-delà de 50km/h, la gravité des lésions augmentant rapidement à partir de 30 km/h.

Répartition du nombre de tués (valeurs calculées depuis le début de l'année 2018) par tranche d'âge et par catégorie d'usagers :



1 tué sur 3 est un piéton !

La moyenne d'âge des tués est de 48 ans (34 ans en 2017)



La mortalité routière du cumul de janvier à avril 2018 (12 tués) est en hausse par rapport à la moyenne des 4 dernières années (11 tués)

Un accident corporel : (mortel et non mortel) de la circulation routière est un accident qui :
 provoque au moins une victime, c'est-à-dire un usager ayant nécessité des soins médicaux ;
 survient sur une voie ouverte à la circulation publique ;

implique au moins un véhicule

Tués : victimes décédées sur le coup ou dans les 30 jours qui suivent l'accident.

Blessés hospitalisés (BH) : victimes admises comme patients dans un hôpital plus de 24 heures

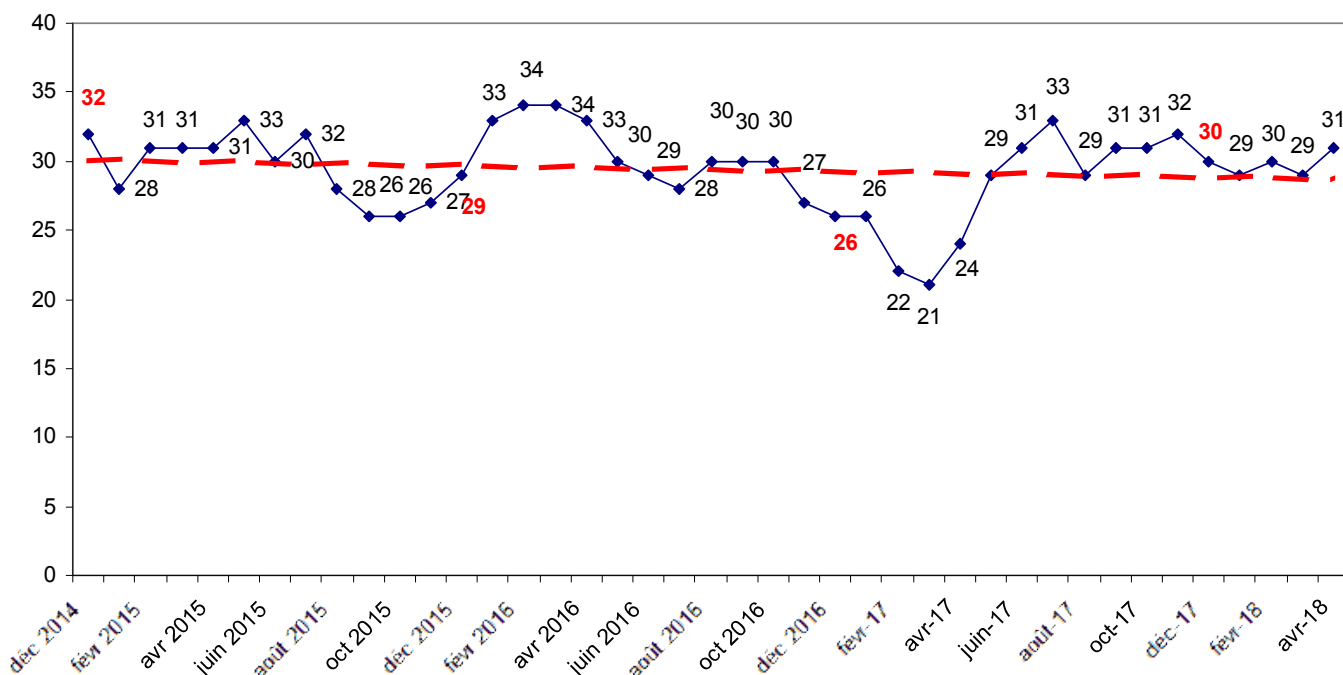
Blessés légers (BL) : victimes ayant fait l'objet de soins médicaux mais n'ayant pas été admises comme patients à l'hôpital plus de 24 heures

Victimes graves (VG) : tués + blessés hospitalisés

Total victimes (TV) : tués + blessés hospitalisés + blessés légers,

Gravité 1 : nombre de tués pour 100 accidents

Evolution des tués sur 12 mois glissants, est figuré pour chaque mois, le total des tués sur les 12 mois écoulés (ce mois inclus et les tués des 11 mois précédents)



Depuis plus de deux ans, le chiffre des tués sur 12 mois glissants reste dans la moyenne de 30 tués (en 2006 ce chiffre était de 60 tués) après avec une baisse amorcée fin 2016, la tendance est redevenue haussière courant fin 2017 malgré une fin d'année très favorable (7 tués sur cinq mois), le chiffre actuel de 31 tués intègre le mois de mai 2017 qui avait été très défavorable avec 6 tués

Rappel : L'objectif est de passer à 15 tués en 2020 en Martinique (30 tués en 2017), l'objectif national est de 2000 tués en 2020 (3456 tués en 2017 en métropole : source ONISR premiers résultats – bilan provisoire)

CARTE DES ACCIDENTS MORTELS DU 01 JANVIER AU 30 AVRIL 2018

