



## PRÉFET DE LA MARTINIQUE

*Direction de l'Environnement,  
de l'Aménagement et du Logement  
de la Martinique*

*Service Paysage, Eau, Biodiversité  
Pôle Police de l'Environnement*

**Arrêté préfectoral n° 2014307-0012**  
**modifiant l'arrêté n°11-04192 du 8 décembre 2011**  
**recensant les cours d'eau de la Martinique pour l'exercice de la police de l'eau**

### LE PRÉFET DE LA MARTINIQUE

**VU** le code de l'environnement, et notamment ses articles L 214-1 0 | 214-6 ;

**VU** l'arrêté n° 11-04192 du 8 décembre 2011 recensant les cours d'eau de la Martinique pour l'exercice de la police de l'eau ;

**VU** L'arrêté n° 2014-297- 0007 du 24 octobre 2014 donnant délégation de signature à M. Jean-Louis VERNIER, Directeur de l'Environnement, de l'Aménagement et du Logement par intérim ;

**VU** la demande de la société SIBAT du 23 septembre 2014 concernant le déclassement du cours d'eau de la ravine Anse à l'Âne ;

**VU** l'avis du Bureau de Recherches Géologiques et Minières (B.R.G.M.) de septembre 2014 sur le classement en cours d'eau de la ravine Anse à l'Âne sur la commune des TROIS ÎLETS concluant que cette ravine ne peut être considérée comme un cours d'eau ;

**CONSIDÉRANT** que cet avis a été émis dans le cadre de la mission d'appui du B.R.G.M. aux services en charge de la police de l'eau, suite à une demande de la Direction de l'Environnement , de l'Aménagement et du Logement (D.E.A.L.) ;

**CONSIDÉRANT** que la ravine Anse à l'Âne ne répond pas à la définition jurisprudentielle d'un cours d'eau qui est la suivante : « Écoulement d'eaux courantes dans un lit naturel à l'origine, alimenté par une source et présentant un débit suffisant la majeure partie de l'année ».;

Sur proposition de Monsieur le Secrétaire Général de la Préfecture,

ARRETE

#### **Article 1° :**

La ravine Anse à l'Âne et son affluent sont rayés de la liste des cours d'eau figurant en annexe 1 et 2 de l'arrêté n° 11-04192 du 8 décembre 2011 précité. La liste des cours d'eau appartenant au Domaine Public Fluvial est en conséquence celle figurant dans l'annexe 1 du présent arrêté.

#### **Article 2 :**

Le présent arrêté sera affiché à la mairie de la commune des TROIS ÎLETS pendant au moins un mois à compter de la date de sa notification.

**Article 3 :**

Le Secrétaire Général de la Préfecture, le Directeur de l'Environnement, de l'Aménagement et du Logement, le Maire de la commune des TROIS ÎLETS, sont chargés, chacun en ce qui le concerne, de l'exécution du présent arrêté qui sera publié au recueil des actes administratifs, et dont une copie sera tenue à la disposition du public à la mairie des TROIS ÎLETS.

A FORT DE FRANCE, le

- 3 NOV. 2014

P: **Préfecture de la Martinique et par délégation**  
Le: **Directeur de l'Environnement, de l'Aménagement et du Logement par Intérim**



**Jean-Louis VERNIER**





PREFET DE LA REGION MARTINIQUE

Direction de l'Environnement,  
de l'Aménagement et du Logement

Fort de France,

*Service Paysage, Eau et Biodiversité*

ARRETE N°

**11 - 04192**

**Recensant les cours d'eau de la Martinique pour l'exercice de la police de l'eau**

Le Préfet de la Région Martinique

- VU le code de l'environnement et notamment ses articles L. 214-1 à L. 214-6;
- VU le décret n° 2010-1582 du 17 décembre 2010 relatif à l'organisation et aux missions des services de l'État dans les départements et les régions d'outre-mer, à Mayotte et à Saint-Pierre-et-Miquelon;
- VU le décret du 2 mars 2011 portant nomination de Monsieur Laurent PREVOST, en qualité de Préfet de la Région Martinique, Préfet de la Martinique ;
- VU le décret n° 2004-374 du 29 avril 2004 relatif aux pouvoirs des préfets, à l'organisation et à l'action des services de l'État dans les régions et départements ;
- VU l'arrêté préfectoral n° 10-04324 portant organisation de la Direction de l'Environnement, de l'Aménagement et du Logement de la Martinique ;
- VU l'arrêté du 9 mars 2011 portant nomination du Directeur de l'Environnement, de l'Aménagement et du Logement de la Martinique ;
- VU la circulaire DE / SDAGF / BDE n°3 du 2 mars 2005 relative à la définition de la notion de cours d'eau;
- VU l'avis du Directeur de l'Environnement, de l'Aménagement et du Logement ;

Considérant les expertises menées par le Service Eau et Milieux Aquatiques de la Direction Régionale de l'Environnement, par le Service Paysages, Eau, Biodiversité de la Direction de l'Environnement, de l'Aménagement et du Logement, et les avis du Service Mixte de Police de l'Environnement en vue du recensement des cours d'eau dans le département;

**Sur proposition du Secrétaire Général de la Préfecture Martinique**

**ARRETE**

**ARTICLE 1 - Objet**

Le présent arrêté recense les cours d'eau figurant sur la liste en annexe 1 et les cartes en annexe 2 couvrant la totalité du territoire du département de la Martinique. Les cours d'eau concernés au titre de l'article R214-1 du Code de l'Environnement sont ceux listés dans le présent arrêté.

Tous les cours d'eau ou tronçons hydrographiques cités dans cet arrêté constituent le Domaine Public Fluvial au titre de l'article L5121-1 du Code Général de la Propriété des Personnes Publiques.



## **ARTICLE 2 – Publication et information des tiers**

Un avis au public faisant connaître les termes du présent arrêté est publié à la diligence des services de la Préfecture de Martinique, dans au moins un journal local diffusé dans le département de Martinique.

L'arrêté comportant la carte des cours d'eau de la commune est affiché dans chaque mairie pendant au moins un mois à compter de la publication de l'arrêté.

## **ARTICLE 3 – Voies et délais de recours**

Pour chaque cours d'eau figurant sur la liste et les cartes annexées, le présent arrêté peut faire l'objet d'un recours gracieux auprès du préfet dans un délai de deux mois à compter de la date d'affichage en mairie.

Le silence gardé par l'administration pendant plus de deux mois sur la demande de recours gracieux emporte décision implicite de rejet de cette demande conformément à l'article R. 421-2 du code de justice administrative.

Le présent arrêté est susceptible de recours pour excès de pouvoir devant le tribunal administratif territorialement compétent à compter de sa publication au recueil des actes administratifs de la préfecture dans un délai de deux mois.

## **ARTICLE 4 – Limite d'application**

Compte tenu des limites des études réalisées pour l'établissement de la liste des cours d'eau fixée par le présent arrêté, il est possible que certains travaux, ouvrages, installations, aménagements ou activités soient réalisés dans l'avenir sur des tronçons hydrographiques dont le classement ou non en cours d'eau pourrait être remis en question.

En cas de litige ultérieur sur la réalité qu'un tronçon hydrographique doive ou non être considéré comme un cours d'eau, seul le tribunal compétent désigné par la jurisprudence pourra en dernier recours déterminer si ce tronçon hydrographique doit être considéré comme un cours d'eau, pour l'application des différentes législations et réglementations applicables en la matière.

## **ARTICLE 5 – Exécution**

Le Secrétaire Général de la préfecture de Martinique, le Directeur de l'Environnement, de l'Aménagement et du Logement de Martinique, les Maires, sont chargés, chacun en ce qui le concerne, de l'exécution du présent arrêté qui sera publié au recueil des actes administratifs de la préfecture de Martinique, et dont une copie sera tenue à la disposition du public dans chaque mairie intéressée.

Fort-de-France, le

8 - DEC. 2011

  
Laurent PREVOST

Le Préfet de Région



## Annexe 1 de l'arrêté préfectoral n° 11-04192

### recensant les cours d'eau de la Martinique

#### Liste des cours d'eau

Le tableau répertorie les cours d'eau en distinguant les cours d'eau principaux se jetant dans la mer (= « fleuves », indiqués en 2<sup>ème</sup> colonne) des affluents (indiqués en 3<sup>ème</sup> colonne).

Le nom du bassin versant (1<sup>ère</sup> colonne) permet de relier les fleuves à leurs affluents.

*Exemple 1: si un fleuve n'a pas d'affluents, son bassin versant n'apparaît qu'une seule fois dans le tableau, avec le nom du fleuve dans la 2<sup>ème</sup> colonne, et rien dans la 3<sup>ème</sup> colonne.  
(cf. une seule ligne pour le bassin versant « Pères » pour le fleuve « Rivière des Pères »).*

*Exemple 2: si un fleuve a plusieurs affluents, son bassin versant sera répété une fois pour le fleuve + sur autant de lignes qu'il y a d'affluents.  
(cf. deux lignes pour le bassin versant « Prêcheur »: une pour le fleuve « Rivière du Prêcheur », une pour son affluent « la Samperre »).*

Les bassins versants sont présentés dans le sens horaire de rotation, en commençant par celui de la rivière des Pères à Saint Pierre.

Pour chaque bassin versant, le fleuve est indiqué d'abord, les affluents sont eux indiqués sur les lignes suivantes.

Les affluents d'un même fleuve sont présentés dans l'ordre allant de l'aval vers l'amont, indépendamment de la rive sur laquelle se fait la confluence.

Un code hydrographique (4<sup>ème</sup> colonne) est affecté à chaque cours d'eau, afin de lever les ambiguïtés sur des cours d'eau ayant le même nom, et d'identifier un cours d'eau quand il n'a pas de nom connu et officiellement répertorié.

Enfin, la 5<sup>ème</sup> et dernière colonne précise la longueur en mètres du cours d'eau.

Bassin versant	Fleuve	Affluents	Code hydrographique	Longueur (m)
Pères	Rivière des Pères		20010300	7 565
Sèche	Rivière Sèche		20030300	4 139
Pointe Lamare	Rivière de la Pointe Lamare		20060810	1 790
Prêcheur	Rivière du Prêcheur		20120610	6 743
Prêcheur		la Samperre	20120430	1 631
Anse Céron	Rivière de l'Anse Céron		20140700	5 585
Anse Céron		Rivière les Roches	20140630	1 184
Anse Couleuvre	Rivière Anse Couleuvre		20150290	1 804
Galets	Ravine des Galets		20150280	1 231
Trois Bras	Rivière Trois Bras		20160370	967
Trois Bras		(pas de nom)	20160280	378
Oranges	Rivière des Oranges		20160360	1 744
Oranges		Ravine Morne Cabrit	20160330	329
Grand-Rivière	Grande Rivière		21010860	5 415
Grand-Rivière		Ravine Malakoff	21010690	1 236

Bassin versant	Fleuve	Affluents	Code hydrographique	Longueur (m)
Grand-Rivière		(pas de nom)	21010750	502
Grand-Rivière		Rivière Gommier	21010840	2 195
Grand-Rivière		Rivière Girou	21010730	1 764
Grand-Rivière		(pas de nom)	21010590	3 105
Bagasse	Bagasse		21020300	591
Potiche	Rivière Potiche		21020360	3 518
Potiche		Ravine Hilette	21020310	464
Petel	Ravine Pétel		21020370	1 497
Lagarde	Rivière Lagarde		21020350	3 089
Lagarde		Rivière Ponce	21020290	916
Macouba	Rivière de Macouba		21030480	7 255
Macouba		Rivière Pétel	21030450	3 034
non défini	Rivière du Potiche		21030500	2 659
Roche	Rivière Roche		21040210	5 636
Roche		(pas de nom)	21040150	1 165
non défini	Rivière Bijou		21040220	1 471
Hackaert	Rivière Hackaert		21040200	1 025
Hackaert		Rivière Fond Clément	21040140	1 016
Basse-Pointe	Rivière de Basse-Pointe		21050440	9 405
Basse-Pointe		Rivière Corbière	21050400	457
Basse-Pointe		Ravine Perdrix	21050380	937
Pocquet	Rivière Pocquet		21060400	8 271
Pocquet		(pas de nom)	21060360	1 987
Capot	Rivière Capot		211-0560	19 650
Capot		Ravine Saut d'Eau	21150390	663
Capot		(pas de nom)	21150400	1 830
Capot		(pas de nom)	21150410	453
Capot		Rivière Falaise	21170290	7 682
Capot		Rivière Pirogue	21160950	4 799
Capot		(pas de nom)	21160780	522
Capot		Ravine Noire	21160790	1 355
Capot		Rivière Morne Mouri	21161030	914
Capot		Rivière Ravine	21150430	2 445
Capot		Rivière Noire	21150470	3 301
Capot		Rivière Blanche	21140140	2 456
Capot		Rivière Cloche	21140170	3 847
Capot		Rivière Moulin	21130530	2 574
Capot		Rivière François	21130440	713
Capot		Rivière des Ecrevisses	21130520	3 898
Capot		(pas de nom)	21130010	889
Capot		Rivière Sahul	21130490	1 875
Capot		Rivière Daniel	21130480	729
Capot		Rivière cloche	21120460	3 408
Capot		Rivière Cloche	21120370	479
Capot		Rivière Madame	21110650	964

Bassin versant	Fleuve	Affluents	Code hydrographique	Longueur (m)
Capot		Rivière la Corbière	21110630	833
Capot		(pas de nom)	21110620	1 132
Capot		Ravine Man Roy	21110580	685
Capot		(pas de nom)	21110010	369
Capot		Rivière Propreté	21110500	2 228
Capot		Rivière d'Argent	21110550	288
Capot		Rivière Roche	21110470	706
Rouge	Rivière Rouge		22090620	6 187
Rouge		Rivière Claire	22090550	6 452
Rouge		(pas de nom)	22090480	523
Roquelaure	Ravine Roquelaure		22080120	1 353
Grande Anse	Rivière Grande Anse		22071200	6 318
la Salle	Rivière la Salle		22060220	1 920
Crochemort	Rivière Crochemort		22060210	2 322
Crochemort		Rivière Vallon	22060170	1 269
Fonds Massacre	Rivière Fonds Massacre		22060180	4 243
Lorrain	Rivière du Lorrain		220-1300	17 908
Lorrain		Rivière Carabin	22050700	1 878
Lorrain		Rivière Coulée	22050730	854
Lorrain		Rivière du Saut	22050600	1 770
Lorrain		Grosse Ravine	22050760	1 067
Lorrain		Ravine Grosse Roche	22050840	1 092
Lorrain		(pas de nom)	22050820	915
Lorrain		Rivière Pirogue	22040450	3 033
Lorrain		Rivière Sylvestre	22040420	624
Lorrain		(pas de nom)	22040440	879
Lorrain		le Petit Lorrain	22011290	304
Lorrain		Rivière Noire	22030910	560
Lorrain		Rivière Bombary	22030920	1 081
Lorrain		Rivière Beaupré	22030820	1 339
Lorrain		Ravine Mulet	22030950	1 001
Lorrain		Rivière Sot	22020280	1 335
Lorrain		(pas de nom)	22010930	2 690
Lorrain		Rivière du Petit Lorrain	22030630	705
Lorrain		Rivière Petit Nicolas	22011270	1 890
Marigot	Rivière Marigot		22170250	2 292
Marigot		(pas de nom)	22170200	218
Charpentier	Rivière Charpentier		22160660	3 493
Saint-Jacques	Rivière Saint-Jacques		22150900	5 681
Saint-Jacques		Rivière Briant	22150740	1 324
Saint-Jacques		(pas de nom)	22150620	2 561
Sainte-Marie	Rivière de Sainte-Marie		221-1360	11 427
Sainte-Marie		Rivière Malvine	22130350	1 018
Sainte-Marie		Rivière de Bezaudin	221-1460	8 076
Sainte-Marie		Rivière Pierrot	22130390	2 099



Bassin versant	Fleuve	Affluents	Code hydrographique	Longueur (m)
Sainte-Marie		Rivière Romanet	22111310	1 796
Sainte-Marie		(pas de nom)	22111350	1 845
Sainte-Marie		(pas de nom)	22111450	816
Sainte-Marie		(pas de nom)	22121300	342
Petite-Rivière-Salée	Petite Rivière Salée		22140250	2 379
sans nom K	sans nom		22280310	2 193
Galion	Rivière du Galion		222-1790	21 825
Galion		Rivière de la Digue	22260140	3 647
Galion		(pas de nom)	22260280	1 476
Galion		(pas de nom)	22250850	2 884
Galion		la Tracée	22231010	8 198
Galion		(pas de nom)	22240330	1 304
Galion		(pas de nom)	22240360	697
Galion		(pas de nom)	22230520	647
Galion		Ravine de Dumaine	22230480	4 838
Galion		(pas de nom)	22250630	1 986
Galion		(pas de nom)	22250860	2 434
Galion		Rivière Petit Galion	22220950	8 045
Galion		(pas de nom)	22220790	1 236
Galion		(pas de nom)	22220940	3 654
Galion		(pas de nom)	22220780	1 206
Galion		(pas de nom)	22220010	360
Galion		(pas de nom)	22221020	931
Galion		(pas de nom)	22220960	1 090
Galion		Ravine Covi	22211670	809
Galion		Rivière du Galion Bras Gommier Percé	22211630	2 555
Galion		Rivière du Galion Bras RD	22251841	572
Gaschette	Ravine Gaschette		26040350	2 290
Mansarde-Catalogne	Ravine Mansarde Catalogne		26030380	2 583
Mansarde-Catalogne		(pas de nom)	26030350	1 241
Mansarde-Catalogne	ravine Voltaire		26030370	3 521
Mansarde-Catalogne		(pas de nom)	26030320	1 346
Cacao	Rivière Cacao		26010350	3 510
Cacao		Rivière Cacao	26010210	912
Desroses	Rivière Desroses		261-0470	4 710
Desroses		Rivière Deux Courants	26160340	4 110
Desroses		(pas de nom)	26160330	388
Desroses		(pas de nom)	26130380	2 510
Beauregard	Rivière de Beauregard		26210350	3 870
sans nom H	(pas de nom)		26220220	543
Simon	Rivière du Simon		26230490	2 959
Simon		Rivière de Perriolat	26230500	2 661
Simon		(pas de nom)	26230290	1 231
Grande Case	Rivière Grande Case		26240370	1 683

Bassin versant	Fleuve	Affluents	Code hydrographique	Longueur (m)
Grande Case		(pas de nom)	26240280	2 047
Grande Case		Rivière Cadette	26240330	434
Vauclin	Rivière du Vauclin		27030560	3 433
Vauclin		Rivière Poymiro	27030380	1 676
Vauclin		(pas de nom)	27030440	529
Paquemar	Rivière de Paquemar		27010280	2 484
Paquemar		Ravine Petit Campèche	27010160	884
Massel	Rivière Massel		27150340	4 007
Fond Repos	Ravine Fond Repos		27110250	3 152
Creve coeur	Crève coeur		27230240	3 920
Mastor	Rivière Mastor		27330240	2 974
Mastor		(pas de nom)	27330220	1 395
Trou Manuel	Ravine Trou Manuel		27320340	1 906
Grande-Pilote	Grande Rivière Pilote		281-0600	10 270
Grande-Pilote		Petite Rivière Pilote	281-0420	7 023
Grande-Pilote		Ravine la Mauny	28120310	1 529
Grande-Pilote		Ravine Fonds Manoël	28110550	1 175
Grande-Pilote		Ravine Fonds Panoël	28110520	797
Grande-Pilote		Rivière Derivage	28110360	1 127
Saint Francois	Ravine Saint-Francois		28290060	1 950
Oman	Rivière Oman		282-0230	6 024
Oman		(pas de nom)	28210050	1 278
Oman		Rivière Bois d'Inde	28230200	3 894
Oman		Rivière Madame Marie	28230210	2 336
Oman		Rivière Léonard	28230220	650
Fonds Manoel	Ravine Fonds Manoël		29060150	5 248
Fonds Manoel		Ravine Carole	29060160	1 726
sans nom P	(pas de nom)		29050160	2 353
Fond Placide	Fond Placide		290-0140	9 375
Fond Placide		Fond Thoraille	29030040	1 249
Dizac	Ravine Dizac		29010130	1 356
Anse-Ane	Ravine Anse à l'âne		29240230	1 653
Anse-Ane		(pas de nom)	29240150	1 621
Pagerie	Rivière de la Pagerie		29230260	1 484
Vatable	Rivière la Vatable		29220330	1 058
non défini	Ravine Pavée		29210220	842
Rivière-Salée	Ravine de la Laugier		28050210	934
Rivière-Salée	Rivière les Coulisses		280-0650	12 996
Rivière-Salée		Rivière l'Abandon	28040790	8 142
Rivière-Salée		(pas de nom)	28040820	3 032
Rivière-Salée		Rivière de Trenelle	28040610	7 896
Rivière-Salée		(pas de nom)	28040730	611
Rivière-Salée		Ruisseau Fonds Masson	28030420	4 063
Rivière-Salée		Rivière Roussane	28011000	7 216
Rivière-Salée		Rivière Beauséjour	28010840	411

Bassin versant	Fleuve	Affluents	Code hydrographique	Longueur (m)
Rivière-Salée		Rivière la Nau	28010890	2 988
Rivière-Salée		(pas de nom)	28020440	1 267
Manche	Rivière la Manche		280-0350	7 753
Manche		(pas de nom)	28070320	1 096
Manche		(pas de nom)	28080170	825
Manche	Rivière Pierre		28090160	2 637
Lézarde	(pas de nom)		25480190	5 084
Lézarde	Canal d'Alesso		254-0212	6 875
Lézarde		Ancien Lit de la Lézarde	25470150	143
Lézarde		(pas de nom)	25460140	2 434
Lézarde	Rivière Caleçon		254-0160	7 255
Lézarde	La Lézarde		25--1480	34 844
Lézarde		(pas de nom)	25420100	3 292
Lézarde		Petite Rivière	253-0750	10 143
Lézarde		Ravine de Roches Carrées	25330150	857
Lézarde		(pas de nom)	25330160	2 221
Lézarde		(pas de nom)	25310800	2 614
Lézarde		(pas de nom)	25310660	1 908
Lézarde		Ravine Bochette	25230130	2 435
Lézarde		Rivière Quiembon	25220210	3 428
Lézarde		(pas de nom)	25220160	850
Lézarde		(pas de nom)	25220220	1 892
Lézarde		Rivière Blanche	251-1080	20 336
Lézarde		Rivière Goureau	25130210	5 548
Lézarde		Rivière Rouge	25120980	3 119
Lézarde		Ravine Coralie	25121100	1 266
Lézarde		Ravine Mahots	25120860	685
Lézarde		Ravine Assiette	25111480	999
Lézarde		Ravine Cadoré	25111490	1 959
Lézarde		Ravine Marie-Alice	25111520	142
Lézarde		Rivière Fond Choux	25111430	1 978
Lézarde		Ravine Deux SSurs	25111420	1 527
Lézarde		(pas de nom)	25111290	670
Lézarde		Ravine Cristal	25111620	1 037
Lézarde		(pas de nom)	25111600	200
Lézarde		(pas de nom)	25110010	145
Lézarde		Rivière Petite Lézarde	25040860	9 090
Lézarde		Rivière Pomme	25040880	1 049
Lézarde		Rivière Claire	25031380	1 697
Lézarde		(pas de nom)	25031290	827
Lézarde		La Lézarde	25010670	4 656
Longvilliers	Rivière du Longvilliers		240-0520	8 717
Longvilliers		Rivière Rosière	24010490	3 668
Gondeau	Gondeau		24040310	166
Jambette	la Jambette		24140430	9 368



Bassin versant	Fleuve	Affluents	Code hydrographique	Longueur (m)
Monsieur	Rivière Monsieur		241-0710	16 117
Monsieur		Rivière Plateau	24120330	768
Monsieur		Rivière l'Or	24110650	2 210
Monsieur		(pas de nom)	24110620	657
Monsieur		(pas de nom)	24110660	654
Monsieur		(pas de nom)	24110610	852
Monsieur		Ravine Balata	24110690	2 582
Monsieur		Ravine Lucy	24110680	230
non défini	Ravine Bouillé		24230080	1 813
Madame	Rivière Madame		242-0430	10 184
Madame		(pas de nom)	24220090	1 932
Madame		Ravine Vilaine	24230130	2 992
Madame		Rivière Ribodeau	24210420	1 023
Madame		Ruisseau de Saint-Jacques	24210370	817
Madame		Ravine Rodate	24210400	698
Madame		Rivière Moco	24210360	1 221
Petit Paradis	Ravine du Petit Paradis		24250040	1 211
Touza	Rivière Fond Nigaud		24260090	3 377
Touza		Petite Ravine Touza	24260080	362
Case Navire	Rivière Case-Navire		230-0730	12 442
Case Navire		Rivière Dumauzé	23010580	5 359
Case Navire		Ravine Absalon	23010600	598
Case Navire		Ravine Saint-Charles	23010590	639
Case Navire		Ravine Baron	23010670	769
Case Navire		Ravine Clark	23010640	1 334
Fond Lahaye	Rivière Fond Lahaye		23030230	3 432
Fond Bellemare	Rivière de Fond Bellemare		23040130	2 648
Fond Bourlet	Rivière de Fond Bourlet		23110190	3 805
Case Pilote	Rivière de Case-Pilote		23120110	2 955
Fond Boucher	Rivière de Fond Boucher		23130130	3 183
Fond Laillet	Rivière Fond Laillet		23140380	5 384
Fond Laillet		Ravine Roussel	23140370	1 290
Fond Laillet		Ravine Yannan	23140280	654
Fond Capot	Rivière Fond Capot		23160850	7 831
Fond Capot		Rivière la Mare	23160800	2 574
Fond Capot		Rivière Tranchette	23160730	595
Fond Capot		Rivière Montrose	23160680	1 302
Saint Pierre	Ravine Saint-Pierre		23170150	1 261
Carbet	Rivière du Carbet		232-1600	12 763
Carbet		Petite Rivière du Carbet	23210460	5 874
Carbet		Grande Ravine	23210370	397
Carbet		Rivière des Pitons	23210430	3 378
Carbet		Rivière des Pitons	23210470	1 114
Carbet		Ravine Dorzon	23220410	1 997
Carbet		Ravine Mabouya	23201560	968

Bassin versant	Fleuve	Affluents	Code hydrographique	Longueur (m)
Carbet		Ravine Gommier	23201590	321
Carbet		Rivière Claire	23201200	1 765
Carbet		Rivière Bleue	23201250	980
Carbet		Ravine Colas	23201240	1 046
Carbet		Rivière Massé	23201550	2 540
Carbet		Ravine Julie	23201440	662
Carbet		Rivière du Carbet	23201380	548
Anse Turin	Ravine Anse Turin		23230130	1 040
Anse Latouche	Rivière Anse Latouche		23240220	3 555
Anse Latouche		Ravine du Morne des Cadets	23240210	2 060
Roxelane	la Roxelane		232-0480	7 841
Roxelane		Rivière du Jardin des Plantes	23260370	6 002
Roxelane		Ravine de Fond Sablon	23260490	2 181
Roxelane		Rivière Malingre	23290090	937
Roxelane		Rivière Balisier	23270180	3 999
Roxelane		Rivière la Galette	23270190	1 098
Roxelane		Rivière Clitandre	23270160	2 480
Roxelane		Rivière la Calave	23270130	2 185
Roxelane		Ravine Bébé	23270170	484
Roxelane		Rivière Démarthe	23270140	445
Roxelane		Rivière Morestin	23280420	2 817
Roxelane		Ravine Notre-Dame de Lourdes	23280440	491
Roxelane		Rivière Madame	23280320	2 957
Roxelane		Rivière Ferré	23280310	712

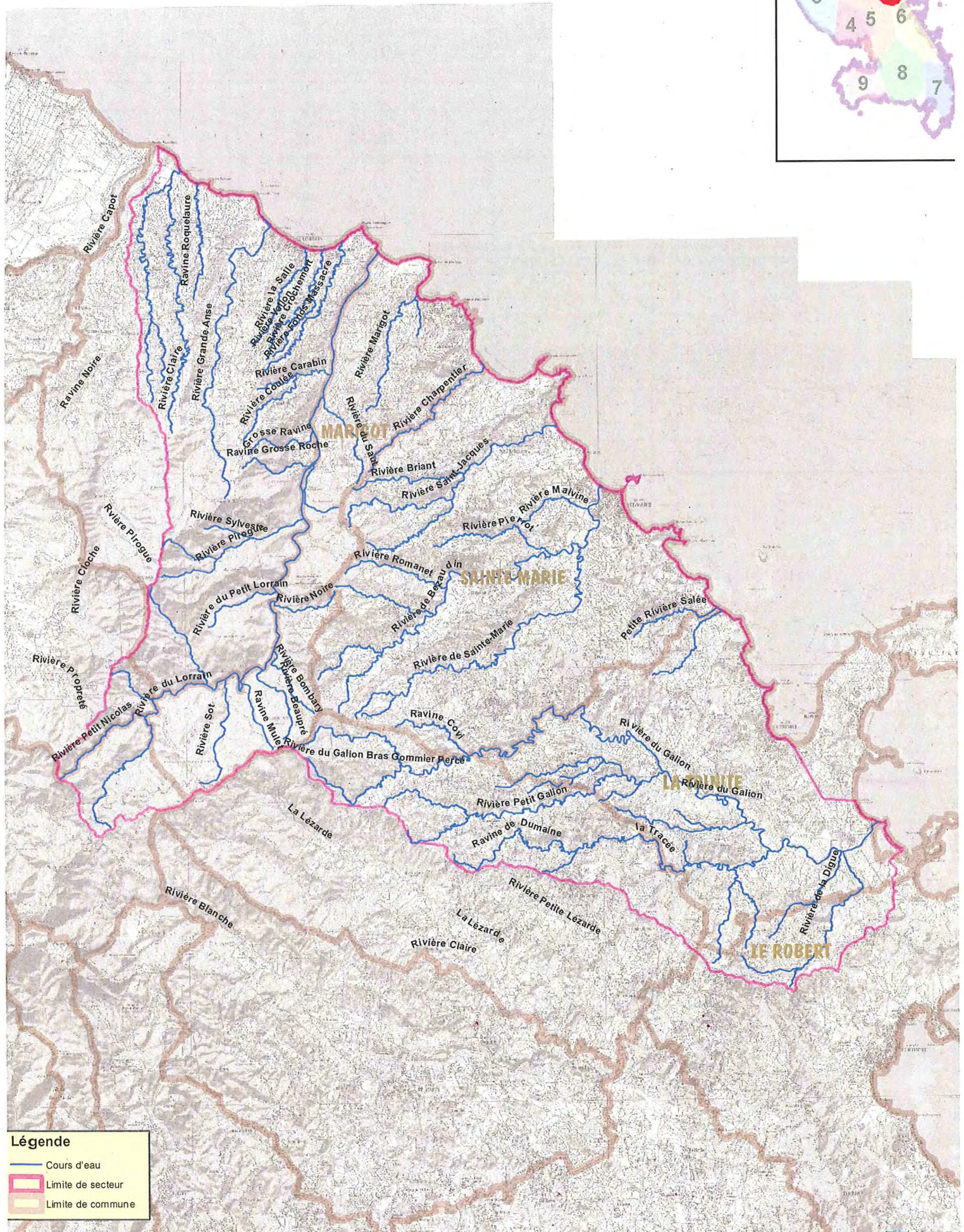
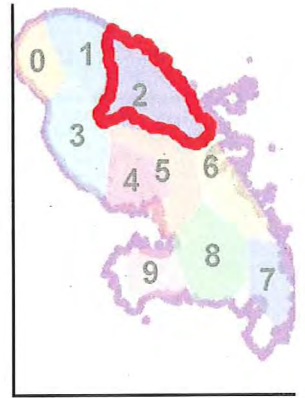















**Légende**

-  Cours d'eau
-  Limite de secteur
-  Limite de commune

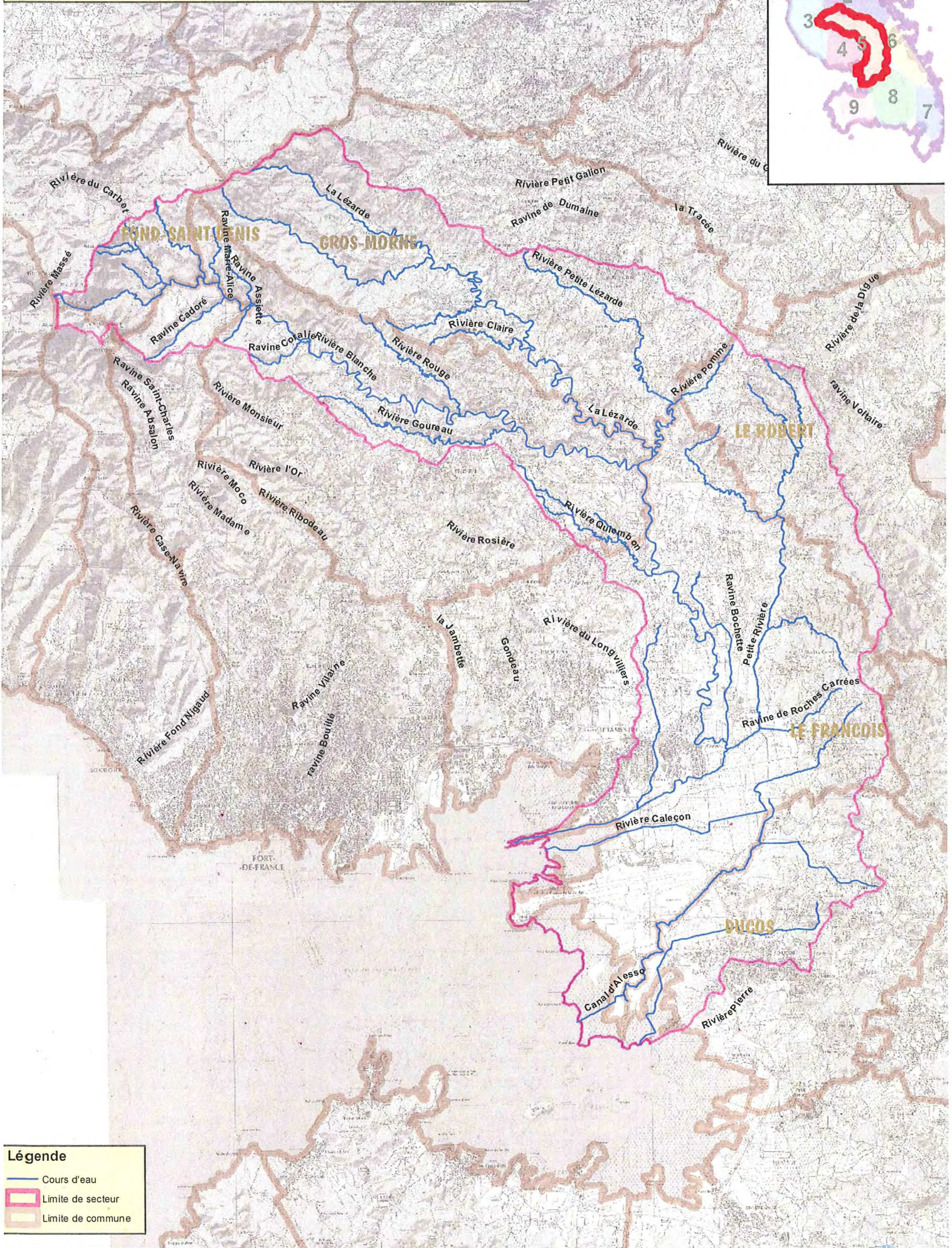
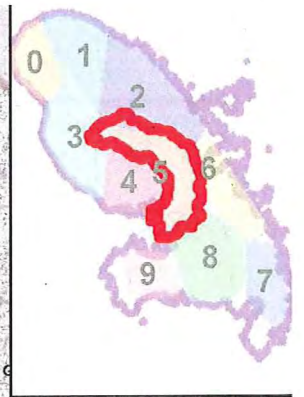








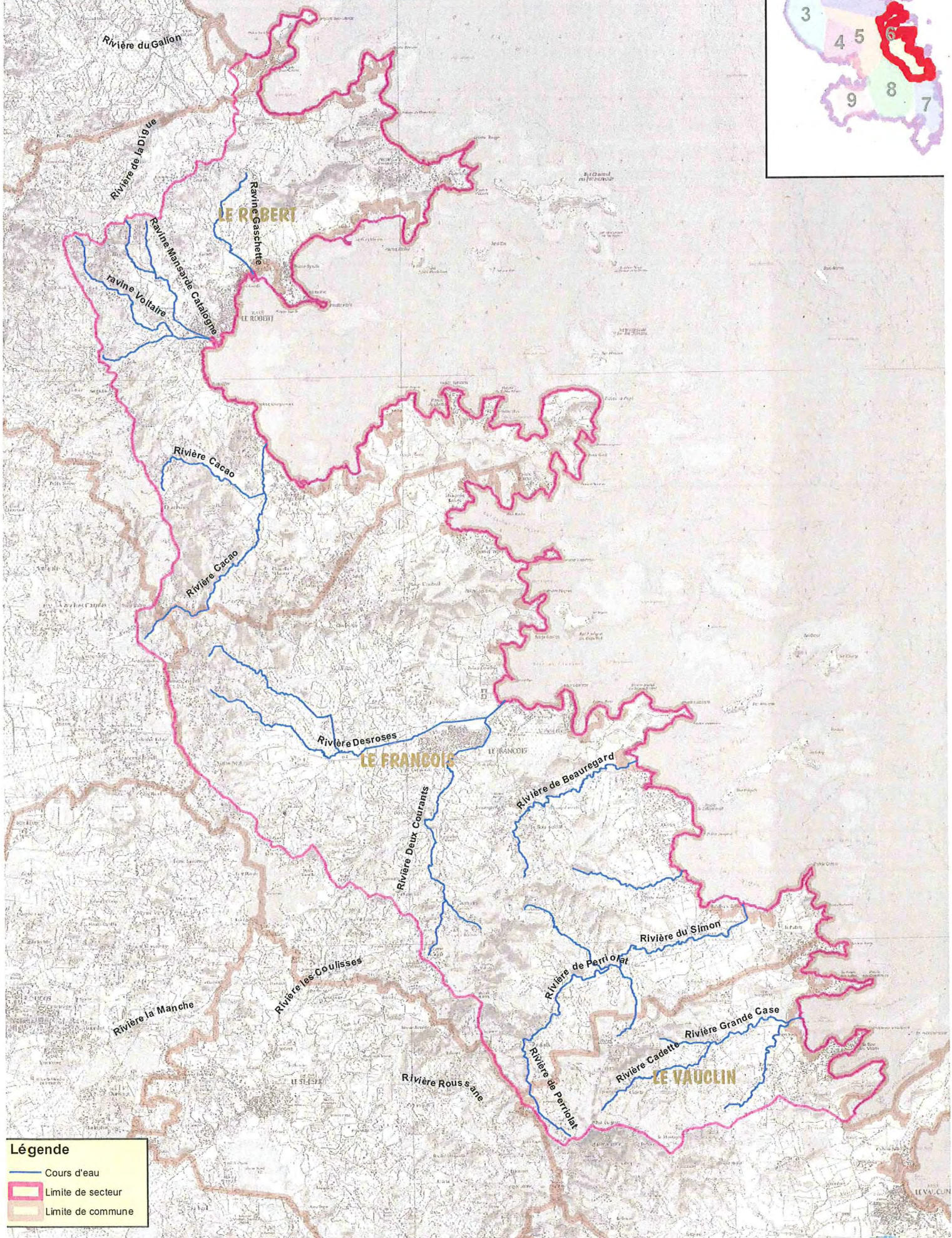
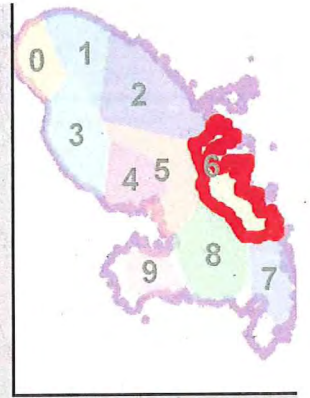







Légende	
	Cours d'eau
	Limite de secteur
	Limite de commune



**Arrêté N° 11-04192 - Cours d'eau Police de l'Eau**  
**Annexe 2 - SECTEUR : 6**



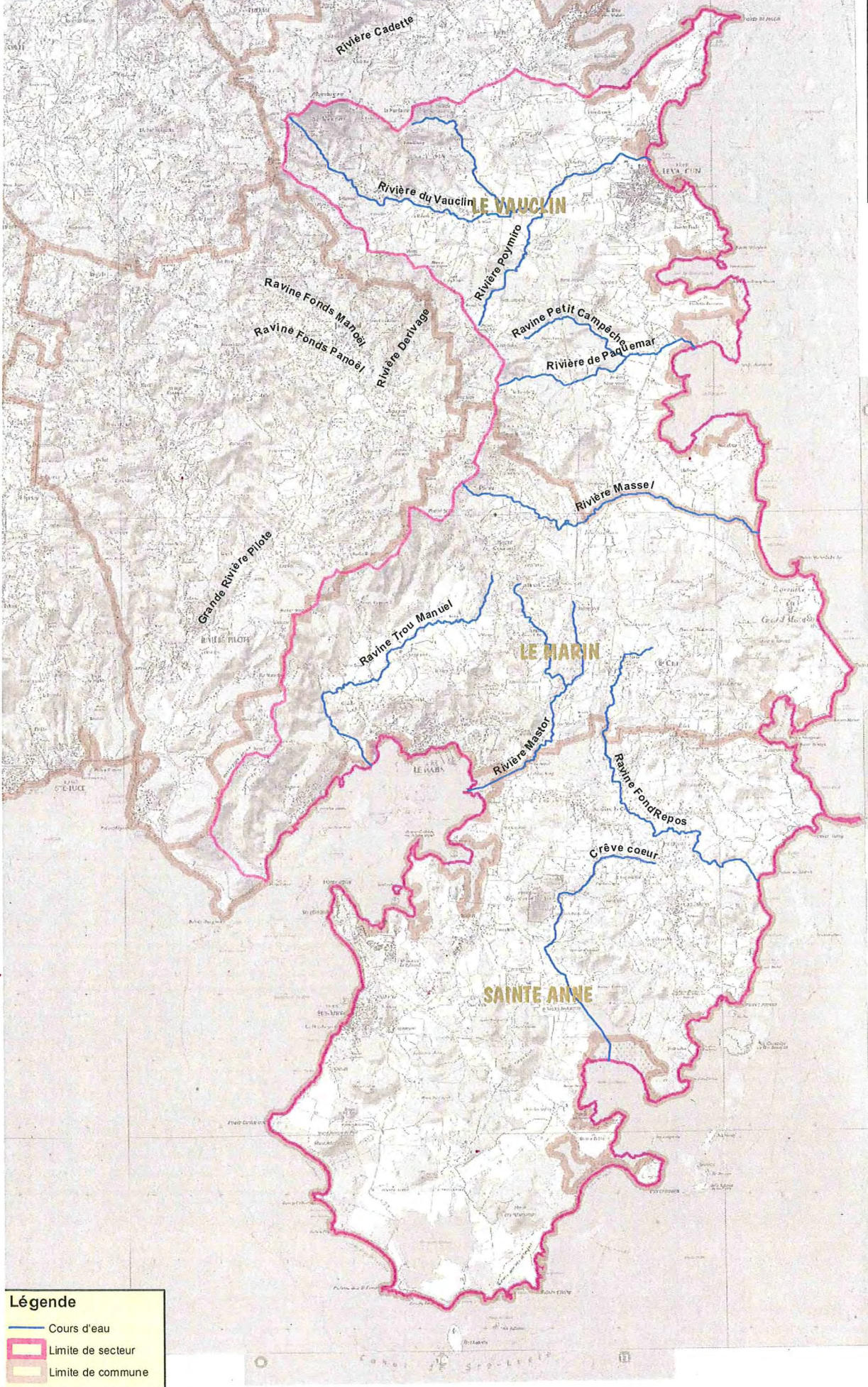
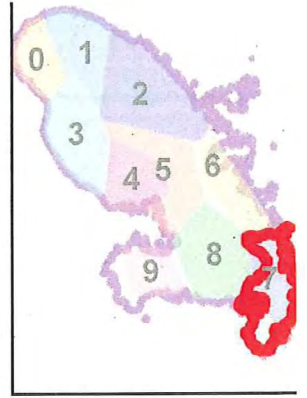
**Légende**

-  Cours d'eau
-  Limite de secteur
-  Limite de commune








**Arrêté N° 11-04192 - Cours d'eau Police de l'Eau**  
**Annexe 2 - SECTEUR : 7**



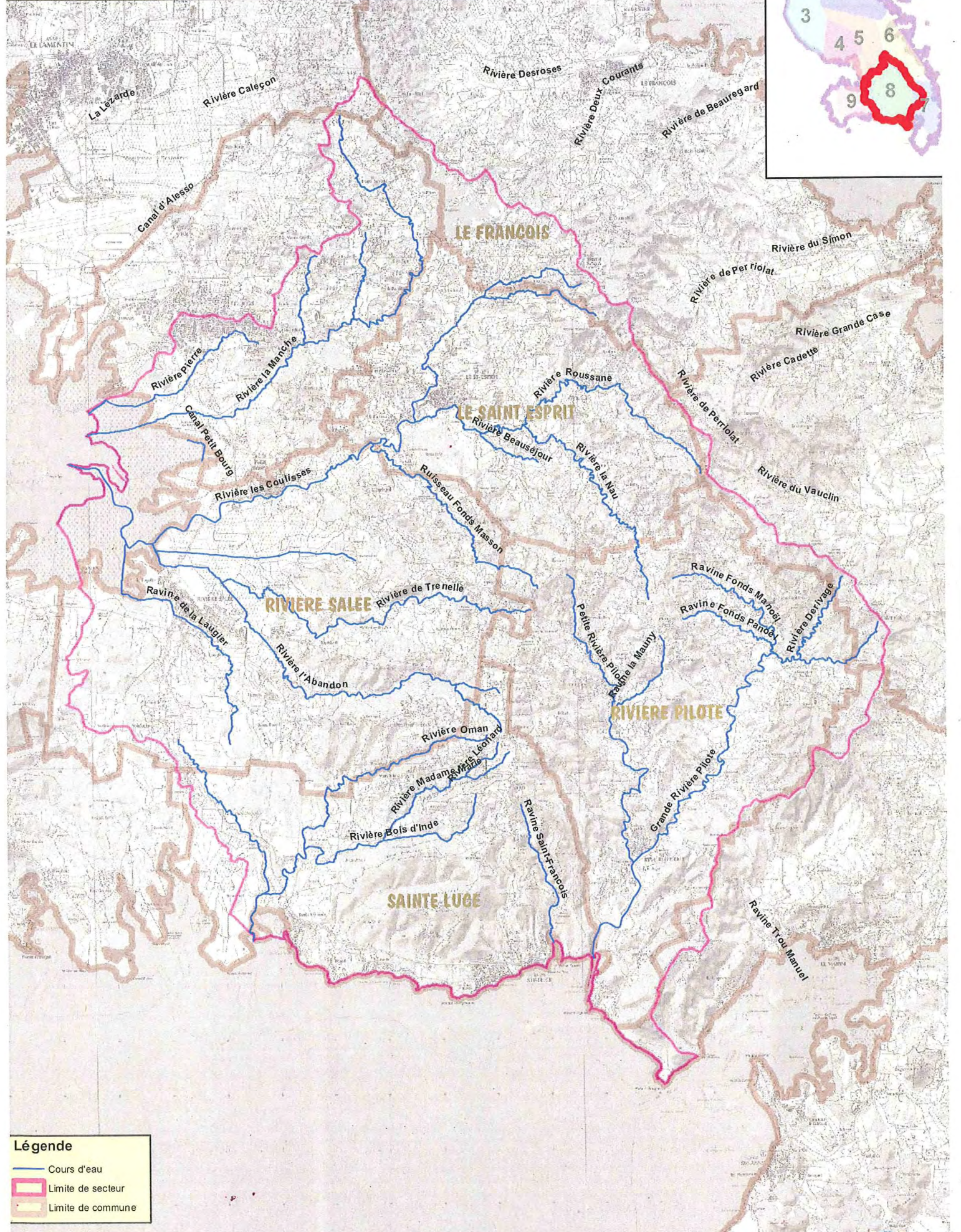
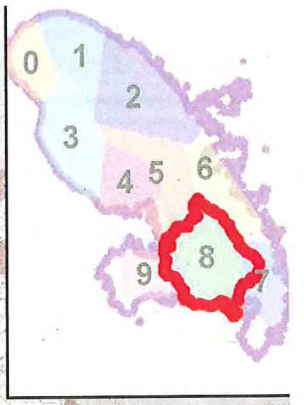
**Légende**

-  Cours d'eau
-  Limite de secteur
-  Limite de commune





**Arrêté N° 11-04192 - Cours d'eau Police de l'Eau**  
**Annexe 2 - SECTEUR : 8**

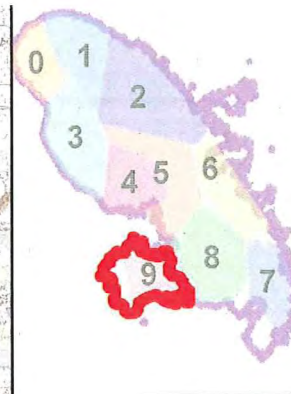


**Légende**  
 — Cours d'eau  
 — Limite de secteur  
 — Limite de commune

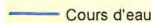
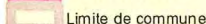




**Arrêté N° 11-04192 - Cours d'eau Police de l'Eau**  
**Annexe 2 - SECTEUR : 9**



**Légende**

-  Cours d'eau
-  Limite de secteur
-  Limite de commune