



# Protection du milieu marin dans les Antilles

## Mission d'étude pour la création d'un **parc naturel marin** en Martinique





# Mission d'étude pour la création d'un parc naturel marin en Martinique

s/c Deal de la Martinique  
Bâtiment L - bureau 114-2&3  
Pointe de Jaham - B.P. 7212  
97274 Schoelcher Cedex

## François COLAS – Chef de mission

francois.colas@aires-marines.fr  
(05) 96 30 22 80 / (06) 96 86 56 57

## Morjane SAFI – Chargée de mission patrimoines

morjane.safi@aires-marines.fr -  
(05) 96 30 22 81 / (06) 96 83 40 40

## Alexandre ARQUÉ – Chargé de mission usages

alexandre.arque@aires-marines.fr  
(05) 96 30 22 82 / (06) 96 83 40 42

## Lisa BRIOT – Chargée de mission communication

Lisa.briot@aires-marines.fr  
(05) 96 30 15 94 / (06) 96 44 04 60

Agence des  
aires marines protégées  
[www.aires-marines.fr](http://www.aires-marines.fr)

16, quai de la Douane - 29229 Brest Cedex 2  
(02) 98 33 87 67





# Protection du milieu marin dans les Antilles



# Les cinq principes du réseau national des AMP



1. Connaissance

5. Réponse aux engagements locaux, nationaux, internationaux

2. Contribution au bon état des écosystèmes

4. Cohérence avec les politiques publiques (politique maritime, lien terre-mer)

3. Contribution au maintien ou développement des activités économiques



# Quelques priorités de la stratégie nationale de création et de gestion des aires marines protégées



## Axe 1 \_\_\_\_\_

### Renforcer la création de réserves naturelles

Les cœurs marins sont encore rares

- part négligeable dans l'ensemble des eaux françaises
- 0,07% (réserves naturelles et cœur de parc) dans les eaux antillaises



# Quelques priorités de la stratégie nationale de création et de gestion des aires marines protégées



## Axe 2 \_\_\_\_\_

### Contribuer à la gestion des ressources halieutiques

Cf. le nouvel outil en cours de création  
« les zones de conservation halieutique »  
dans le projet de loi sur la biodiversité

# Quelques priorités de la stratégie nationale de création et de gestion des aires marines protégées



**Axe 3** \_\_\_\_\_

**Développer le réseau  
en outre-mer**



**Axe 7** \_\_\_\_\_

**Réglementer et surveiller**



**Axe 8** \_\_\_\_\_

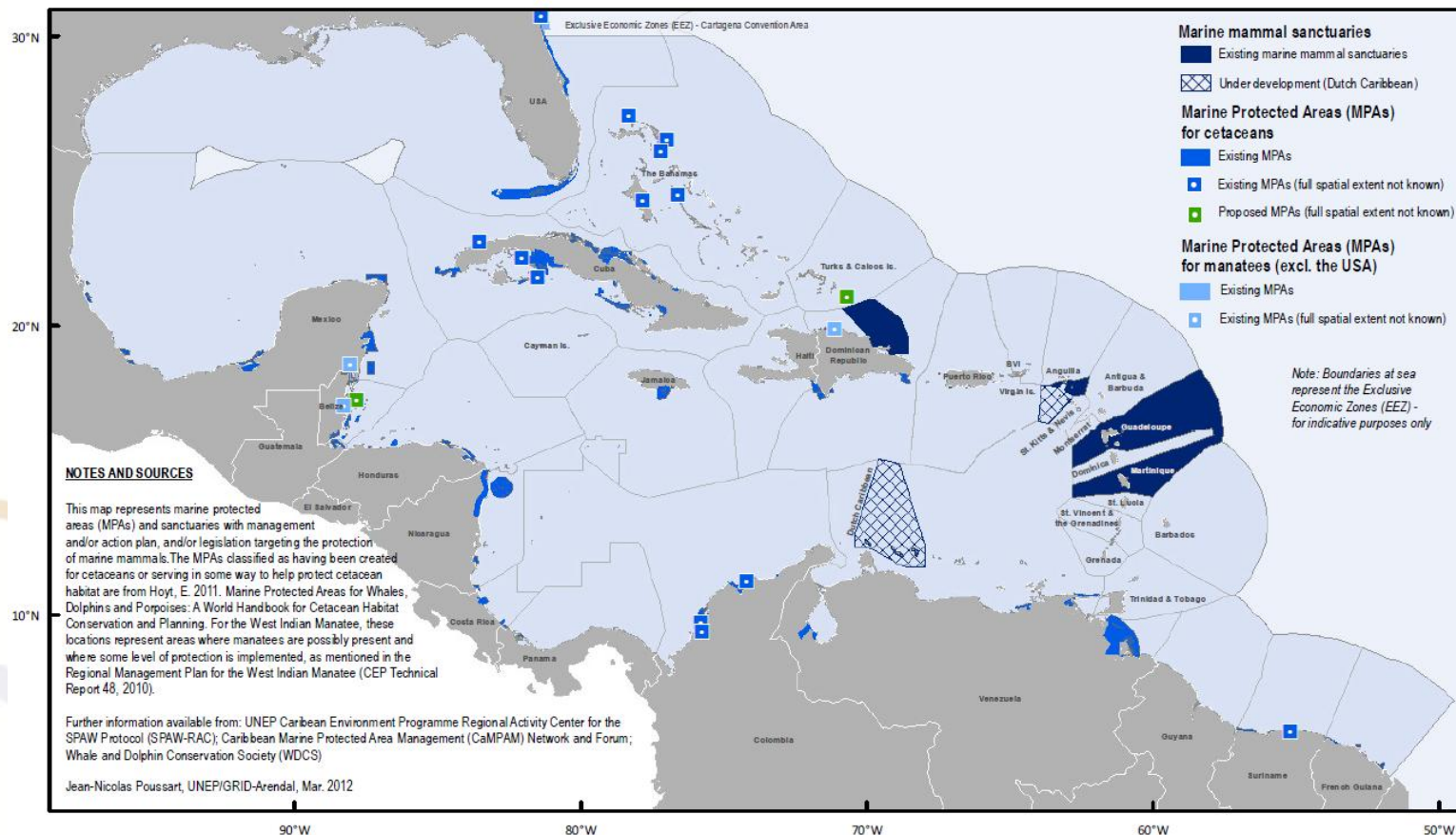
**Suivre et évaluer  
les résultats de la gestion**



# La préservation des mammifères marins au sein d'Agoa : un enjeu écologique transfrontalier

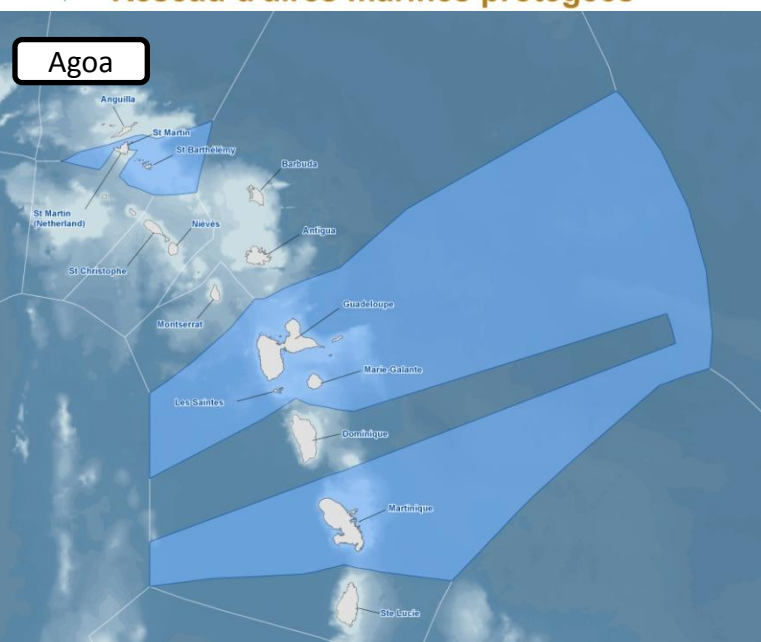
## Marine Mammal Protection (1)

Sanctuaries and protected areas

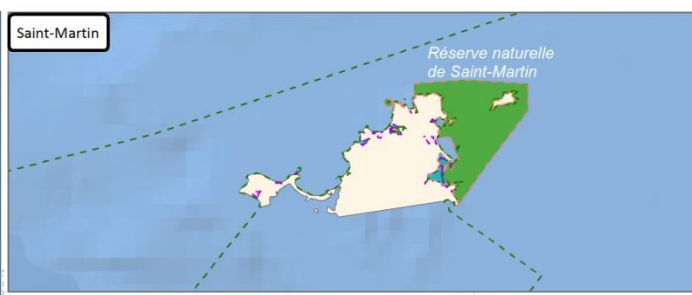




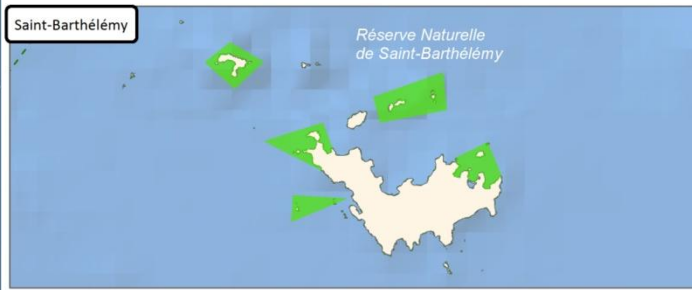
# Agoa



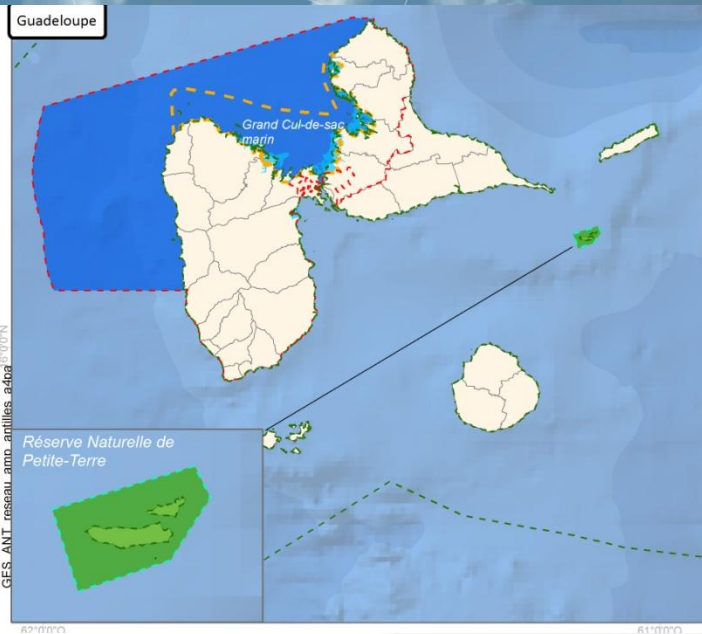
## Saint-Martin



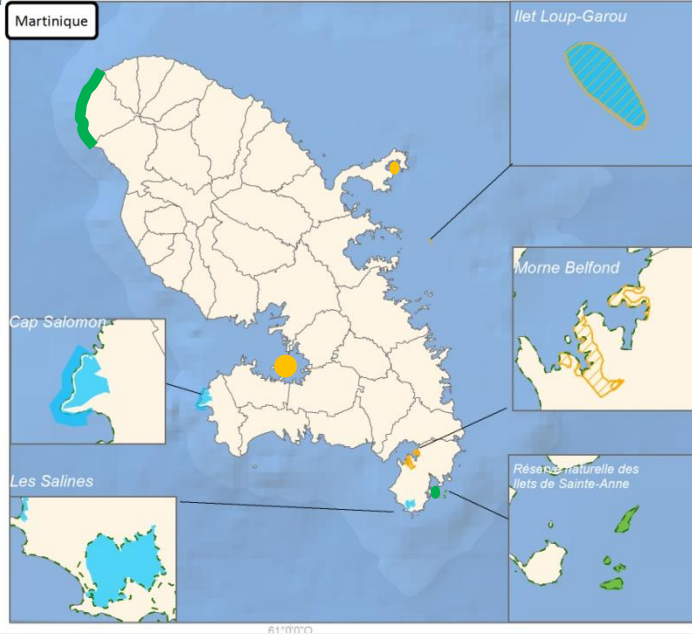
## Saint-Barthélemy



## Guadeloupe



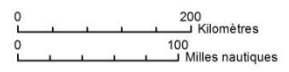
## Martinique



-  Aire de protection de biotope
-  Zone humide d'importance internationale (Ramsar)
-  Parc national
-  Domaine public maritime (Conservatoire du littoral)
-  Réserve naturelle nationale
-  Réserve naturelle de Saint-Barthélemy

### Zones spécialement protégées de la convention de Carthagène

-  AGOA
-  Etangs lagunaires de Saint-Martin
-  Guadeloupe
-  Petite-Terre
-  Saint-Martin



Sources des données :  
 - Statuts de protection : PNG, CELRL, RNN, INPN, DEAL, AAMP  
 - Bathymétrie : GEBCO  
 - ZEE : VLIZ

Système de coordonnées: World Mercator  
 Projection: Mercator  
 Datum: WGS 1984



# Et aux Antilles françaises?



Rappel : objectif national = 20% des eaux en AMP

**superficie**

**143 256 km<sup>2</sup>**

**Proportion d'AMP  
dans les eaux  
antillaises**

**Toutes catégories  
*hors sanctuaire Agoa***

**1,77 %**

*Dont 0,07% (réserves naturelles  
et cœur de parc) (cf. diapos 4)*



# Mission d'étude pour la création d'un **parc naturel marin** en Martinique

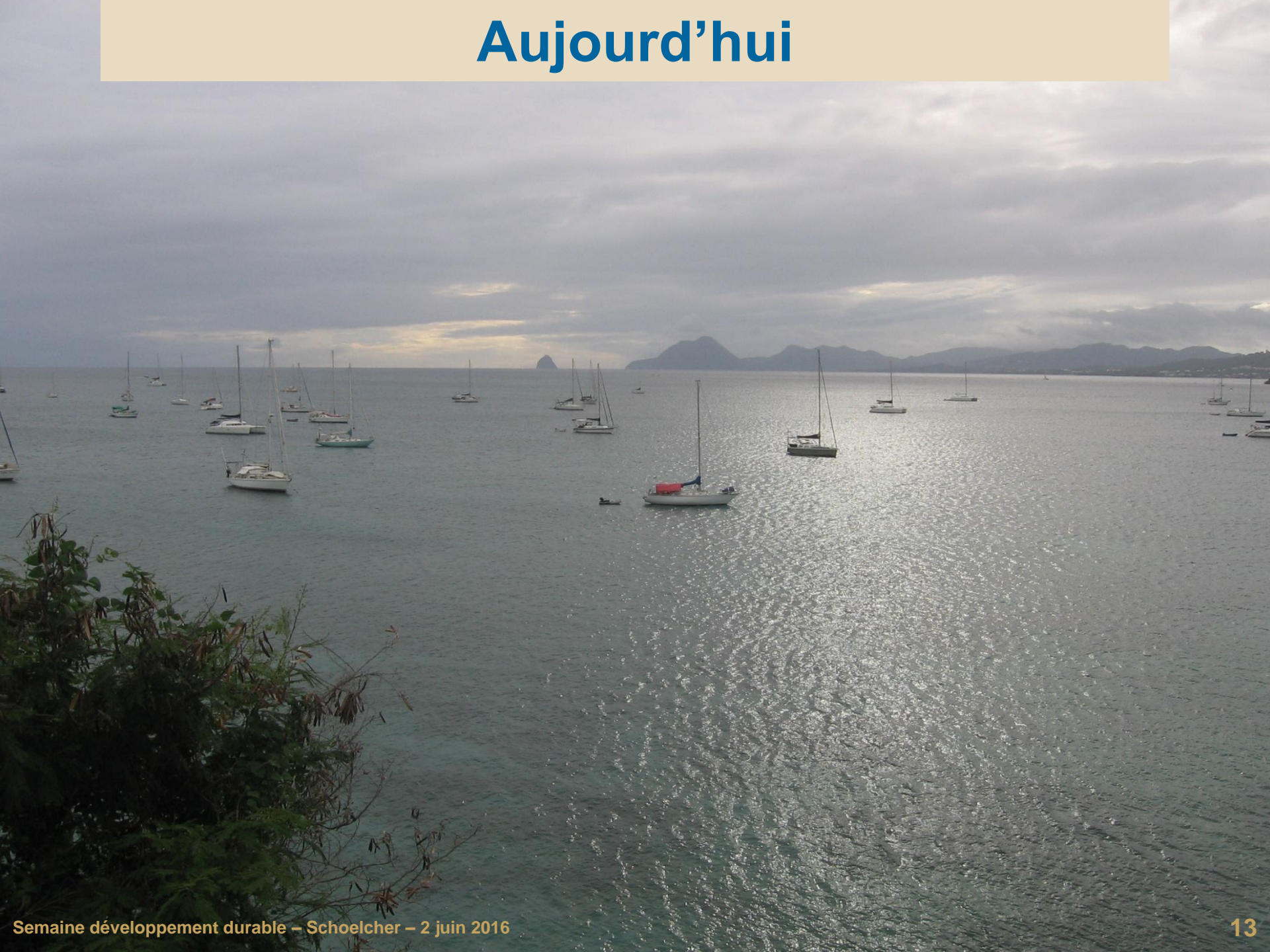
# Qu'est ce qu'un parc naturel marin ?



*Code de l'environnement - Article L334-3*

Des parcs naturels marins peuvent être créés dans **les eaux placées sous la souveraineté ou la juridiction de l'État**, ainsi que sur les espaces appartenant au **domaine public maritime**, pour contribuer à la **connaissance** du patrimoine marin ainsi qu'à la **protection** et au **développement durable** du milieu marin.

# Aujourd'hui



**Et demain ?**

**Quoi de neuf si le  
PNM est créé ?**

# Demain

## De la concertation

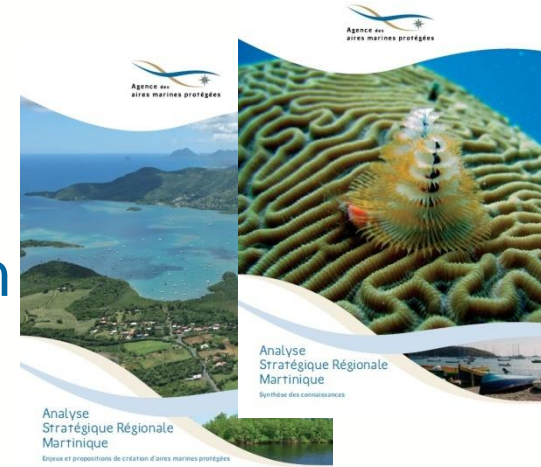


Pas de réglementation spécifique

# Contexte



- Analyse stratégique régionale (2009-2010)
  - ➔ forts enjeux de conservation du milieu marin
- 13 avril 2012 : arrêté ministériel  
mise en place d'une mission d'étude et de création d'un parc naturel marin en Martinique
- 2013 mise en place d'une équipe de l'AAMP pour mener la mission de création
- 2014/2015 longue concertation (18 réunions) avec les acteurs pour déterminer le périmètre, les orientations de gestion et la composition du conseil de gestion







3 points à définir  
pendant la mission

**Un périmètre**  
**Un conseil de gestion**  
**Des orientations**

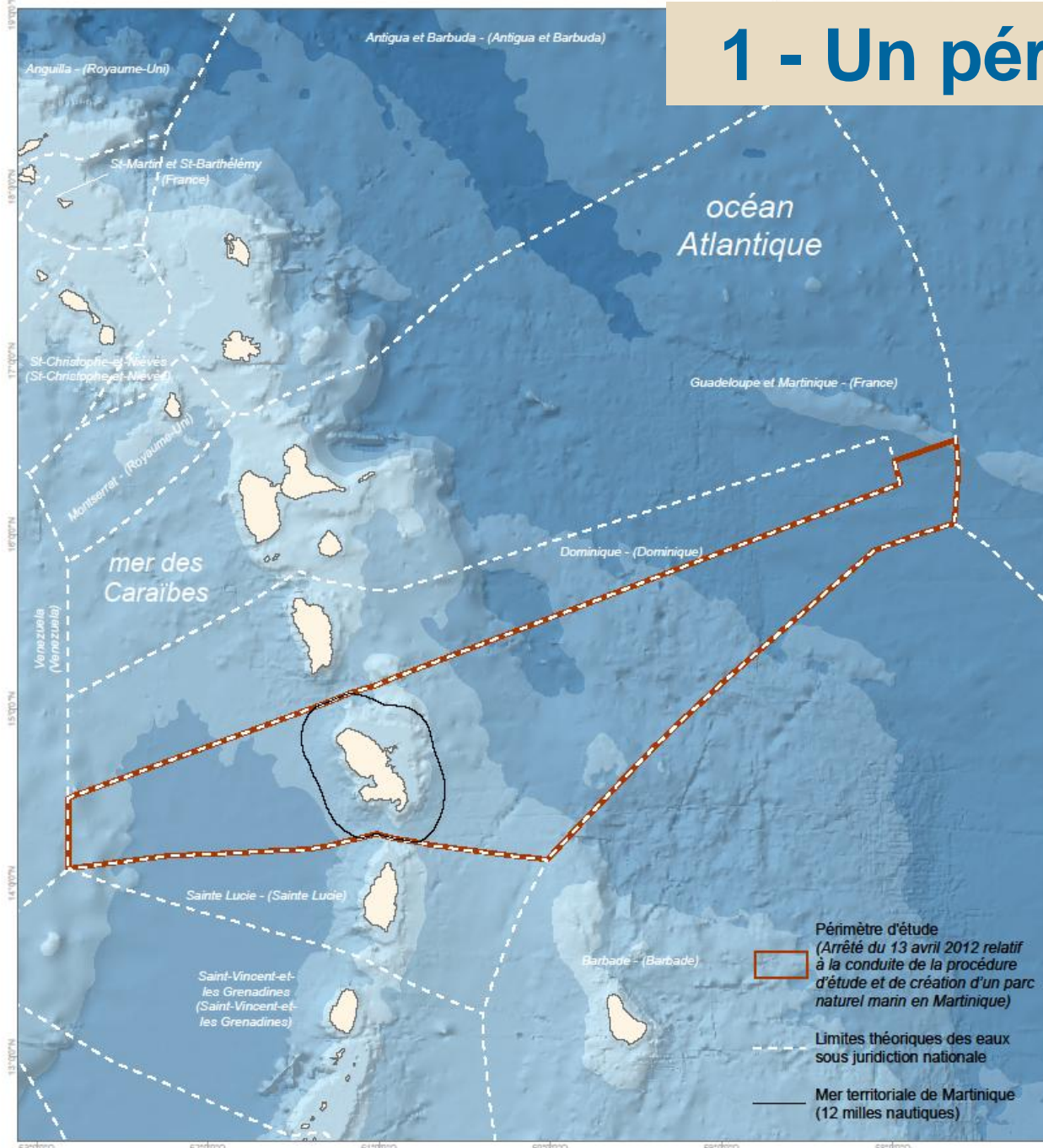
# 1 - Un périmètre à définir

Consensus sur le fait que l'ensemble du littoral doit faire partie du périmètre du parc

## 2 périmètres proposés :

Eaux territoriales  
→ 5 406 km<sup>2</sup>

Eaux territoriales + ZEE  
→ 47 340 km<sup>2</sup>





3 points à définir  
pendant la mission

Un périmètre  
Un conseil de gestion  
Des orientations

# Pour quoi faire ?

## 1/ Gérer



➤ Le conseil de gestion est l'organe de gouvernance du Parc naturel marin

➤ Il met en œuvre la politique du Parc en suivant les orientations de gestion

**Les acteurs de la mer deviennent actifs dans la prise de décisions**



*Conseil de gestion du parc naturel marin d'Iroise*

# Pour quoi faire ?

## 2/ Le plan de gestion



### ➤ **Le plan de gestion :**

- oriente la politique du parc pour 15 ans
- détermine les mesures de protection, de connaissance, de mise en valeur et de développement durable

➤ Un **plan d'action** annuel ou pluriannuel est élaboré, évalué et voté chaque année par le conseil de gestion.

# Pour quoi faire ?

## 3/ Cohérence État / collectivités / organismes

*Article L334-5*

➤ L'État, les collectivités territoriales et les organismes qui s'associent à la gestion du parc naturel marin **veillent à la cohérence de leurs actions et des moyens**



# Pour quoi faire ?

## 4/ L'avis conforme



- Lorsqu'une activité est susceptible d'altérer de façon notable le milieu marin d'un parc naturel marin, l'autorisation à laquelle elle est soumise ne peut être délivrée que sur **avis conforme\*** de l'Agence des aires marines protégées ou, sur délégation, du conseil de gestion

\*L'avis conforme est obligatoirement suivi par les autorités

# Pour quoi faire ?



## 5/ Pas de pouvoir de réglementer

Le **conseil de gestion** ne peut pas prendre de règlements mais il est **force de proposition** auprès des autorités afin de faire évoluer la **réglementation** nécessaire à la protection et à la gestion durable du milieu marin.

### *Article L334-7*

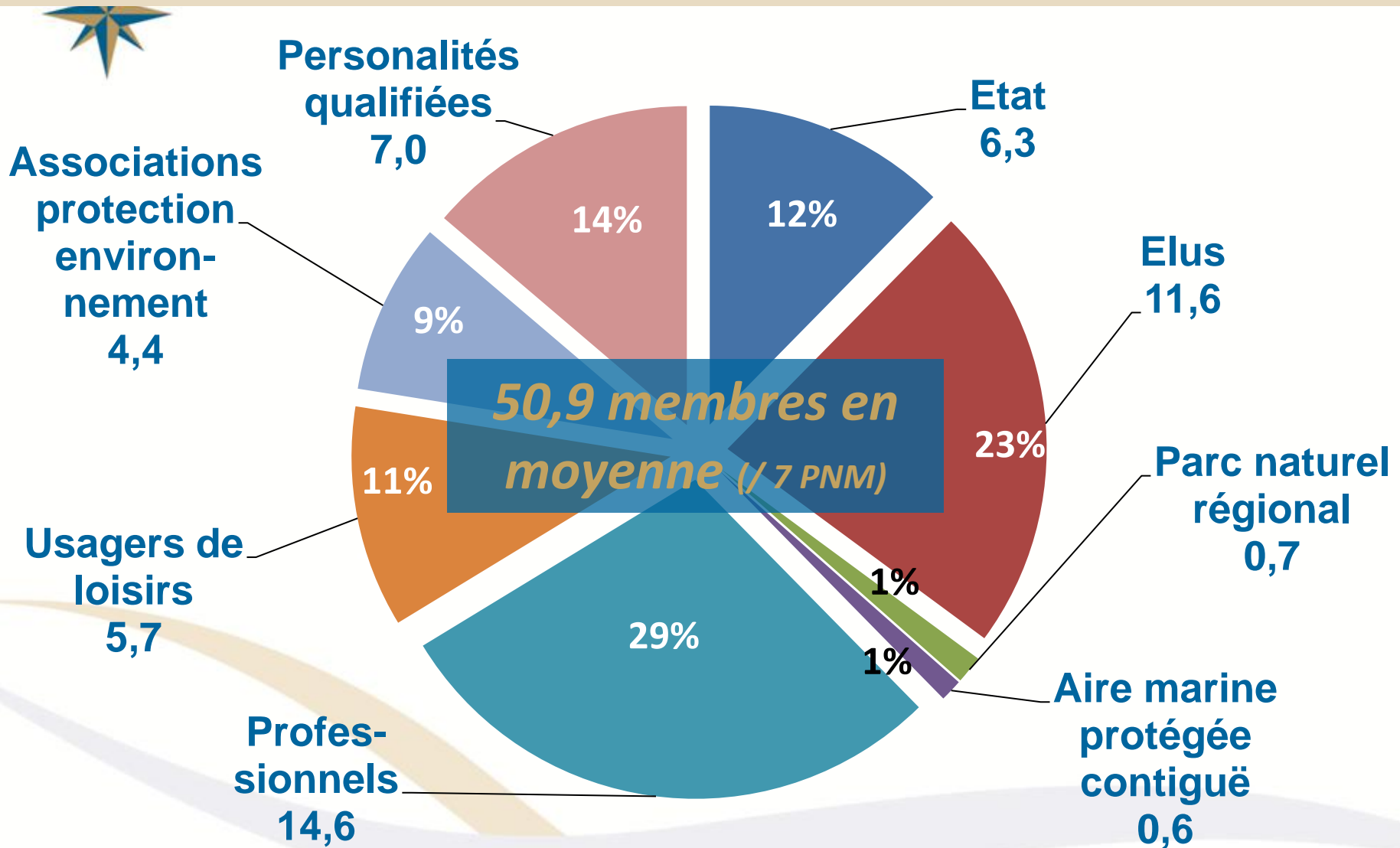
Les agents du parc sont commissionnés et assermentés, ils ont un pouvoir de police.

Le directeur a compétence pour saisir le tribunal administratif.



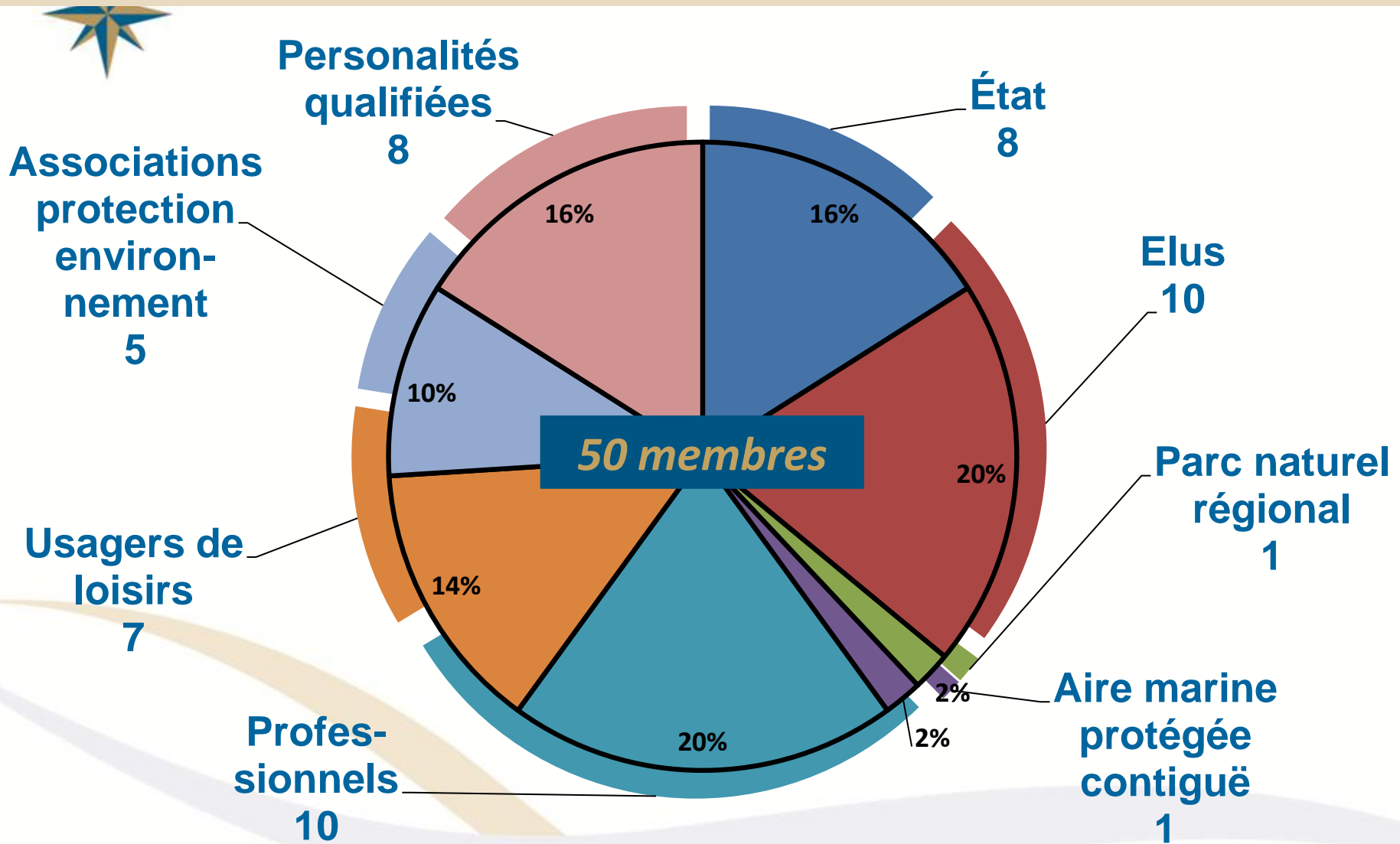
# 3 - Le conseil de gestion - Qui en fait partie ?

(nombre moyen de représentants sur l'ensemble des 7 PNM)



# 3 - Le conseil de gestion - Qui en fait partie ?

(nombre moyen de représentants sur l'ensemble des 7 PNM)





3 points à définir  
pendant la mission

Un périmètre  
Un conseil de gestion  
Des orientations



## 3 - Les orientations de gestion à écrire *Basées sur les 3 piliers de l'outil PNM*

### **Connaissance du patrimoine marin :**

- *recherche*
- *sciences participatives*
- *sensibilisation*

### **Protection du milieu marin :**

- *patrimoine naturel*
- *patrimoine culturel*
- *maintien des fonctionnalités*

Des orientations en lien avec la géographie  
physique et humaine de la **Martinique**

### **Développement durable du milieu marin :**

- *adaptation progressive des pratiques*
- *mieux consommer les ressources*
- *apprendre à partager l'espace*

# 3 - Les orientations de gestion à écrire

*Basées sur les 3 piliers de l'outil PNM*



**Mieux connaître les écosystèmes marins et les richesses culturelles marines pour valoriser ces patrimoines.**

**Enseigner, éduquer et éveiller dès le plus jeune âge à la spécificité de l'espace maritime insulaire.**

**Protéger les espèces et les espaces marins.**

**Concilier les usages dans une gouvernance locale.**

**Contribuer à l'adoption d'une réglementation adaptée.**

**Engager les activités économiques et de loisirs dans des pratiques responsables et durables.**

**Accompagner l'exploitation durable des ressources halieutiques.**



# Mission d'étude pour la création d'un parc naturel marin en Martinique

s/c Deal de la Martinique  
Bâtiment L - bureau 114-2&3  
Pointe de Jaham - B.P. 7212  
97274 Schoelcher Cedex

## François COLAS – Chef de mission

francois.colas@aires-marines.fr  
(05) 96 30 22 80 / (06) 96 86 56 57

## Morjane SAFI – Chargée de mission patrimoines

morjane.safi@aires-marines.fr -  
(05) 96 30 22 81 / (06) 96 83 40 40

## Alexandre ARQUÉ – Chargé de mission usages

alexandre.arque@aires-marines.fr  
(05) 96 30 22 82 / (06) 96 83 40 42

## Lisa BRIOT – Chargée de mission communication

Lisa.briot@aires-marines.fr  
(05) 96 30 15 94 / (06) 96 44 04 60

Agence des  
aires marines protégées  
[www.aires-marines.fr](http://www.aires-marines.fr)

16, quai de la Douane - 29229 Brest Cedex 2  
(02) 98 33 87 67

