

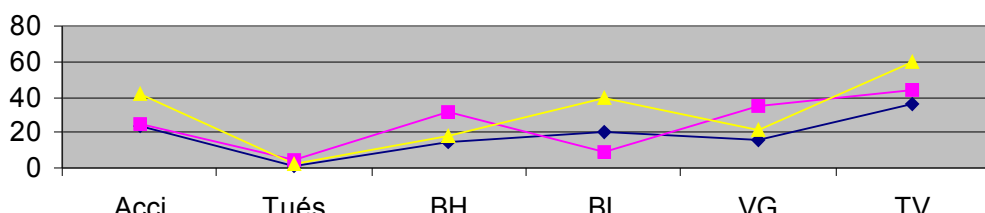
BILAN DES ACCIDENTS CORPORELS DE LA CIRCULATION ROUTIERE

JUILLET 2012

Avertissement : Les résultats présentés reposent sur un système de remontées rapides. Il s'agit de données provisoires

A N N E E	2007	2008	2009	2010	2011	2012	Evolution 2012/2011
Nombre d'accidents	60	44	45	33	24	25	+ 4.17%
Nombre de morts	2	4	2	4	1	4	+ 300.00%
Nombre de blessés hospitalisés	19	13	25	20	15	31	+ 106.67%
Nombre de blessés légers	58	46	39	33	20	9	- 55.00%
Nombre de victimes graves (VG)	21	17	27	24	16	35	+ 118.75%
Nombre total de victimes (TV)	79	63	66	57	36	44	+ 22.22%
Gravité1	3.33	9.09	4.44	12.12	4.17	16.00	
Gravité2	35.00	38.64	60.00	72.73	66.67	140.00	
Nbr de vict. / Nbr d'accidents	1.32	1.43	1.47	1.73	1.50	1.76	

Indicateurs de sécurité du mois de juillet 2012



Hausse de tous les indicateurs de sécurité sauf les BL par rapport à 2011 mais baisse des accidents, des BL et hausse des BG et des tués par rapport à la moyenne des 5 dernières années .

Tués : victimes décédées sur le coup ou dans les 30 jours qui suivent l'accident.

Blessés hospitalisés (BH) : victimes admises comme patients dans un hôpital plus de 24 heures .

Blessés légers (BL) : victimes ayant fait l'objet de soins médicaux mais n'ayant pas été admises comme patients à l'hôpital plus de 24 heures .

Victimes graves (VG) : tués + blessés hospitalisés.

Total victimes (TV) : tués + blessés hospitalisés+ blessés légers.

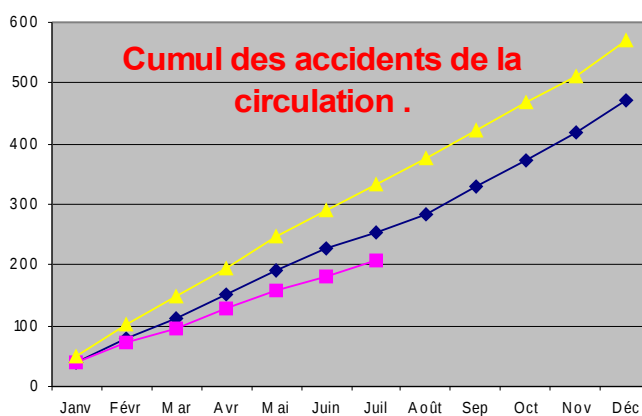
Gravité 1 : nombre de tués pour 100 accidents

Gravité 2 : nombre de tués + blessés hospitalisés pour 100 accidents .

CUMUL DE JANVIER A JUILLET

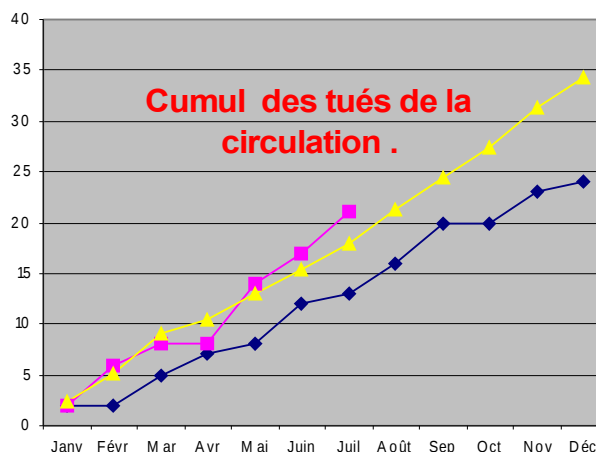
ANNEE	2007	2008	2009	2010	2011	2012	Evolution 2012/2011
Nombre d'accidents	501	355	311	243	254	207	- 18.50%
Nombre de morts	27	24	10	16	13	21	+ 61.54%
Nombre de blessés hospitalisés	167	129	167	124	125	142	+ 13.60%
Nombre de blessés légers	510	344	249	206	224	136	- 39.29%
Nombre de victimes graves (VG)	194	153	177	140	138	163	+ 18.12%
Nombre total de victimes (TV)	704	497	426	346	362	299	- 17.40%
Gravité1	5.39	6.76	3.22	6.58	5.12	10.14	
Gravité2	38.72	43.10	56.91	57.61	54.33	78.74	
Nbr de vict. / Nbr d'accidents	1.41	1.40	1.37	1.42	1.43	1.44	

Cumul au 1^{er} janvier



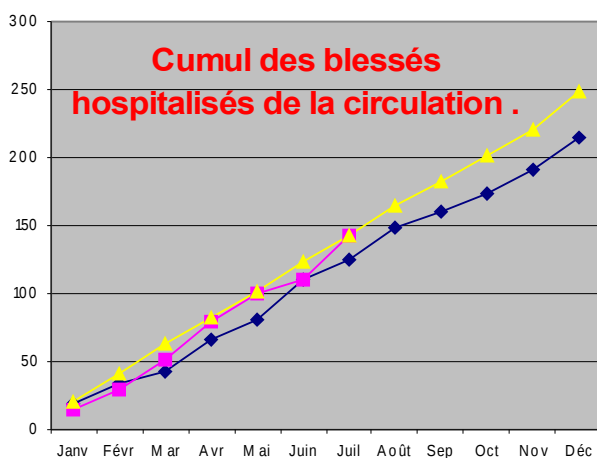
Baisse par rapport à 2011 ,et par rapport à la moyenne des 5 dernières années .

◆ 2011 ■ 2012 ▲ Moyenne 5 ans 2007/2011



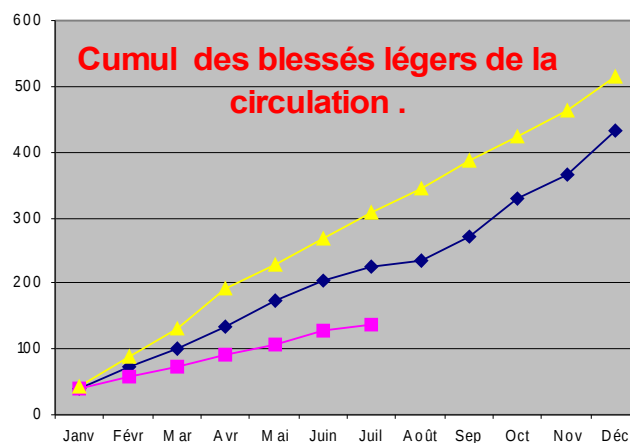
Hausse par rapport à 2011, et par rapport à la moyenne des 5 dernières années .

◆ 2011 ■ 2012 ▲ Moyenne 5 ans 2007/2011



Hausse par rapport à 2011, et baisse par rapport à la moyenne des 5 dernières années .

◆ 2011 ■ 2012 ▲ Moyenne 5 ans 2007/2011



baisse par rapport à 2011, et par rapport à la moyenne des 5 dernières années .

◆ 2011 ■ 2012 ▲ Moyenne 5 ans 2007/2011