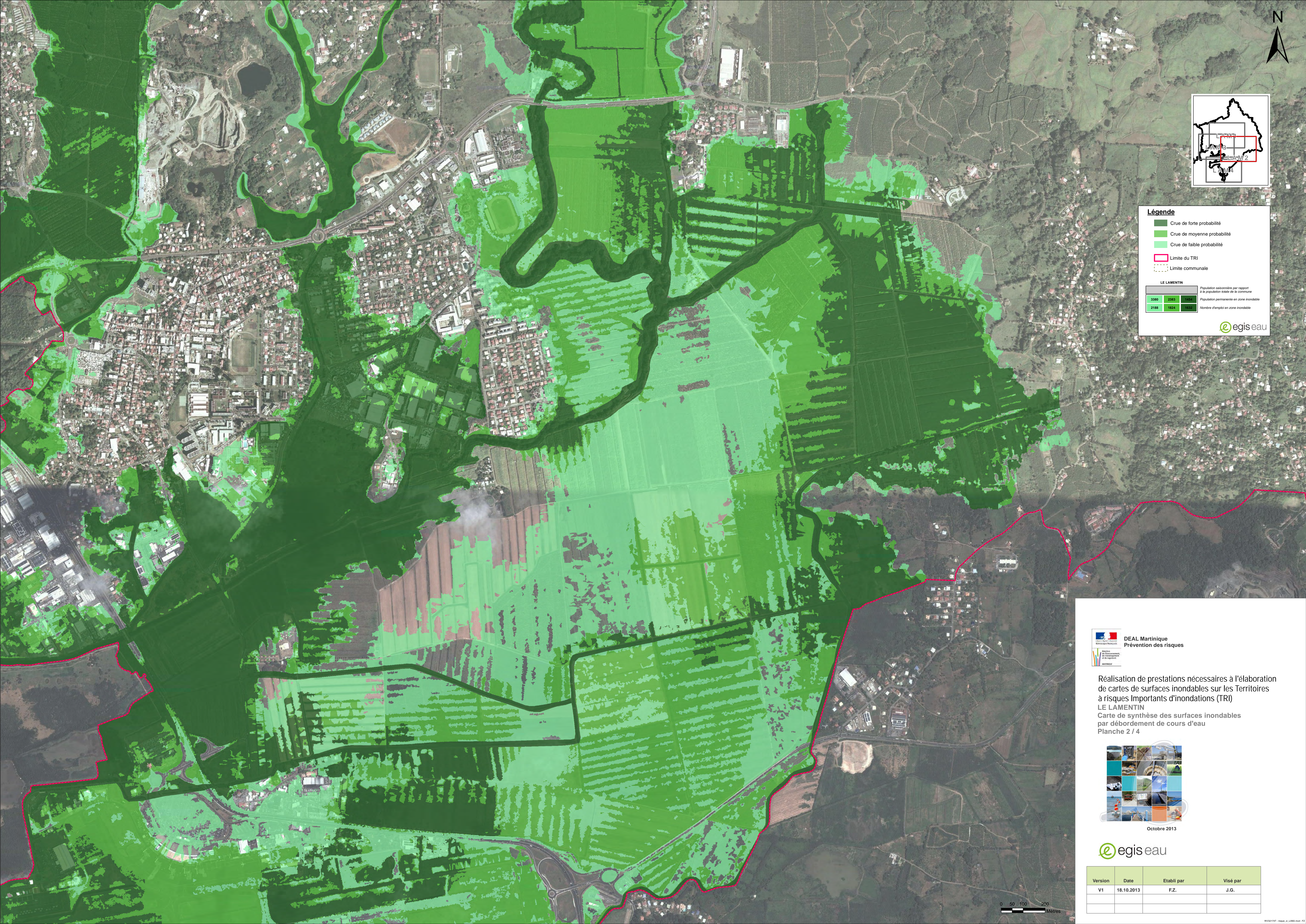


Légende

- Crue de forte probabilité
- Crue de moyenne probabilité
- Crue de faible probabilité
- Limite du TRI
- Limite communale

LE LAMENTIN			Population assignée par rapport à la population totale de la commune
5380	2383	1414	Population permanente en zone inondable
2168	1524	828	Nombre d'emplis en zone inondable

egiseau



Réalisation de prestations nécessaires à l'élaboration de cartes de surfaces inondables sur les Territoires à risques importants d'inondations (TRI)
LE LAMENTIN
 Carte de synthèse des surfaces inondables par débordement de cours d'eau
 Planche 2 / 4



Version	Date	Etabli par	Visé par
V1	18.10.2013	F.Z.	J.G.

