

Légende

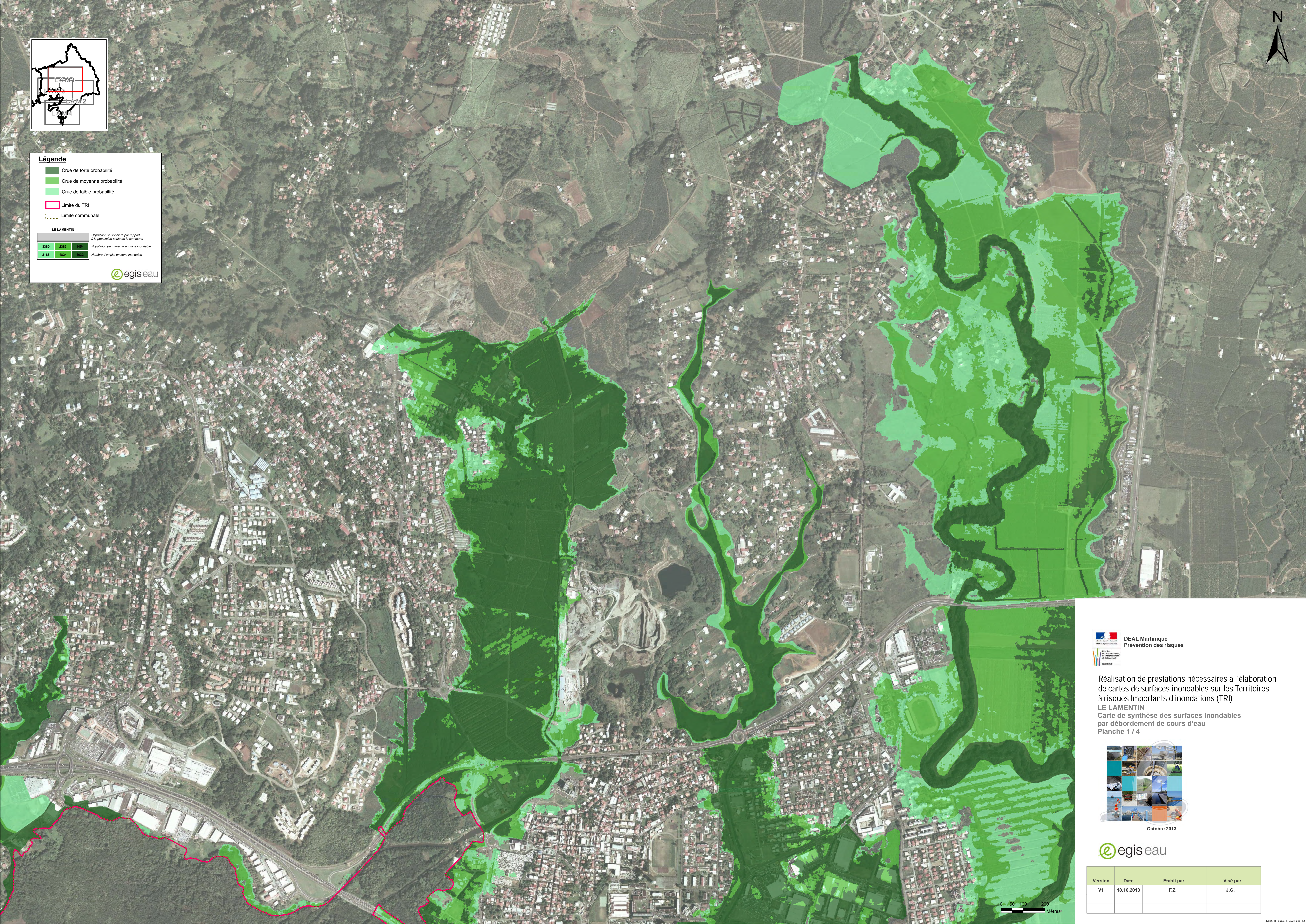
- Crue de forte probabilité
- Crue de moyenne probabilité
- Crue de faible probabilité
- Limite du TRI
- Limite communale

LE LAMENTIN

Population saisonnière par rapport à la population totale de la commune		
3380	2383	1454

Population permanente en zone inondable		
2188	1824	1832

Nombre d'emploi en zone inondable



Réalisation de prestations nécessaires à l'élaboration de cartes de surfaces inondables sur les Territoires à risques importants d'inondations (TRI)
LE LAMENTIN
 Carte de synthèse des surfaces inondables par débordement de cours d'eau
 Planche 1 / 4



Octobre 2013



Version	Date	Etabli par	Visé par
V1	18.10.2013	F.Z.	J.G.

