

**Légende**

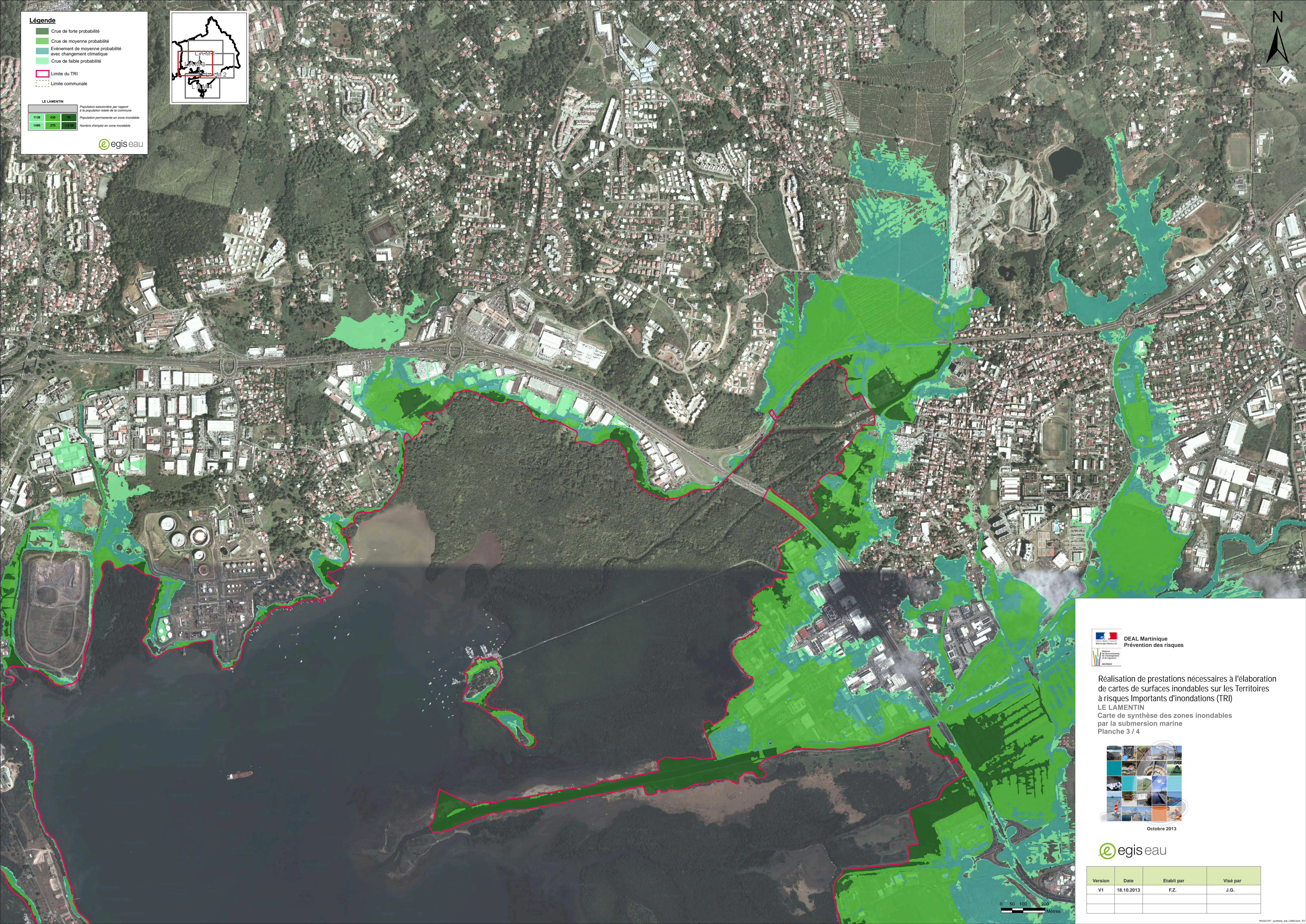
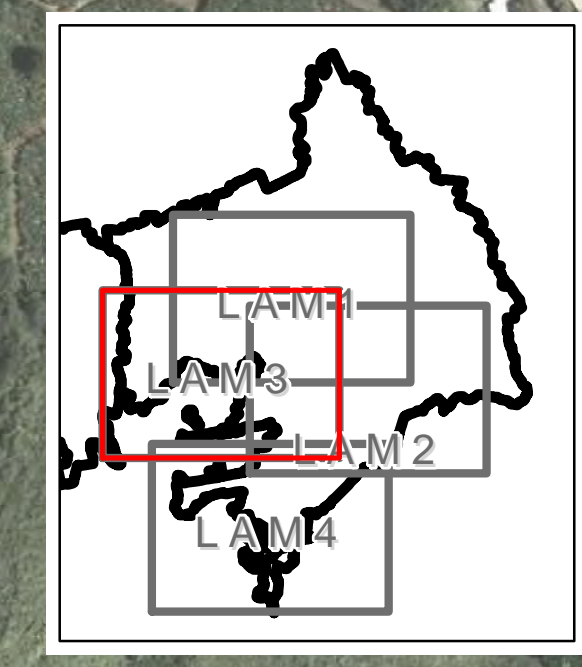
- Crue de forte probabilité
- Crue de moyenne probabilité
- Événement de moyenne probabilité avec changement climatique
- Crue de faible probabilité
- Limite du TRI
- Limite communale

**LE LAMENTIN**

Population saisonnière par rapport à la population totale de la commune	
1138	430 7%
1486	279 18,8%

Population permanente en zone inondable  
Nombre d'emplac en zone inondable



**DEAL Martinique**  
Prévention des risques

Réalisation de prestations nécessaires à l'élaboration de cartes de surfaces inondables sur les Territoires à risques Importants d'inondations (TRI)  
**LE LAMENTIN**  
 Carte de synthèse des zones inondables par la submersion marine  
 Planche 3 / 4



Version	Date	Etabli par	Visé par
V1	18.10.2013	F.Z.	J.G.

