



Direction Régionale de l'Environnement
MARTINIQUE



Consultation du public sur la gestion de l'eau dans le cadre de la Directive Cadre européenne sur l'Eau (DCE)



Direction Régionale de l'Environnement
MARTINIQUE

La Directive Cadre sur l'Eau (DCE)

- Adoptée par le parlement européen le 23 octobre 2000 (Traduction en droit français le 21 avril 2004).
- Les objectifs:
 - Le **bon état écologique** des milieux aquatiques en 2015.
 - La **non détérioration de l'état des eaux**
 - La **suppression des rejets** de substances dangereuses
 - L'**équilibre entre les prélèvements et le renouvellement des eaux**



La Directive Cadre sur l'Eau (DCE)

- **Les 4 innovations majeures:**

- Une *place centrale de la protection des écosystèmes*
- Une *logique de résultats* : le bon état en 2015

• La *participation de tous* à la politique de l'eau et la *consultation du public* à chaque étape importante de la mise en oeuvre

- La *transparence des coûts des services* liés à l'eau et l'estimation des *coûts des dommages causés à l'environnement*



Direction Régionale de l'Environnement
MARTINIQUE

Une consultation nationale



Première consultation du public à l'échelle nationale sur le thème de l'eau

En Martinique:

Du 3 novembre 2005 au 3 mai 2006

Pilotage : Comité de Bassin

Organisateurs : DIREN et Office De l'Eau

Opérateurs : OIEAU, agence de communication
« Perspectives », bureau d'études « Asconit consultants »



Les 9 enjeux identifiés lors de l'état des lieux réalisé en 2004 : la base du questionnaire

- 1 - *Reconquérir la qualité de l'eau et des milieux aquatiques*
- 2 - *Préserver notre littoral*
- 3 - *Gérer de manière cohérente la ressource en eau*
- 4 - *Améliorer notre connaissance sur les milieux aquatiques*
- 5 - *Maîtriser et prévenir les risques*
- 6 - *Tenir compte de la dimension sociale et culturelle de l'eau et des milieux aquatiques*
- 7 - *Garantir la santé publique*
- 8 - *Sensibiliser et éduquer à l'environnement et au développement durable*
- 9 - *Se donner les moyens techniques humains et financiers pour une gestion durable de l'eau*

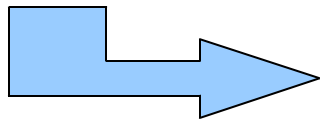


Direction Régionale de l'Environnement
MARTINIQUE

Les ambassadeurs bleus



- **Composition :**
1 binôme (femme et homme)
quatre jours par semaine pendant quatre mois dans les lieux publics
- **Missions :**
Inciter le public à compléter le questionnaire et l'assister dans cette tâche.
Collecter les questionnaires d'enquête.
Sensibiliser à la problématique de l'eau.



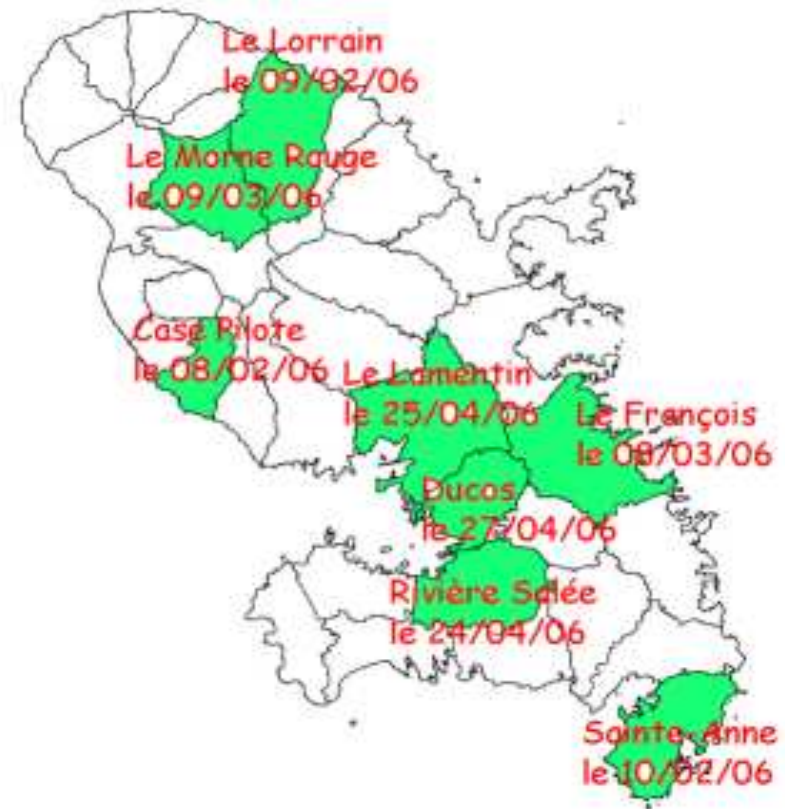
**Une innovation martiniquaise
remarquée dans l'europe entière**

8 réunions publiques

- Avec le concours des mairies et du tissu associatif de proximité
- Environ 200 participants



Case Pilote

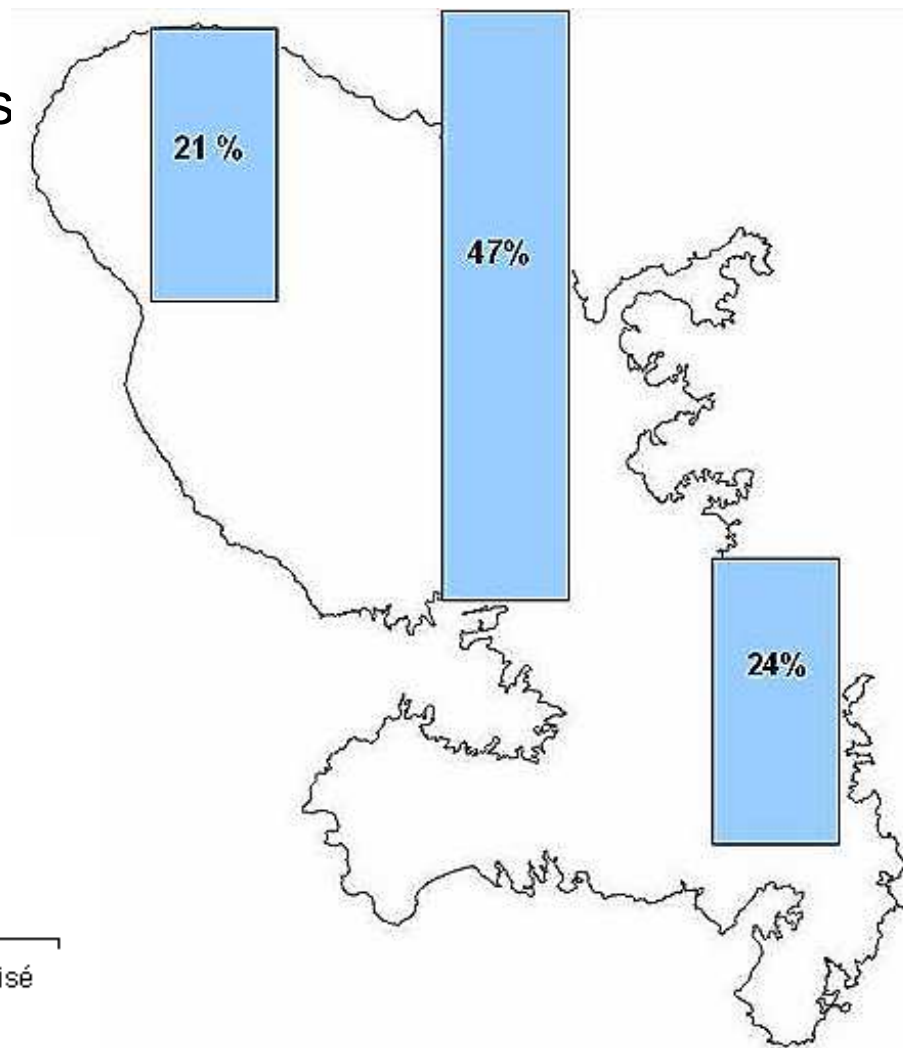
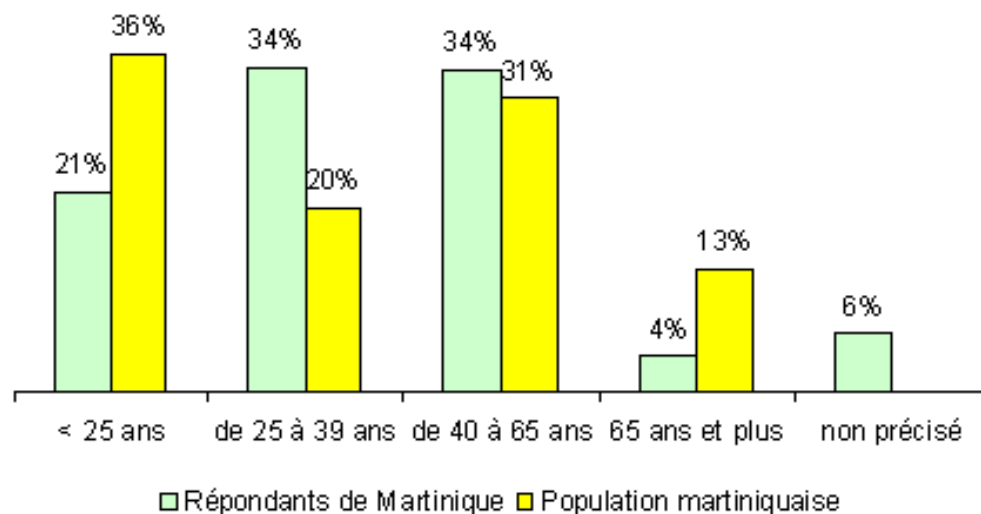


Qui a répondu ?

- 1800 questionnaires reçus et analysés

↳ **0,5 % de la population**

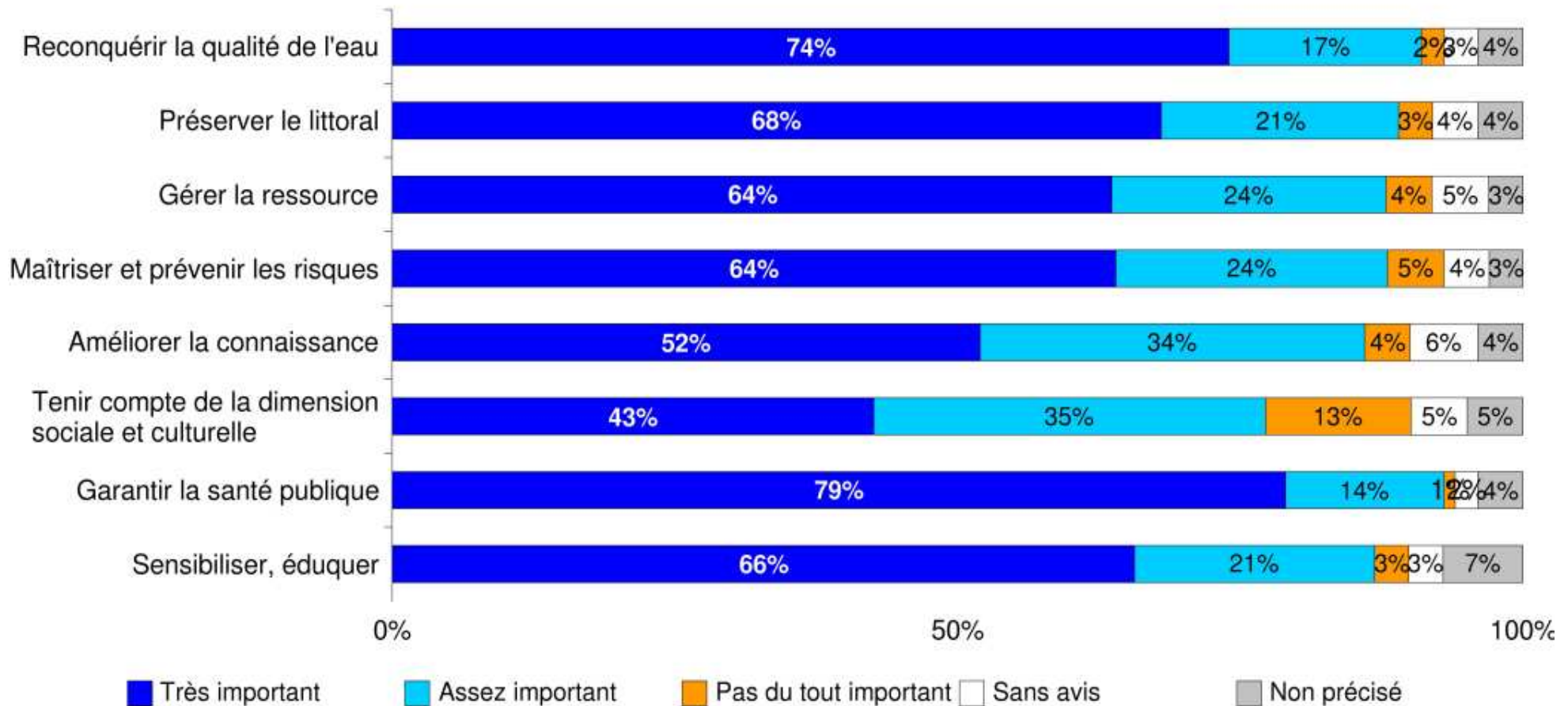
- 49% d'hommes, 51% de femmes



- Population représentative, participation des jeunes



Synthèse par enjeu





Direction Régionale de l'Environnement
MARTINIQUE

Les enjeux majeurs

Enjeu 7 - Garantir la santé publique – **93% d'adhésion**

- Toutes les actions de cet enjeu recueillant entre 93% et 96% d'important,
- 85% très important pour
 - connaissance des effets des pesticides sur la santé
 - maintien de la vigilance sur la qualité de l'eau du robinet

Enjeu 1 - Reconquérir la qualité de l'eau et des milieux aquatiques – **91% d'adhésion**

- 97% : réduire la pollution liées aux activités domestiques et agricoles, 85% très important
- 81-90% : Plus nuancé sur la garantie de la qualité de l'eau potable, 60% de très important



Les autres enjeux (1)

Enjeu 2 - Préserver le littoral - 89%

- 95% - Lutter contre les rejets directs en mer, 81% de très important
 - 92% - Sauvegarder la mangrove, 79% de très important
 - 84% - Bien aménager le littoral, 60% de très important
- 77 à 88% - Améliorer la gestion de la pêche, nuancée, entre 48 et 55% de très important

Enjeu 4 - Maîtriser et prévenir les risques – 88%

- 92%: Développer des actions stratégiques à l'échelle du bassin versant, 70% de très important (Moins défricher/déboiser; Interdire la construction)
 - 77%: Travaux pour protéger les personnes, 47% très important

Enjeu 3 - Gérer de manière cohérente la ressource en eau - 87%

- 90%: Toutes les actions de cet enjeu recueillent entre 60% et 65% de très important et près de 30% important, sauf
 - 85%: Appliquer le principe Préleveur-Pollueur-Payeur - 70% de très important



Direction Régionale de l'Environnement

MARTINIQUE

Les autres enjeux (2)

Enjeu 8 - Sensibiliser et éduquer à l'environnement et au développement durable – 86%

- 92% : Changer nos habitudes et comportements, 74% très important
 - 78% : mieux informer, nuancé, 50% très important
 - 90% : formation professionnelle sur l'eau, 68% très important

Enjeu 5 - Améliorer notre connaissance sur les milieux aquatiques – 86%

- Avis mitigés avec seulement 52% de très important et près de 34% d'important (Comblent les lacunes et vulgariser les résultats des études)

Enjeu 6 - Dimension sociale et culturelle de l'eau – 78%

- 68-80%: Etudier la relation des martiniquais à l'eau, en moy. 43% de très important et 20% pas du tout important
- 86%: Seules les actions liées au développement de la communication de proximité recueillent 60% d'avis très important
 - enjeu mal compris



Direction Régionale de l'Environnement
MARTINIQUE

Enjeu 9 - Se donner les moyens techniques humains et financiers

- Un enjeu très hétéroclite, des résultats difficiles à analyser
 - 84% : **Principe pollueur payeur** d'adhésion, 70% de très important, la plus forte adhésion des mesures financières proposées dans le questionnaire
 - 82% : Aider financièrement ceux qui font des efforts, 50% de très important
 - 80% : Mettre en place une solidarité de bassin, 50% de très important
 - 75% : Donner des moyens à l'ODE (redevances), 40% de très important
 - Augmenter le prix de l'eau (47% de pas du tout important), payer plus cher les produits de consommations (40% de pas du tout important)...
 - Gratuité de l'eau, avis très nuancé, 30% de très important 20% de pas du tout important, 25% sans avis (ou n'ont pas répondu)
 - **Confier la gestion de l'eau**, 30% important, 20% pas du tout important, 20% ne savent pas, 22-28% n'ont pas répondu,
 - **aux collectivités 70% adhésion et 50% de très important**



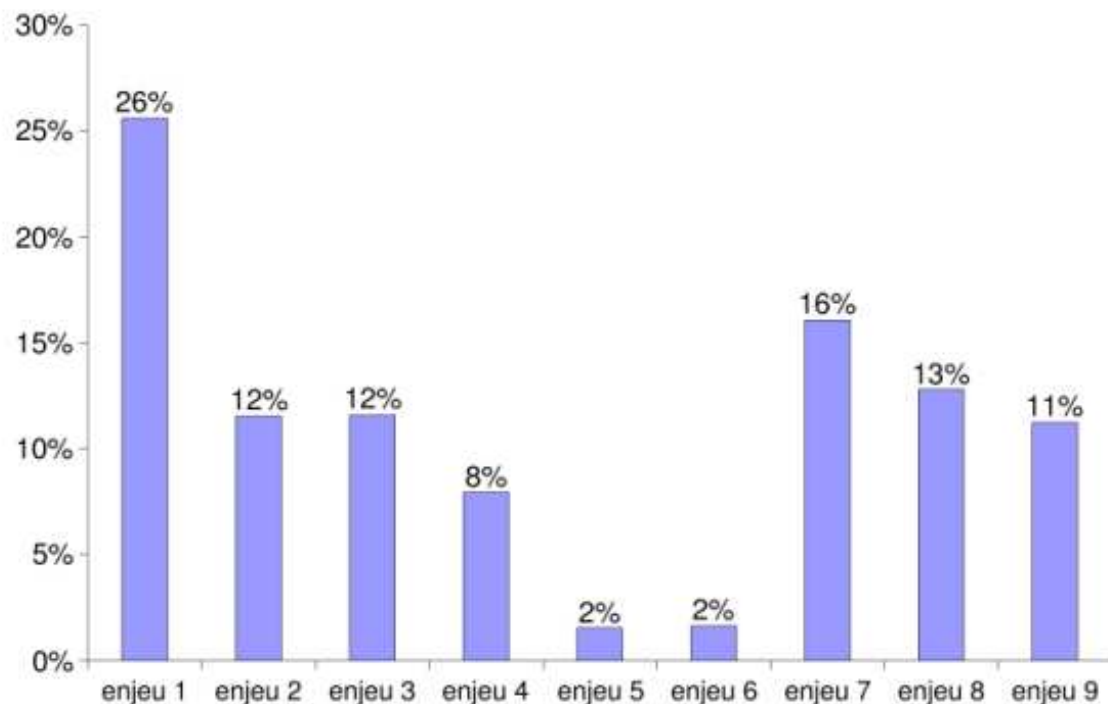
Direction Régionale de l'Environnement
MARTINIQUE

Analyse par action

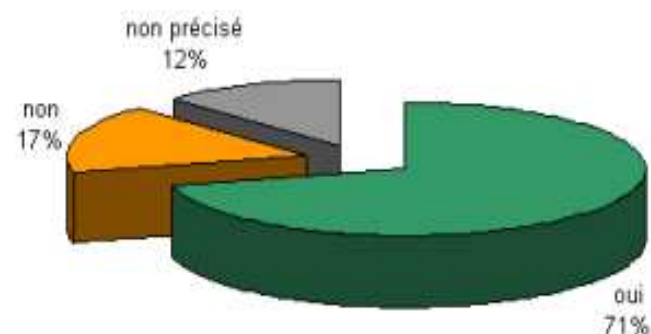
- La lutte contre la pollution d'origine agricole et les phytosanitaires : **95% d'adhésion**
- La lutte contre les pollutions (autres qu'agricoles) **95-97% d'adhésion**
- L'amélioration du littoral et des mangroves : **90-95% d'adhésion**
- L'éducation à l'environnement : **90-95% d'adhésion**
- L'aménagement du territoire tenant compte des milieux et des risques : **90% adhésion**
- Les moyens économiques et réglementaires : **70-80% d'adhésion**

D'autres résultats ...

Quels enjeux considérez-vous
comme prioritaires ?



Souhaitez-vous être davantage
associé à la politique de l'eau ?



Par qui ?

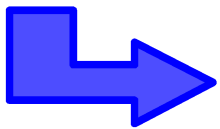
la commune ou l'ODE (80% et
64%) puis les APE et le Comité
de Bassin (54%)

Comment ?

Les spots télévisés (81%)
La presse régionale (65%)
Les radios (62%)

La révision du SDAGE

- Les 5 enjeux majeurs redéfinis au regard de la consultation
 - LUTTER CONTRE LES POLLUTIONS pour reconquérir et préserver notre **patrimoine naturel** dans un souci de **santé publique** et de qualité de vie
 - GERER L'EAU comme un bien commun et développer les solidarités entre les usagers
 - CHANGER NOS HABITUDES et promouvoir des pratiques citoyennes vis-à-vis des milieux
 - AMELIORER LA CONNAISS.
 - MAITRISER ET PREVENIR L

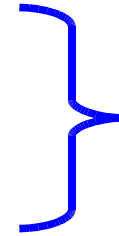


Les bases de la révision du SDAGE

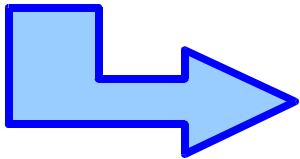


Ensuite ?

- Projet de SDAGE révisé
- Programme d'actions



À rédiger en 2007



Nouvelle consultation du public
en 2008 sur ces 2 documents

- Approbation définitive d'ici fin 2009.