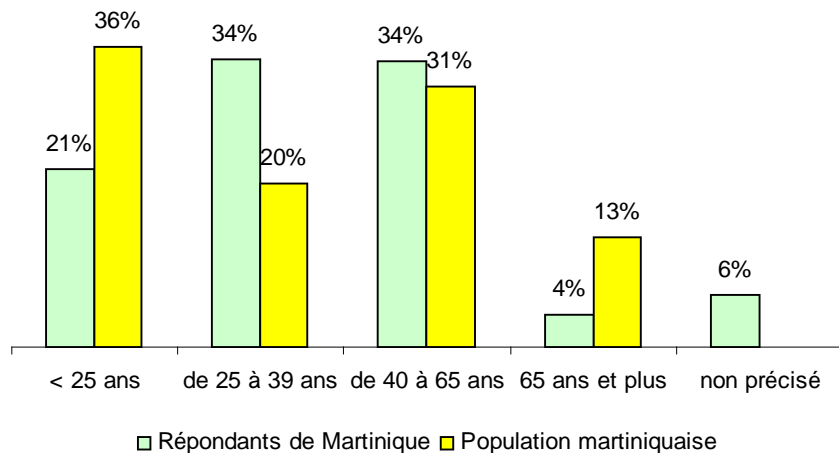


# Opinion sur les enjeux

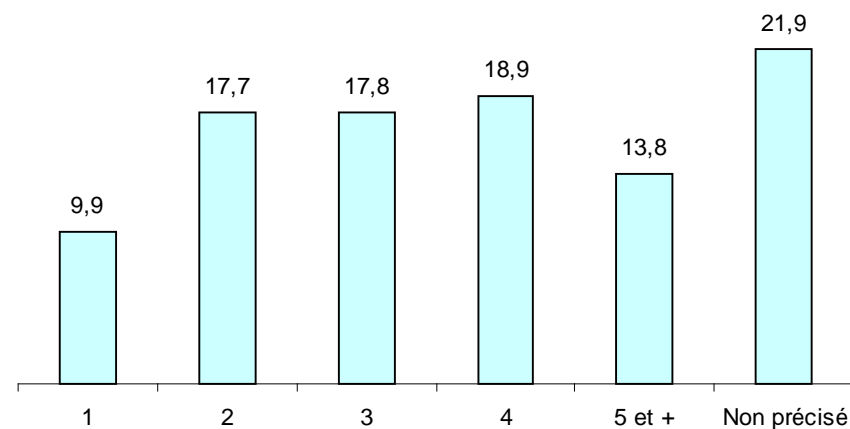
## Profil des personnes ayant répondu

- Age :



- Profession

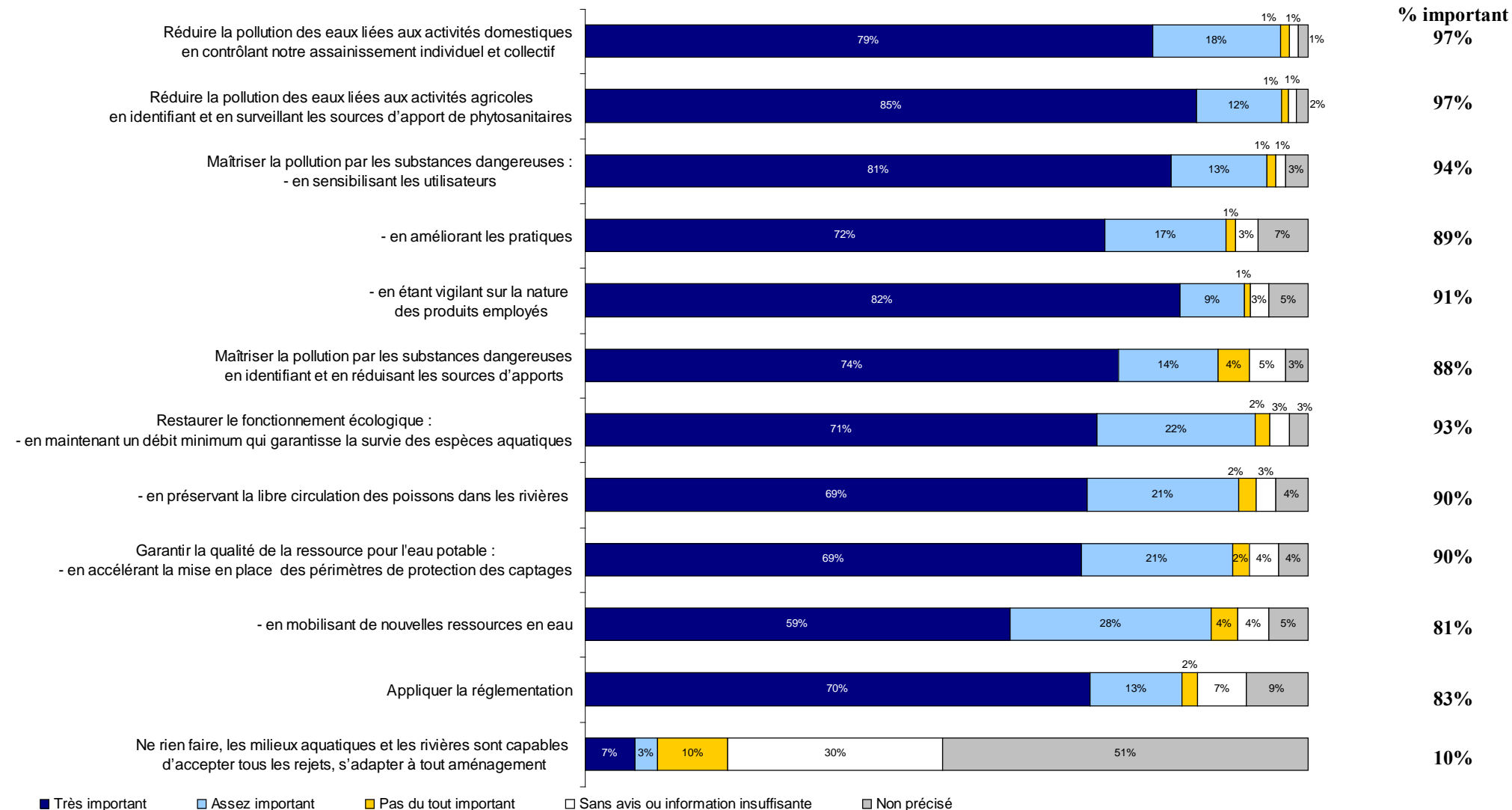
- Nombre de personnes composant le foyer



# Enjeu 1 : Reconquérir la qualité de l'eau et des milieux aquatiques

Pour cela nous devons,

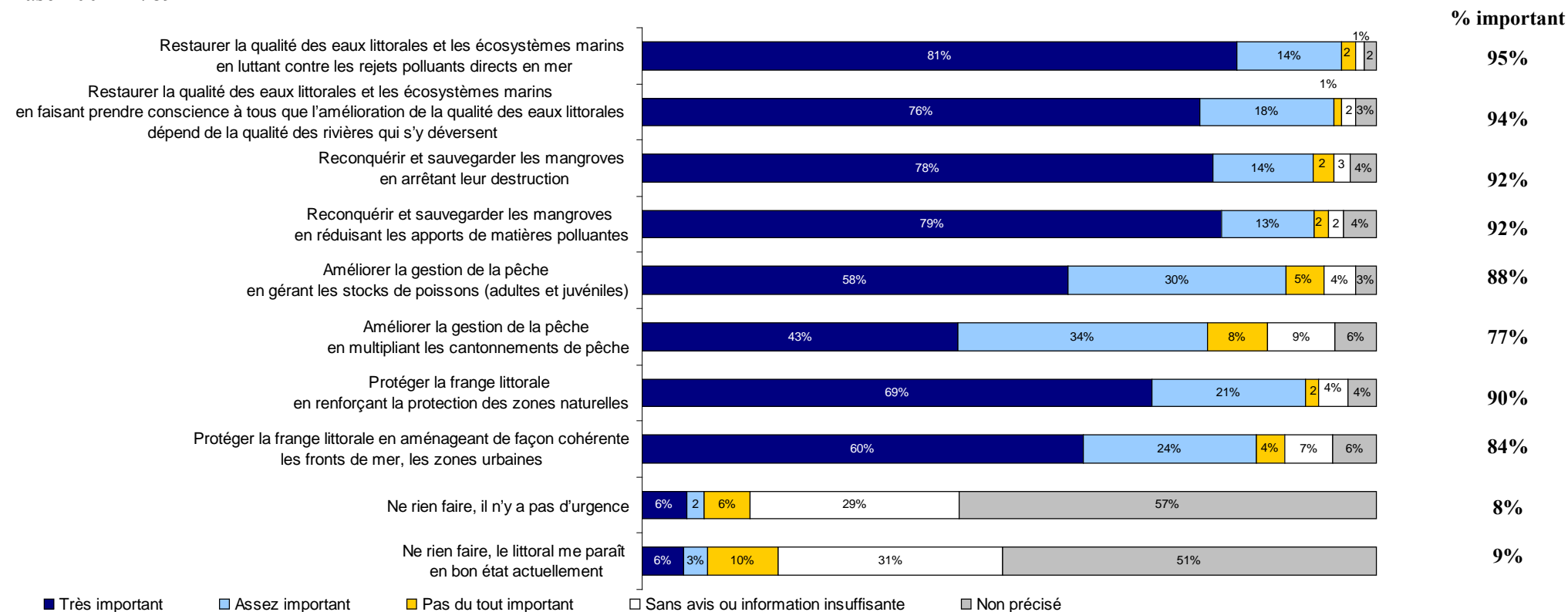
Base 100 = 1789



## Enjeu 2 : Préserver notre littoral

### Pour préserver notre littoral, nous devons

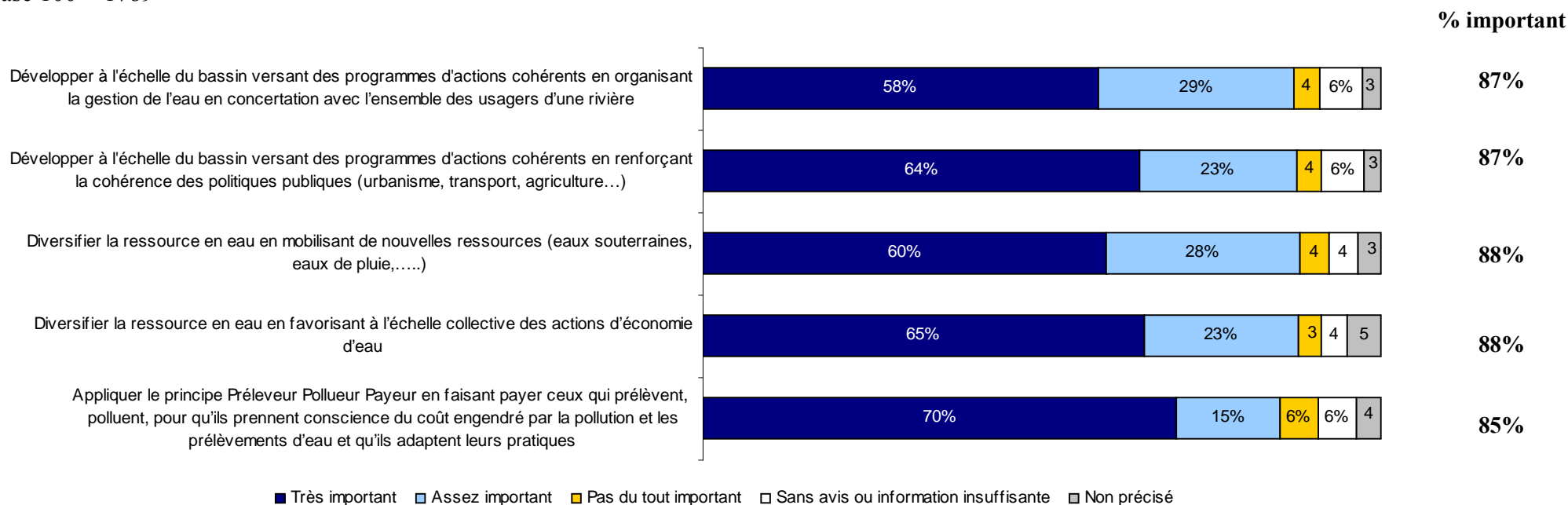
Base 100 = 1789



## Enjeu 3 : Gérer de manière cohérente la ressource en eau

Pour gérer de manière cohérente la ressource en eau, nous devons,

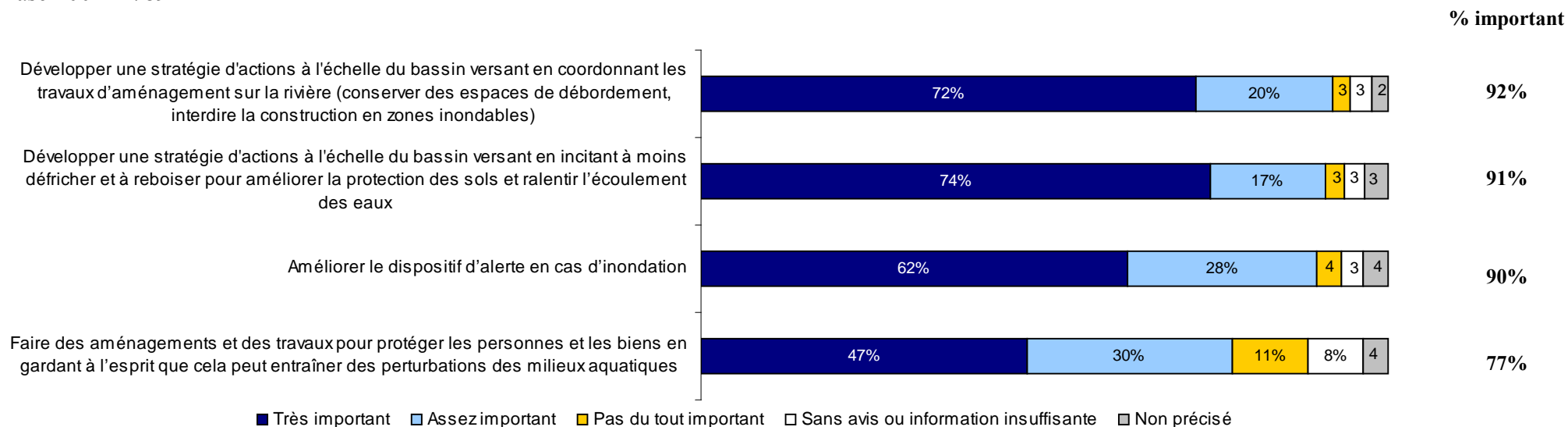
Base 100 = 1789



## Enjeu 4 : Maîtriser et prévenir les risques

Pour maîtriser et prévenir les risques, nous devons,

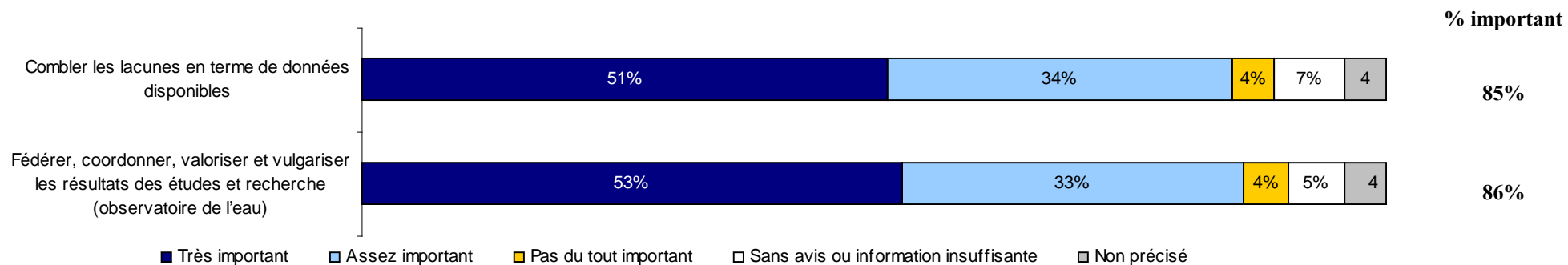
Base 100 = 1789



## Enjeu 5 : Améliorer notre connaissance sur les milieux aquatiques

### Pour améliorer notre connaissance sur les milieux aquatiques, nous devons

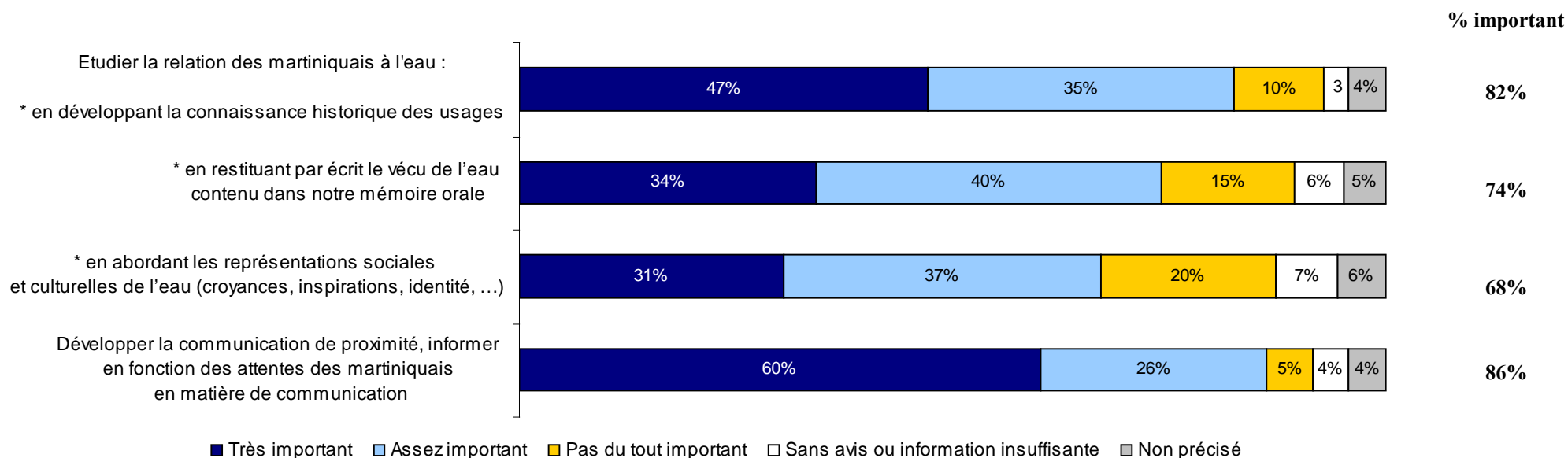
Base 100 = 1789



## Enjeu 6 : Tenir compte de la dimension sociale et culturelle de l'eau et des milieux aquatiques

Pour tenir compte de la dimension sociale et culturelle de l'eau et des milieux aquatiques, nous devons

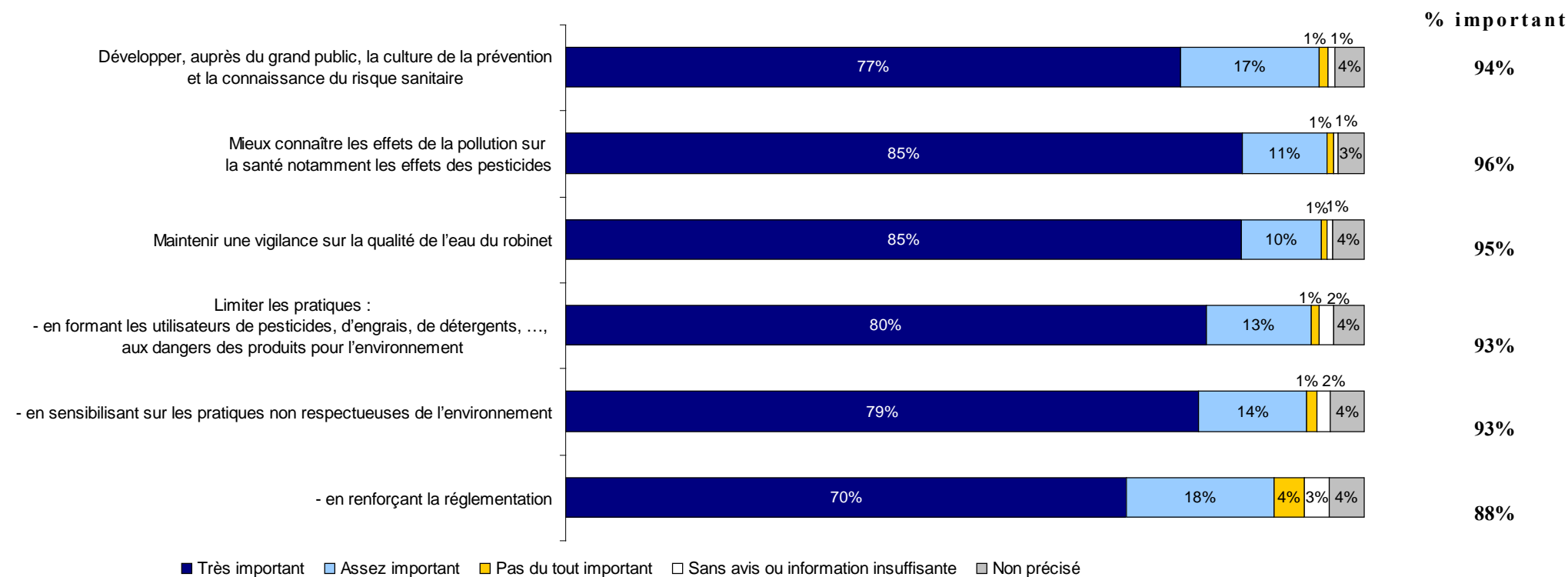
Base 100 = 1789



## Enjeu 7 : Garantir la santé publique

Parce que la qualité de l'eau et des milieux aquatiques est une question de santé publique, nous devons

Base 100 = 1789

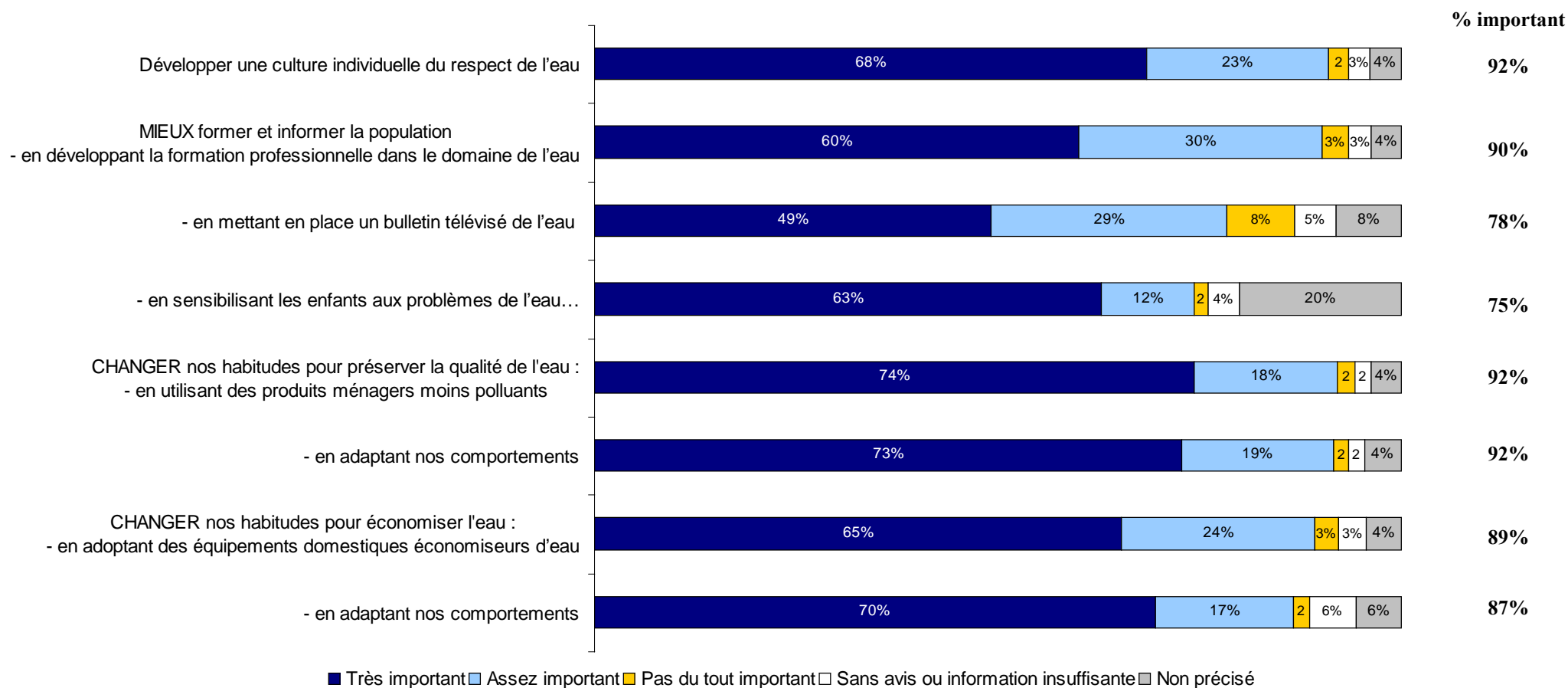




## Enjeu 8 : Sensibiliser et éduquer à l'environnement et au développement durable

Parce que l'éducation à l'environnement et au développement de tous est indispensable pour changer nos pratiques, nous devons

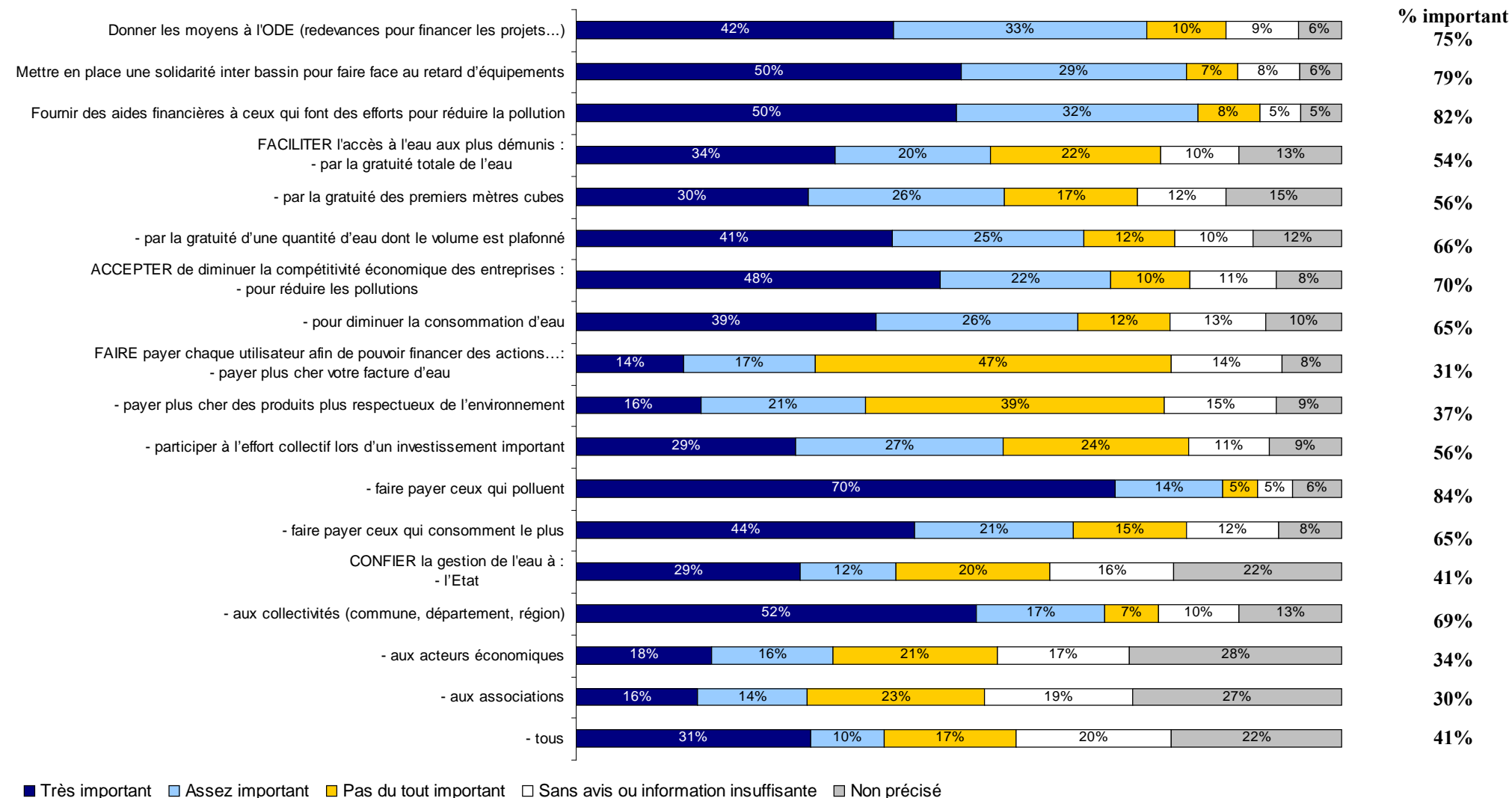
Base 100 = 1789



## Enjeu 9 : Se donner les moyens techniques humains et financiers pour une gestion durable

Pour se donner les moyens humains et financiers pour une gestion durable de l'eau et adaptés, nous devons,

Base 100 = 1789



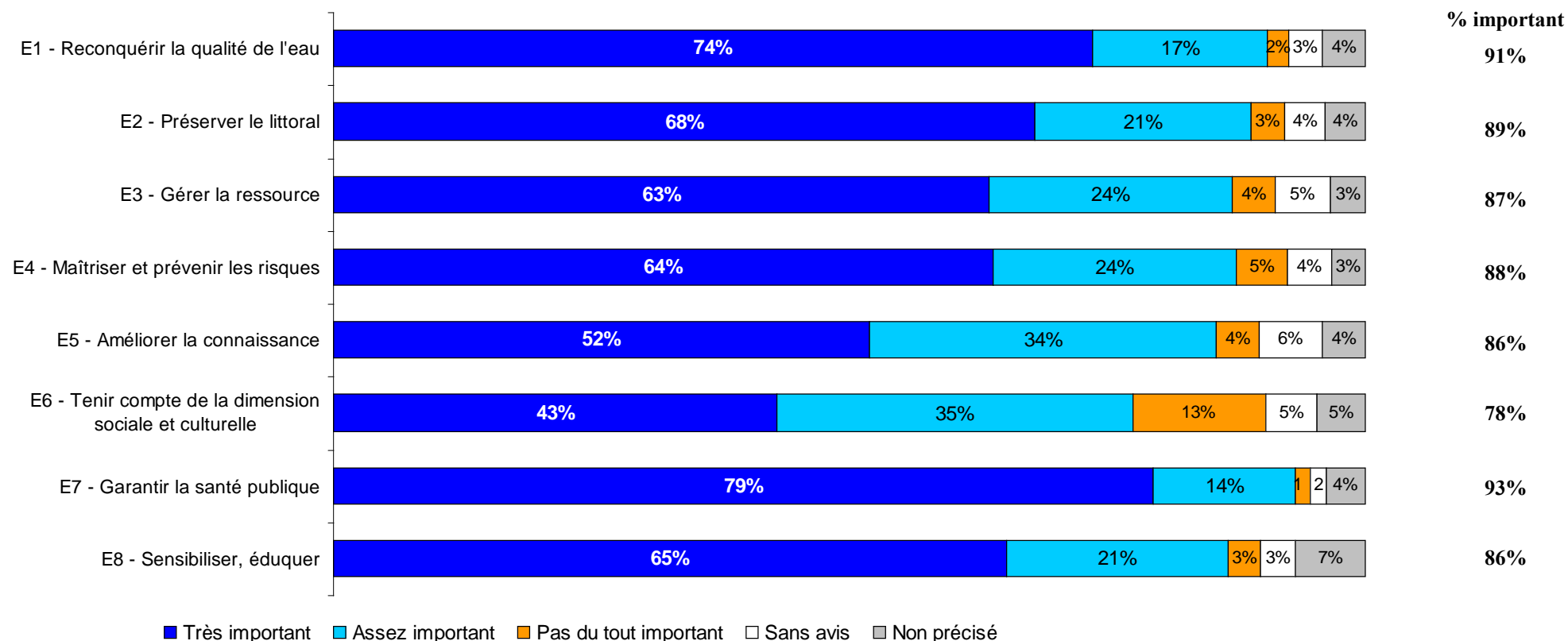
## Adhésion aux enjeux

Base 100 = 1789

Afin d'avoir une image générale de l'adhésion des répondants aux enjeux, la moyenne des avis vous ait proposé.

Pour les enjeux « Reconquérir la qualité de l'eau- enjeu 1 » et « Préserver le littoral- enjeu 2 » ... le taux d'adhésion ne prend pas en compte les réponses à la question « ne rien faire »

L'enjeu 9 « Se donner les moyens humains et financiers » n'est pas intégré dans cette compilation d'avis car les questions posées portent sur des sujets assez différents avec des taux d'adhésion très disparates qui pourraient laisser penser que cet enjeu n'est pas important. Hors le classement des enjeux par ordre de priorité (voir graphe page suivante) ainsi que les avis collectés dans le cadre des réunions publiques montrent qu'il est considéré comme l'un des 3 enjeux prioritaires.

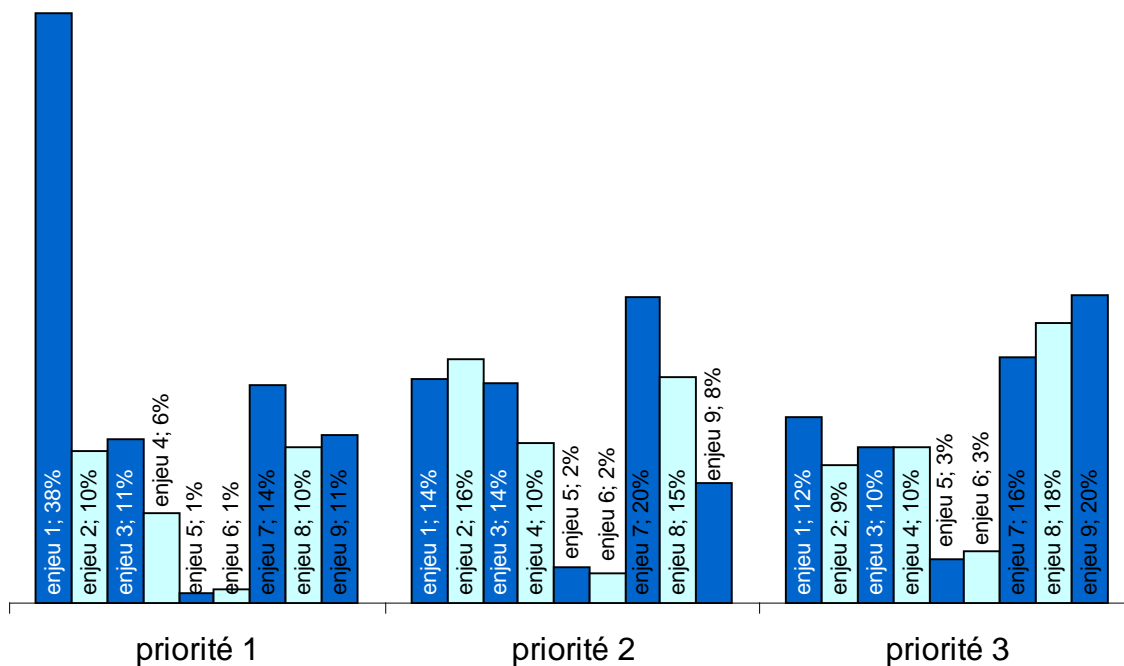


## Enjeux prioritaires

- |  |  |  |
|--|--|--|
| 1. Reconquérir la qualité de l'eau et des milieux aquatiques | 2. Préserver notre littoral  | 3. Gérer de manière cohérente la ressource en eau  |
| 4. Améliorer notre connaissance sur les milieux aquatiques   | 5. Maîtriser et prévenir les risques                                     | 6. Tenir compte de la dimension sociale et culturelle de l'eau et des milieux aquatiques   |
| 7. Garantir la santé publique                                | 8. Sensibiliser et éduquer à l'environnement et au développement durable | 9. Se donner les moyens techniques humains et financiers pour une gestion durable de l'eau |

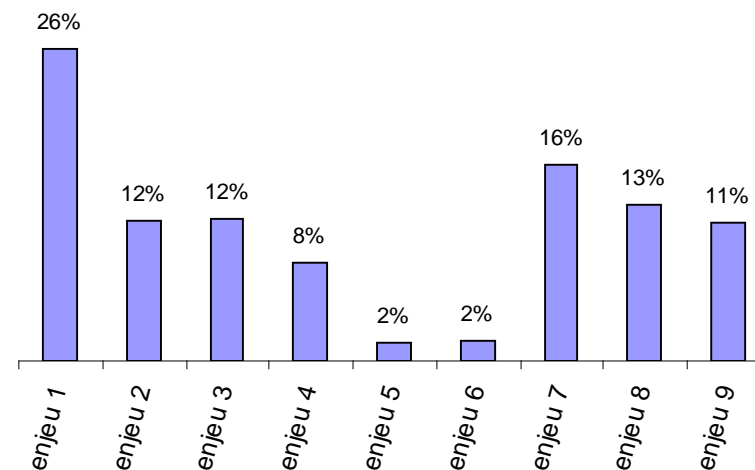
### Parmi les 9 enjeux que nous vous proposons, quels sont selon vous les 3 prioritaires ?

Base 100% = 1400 répondants



- Priorité 1 : loin devant les autres, l'**enjeu 1-Reconquérir la qualité de l'eau** (38% des répondants)
- Priorité 2 : se détache l'**enjeu 7-Garantir la santé publique** (20% des répondants)
- Priorité 3 : **enjeu 9-Moyens techniques et financiers** (20% des répondants)

- Moyenne pondérée : (score : 3 pour priorité 1 / 2 pour priorité 2 / 1 pour priorité 3)



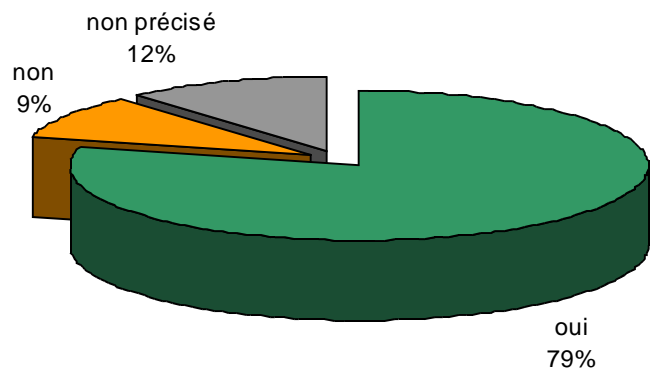
Les 3 enjeux recueillant les plus forts scores sont :

- Enjeu 1
- Enjeu 7
- Scores équivalents pour enjeux 2 – 3 – 8 - 9

## Opinion sur le programme de travail

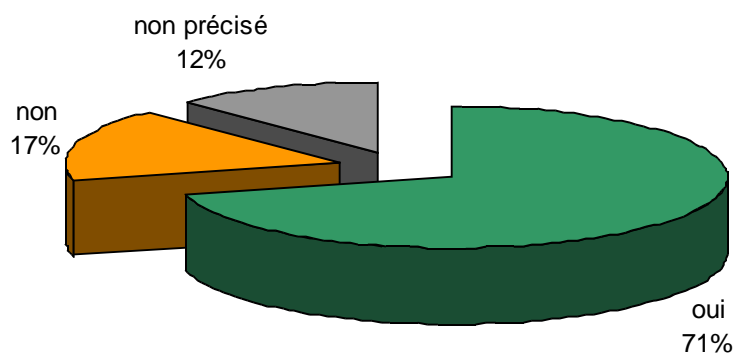
### Jugez- vous ce programme de travail satisfaisant ?

Base 100% = 1789 répondants



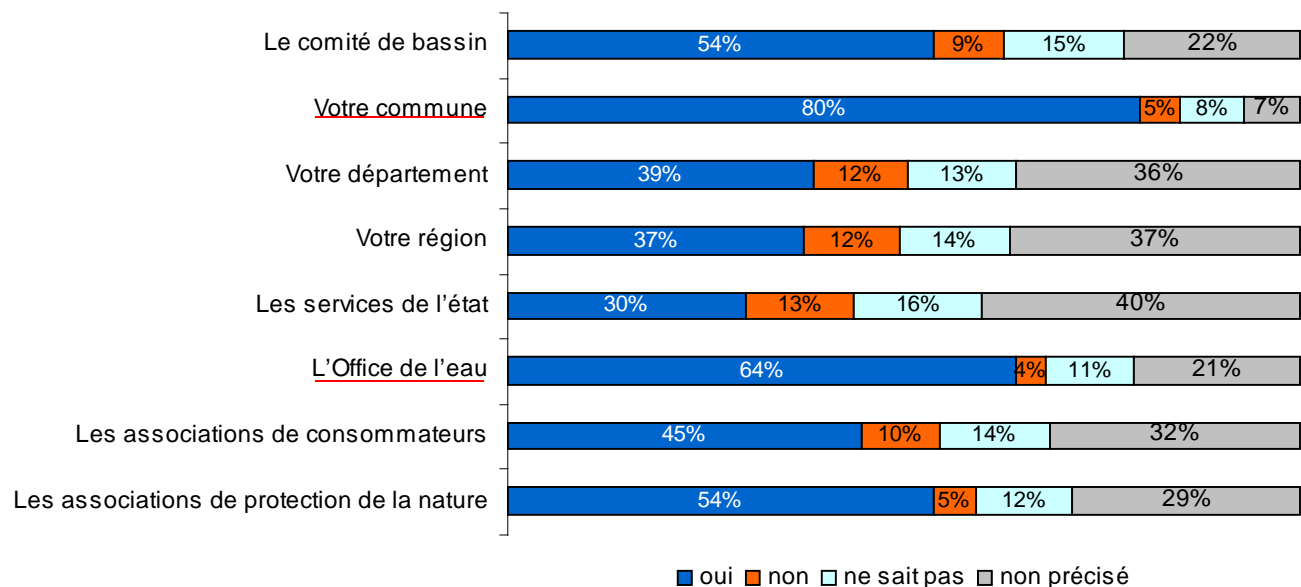
### Souhaitez vous être d'avantage associé à la définition de la politique de l'eau ?

Base 100% = 1789 répondants



## Si oui, par qui souhaitez-vous être associé ?

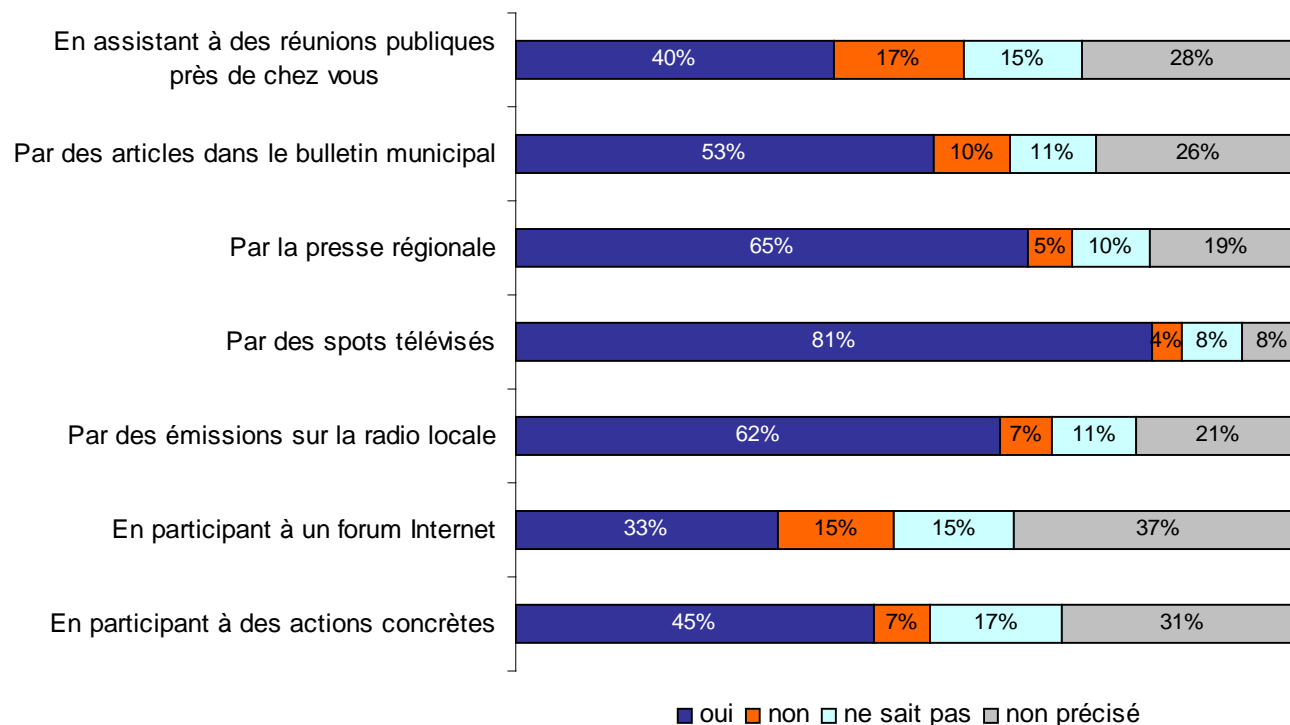
Base 100 = 1293 répondants souhaitant être davantage associé à la définition de la politique de l'eau



L'échelon local le plus proche des participants (la communes, l'Office Départemental de l'Eau) recueillent le plus fort taux d'adhésion avec respectivement 80% et 64% d'avis favorables. En deuxième proposition les associations de protection de la nature et le comité de bassin recueillent un avis favorable pour associer les gens à la politique de l'eau.

## Si oui, comment souhaitez-vous être associé ?

Base 100 = 1293 répondants souhaitant être davantage associé à la définition de la politique de l'eau



Les participations directes recueillent un faible taux d'intérêt des répondants (réunions publiques, actions concrètes, forum internet). Les spots télévisés sont plébiscités comme moyens d'associer la population à la gestion de l'eau (81% des répondants).

## Opinions les plus fréquemment soulevées dans les questions ouvertes.

Base 100 = 347 répondants

