

ZONE 0053

○ LE MORNE CÉSAIRE, LE MORNE COCO

> DESCRIPTION

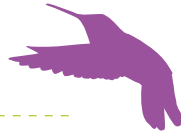
Cette ZNIEFF correspond à une unité topographique forte, déterminée par la masse régulière de l'ancien piton volcanique du Morne Césaire. Le secteur est très naturellement délimité par trois rivières : Rivière l'Or à l'est, Rivière Moco au sud est, rivière Madame à l'ouest.

Ancien Piton volcanique aux pentes le plus souvent très escarpées, s'élevant de 250 à 600 mètres d'altitude, aux versants est et sud est directement exposés à l'action régulière (Alizés) ou violente des vents (ouragans) et ne comportant pratiquement aucune pente douce, à part quelques crêtes sommitales élargies. Plateau assez large à la base de son versant sud.

Remarquable diversité écosystémique et botanique grâce à :

1. Des processus d'inversion de végétation sur les crêtes étroites et ventées sur lesquelles on observe une végétation de type mixte hygro-mésophile, mais aussi dans les vallées étroites et confinées de la Rivière Madame et de la Rivière Moco où la forêt hygrophile descend relativement bas.
2. Une activité permanente de rajeunissement de la structure forestière sur les pentes fortement déclivées par suite des glissements de terrains fréquents, rajeunissement qui entretient un stock important d'espèces arborées plus ou moins héliophiles caractéristiques de stades secondaires de la forêt hygro-mésophile.
3. Une grande variété de stades dynamiques, tantôt peu avancés et d'origine anthropique, tantôt évolués grâce aux difficultés d'accès qui ont découragé les prélèvements.

Par conséquent, la liste d'espèces établie à ce jour s'avère particulièrement riche (autour de 80 espèces arborées) et diversifiée car elle rassemble des espèces propres au type hygrophile, mais aussi au type mésophile.



Morne Césaire, versant est

Credit photo : collection Flard

La matrice globale des formations de crêtes et de pentes est essentiellement post pionnière, mais elle abrite une végétation qui, dans de nombreux secteurs, est typiquement constituée de juvéniles d'espèces forestières caractéristiques du stade terminal (climax) de la forêt hygrophile comme les Gommiers blancs, Magnolias et Châtaignier à grande feuille.

En résumé, un espace boisé fortement modifié par l'homme dans le passé, par prélèvements sélectifs plutôt que par coupe rase, mais qui a conservé un important stock d'espèces caractéristiques du climax, actuellement engagées, sous forme de juvéniles surcimées, dans une reconquête très marquée de l'espace et de la structure forestière.

L'ouragan Dean n'a pas trop affecté la structure forestière globale. Beaucoup d'arbres ont été ébranchés et défeuillés, mais peu ont été abattus en dehors des zones de glissements de terrains.

> AMÉNAGEMENTS ET PROTECTION

Classement en 2ND et intégration à la Réserve Biologique Domaniale des Pitons du Carbet.

LE MORNE CÉSAIRE, LE MORNE COCO

