



DEAL Martinique
Madiana - 02 Juin 2016

L'Économie circulaire comme support d'insertion par l'activité



Henri HANNEQUIN
Responsable des opérations et du développement



L'association ACISE SamuSocial Martinique

- L'ACISE (Association Citoyenne pour l'Insertion et la Solidarité Economique) est une association loi 1901 d'intérêt général créée en 2002 pour la prise en charge des sans-abris -> à but non lucratif MAIS missions de l'Etat ; agréments
- Dans le cadre de son pôle Médico-social, l'ACISE porte le dispositif «Samusocial», un accueil de jour (douches et restauration solidaire) et 75 places d'hébergement (urgence, stabilisation, Maisons Relais, Lits Halte Soins Santé).
- Dans le cadre de son pôle Insertion par l'Activité Economique, l'ACISE porte une plateforme d'accompagnement socioprofessionnel et 3 activités :
 - la Ferme « Les Nuages »
 - la Ressourcerie « Boutik Foyal » (!)
 - « Martinique TLC » : collecte et le tri des Textiles, Linges et Chaussures (!)
- Le budget prévisionnel 2016 de l'ACISE Samusocial est de 4 millions d'Euros. Ses principaux soutiens sont l'Etat (DJSCS, DIECCTE, ARS, ADEME), la CTM et les Communautés d'Agglomération.

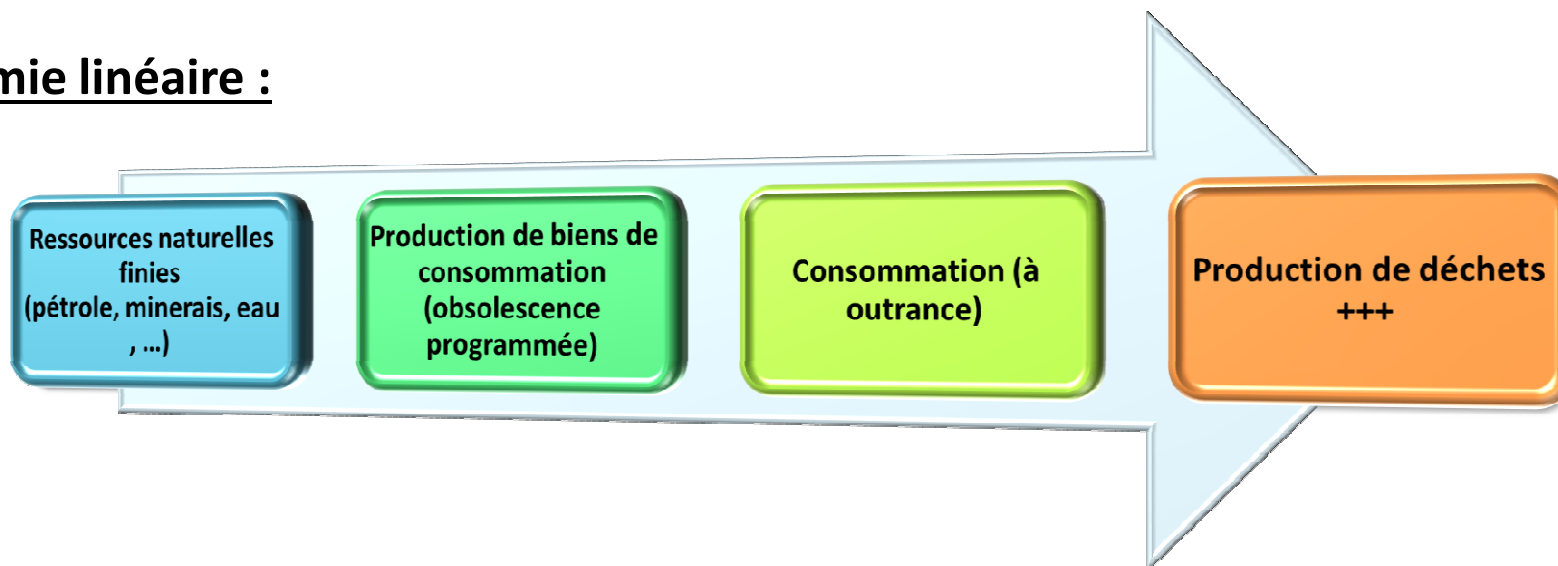
1/3 Un peu de théorie pour commencer



Quelques notions importantes :

L'insertion par l'activité économique (IAE) : permet aux personnes les plus éloignées de l'emploi de bénéficier d'un accompagnement qui doit faciliter leur insertion professionnelle. L'ACISE porte des Ateliers Chantiers d'Insertion : subventions ++ et public difficile ++

L'économie linéaire :



L'économie circulaire vise à changer de paradigme par rapport à l'économie linéaire, en limitant le gaspillage des ressources et l'impact environnemental, et en augmentant l'efficacité à tous les stades de l'économie des produits.

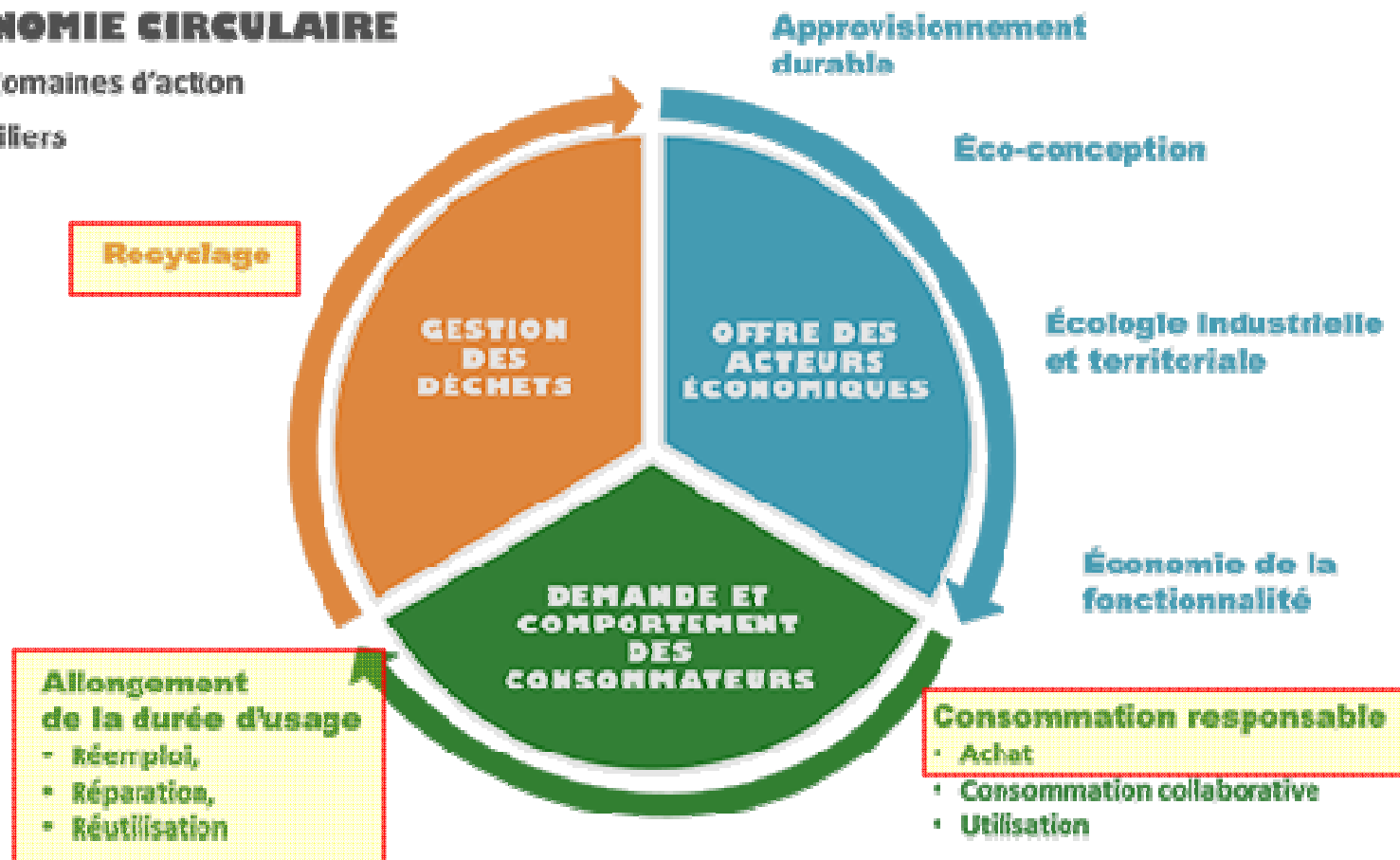
Les piliers de l'économie circulaire :

ECONOMIE CIRCULAIRE

Trois domaines d'action

Sept piliers

ADEME



2/3 Un premier exemple





Une Ressourcerie a 4 fonctions :

- Collecter : les « encombrants » : meubles (DEA), électroménager (DEEE), vaisselles, produits culturels (livres, disques), jouets et cycles, bazar (bibelots, outils)
- Valoriser : donner une seconde vie aux objets à « potentiel de réemploi » OU en orientant vers une filière de recyclage
- Redistribuer : revendre ou donner
- Sensibiliser : à la réduction des déchets, au réemploi

Le gisement d'objets à potentiel de réemploi en Martinique est évalué à plus de 4 000 tonnes par an. La Ressourcerie de l'ACISE a collecté un peu plus de 100 tonnes d'encombrants en 2015... et n'est pas en mesure de répondre à la demande, victime de son succès ! **La Ressourcerie de l'ACISE emploie aujourd'hui 35 Equivalent Temps Plein en Insertion** et 6 personnes en CDI pour l'encadrement

-> Potentiel environnemental et d'emploi très important !



- **La Ressourcerie de l'ACISE est membre du Réseau des Ressourceries** (+ de 110 structures) depuis 2013, et **agrée depuis Juin 2014** (démarche de progrès en cours pour obtention du label)
- **Développement rapide de la Ressourcerie de l'ACISE** grâce à la pertinence du support de travail et aux taux d'insertion socio professionnels :
 - 2013 : 1 boutique et 20 salariés à temps partiel
 - 2016 : 8 boutiques et 41 salariés à temps plein
- **Mais le modèle de la Ressourcerie de l'ACISE est atypique** de part son implantation en diffus sur le territoire dans de petits espaces :
 - 3 boutiques à Fort de France (Centre, Terresaintville, Dillon)
 - 3 boutiques dans le Sud (Rivière Pilote, Sainte Luce, François)
 - 1 dépôt (à Fort de France, bientôt à Case Pilote)
- L'ancrage territorial d'une Ressourcerie est classiquement à l'échelle de la communauté d'agglomération -> **besoins d'importantes surfaces logistiques et d'exposition**

3/3 Un second exemple : Martinique TLC

Textiles d'habillement,
Linge de maison,
Chaussures,
usagés

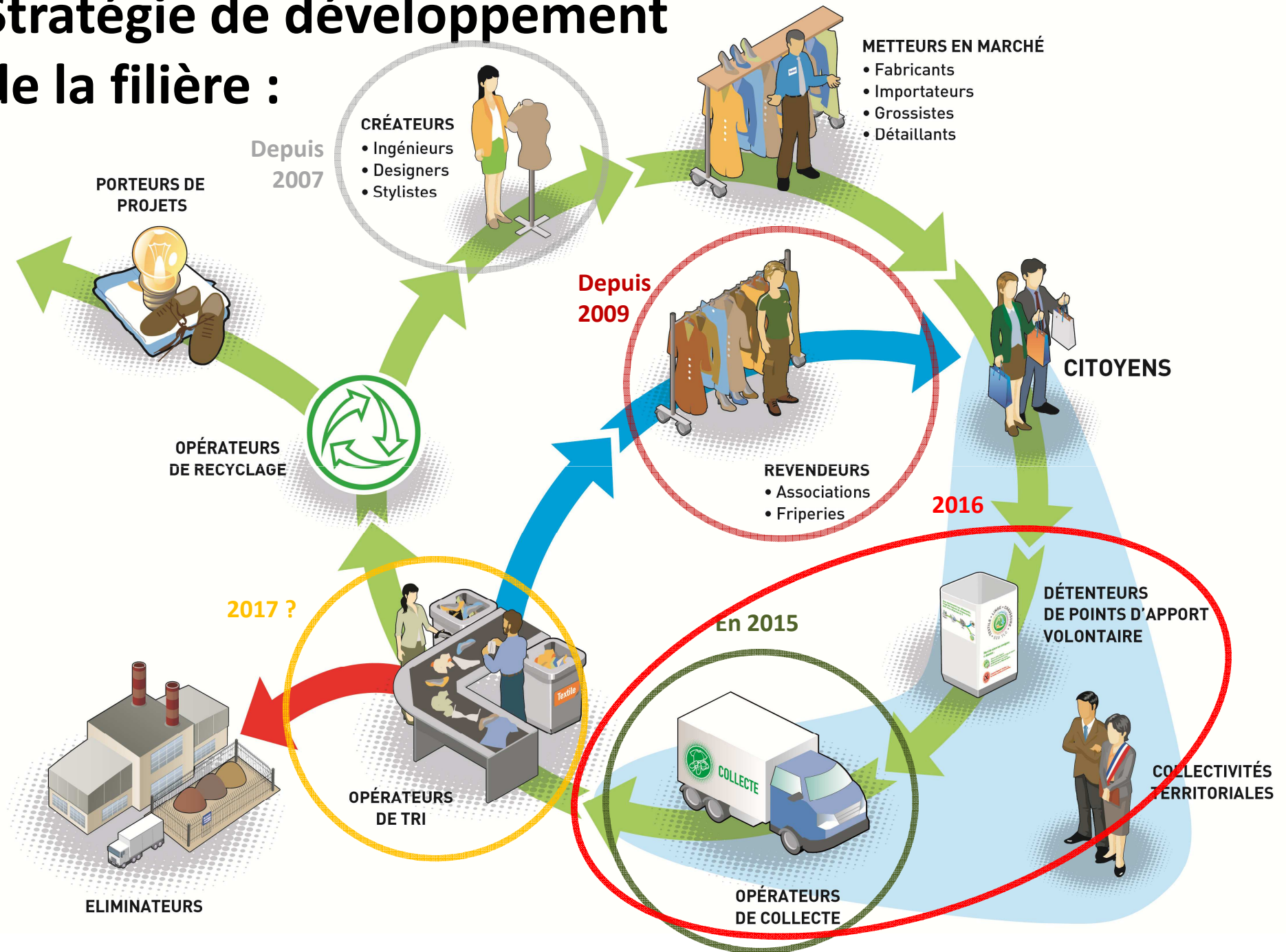


Martinique TLC

- Les Textiles, Linges et Chaussures (comme l'électroménager DEEE ou les meubles DEA) sont gérés dans le cadre d'une filière à Responsabilité Elargie du Production (REP) : concept de pollueur payeur -> éco contribution
- Un éco organisme « Eco TLC » reçoit les éco-contributions et les redistribue en subventionnant les étapes clés de la filière pour qu'elle soit plus efficace.
- L'ACISE met en place la filière en Martinique :
 - 2015 : collectes événementielles et conditionnement
 - 2016 : collecte en colonnes d'apport volontaire et communication
 - 2017 / 2018 : centre de tri industriel (« usine ») des Textiles, Linges et Chaussures



Stratégie de développement de la filière :



Carte des Points d'Apport Volontaire de Textiles, Linges et Chaussures



67 bornes posées.

Conventions signées avec

8 Communes

Le SMTVD

2 associations

6 privés

Reste

13 bornes à déployer (Lamentin)

10 redéployer (doubles inutiles) :

3 à Saint Joseph

1 à Schoelcher

2 au Morne Rouge

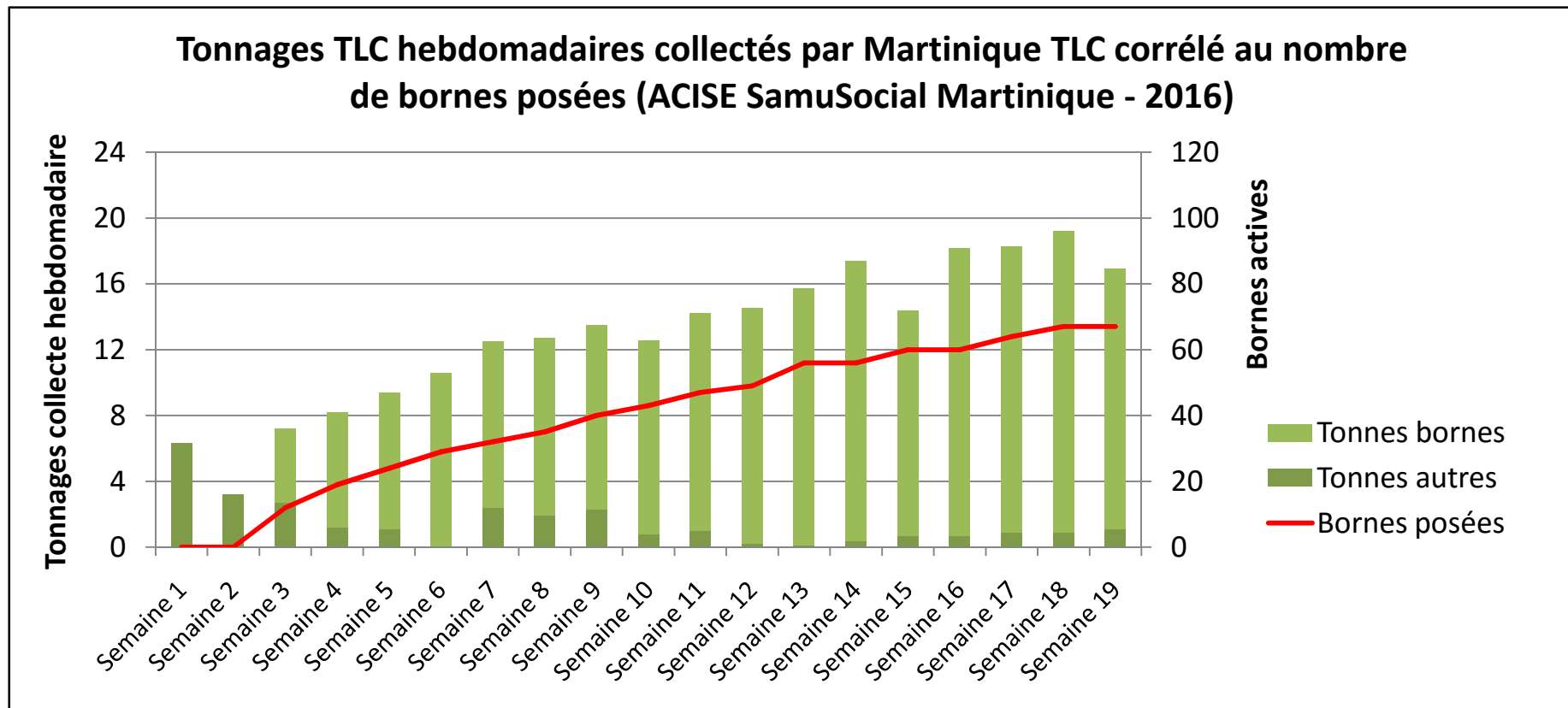
2 au Marin

1 à Sainte Luce

1 aux Anses d'Arlet

Martinique TLC

- 6.6 kg / an / habitants de TLC étaient jetés aux OM en 2013 (ADEME)
- 3.12 kg / an / hab, soit 1200 tonnes, c'est le gisement estimé récupérable
- En 2015, l'ACISE a collecté 600 tonnes – 265 tonnes à la mi Mai 2016





Potentiel métiers et emplois de la filière TLC

- Actuellement 26 ETP en CDDI + 4 encadrants sur les activités de collecte et de tri
- Potentiel de 45 emplois en effectuant un tri fin des textiles, linges et chaussures (projet usine)
- Nombreux emplois indirects dans le réemploi (les boutiques de la ressourcerie ou autres)
- Niches d'emplois directs dans la valorisation matière (découpe industrielle de chiffons, créations couture et ameublement) mais pas le gisement nécessaire pour des applications industrielles...
- Pour l'insertion : métiers de la collecte (chauffeurs, livreurs), de la manutention (gerbage des containers), métiers du tri et de la valorisation des encombrants, créations de micro-entreprises de services



En conclusion !

- La problématique des déchets est cruciale en Martinique. Les emplois manquent par ailleurs. Les Chantiers d'insertion « Ressourcerie » et « Martinique TLC » de l'ACISE font se rencontrer ces deux problématiques pour que l'une participe à la résolution de l'autre. **Plus de 100 emplois pour plus de 5000 tonnes...**
- Les organismes du champ de l'Economie Sociale et Solidaire ont une croissance importante , c'est un des seuls secteur ou l'on créer de l'emploi, **des emplois où l'humain est au cœur du projet.**
- L'économie circulaire, c'est produire et « jeter », mais surtout consommer autrement -> **L'avenir de la planète dépend de nous !**
- Des initiatives locales existent, se développent -> **Soutenez les !**



Merci de votre attention !



www.acisesamusocial.org