

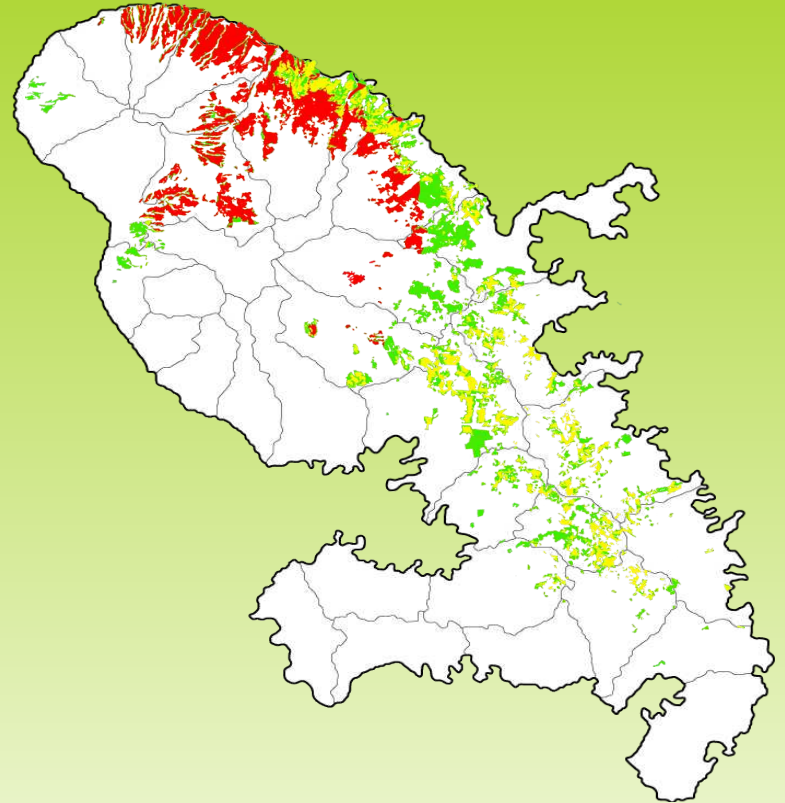


# Programmes de santé JAFA Martinique

**GREPHY - 17 Novembre 2008**

# Qui est concerné par ce programme ?

- Les familles qui cultivent les légumes du jardin en zones d'exposition potentielle
- 20 communes sur 34
- Environ 13 000 habitants (AFSSA 2005)
- < 1 000 habitants (AFSSA 2007)
- Environ 15 000 ha de terres cultivables



# Quel budget pour ce programme ?

- **Action 21 du plan chlordécone**
- **Un budget de 4.013 M€ sur 3 ans**
  - 2008 : 1 075 k€**
  - 2009 : 1 410 k€**
  - 2010 : 1 181 k€**
  - 2011 : 325 k€ (évaluation)**
- **En 2008 : 1 075 k€**
  - Enquêtes : 712k€**
  - Nutrition : 80 k€**
  - Soutien : 30 k€**
  - Recherche : 250 k€**

# Mise en œuvre du programme

## Les 4 volets du programme

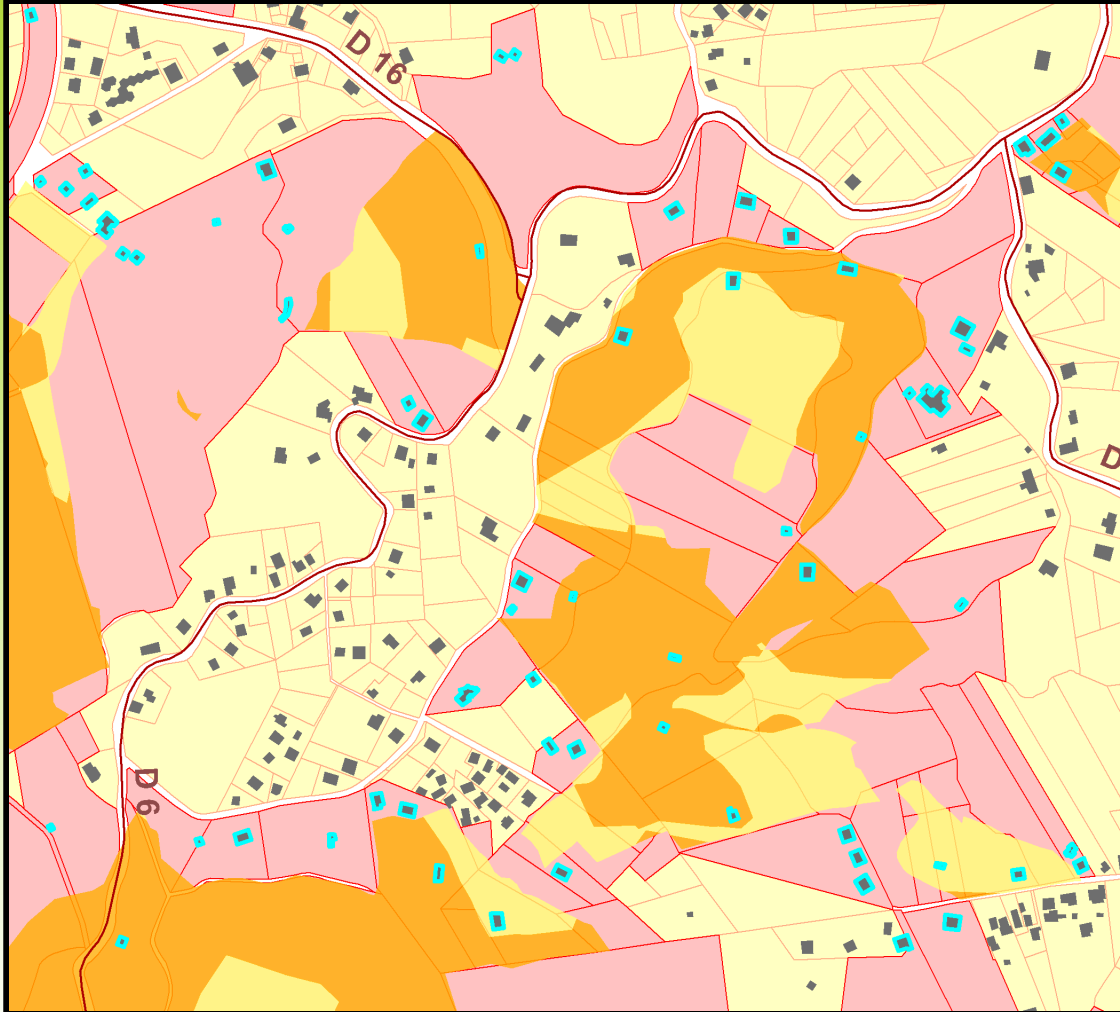
- **Volet enquêtes** : réalisation exhaustive d'enquêtes auprès des foyers en zone à risque
- **Volet nutrition** : élaboration de recommandations alimentaires adaptées au contexte local et au risque de détournement de consommations des légumes frais
- **Volet soutien** : mise en œuvre de mesures provisoires de soutien aux familles concernées et en difficulté sociale (épicerie sociale)
- **Volet recherche** : soutien à des initiatives de recherches propres au programme Jafa et non financées par le plan ( impact des modes de cuisson et de préparation des aliments sur l'exposition)

# Mise en œuvre du programme

- **Volet enquêtes** : appel à projet GRSP 2008, associations d'insertion SEVE et Goutte d'Eau Lorrinoise, coordination CRES
- **Volet nutrition** : Séminaire COMBI piloté par DSDS, projet CRES dans le cadre de l'appel à projet GRSP 2008
- **Volet soutien** : appel à projet 2008, associations d'insertion SEVE et Goutte d'eau Lorrinoise (épicerie sociale, jardins ouvriers)
- **Volet recherche** : subvention 2008 au CIRAD (centre de recherche agronomique)

**Appel à projet GRSP : de janvier à avril 2008, démarrage des actions en Juillet après versement des crédits.**

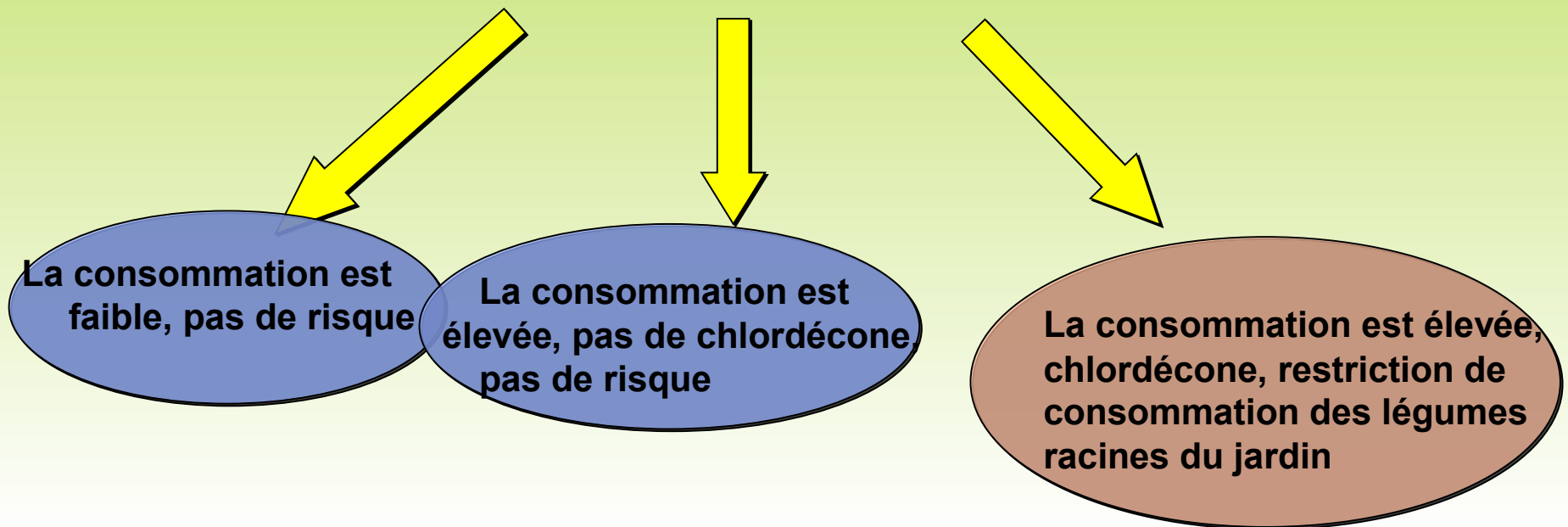
# Zoom sur le volet enquêtes



# Zoom sur le volet enquêtes

- Recherche exhaustive des foyers potentiellement exposés (environ 5000) : porte à porte
- Questionnaire sur les habitudes alimentaires : anonyme
- Selon les résultats, analyse de sols gratuite

A l'issue, préconisations au cas par cas



# Mise en œuvre du programme en Martinique

## La mise en œuvre

- 6 communes enquêtées, 2 autres en cours
- 25 enquêteurs sur le terrain
- 22 réunions publiques ou conseils municipaux depuis Juillet
- 1400 enquêtes réalisées
- 319 analyses de sols programmées, environ 200 résultats
- Programme COMBI en cours d'élaboration (soutien OMS)
- Large communication (Thalassa, conférence de presse, supports)



# Mise en œuvre du programme

## La mise en œuvre

- Premiers résultats :
- Environ 22% des foyers enquêtés consomment en quantité importante les légumes du jardin (plus de 2 fois/semaine, ce qui donne lieu à analyse de sols)
- Dans l'hypothèse (maximaliste) d'un transfert de 20% du sol à la plante :
- 11% (des 22%) des foyers consomment des légumes dont le niveau est supérieur à 50µg/kg, (seuil AFSSA) soit 2.4% de la population totale JAFA (moins de 400 personnes)
- 24% (des 22%) des foyers consomment des légumes dont le niveau est supérieur à 20 µg/kg (seuil LMR), soit 5.3% de la population totale JAFA (moins de 800 personnes)
- Résultats en dessous de ceux de l'enquête ESCAL (3.3% de la population Martiniquaise, environ 13 000 personnes)

# Mise en œuvre du programme

## Les difficultés

- **Versement tardif des crédits et retards dans l'action**
- **Difficultés avec appel à projet en Martinique car mise en œuvre déléguée**
- **Détermination des seuils d'action : seuil AFSSA ou seuil LMR ?**
- **Pas de relais des médecins libéraux**

## Les atouts

- **Un bon état d'avancement du programme**
- **Relai associatif efficace**
- **Un impact médiatique grandissant**
- **Présence visible de l'action de l'Etat sur le terrain**
- **Consensus sur la mise en œuvre du programme**
- **Articulation avec la problématique nutrition aux Antilles**