

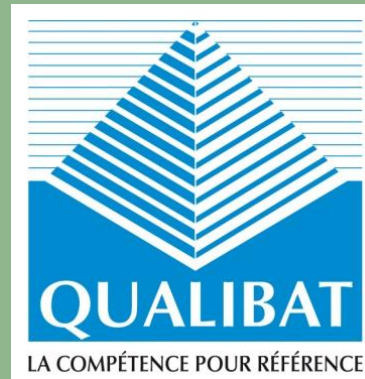


Prismaccess

L' Accessibilité à tout pour tous !

SPÉCIALISTE AMÉNAGEMENTS PMR

Entreprise certifiée par 2 labels



Février 2017

L'ADAPTATION DU LOGEMENT A L'AGE ET AU HANDICAP

Notre philosophie :

La mobilité réduite ne devrait pas être un frein à des conditions de vie agréables.

Une multitude de solutions peuvent être trouvées pour adapter les lieux de vie à chaque situation et permettre à chacun de se sentir bien chez soi et dans ses déplacements.

Œuvrons ensemble pour accompagner nos aînés et toute personne en situation de handicap, améliorer leur quotidien et tendre vers une vie 100% accessible à tous !



Nos axes prioritaires

3

- Proposer une **solution clés en main** dans le cadre de la mise en accessibilité de tout espace (privé ou public) : diagnostics, préconisations, travaux
- Favoriser le **maintien à domicile des Personnes à Mobilité Réduite** et trouver des **solutions sur-mesure** pour un habitat accessible et confortable
- Permettre aux personnes à faibles moyens d'obtenir des **aides pour financer** leurs travaux d'accessibilité

Quelques chiffres

- Coût moyen des travaux d'adaptation de salles de bains chez les particuliers :



- Des subventions pouvant atteindre 80% du coût des travaux tous dispositifs confondus mais avec une moyenne constatée de **60%**
- En 6 ans, nous avons amélioré l'accessibilité de **plus de 300 foyers**

- Trouver des **solutions techniques fonctionnelles et adaptées**, permettant le maintien à domicile et l'accès facilité aux besoins quotidiens par les usagers à mobilité réduite
- Les **personnes concernées dites PMR** peuvent être :
 - des personnes âgées
 - des personnes en situation de handicap
 - ou plus globalement toute personne confrontée, ponctuellement ou durablement, à des difficultés de déplacement et de mobilité

Nos objectifs face aux enjeux du handicap et du vieillissement de la population

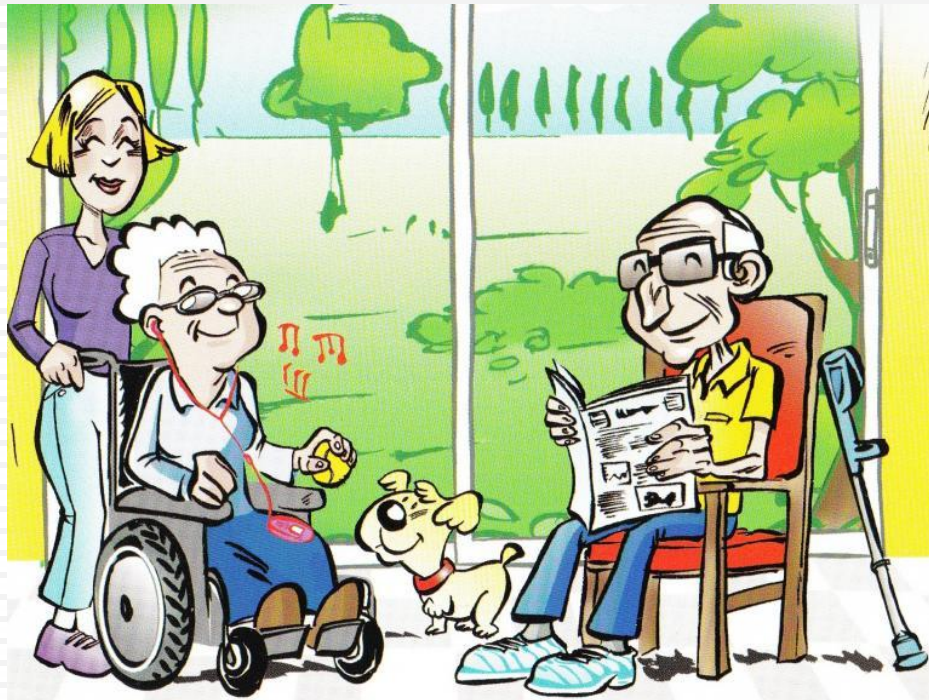


6

- Permettre aux usagers de nos opérations d'avoir accès à un **habitat fonctionnel, durable et à moindre coût** en termes d'investissement initial et d'entretien sur le long terme
- Trouver des **solutions de financement** de ces opérations complexes et coûteuses, face à un public éligible à très faibles ressources
- **Réduire les délais de traitement administratif des dossiers**

- Délais d'instruction souvent trop longs
- Prêts bancaires (sociaux ou non) inaccessibles aux plus de 80 ans
- Arbitrage des bénéficiaires souvent au détriment des travaux d'accessibilité compte tenu de la contrainte de bouclage des financements
- Problématiques d'indivision
- En cas de personne handicapée relevant de la MDPH et nécessitant des travaux d'AAH, 2 dossiers distincts doivent être faits en parallèle, avec des délais différents

Exemples de nos réalisations...



Cas 1

Détails du cas présenté



10

- ❑ Homme circulant en fauteuil roulant suite amputation de la jambe droite
- ❑ Agé de 91 ans, vivant seul
- ❑ Propriétaire d'une maison de ville de type F2
- ❑ Revenus sociaux : retraite 400 € /mois
- ❑ Délai de concrétisation de ce dossier : 8 mois
- ❑ Coût total des travaux (accessibilité PMR + chauffe-eau solaire) : 7 200 €
- ❑ Financement :
 - 60% CTM (ex Conseil Régional) via dispositif volet 2
 - 20% Espace Sud
 - 15% apport personnel
 - 5% EDF

Designed By:
Instatext



Avant



Après

 Prismaccess
L'Accessibilité à tout prix !

Cas 2

Détails du cas présenté

- ❑ Femme souffrant de sclérose en plaques
- ❑ Agée de 55 ans, vivant seule
- ❑ Propriétaire d'un appartement de type F2
- ❑ Revenus (AAH) : 800 € /mois
- ❑ Délai de concrétisation de ce dossier : 36 mois
- ❑ Coût total des travaux (accessibilité PMR) : 6 500 €
- ❑ Financement :
 - 80% MDPH
 - 20% apport personnel



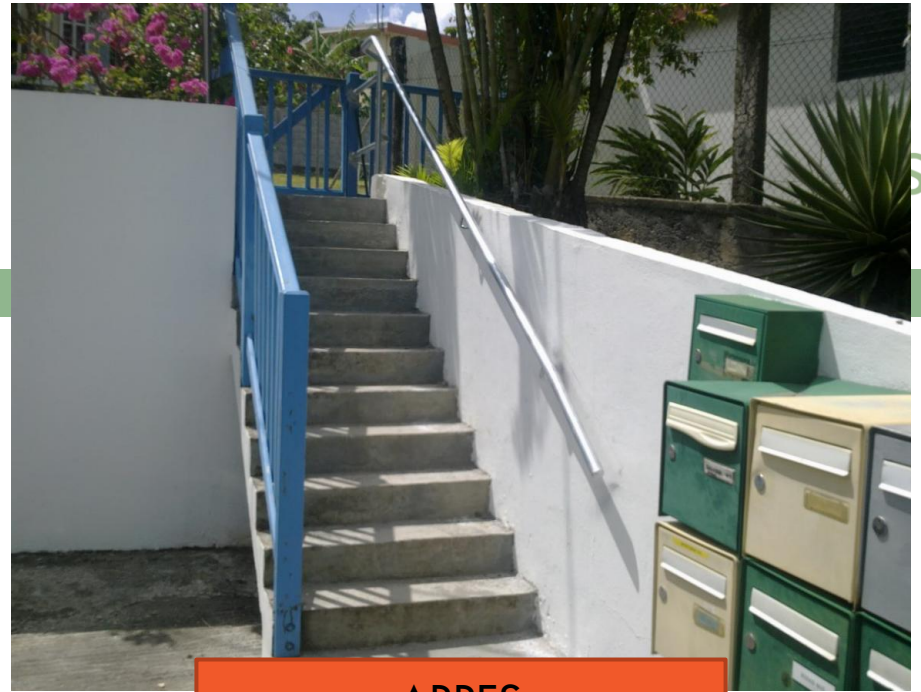
Adaptation salle d'eau pour PMR

WC surélevé - Douche à l'italienne avec pose : siège de douche relevable - barre d'appui à 90°
mitigeur thermostatique + douchette - pare douche

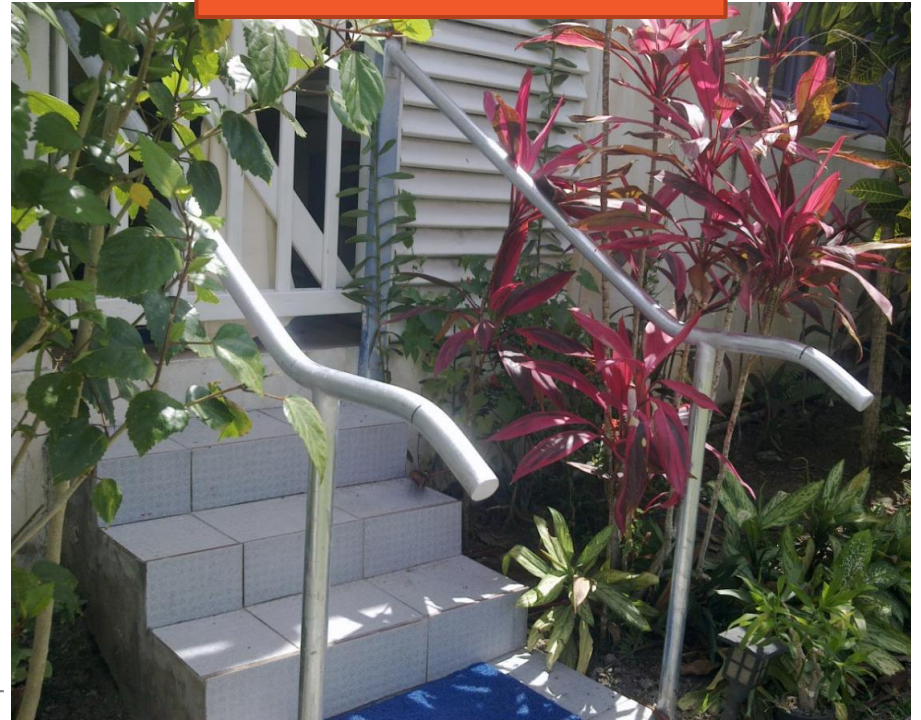
Photos extérieures



AVANT



APRES





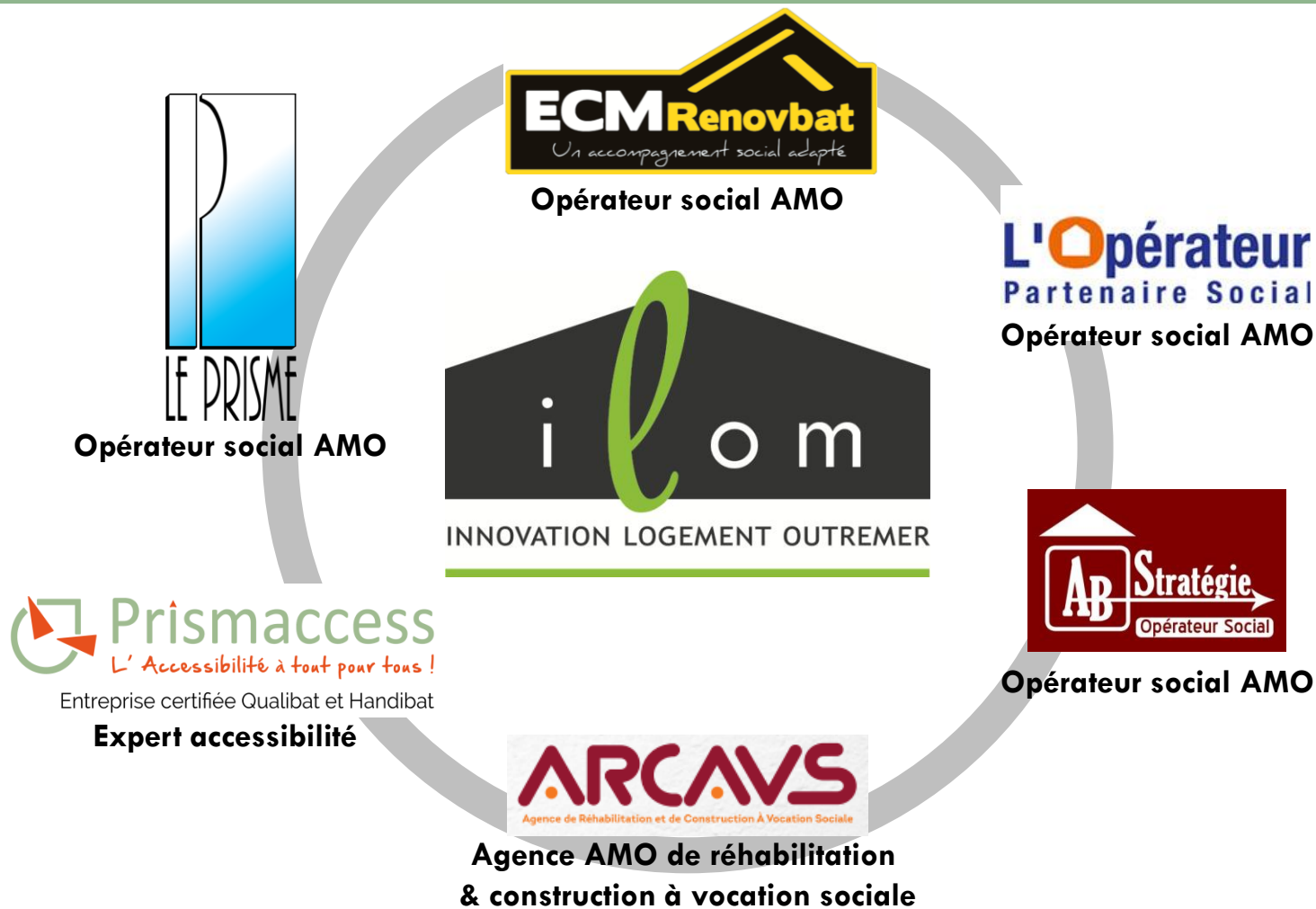
Un réseau d'acteurs impliqués

Un réseau de professionnels fortement mobilisés sur la thématique de l'adaptation du logement au vieillissement de la population

Une complémentarité au service de l'innovation pour le logement social en Outre Mer



17



Merci de votre attention !



18

POUR NOUS CONTACTER :

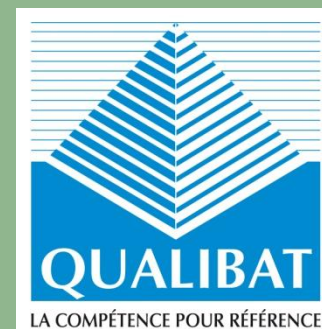
Tél : 05.96.39.09.22 - 06.96.86.56.66

E-mail : contact@prismaccess97.com
lprougier@prismaccess97.com

Adresse : Quartier Bac – 97224 Ducos

Site web : www.prismaccess97.com

ENTREPRISE QUALIFIEE



PRISMACCESS

Diagnostics, Préconisations, Travaux d'Adaptation et d'Accessibilité pour Personnes à Mobilité Réduite
SARL au capital de 5000 € – Siret 52122328900013