



**SÉMINAIRE & ATELIER :**  
**QUELLE TRAME VERTE**  
**ET BLEUE DANS**  
**LES DOCUMENTS**  
**D'URBANISME ?**

# LES GRANDS PRINCIPES DU PLU

SEMINAIRE TRAME VERTE ET BLEUE

Présenté par : Elsa BADROUZAMANI  
DEAL / SCPDT / Urbanisme

# Sommaire

## 1. Qu'est-ce-qu'un PLU ?

- a. Ce que n'est pas un PLU
- b. Ce qu'est un PLU
- c. Un peu d'histoire
- d. Le contenu d'un PLU
- e. Le rôle de la concertation

## 2. Etat des lieux de la planification en Martinique

Carte bilan de la planification

## 3. La hiérarchie des normes

- a. Les niveaux d'opposabilité
- b. La place dans la hiérarchie des normes

# 1. Qu'est-ce qu'un PLU ?

**Un PLU ce n'est pas :**

**≠ une distribution de droits à construire**

**≠ la somme des intérêts particuliers**

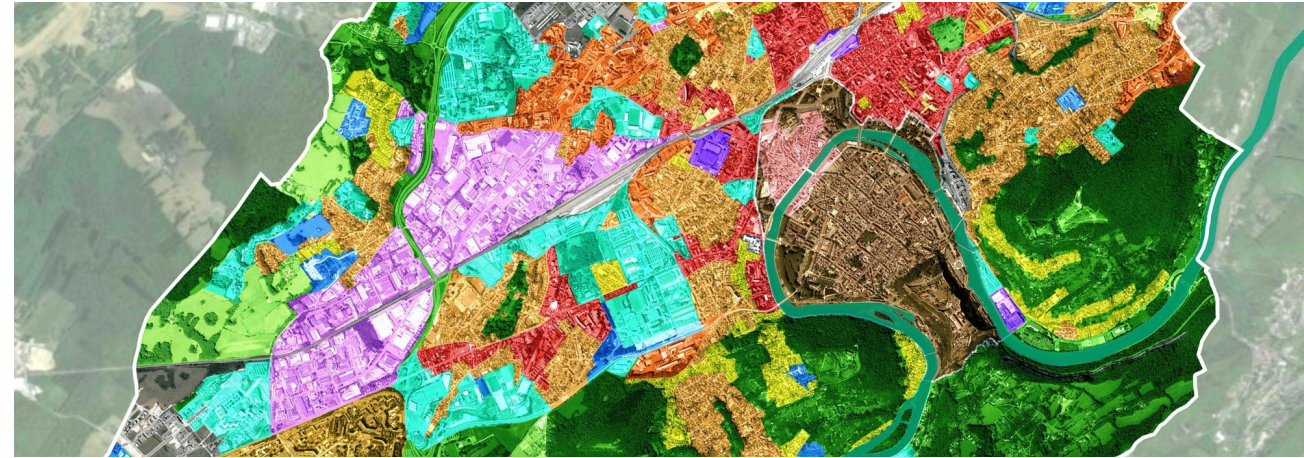
**≠ uniquement focalisé sur les zones construites ou urbanisées**

**il concerne l'ensemble du territoire**

# 1. Qu'est-ce qu'un PLU ?

**Un document**

- ⇒ **stratégique**
- ⇒ **et réglementaire**
- ⇒ **qui répond aux enjeux du territoire**
- ⇒ **construit un projet d'aménagement et de développement**
- ⇒ **respectueux de l'environnement.**



# 1. Qu'est-ce qu'un PLU ?

## Un peu d'histoire...mais pas trop

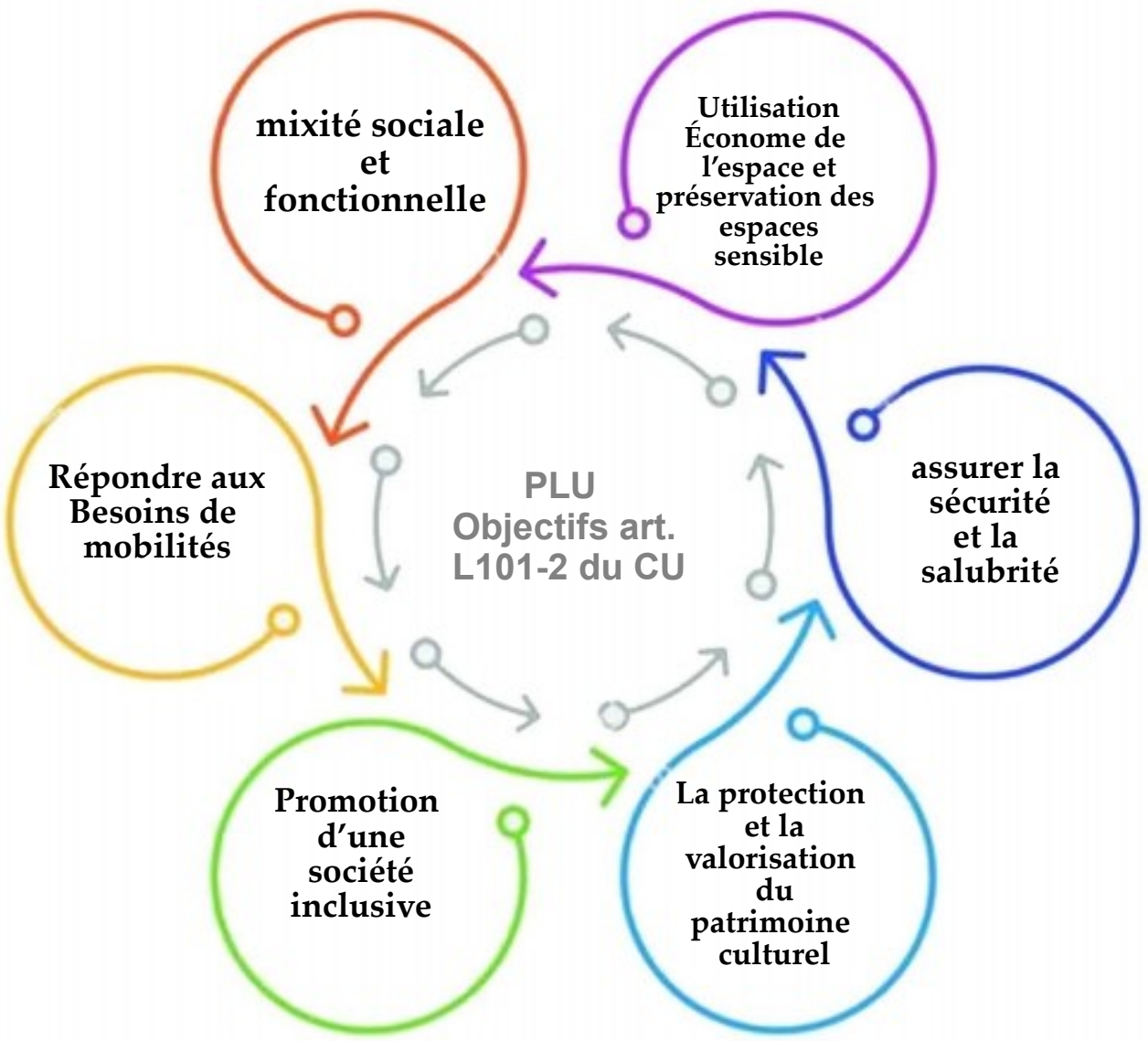
- L'après-guerre : un urbanisme centralisé
- Fin des 30 glorieuses : un urbanisme planificateur, création des POS, des ZAC et des schémas directeurs
- 1983-84 : décentralisation des procédures d'élaboration des documents au profit des communes
- Loi du 04/02/1995 : Création du SAR
- Loi du 13 décembre 2000 : la Loi SRU, création des PLU et des SCoT
- Loi du 12 juillet 2010 : loi ENE (Grenelle), verdissement des document d'urbanisme
- Loi du 24 mars 2014 : loi ALUR, adaptation aux nouveaux enjeux urbains
- Loi ELAN du 23 novembre 2018 : Loi ELAN, simplification de la hiérarchie des normes



# 1. Qu'est-ce-qu'un PLU ?

## Les objectifs

Un PLU doit veiller à l'équilibre entre :



# 1. Qu'est-ce-qu'un PLU ?

## Le rôle de la concertation : Le PLU est un document partagé

### Les acteurs du PLU

Les élus



Décision

Les bureaux d'études



Analyses  
Propositions

La population



Concertation

Les personnes  
publiques  
associées



Avis

# 1. Qu'est-ce-qu'un PLU ?

**Le PLU est un document partagé**

**Le rôle de l'État :**

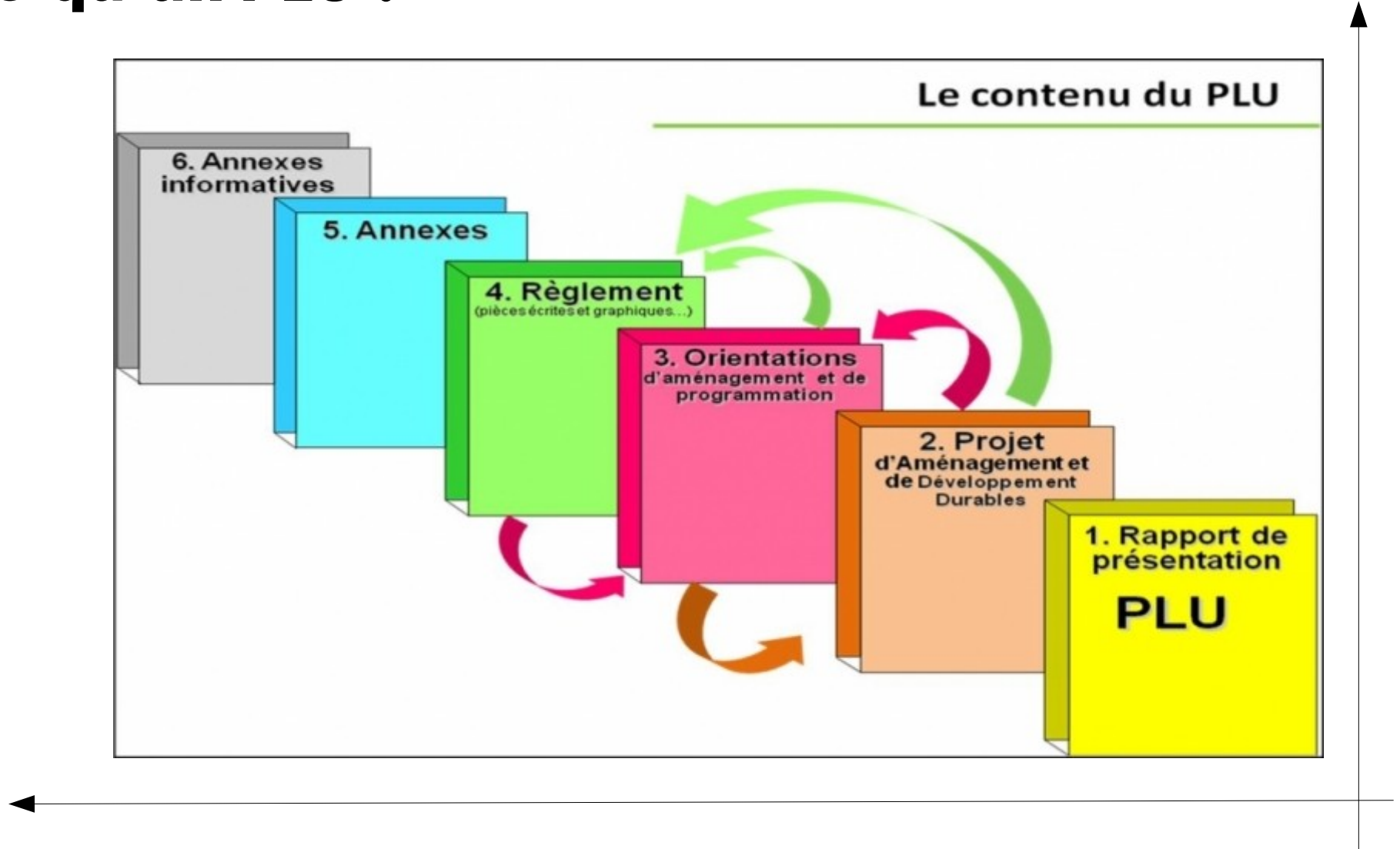
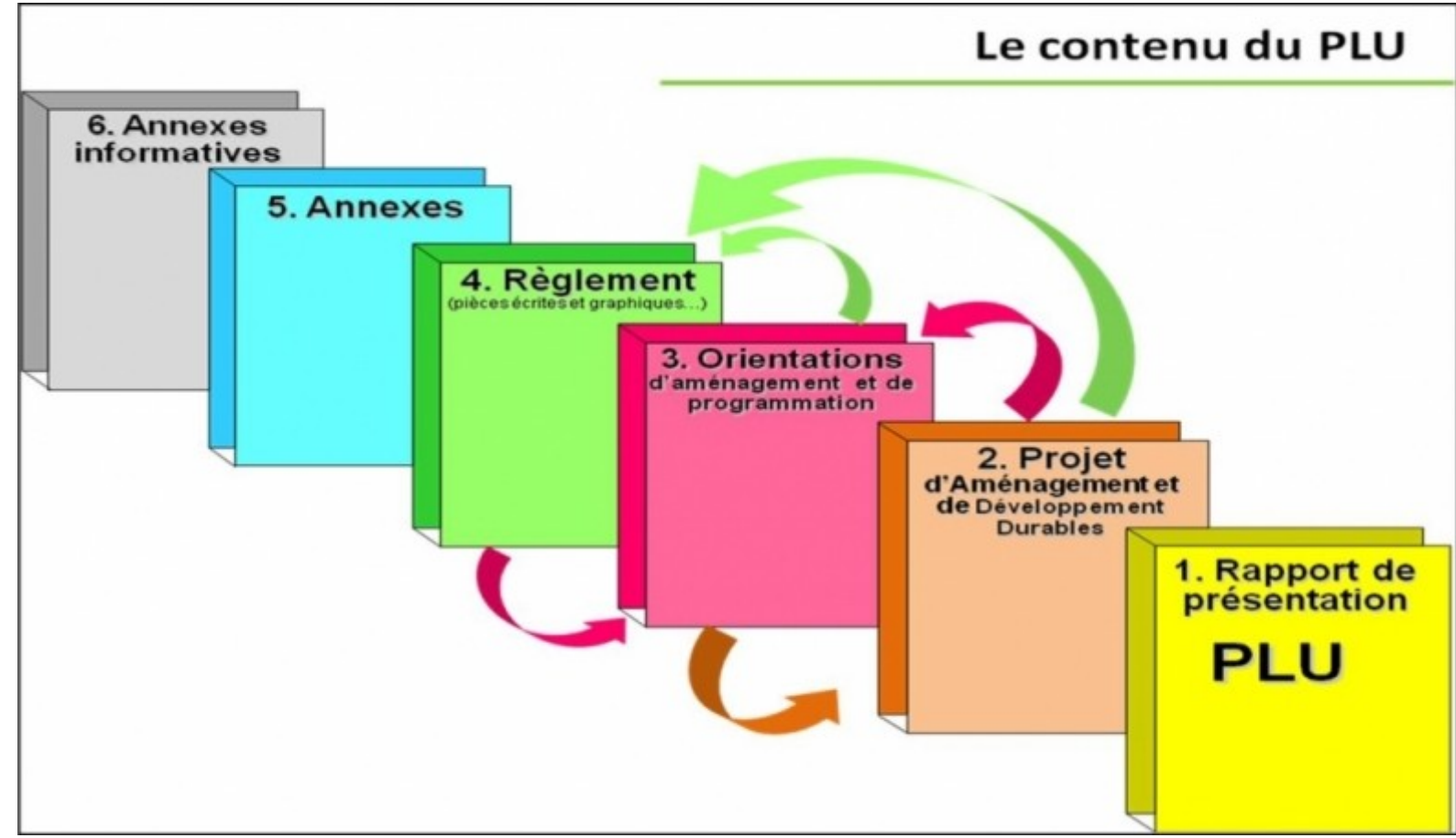
- Information : le PAC**
- Accompagnement : tout au long de la procédure**
- Avis : après arrêt**
- Contrôle**





# 1. Qu'est-ce-qu'un PLU ?

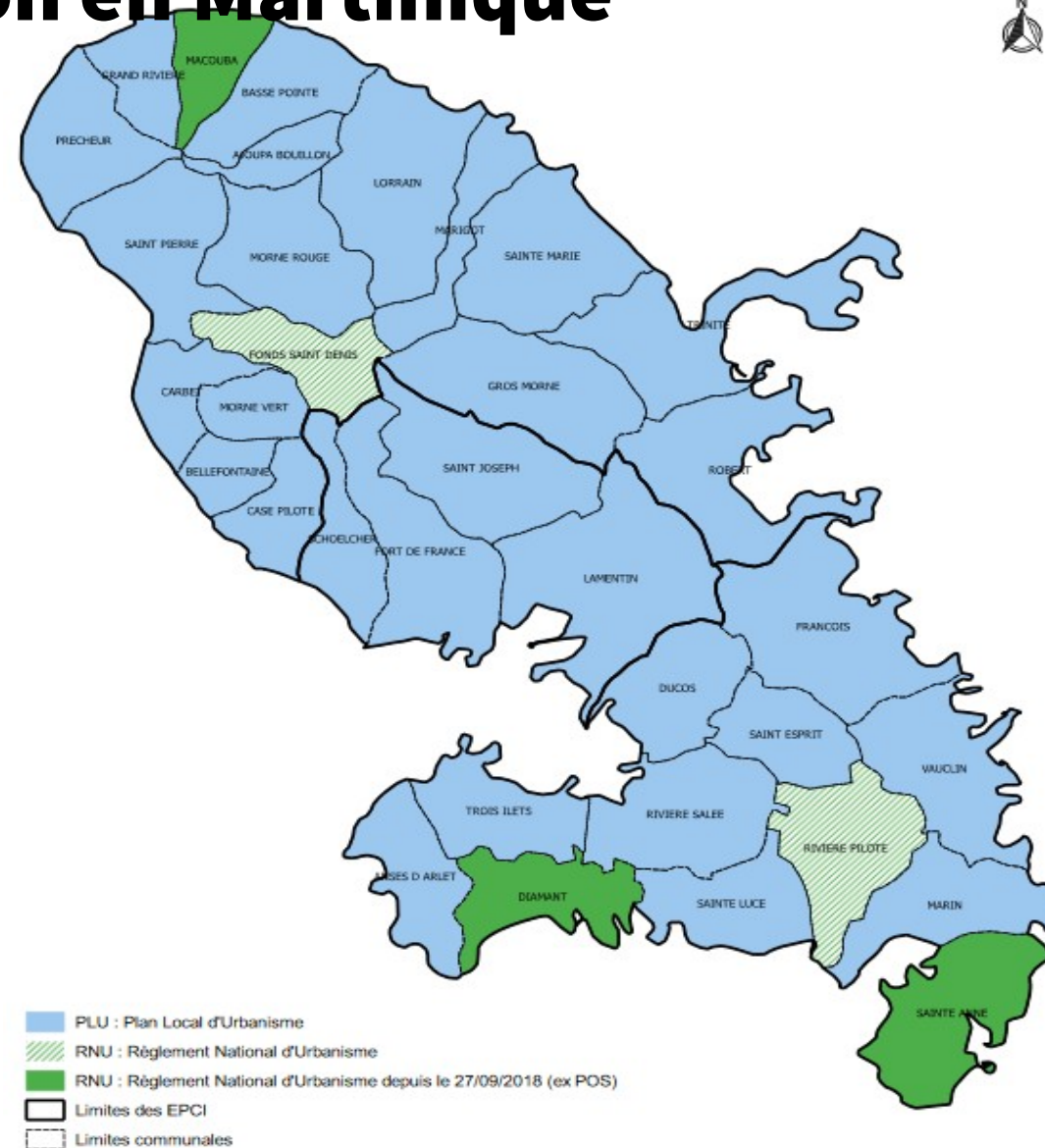
## Le contenu



## 2. Etat des lieux de la planification en Martinique



- SAR-SMVM : en révision
- 3 SCoT dont
  - 2 SCoT intégrateurs (CACEM et CAESM),
  - 1 SCot non intégrateur en révision (CAP NORD)
- 29 communes sous PLU dont
  - 19 PLU en révision générale
- 5 communes au RNU dont
  - 4 PLU en cours d'élaboration



## 2. La hiérarchie des normes

### Les niveaux d'opposabilité

Plus contraignant



Notion de « conformité » : obligation d'identité de la norme inférieure à la norme supérieure

Notion de « compatibilité » : la norme inférieure ne doit ni empêcher, ni contrarier l'application de la norme supérieure

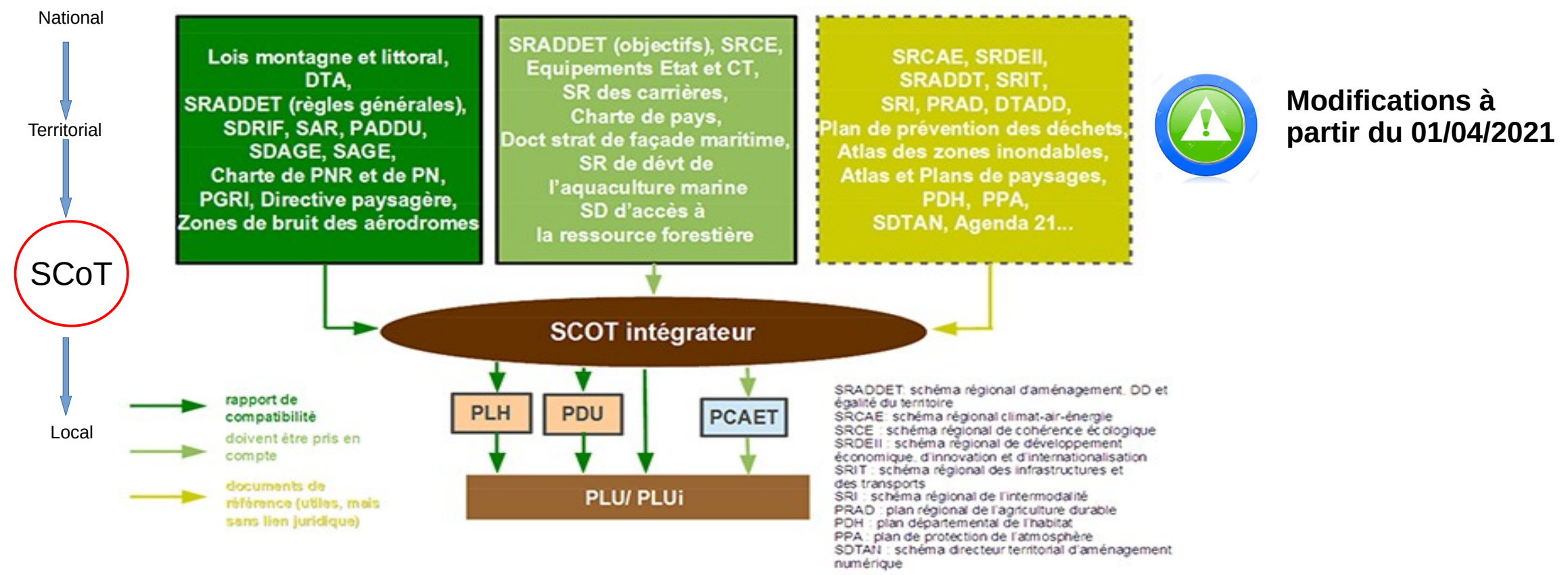
Moins contraignant

Notion de « prise en compte » : possibilité de déroger à la norme supérieure, sous le contrôle du juge, et sur la base d'un motif justifié en fonction de l'intérêt de l'opération envisagée

# 2. La hiérarchie des normes

## La place dans la hiérarchie des normes

Le SCOT intégrateur dans la hiérarchie des normes



# Merci