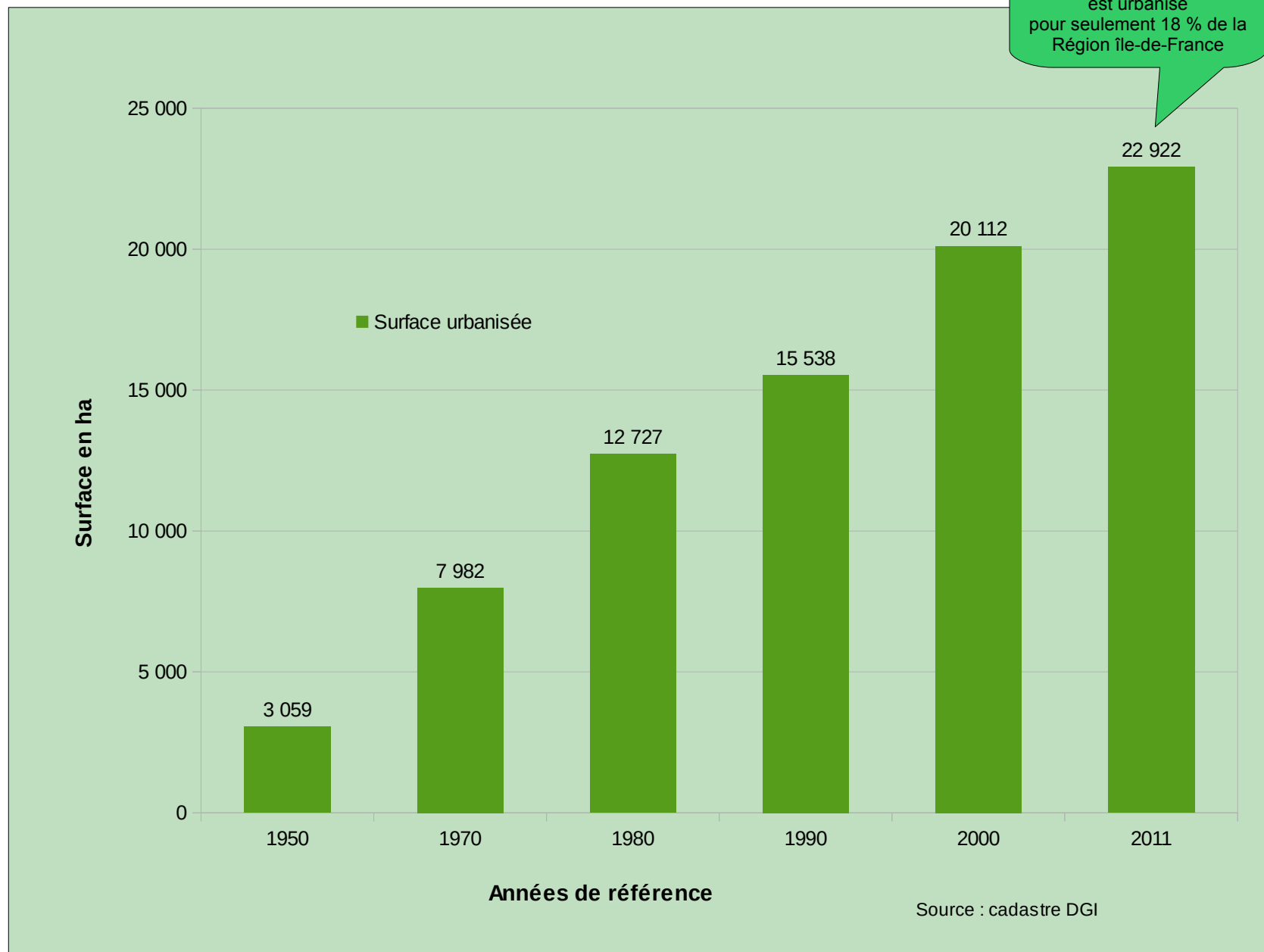


Revitaliser les centralités

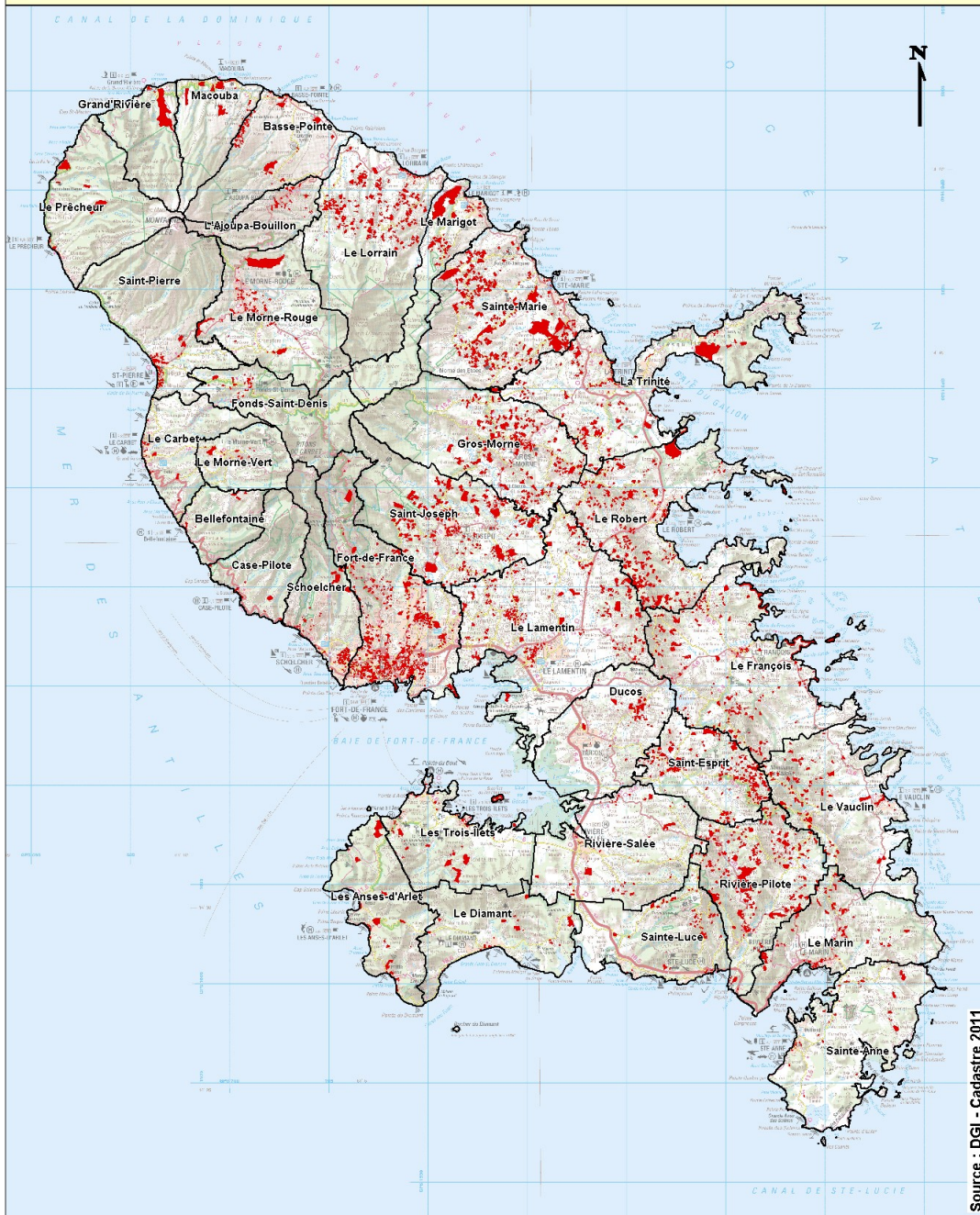
Frédéric VAUDELIN
DEAL Martinique



Une augmentation constante des surfaces urbanisées



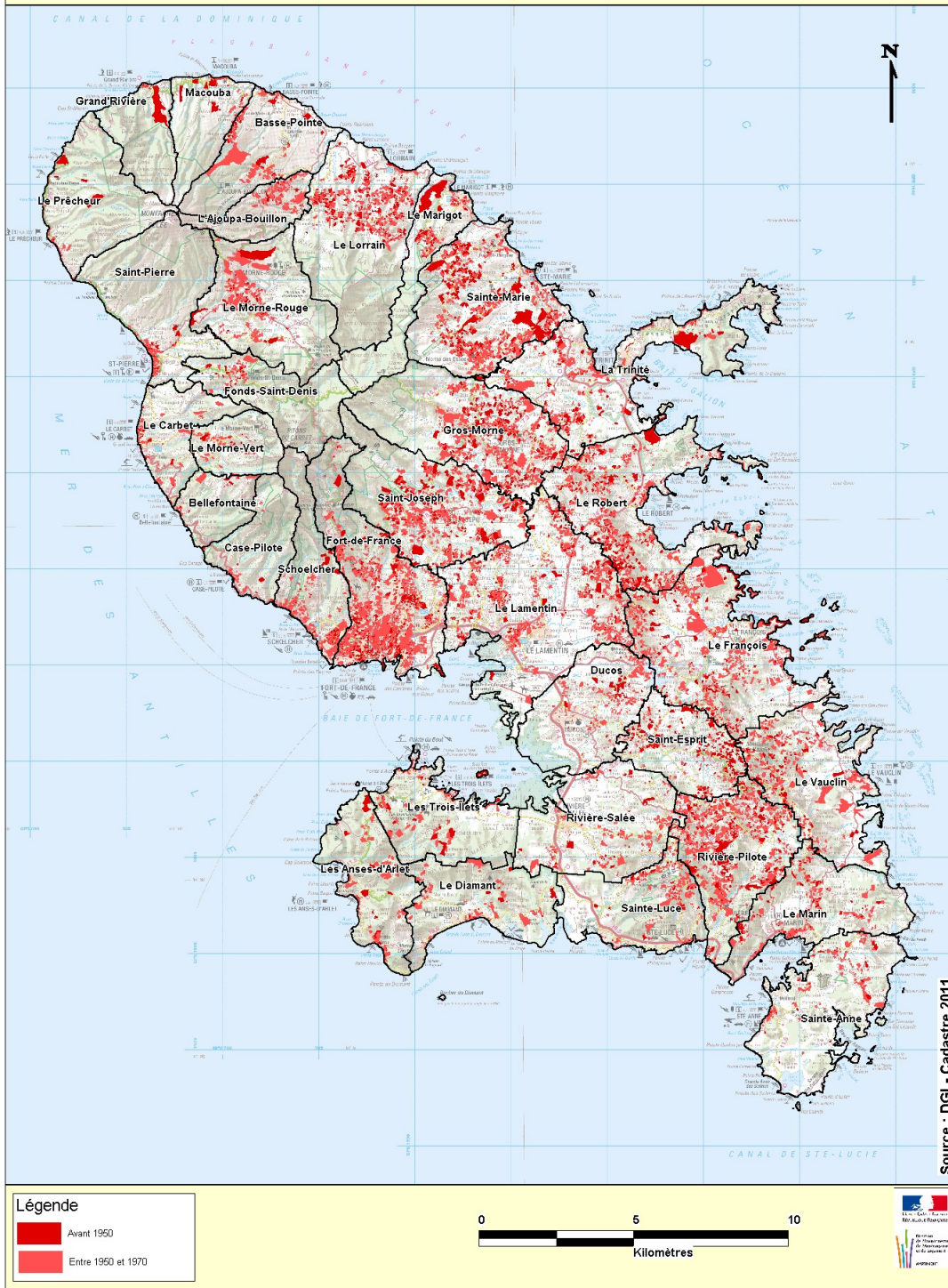
Urbanisation : 1950



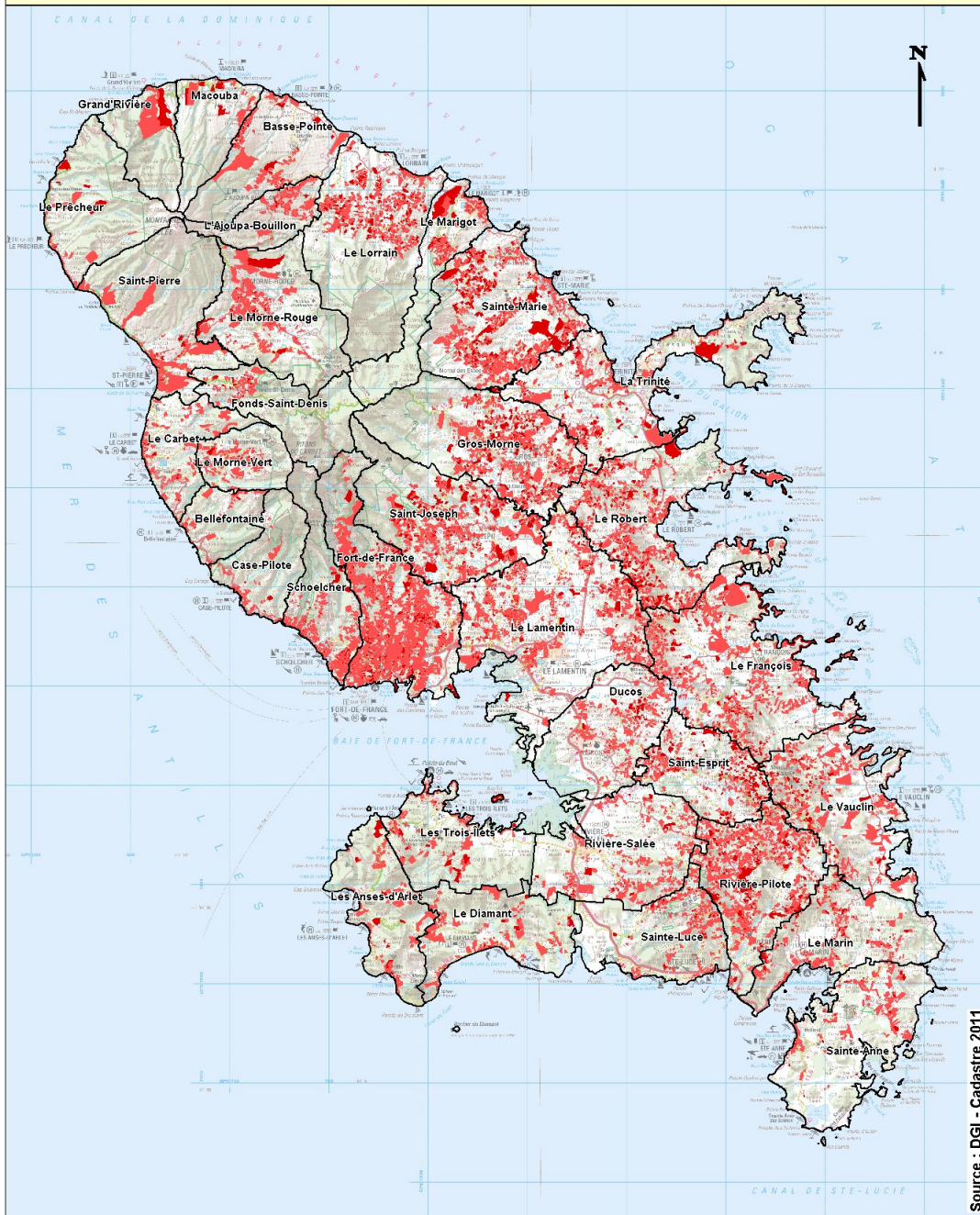
Source : DGI - Cadastre 2011



Urbanisation : 1970

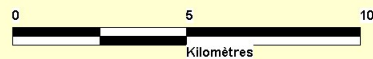


Urbanisation : 1980

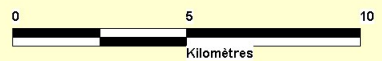
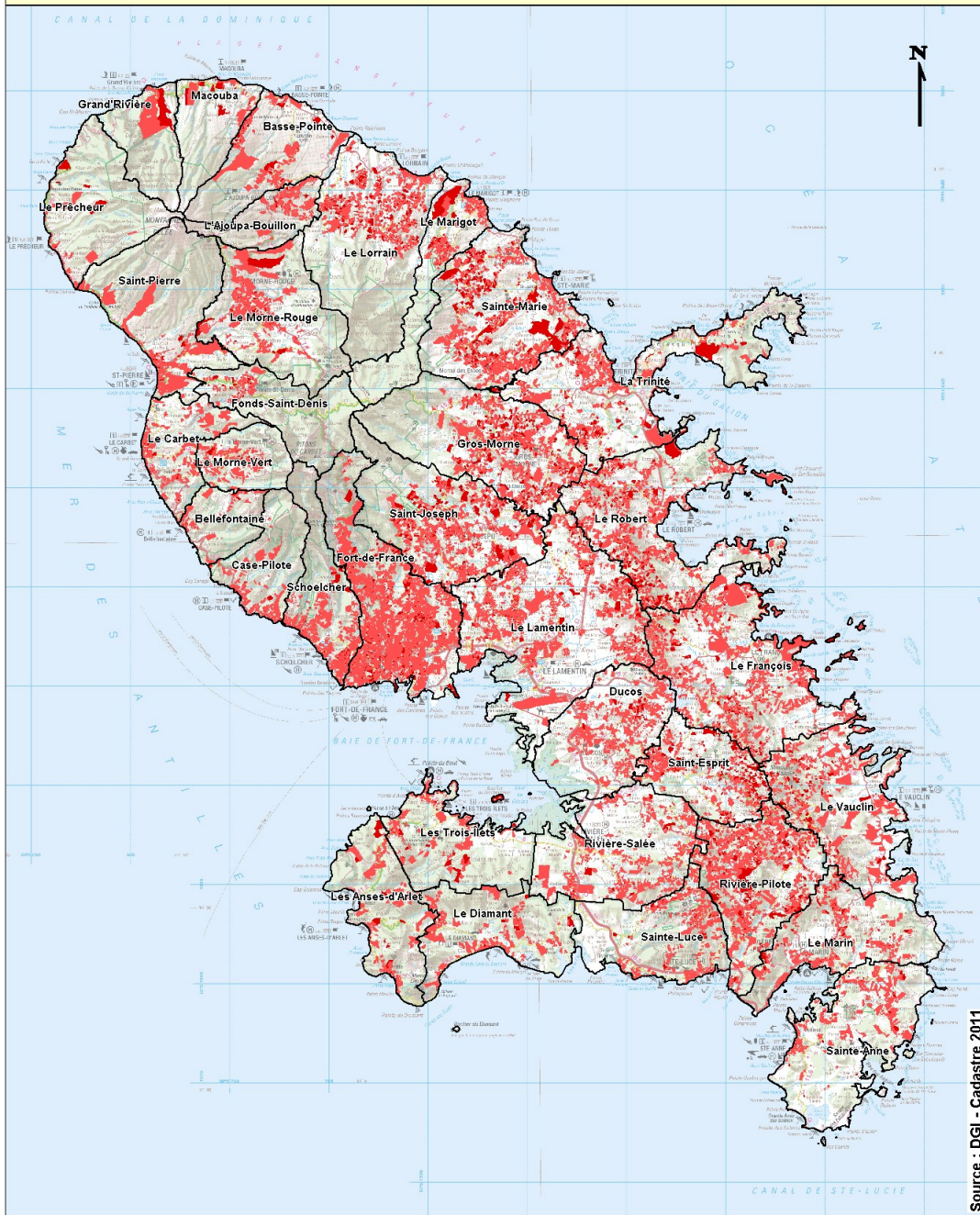


Légende

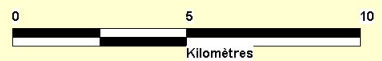
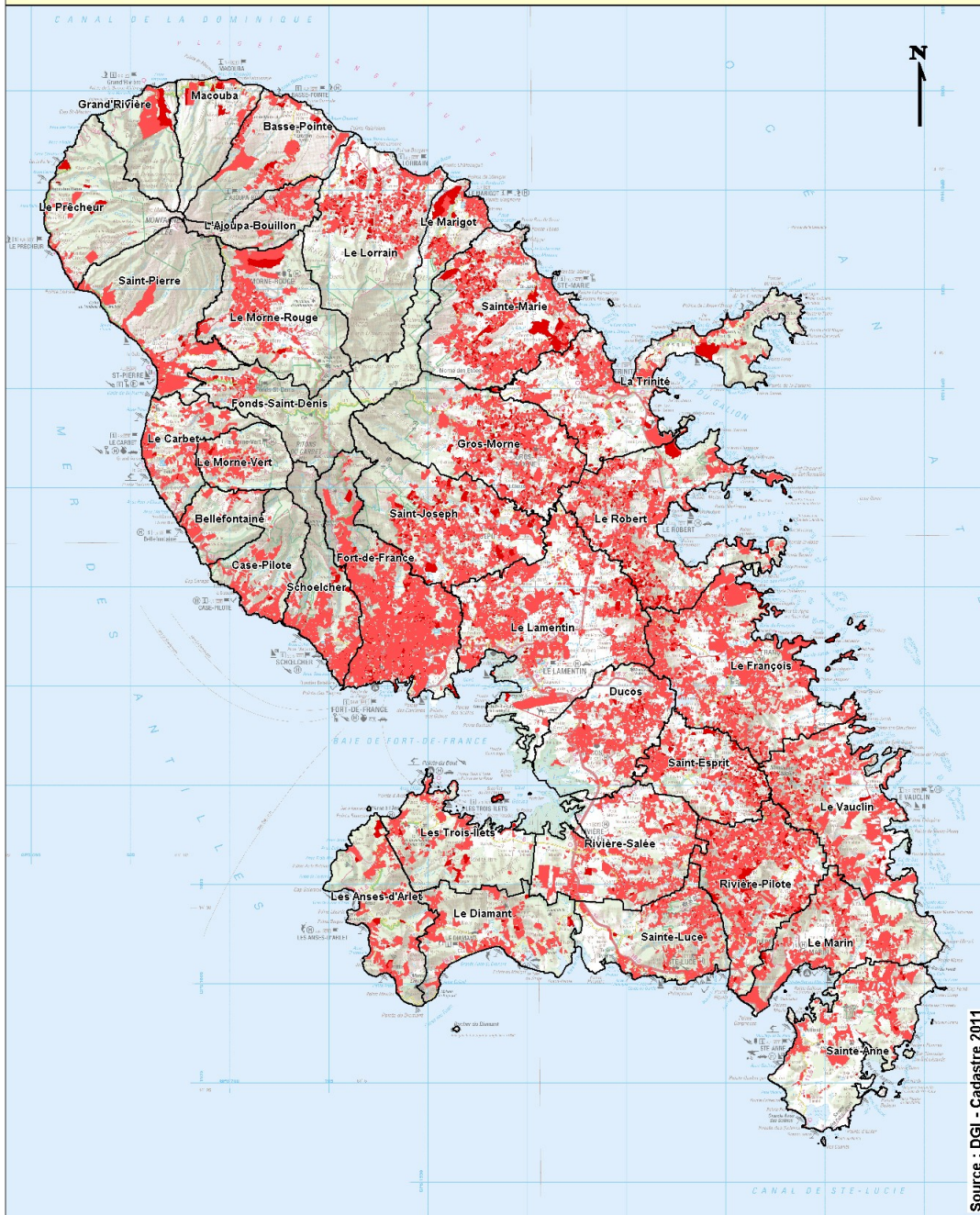
- Avant 1950
- Entre 1950 et 1980



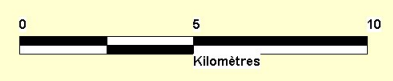
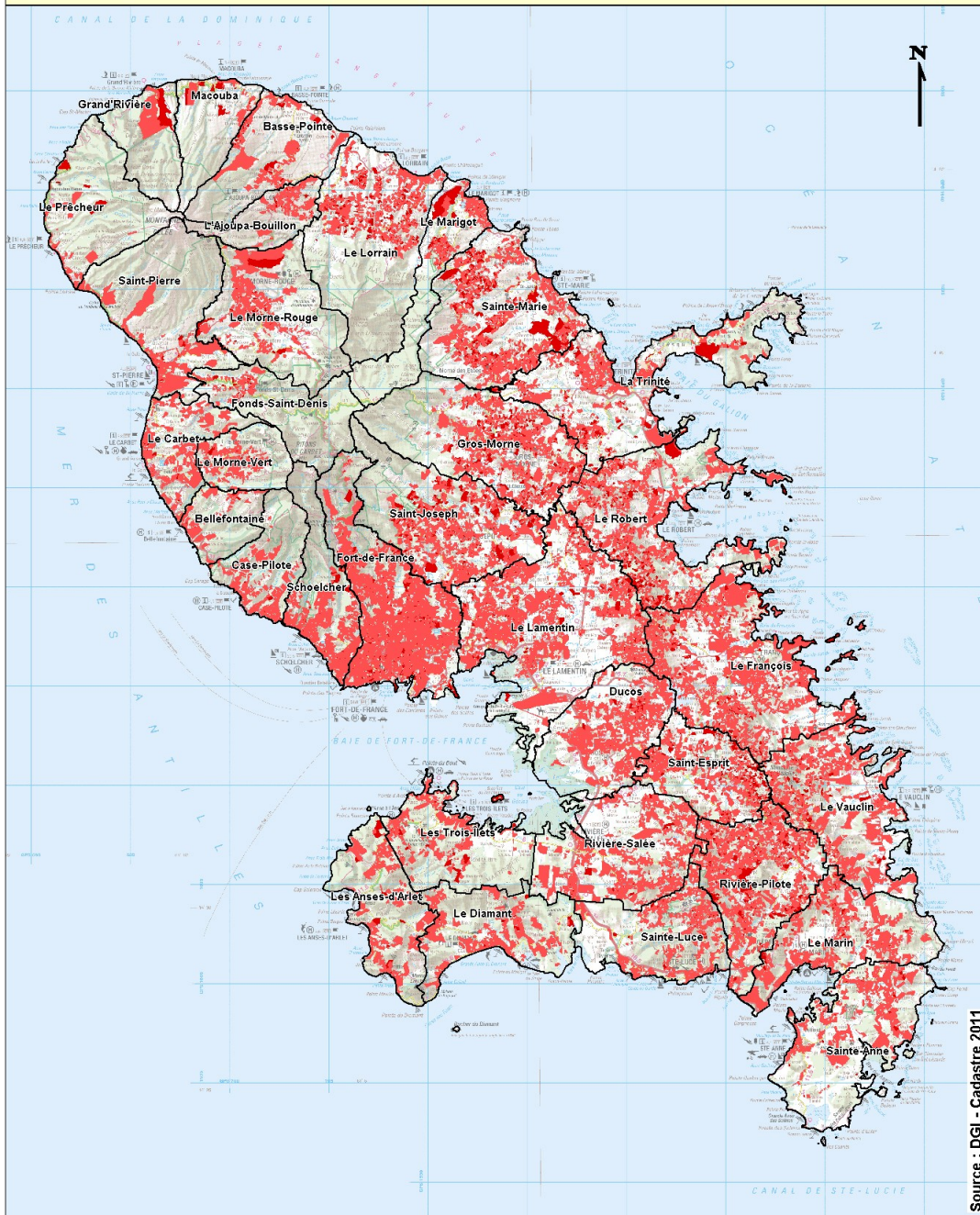
Urbanisation : 1990



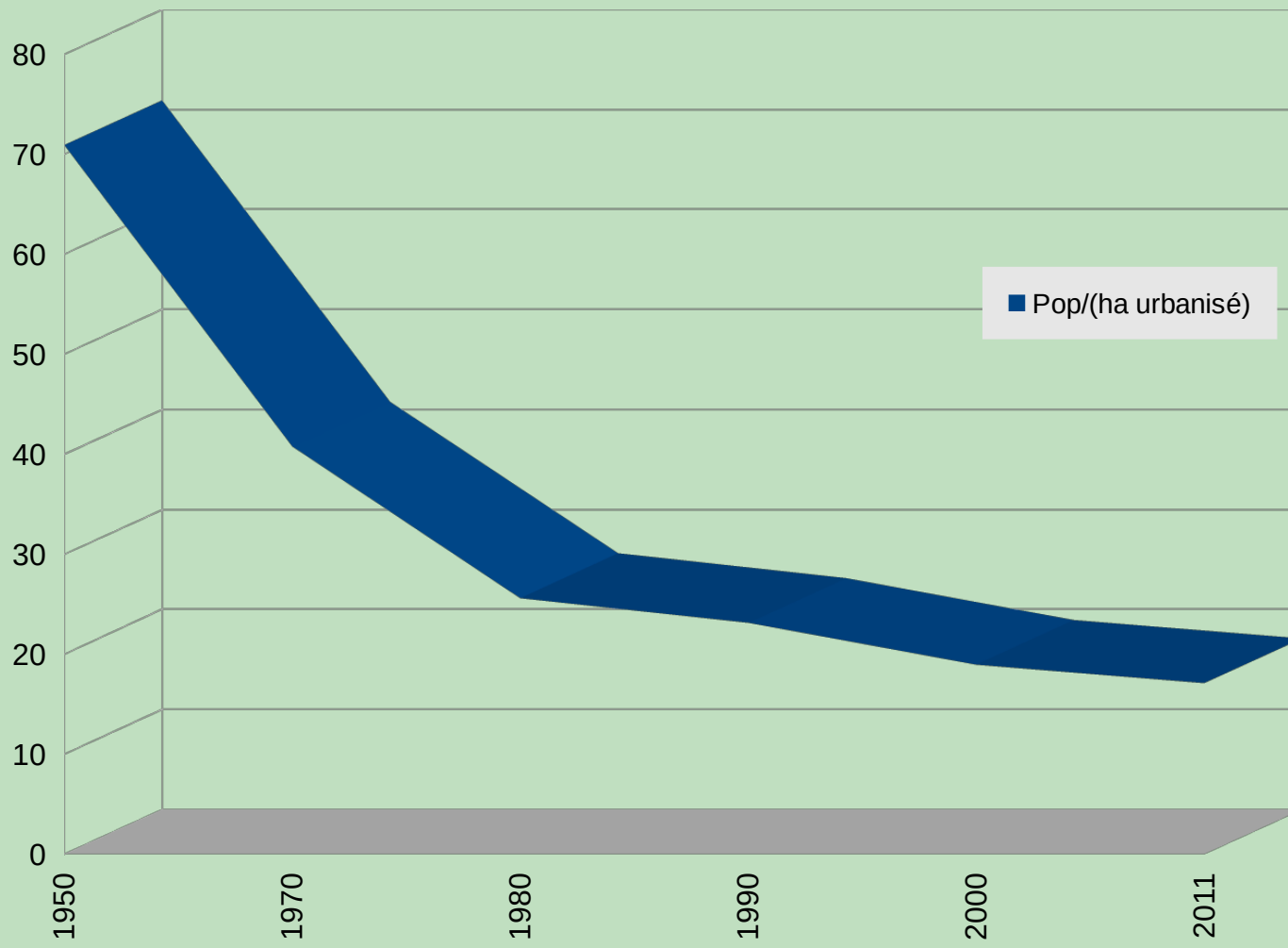
Urbanisation : 2000



Urbanisation : 2011



Mais une diminution de la densité d'habitants par ha urbanisé



Source : INSEE - Recensements, SEDES et Cadastre DGI

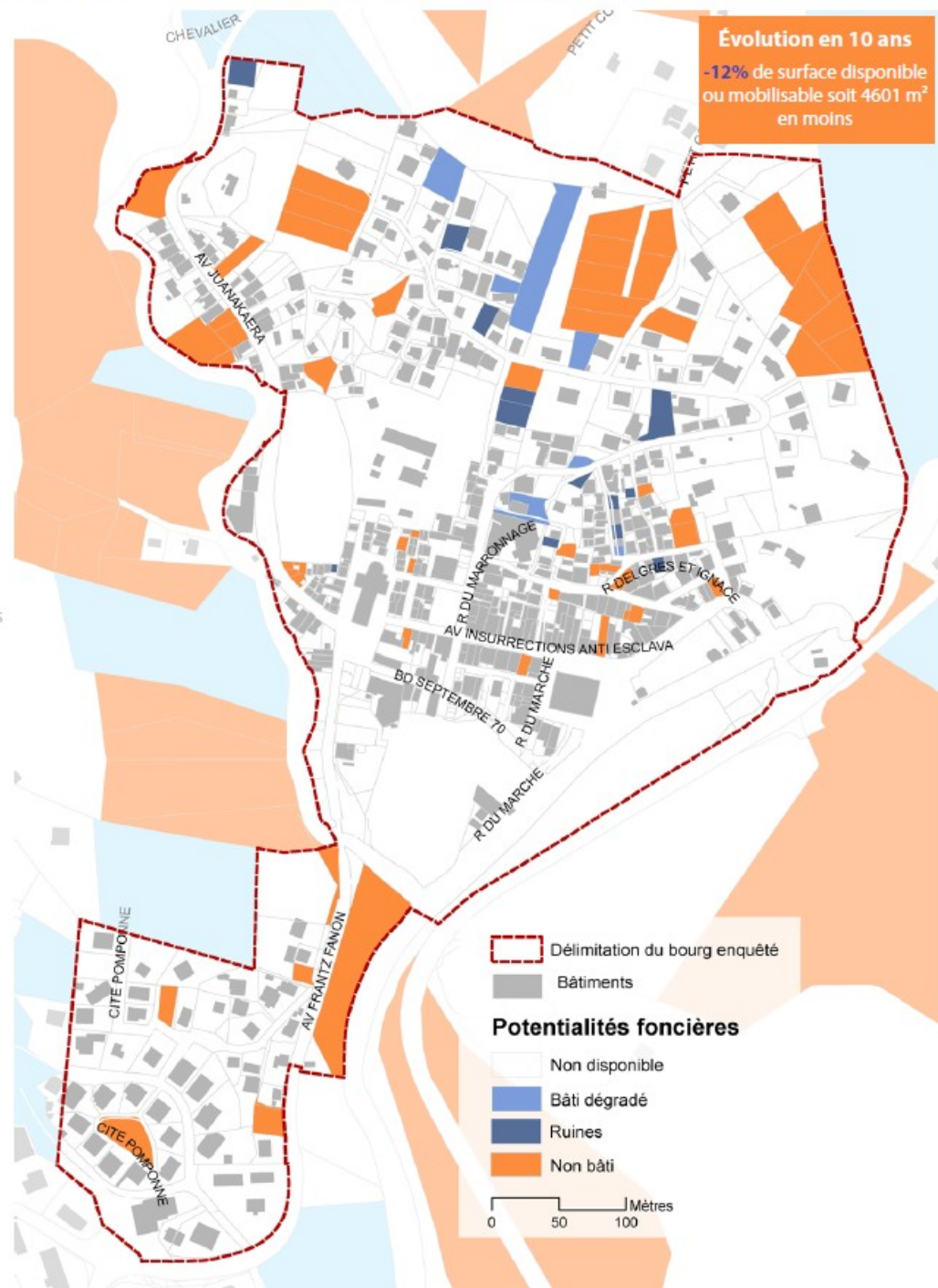
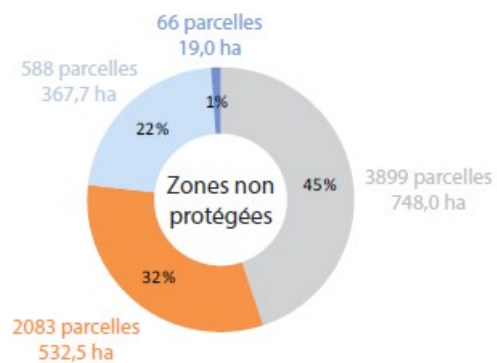


Des potentiels de développement dans les centralités

Dans le centre-bourg

615 parcelles non disponibles, 57 parcelles non bâties, 13 ruines et 7 bâtis dégradés

Au total 35 050 m² de potentialités foncières, soit 14% de la surface du bourg



L'amélioration de l'habitat comme levier de développement

- Amélioration de la qualité des logements
- Participation à l'animation urbaine
- Maintien d'une intensité de vie

- A articuler :
 - Aménagement des espaces publics
 - redynamisation économique et culturelle
 - amélioration du cadre bâti
 - gestion du stationnement
 - Etc.



Merci de votre attention

