



SÉMINAIRE & ATELIER :
QUELLE TRAME VERTE
ET BLEUE DANS
LES DOCUMENTS
D'URBANISME ?

Données mobilisables pour l'analyse de la TVB sur le territoire

SEMINAIRE TRAME VERTE ET BLEUE

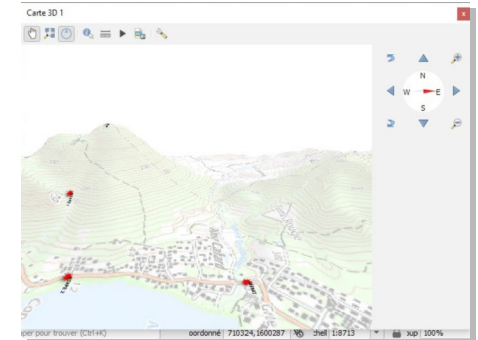
Présenté par : ROUILLÉ Jean-Christophe
Responsable de l'Unité Géomatique
DEAL Martinique

VOS LOGOS

La donnée géographique

L'information géographique outil de la connaissance :

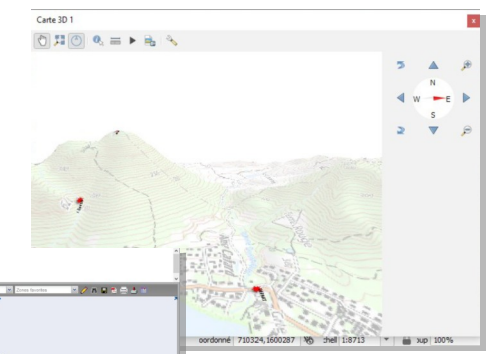
- Information physique et topographie



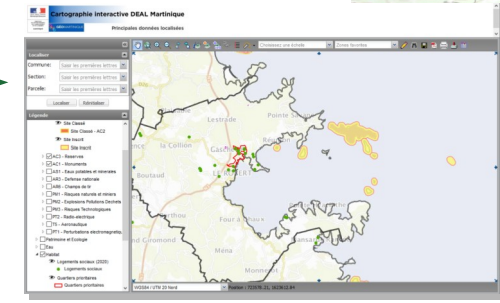
La donnée géographique

L'information géographique outil de la connaissance :

- Information physique et topographie



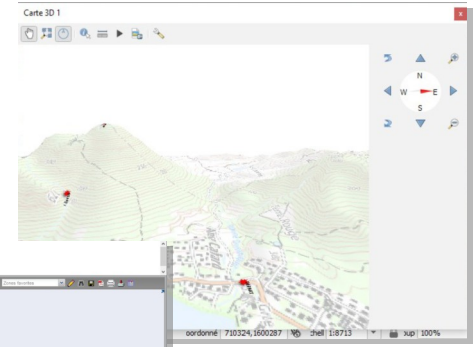
- Information thématique et réglementaire



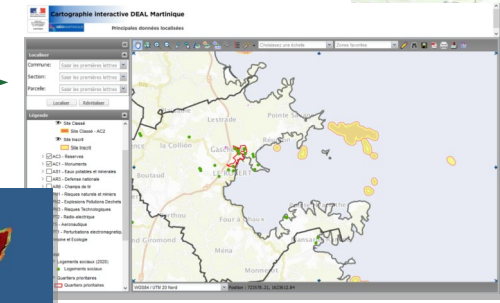
La donnée géographique

L'information géographique outil de la connaissance :

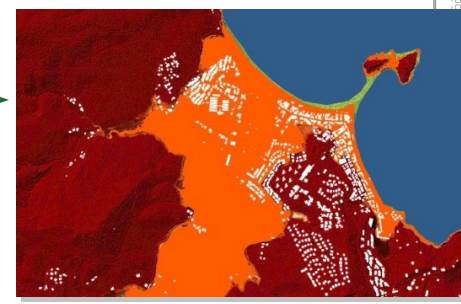
- Information physique et topographie



- Information thématique et réglementaire



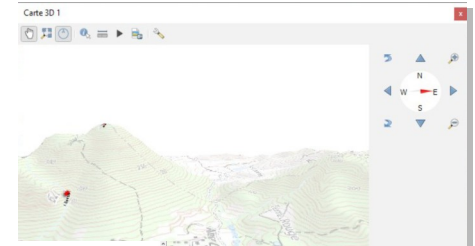
- Analyse spatiale



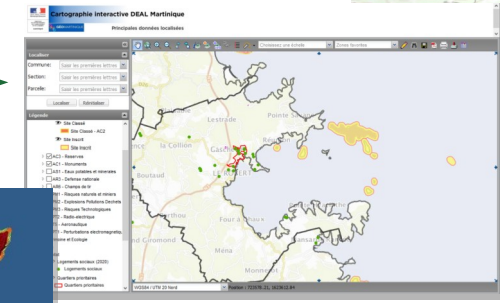
La donnée géographique

L'information géographique outil de la connaissance :

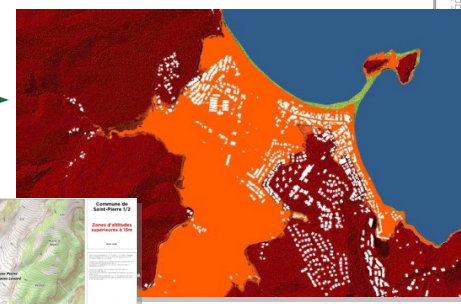
- Information physique et topographie



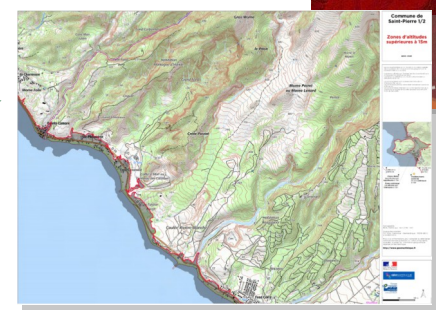
- Information thématique et réglementaire



- Analyse spatiale



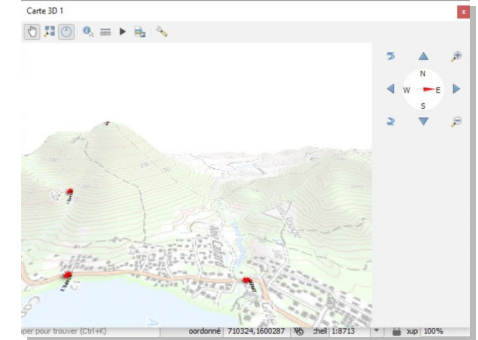
- Cartographie



La donnée géographique

L'information géographique outil de la connaissance :

- **Information physique et topographie** →



Janvier 2021 – Ouverture des données de l'IGN
accès gratuit et libre pour tous,
en téléchargement ou par flux géographiques,

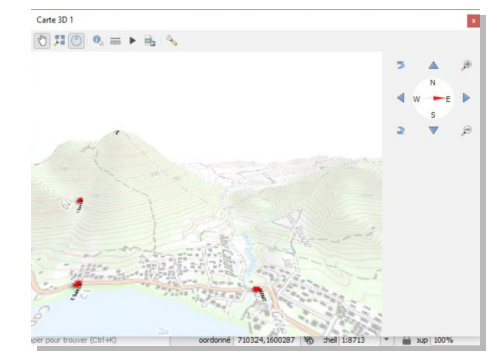


LICENCE OUVERTE
OPEN LICENCE

La donnée géographique

L'information géographique outil de la connaissance :

- Information physique et topographie



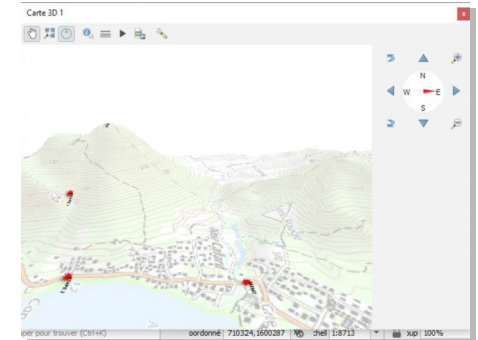
<https://geoservices.ign.fr/>

La donnée géographique

L'information géographique outil de la connaissance :

- **Information physique et topographie**

Les images orthorectifiées :
BD ORTHO® Haute Résolution
ORTHO® InfraRougeCouleur



La donnée géographique

L'information géographique outil de la connaissance :

- **Information physique et topographie**

Les bases de données géographiques :

OCS GE (occupation du sol)

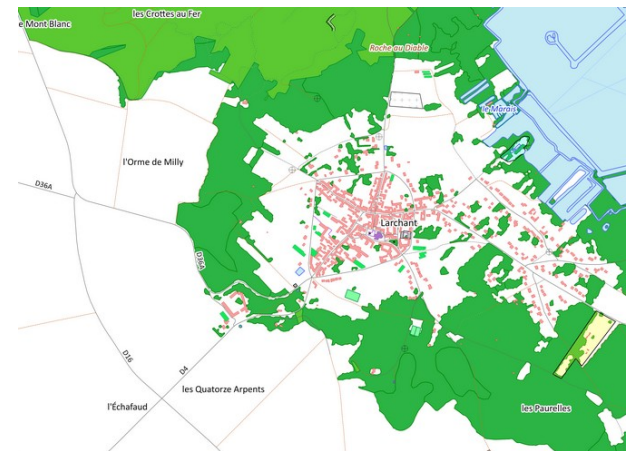
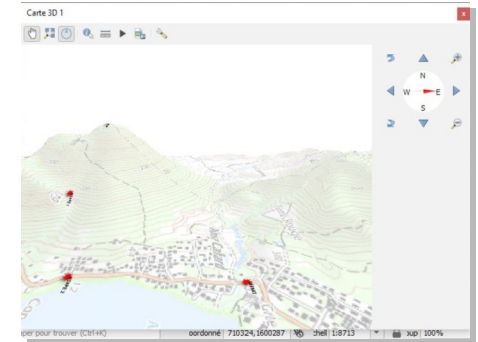
BD TOPO[®] (routes, cours d'eau, bâtiments,..)

RPG (registre parcellaire graphique)

Geofla[®]

Contours Iris[®]

Parcellaire Express (PCI – parcelles cadastre)



La donnée géographique

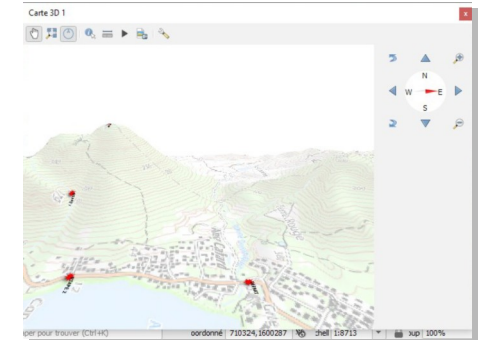
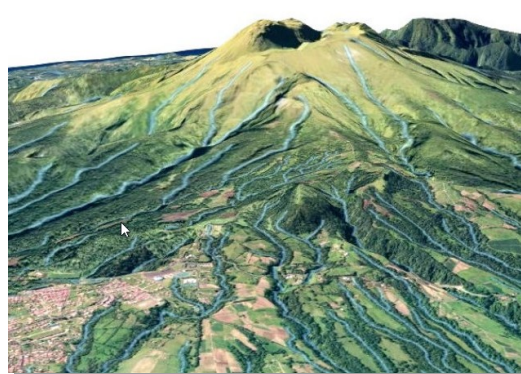
L'information géographique outil de la connaissance :

- **Information physique et topographie**

Les modeles numériques 3D :

RGE ALTI 5m

BD ALTI®



La donnée géographique

L'information géographique outil de la connaissance :

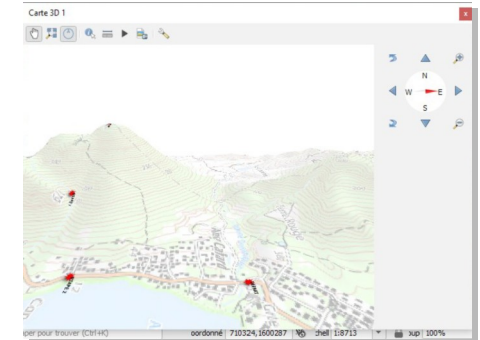
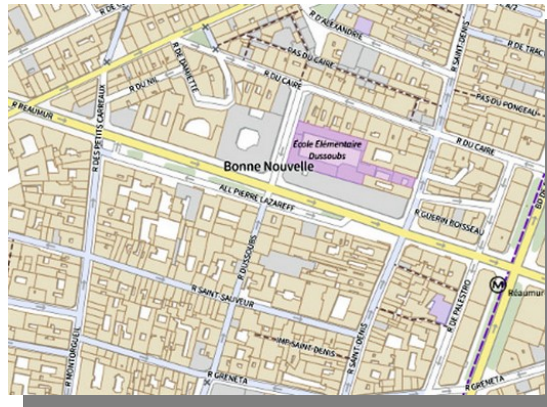
- **Information physique et topographie**

Les cartes :

PLAN IGN

SCAN 100[®]

SCAN 50[®] Historique



La donnée géographique

L'information géographique outil de la connaissance :

- **Information physique et topographie** →

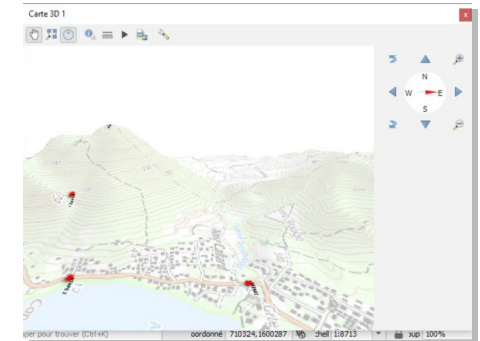
Les flux géographiques :

Flux WMTS: <https://wxs.ign.fr/choisirgeoportail/geoportail/wmts?>

Flux WMS raster: <https://wxs.ign.fr/choisirgeoportail/geoportail/r/wms?>

Flux WMS vecteur : <https://wxs.ign.fr/choisirgeoportail/geoportail/v/wms?>

Flux WFS: <https://wxs.ign.fr/choisirgeoportail/geoportail/wfs?>



La donnée géographique

L'information géographique outil de la connaissance :

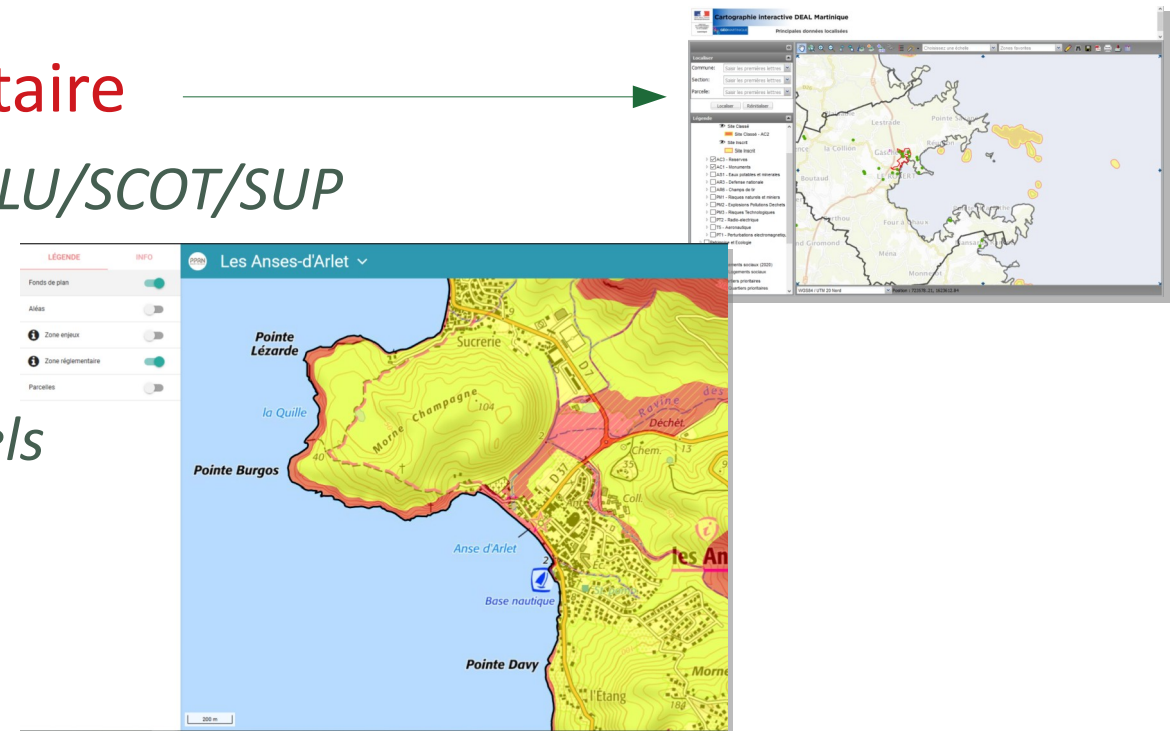
Information thématique et réglementaire

Le Géoportail de l'Urbanisme (GPU): *PLU/SCOT/SUP*
www.geoportail-urbanisme.gouv.fr

Le site du PPRN :
Plans de préventions des risques naturels
www.pprn972.fr

La plateforme GéoMartinique :
www.geomartinique.fr

Les données diffusées par la DEAL:
carmen.developpement-durable.gouv.fr/22/DEAL972_generale.map



La donnée géographique

L'information géographique outil de la connaissance :

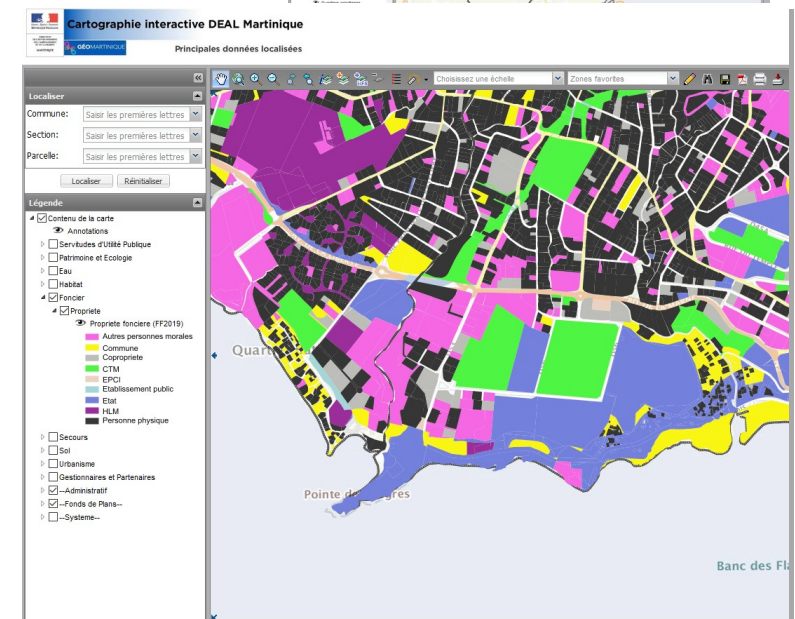
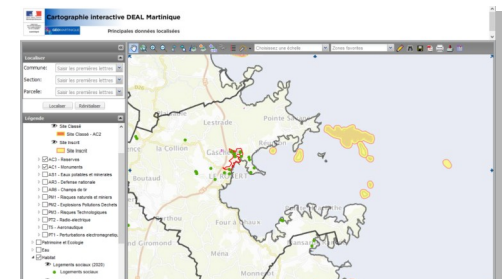
Information thématique et réglementaire

Les données diffusées par la DEAL :

carmen.developpement-durable.gouv.fr/22/DEAL972_generale.map

Cours d'eau classés "liste 1" et "liste 2"
Zones Humides (dont ZHIEP)
Arrêtés de Protection de Biotopes
Réserves Biologiques Intégrales
Sites Classés / Inscrits
Réserves Naturelles
Réserves marines
Espaces remarquables du SMVM
Forêts ONF
Espaces du Conservatoire du Littoral
Réserves de chasse
Cantonnements de pêche

ZNIEFF
UNESCO (projet des délimitations)
IBA/ZICO (Zone importante pour la conservation des oiseaux)
RAMSAR
Limites PNRM
Espaces remarquables du conservatoire botanique
Cartographie des haies
Périmètre protection captage eau
OCS GE (occupation du sol)
Inventaires forestiers
SAR
Propriétaires fonciers
Logements sociaux



La donnée géographique

L'information géographique outil de la connaissance :

Il existe aussi de l'information géographique non diffusée :
(Localisation d'espèces protégées, données foncières nominatives, projets de protections, etc.)

Conventions ou actes d'engagements auprès des partenaires.

Numérisation



Données mobilisables pour l'analyse de la TVB sur le territoire

SEMINAIRE TRAME VERTE ET BLEUE

SÉMINAIRE & ATELIER :
QUELLE TRAME VERTE
ET BLEUE DANS
LES DOCUMENTS
D'URBANISME ?

Présenté par : ROUILLÉ Jean-Christophe
Responsable de l'Unité Géomatique
DEAL Martinique

VOS LOGOS