



PRÉFET
DE LA
MARTINIQUE

*Liberté
Égalité
Fraternité*

DEAL / SPEB / BNP

SÉMINAIRE & ATELIER :
QUELLE TRAME VERTE
ET BLEUE DANS
LES DOCUMENTS
D'URBANISME ?

PLAN DE PAYSAGE

sur le transect de la Montagne Pelée et des Pitons du Carbet

SÉMINAIRE TRAME VERTE ET BLEUE

Présenté par : Solaine MARIE-LOUISE



CAP Nord Martinique
Communauté d'Agglomération du Pays Nord Martinique

PLAN DE PAYSAGE

sur le transect de la Montagne Pelée et des Pitons du Carbet

1 - QU'EST CE QUE LE PAYSAGE ?

- une définition

2 - PLAN DE PAYSAGE

- la démarche
- les étapes
- le contexte
- le périmètre choisi
- déclinaison locale

1 – LE PAYSAGE

SÉMINAIRE TRAME VERTE ET BLEUE

QU'EST CE QUE LE PAYSAGE ? – une définition

PAÏSAGE, s. m.

Aspect d'un pays, le territoire qui s'estend jusqu'ou la veuë peut porter. Les bois, les collines & les rivières font les beaux païsages.

Dictionnaire universel de Furetière, 1670

PAYSAGE, n. m.

Partie d'un pays que la nature présente à un observateur.

Le Robert, 2021

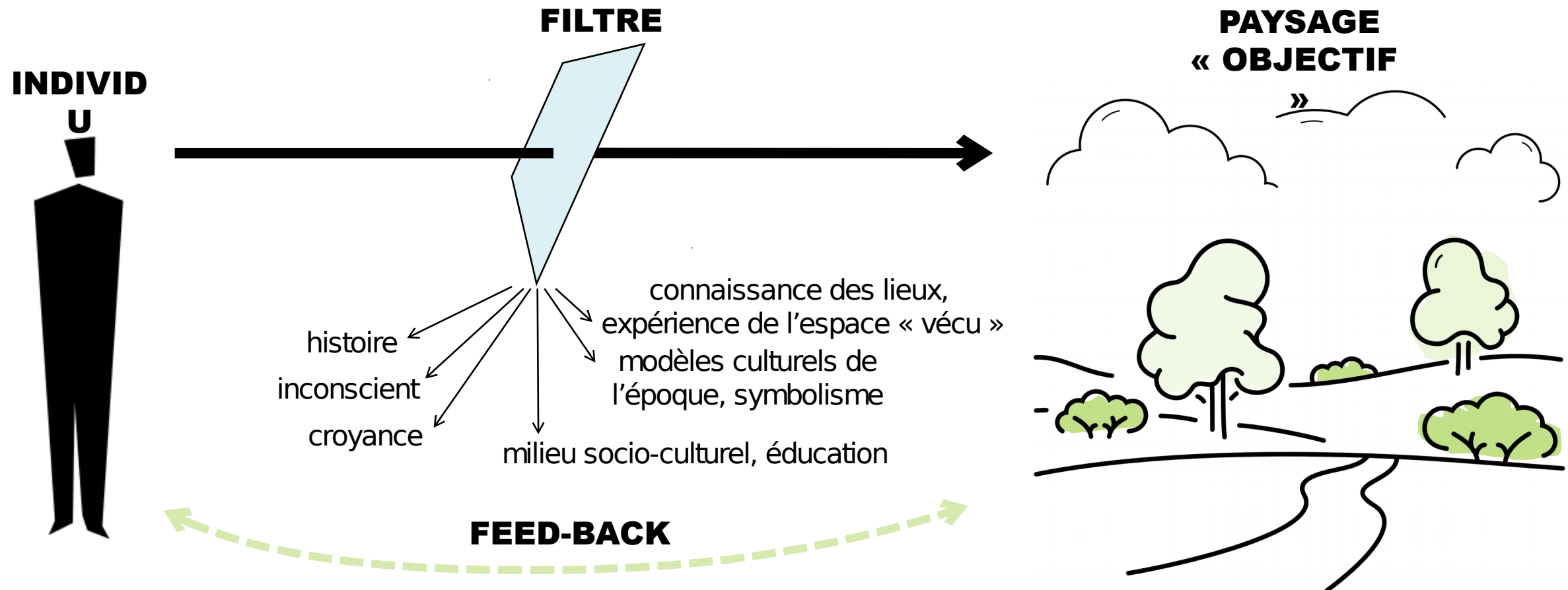


QU'EST CE QUE LE PAYSAGE ? – une définition

Partie de **territoire** telle que **perçue** par les populations, dont le caractère résulte de **l'action de facteurs naturels et/ou humains** et de leurs **interrelations**

Convention Européenne du Paysage, Florence, 2000

QU'EST CE QUE LE PAYSAGE ? - une définition



QU'EST CE QUE LE PAYSAGE ? – une définition

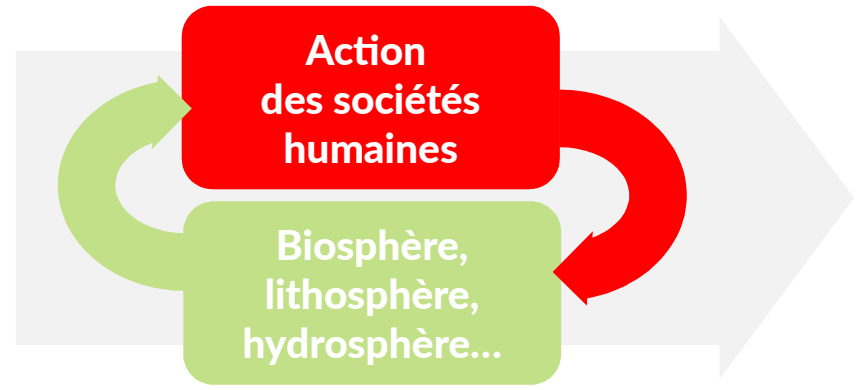
Imbrication de composantes naturelles et d'actions humaine...



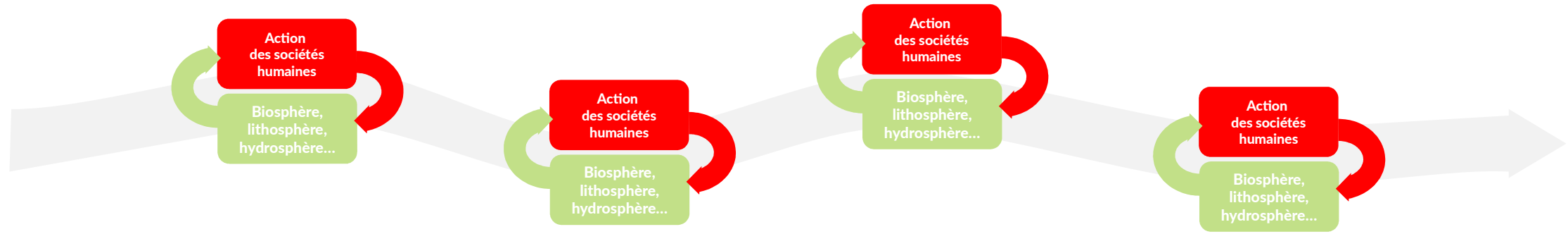
...qui interagissent...



... de façon dynamique...



... mais non linéaire dans le temps



2 – LE PLAN DE PAYSAGE

SÉMINAIRE TRAME VERTE ET BLEUE

11/03/2021

PLAN DE PAYSAGE – la démarche

UN OUTIL AU SERVICE DES ÉLUS

Un Plan de Paysage se veut être un outil permettant d'appréhender l'évolution des paysages dans le temps et de définir le cadre de cette évolution.



MINISTÈRE
DE LA TRANSITION
ÉCOLOGIQUE

*Liberté
Égalité
Fraternité*



CAP Nord Martinique
Communauté d'Agglomération du Pays Nord Martinique

30 000€



ÉTAT



COLLECTIVITÉ

LE PLAN DE PAYSAGE PERMET :

- **d'impliquer les citoyens** dans un projet de territoire;
- **de renforcer l'attractivité** du territoire;
- **d'améliorer** le cadre de vie.

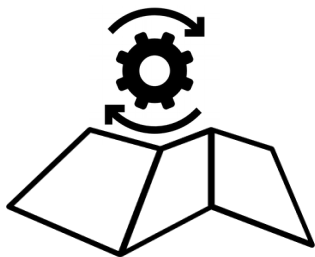
PLAN DE PAYSAGE – les étapes



- Un état des lieux du paysage analyse des caractéristiques du paysage et des dynamiques en cours : identification des forces, des faiblesses, des risques et des atouts du territoire en matière de paysage, identification des dynamiques paysagères (facteurs d'évolution), identification des attentes de chacun (acteurs socioéconomiques, habitants, élus, etc.).
- Une définition des enjeux paysagers du territoire.



- La formulation des objectifs de qualité paysagère, devant être spatialisés.



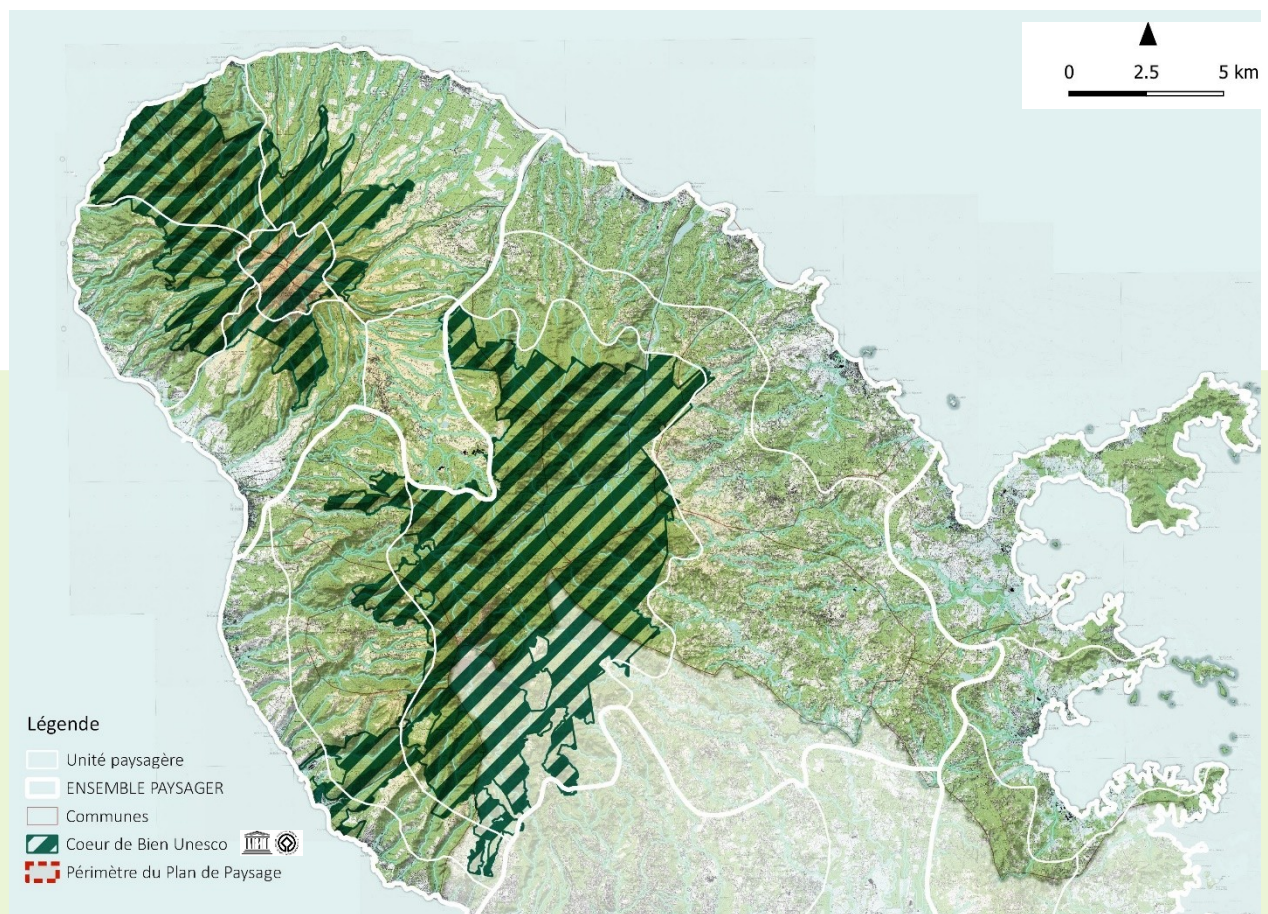
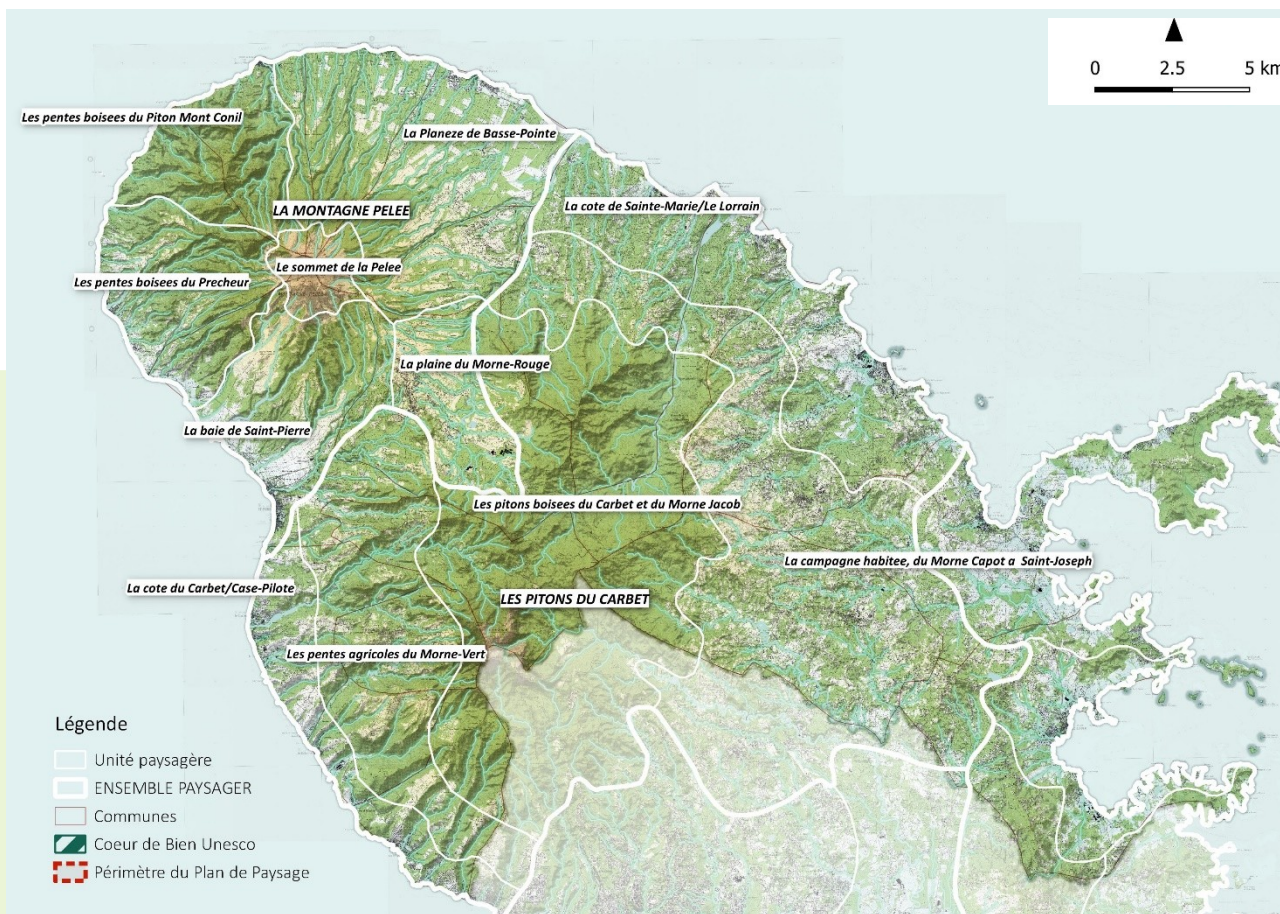
- Des propositions d'une stratégie et d'actions concrètes à engager à court, moyen et long termes permettant de répondre aux objectifs de qualité paysagère.
- Mise en œuvre et animation des actions ou dispositions (spécifiques ou thématiques) : traductions réglementaires, opérationnelles, pédagogiques, etc.

PLAN DE PAYSAGE – le contexte

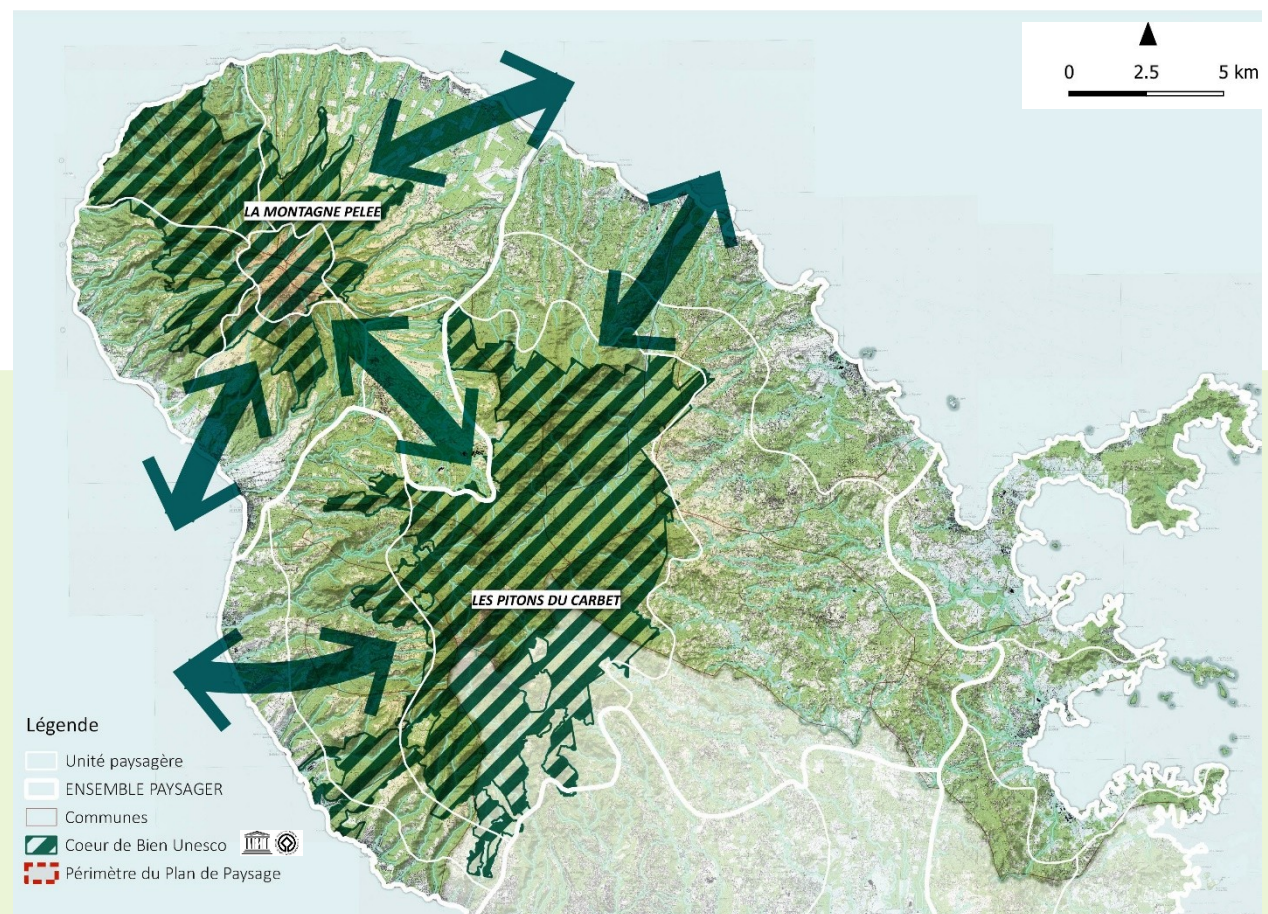
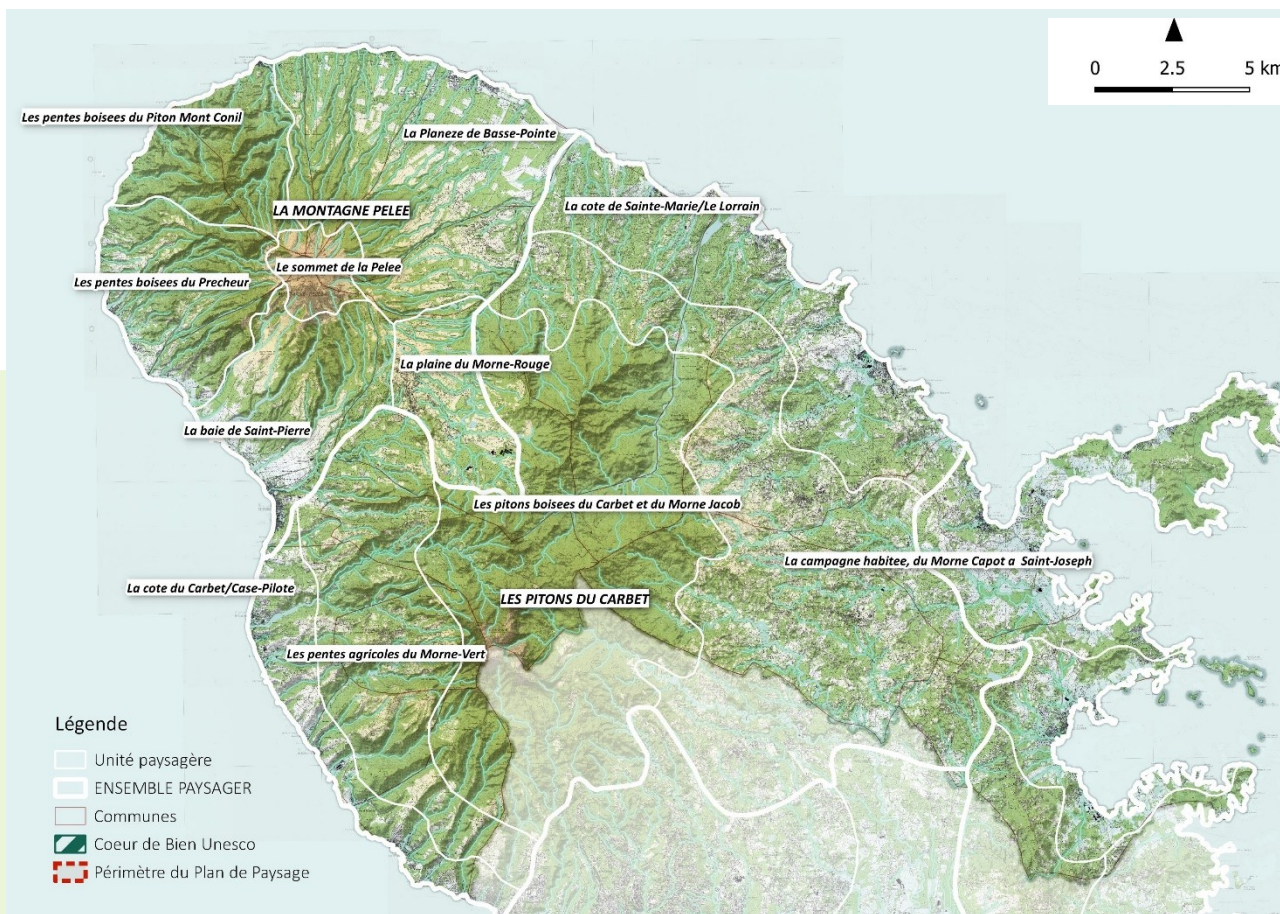
CANDIDATURE DES VOLCANS ET FORÊTS DE LA MONTAGNE PELÉE ET DES PITONS DU NORD DE LA MARTINIQUE AU PATRIMOINE MONDIAL DE L'UNESCO



PLAN DE PAYSAGE – le périmètre choisi

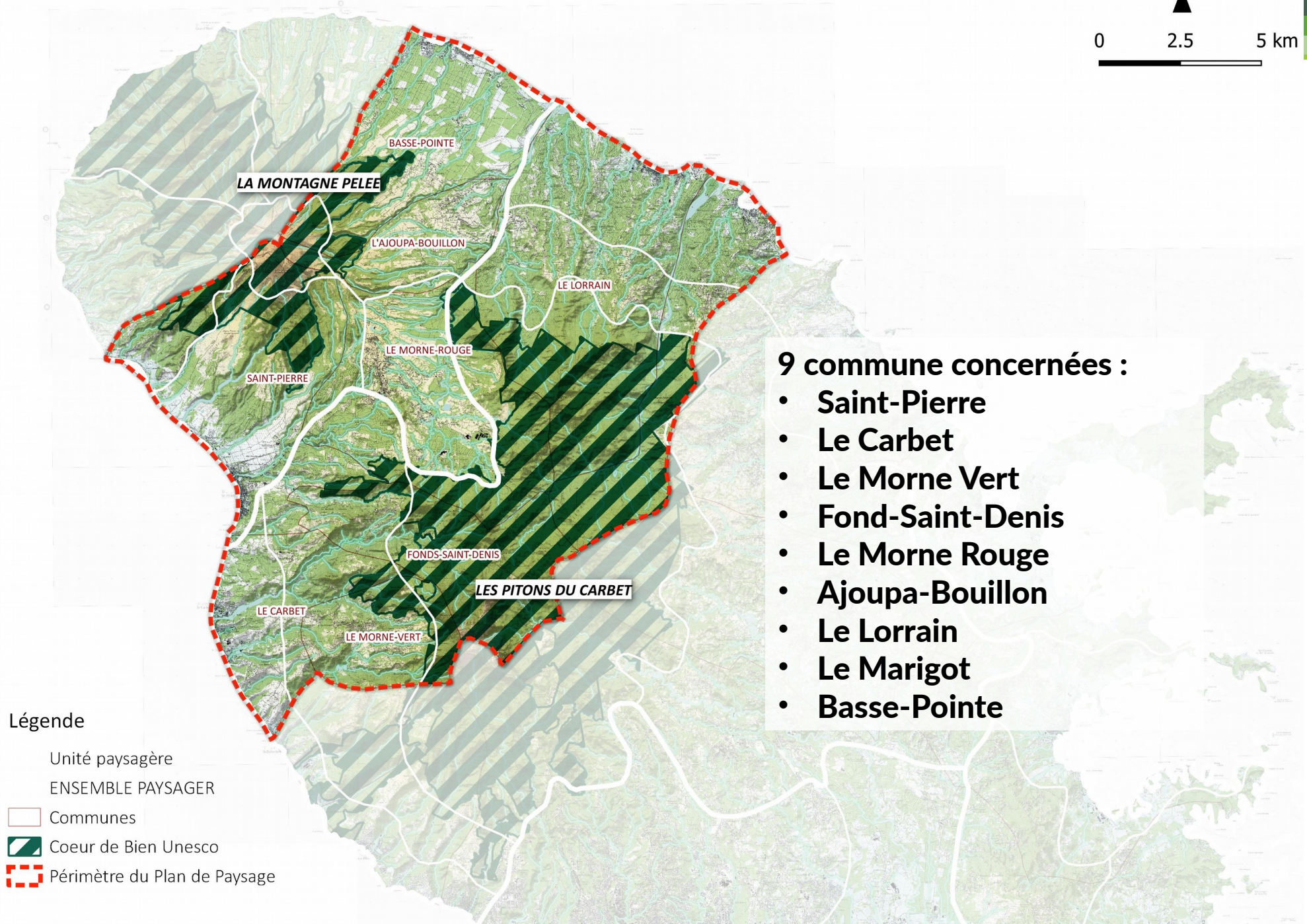


PLAN DE PAYSAGE – le périmètre choisi





PLAN DE PAYSAGE - le périmètre choisi



MERCI DE VOTRE ATTENTION

SÉMINAIRE TRAME VERTE ET BLEUE

PLAN DE PAYSAGE

sur le transect de la Montagne Pelée et des Pitons du Carbet