

Une trame verte et bleue au service des habitants

Exemple du Morne Lavaleur au Saint-Esprit

SEMINAIRE TRAME VERTE ET BLEUE

BOUCHER Tatiana - Paysagiste chargée d'études

SÉMINAIRE & ATELIER :
QUELLE TRAME VERTE
ET BLEUE DANS
LES DOCUMENTS
D'URBANISME ?

Séminaire / Atelier DEAL – Trame Verte et Bleue – 11 mars 2021 – Le MORNE-ROUGE

Le Morne Lavaleur, un écrin de verdure au contact du bourg intégralement classé en zone urbaine constructible



Un quartier

- localisé en continuité Est du bourg du Saint-Esprit,
- important avec près de 120 hectares,
- attractif par son cadre de vie verdoyant.

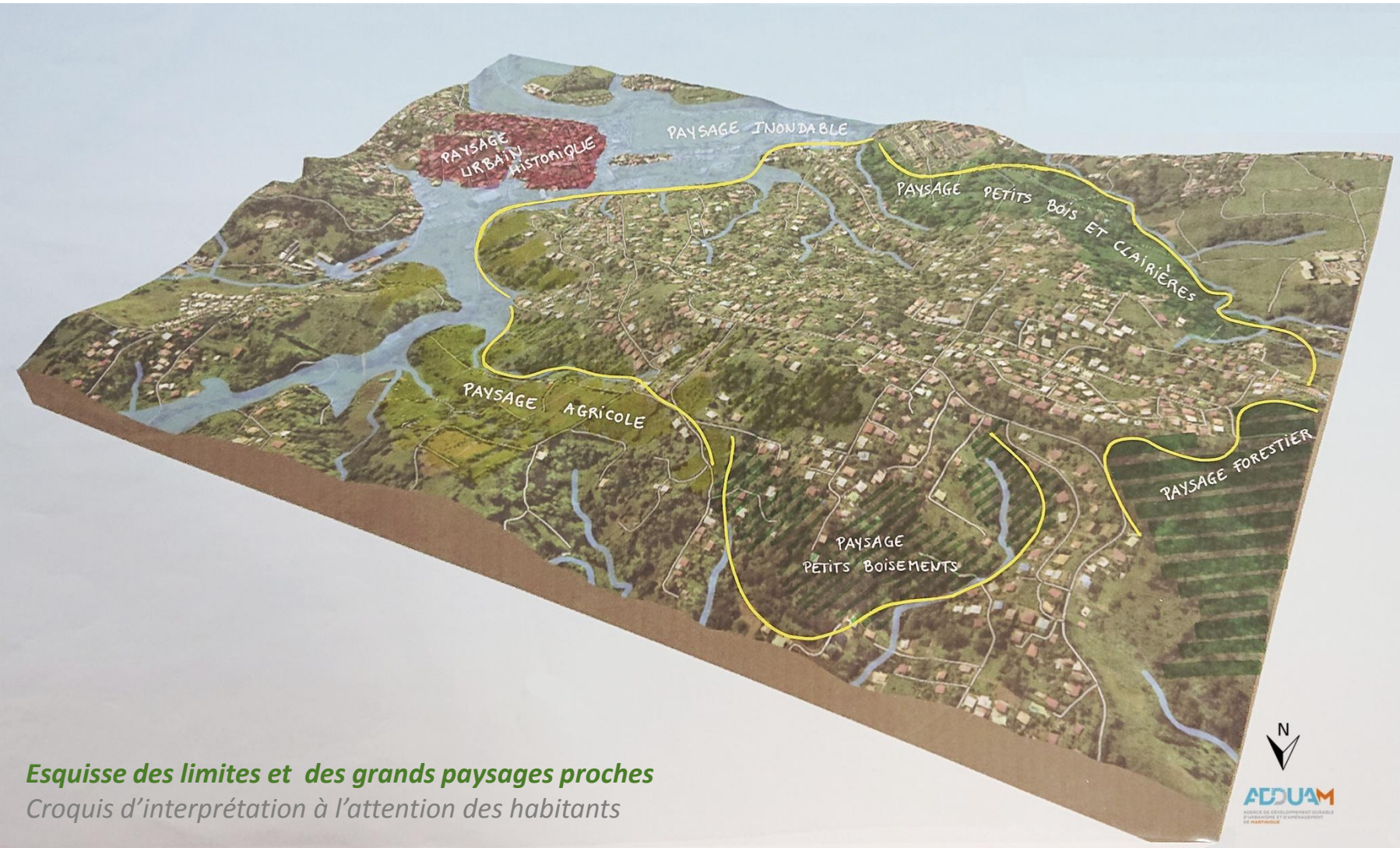
Dans le 1^{er} PLU approuvé 2010, des protections paysagères avaient été instaurées mais mal comprises par les habitants.

Il convenait de trouver des solutions adaptées pour que :

- les habitants puissent concrétiser leurs projets,
- les caractéristiques paysagères du quartier soient préservées.

La définition des limites paysagères du quartier

11/03/2021



*Esquisse des limites et des grands paysages proches
Croquis d'interprétation à l'attention des habitants*

Morne Lavaleur présente des limites bien identifiables qui en font aujourd'hui un quartier avec ses spécificités propres.

Tu habites au Morne Lavaleur.
Où s'arrêtent les limites du quartier?



Le sentiment d'appartenance et la reconnaissance des limites paysagères comme préalable au travail

11/03/2021

La remise en cause des protections

Certaines parcelles :

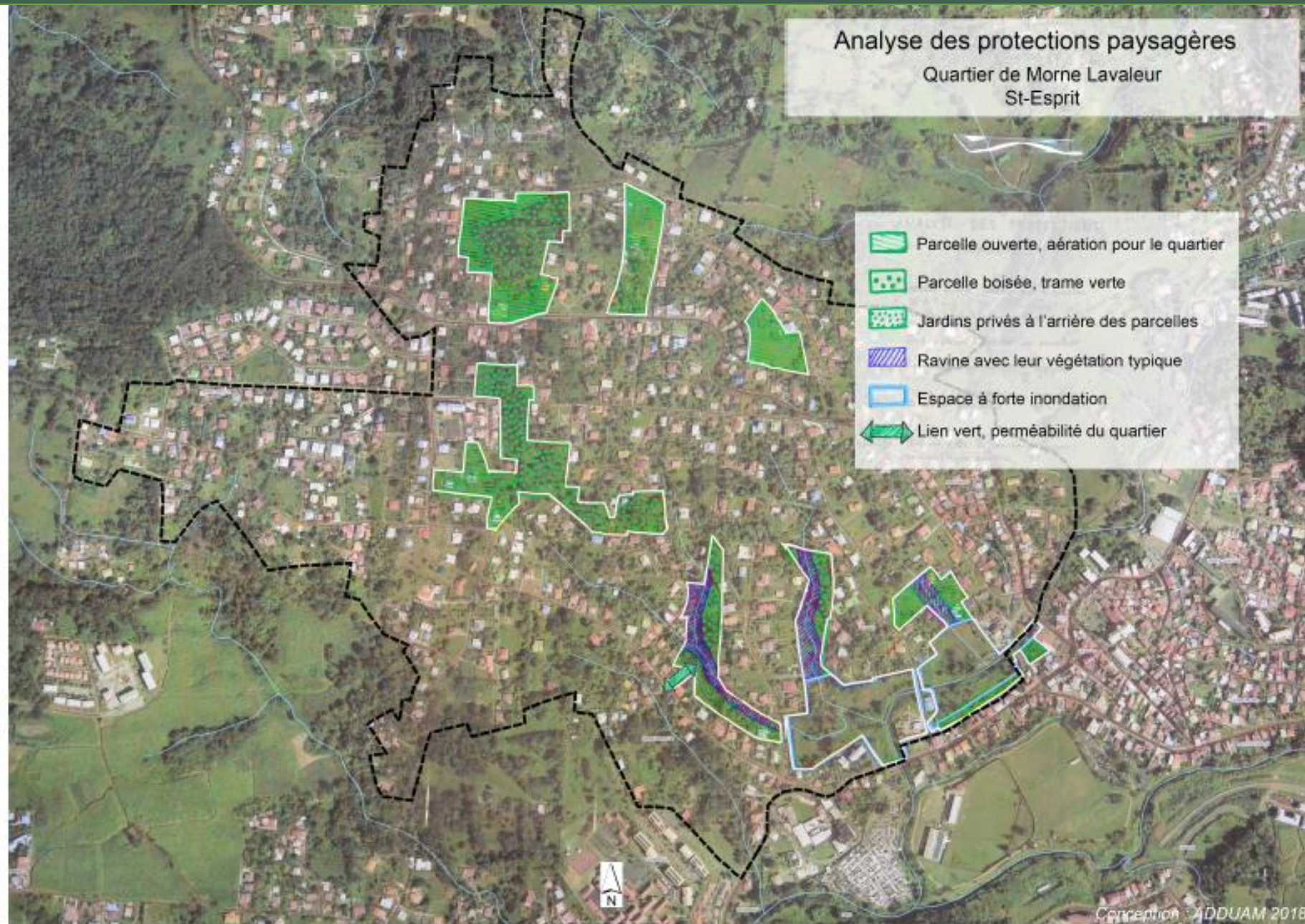
- **présentent des constructions** (disparition de la trame paysagère),

- **ne possèdent pas d'éléments paysagers significatifs** (arbres anciens, bosquets, jardins créoles...),

- **n'ont pas de valeurs paysagères** (motifs historiques, culturels, écologiques...),

- **n'ont pas de rôle paysager fort** (aération, perception, embellissement..),

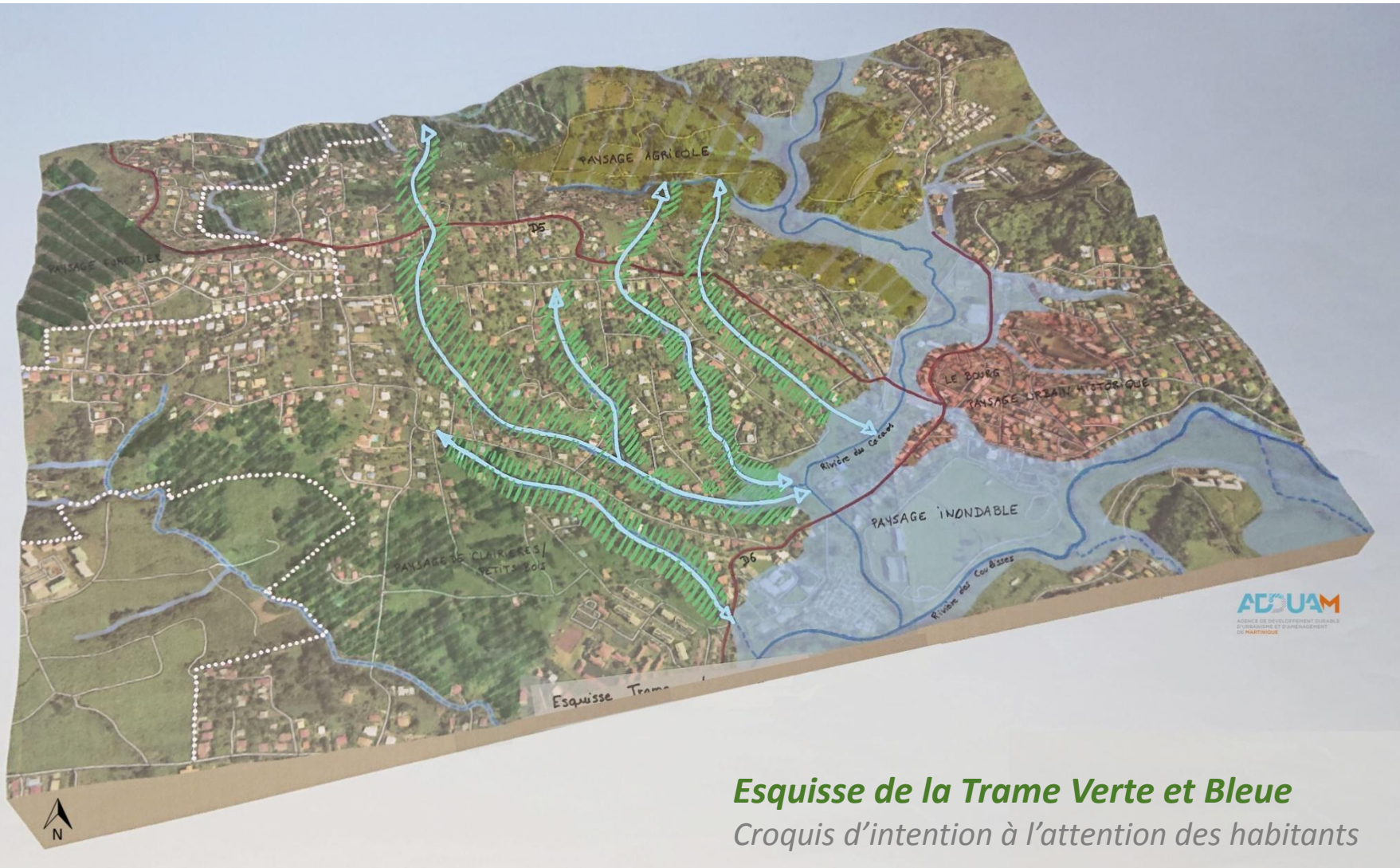
- **ne présentent pas de limites cohérentes** (ravine protégée seulement d'un seul côté).



Sans continuité entre elles, les protections ne constituent pas une Trame Verte et Bleue cohérente mais forment plutôt des îlots.

Vers une nouvelle Trame Verte et Bleue

11/03/2021



Esquisse de la Trame Verte et Bleue

Croquis d'intention à l'attention des habitants

L'évolution des protections paysagères selon deux angles :

- **une nouvelle approche de la protection :**

- une suppression totale de la protection pour certains secteurs,
- des limites à réajuster,
- une nouvelle proposition de zonage dessinant une Trame Verte et Bleue cohérente.

- **au regard des possibilités de construire :**

- trouver une solution plus juste pour tous les propriétaires.
- redéfinir des règles comprises de tous.

Une large concertation menée avec les habitants

11/03/2021

L' ADDUAM a proposé à la municipalité de co-construire le développement de ce quartier avec les riverains.



Atelier thématique « Environnement Paysage »
avec les habitants le 16 mars 2018

Quels sont les
éléments
paysagers qui
donnent de la
qualité à ton
cadre de vie?



Ravines, jardins créoles,
points de vue, petits
bois, rivières, arbres
fruitiers, relief, haies...



Partage sur la qualité du cadre de vie du quartier

En associant le paysage à la construction de la TVB, on favorise les liens entre les habitants et la biodiversité

La TVB comme cadre de vie et paysage quotidien

11/03/2021



Des fonds de jardins aménagés apportent un caractère verdoyant à l'entrée de ville par la RD5.

L'identification des qualités paysagères

- **la richesse végétale** : bosquets, boisements, végétation de ravines, jardins créoles...participent à la diversité végétale.
- **la qualité des ambiances** : les jardins offrent des ambiances colorées et fleuries au quartier.



La TVB comme cadre de vie et paysage quotidien

11/03/2021



Regards d'habitants

Cône de vue depuis le quartier de Morne Lavaleur

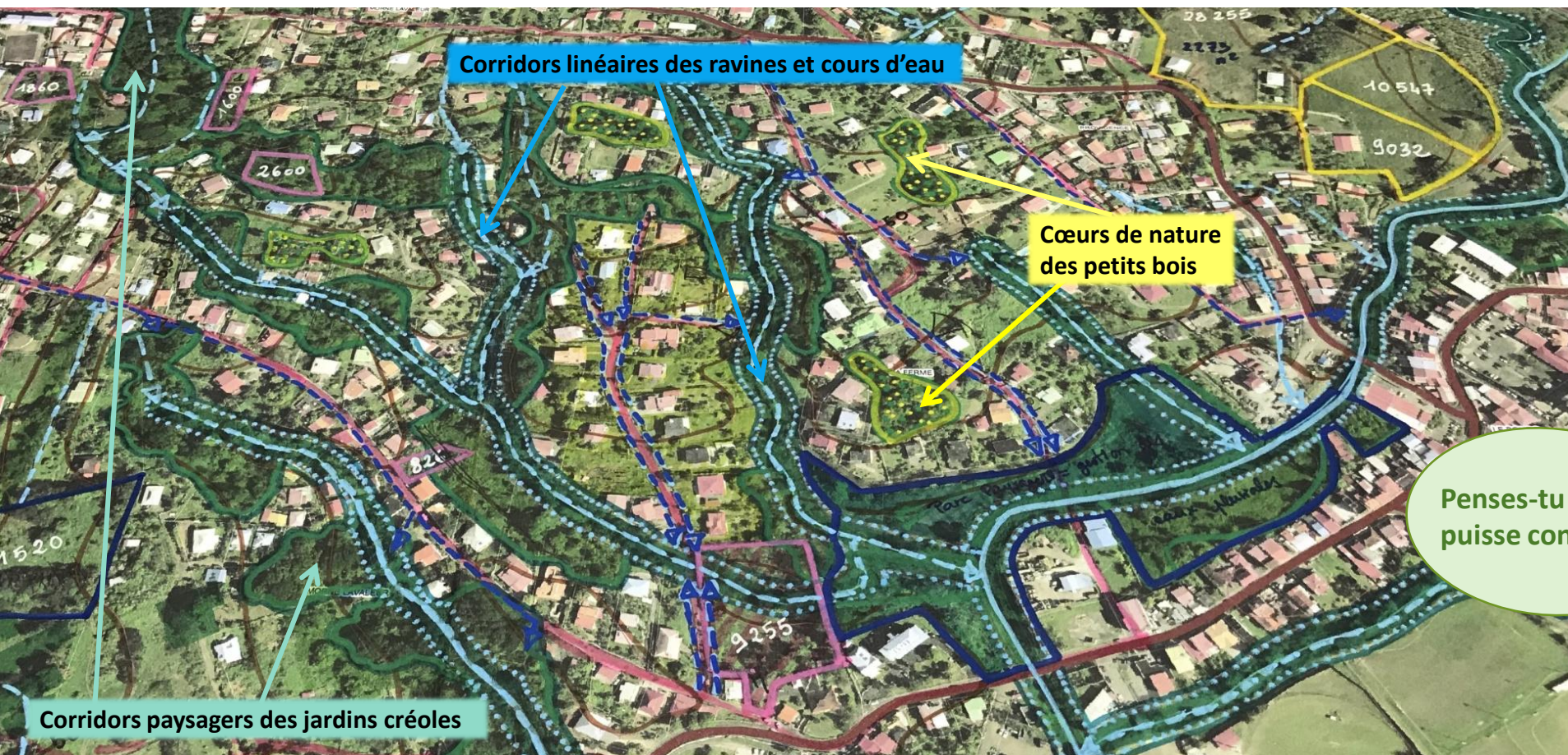
L'identification des qualités paysagères

- **l'intérêt du relief** : ce morne aux pentes douces offre un choix d'implantation étagée pour l'habitat.
- **la multiplicité des vues** : depuis ce quartier, les habitants profitent de nombreuses vues sur le bourg et les paysages lointains.



Pédagogie du projet et sensibilisation des habitants

11/03/2021



Chaque habitant, ayant manifesté son intérêt, a été rencontré afin de comprendre son besoin et son projet.

Penses-tu que je puisse construire ?

Oui, mais pas n'importe où, ni n'importe comment!



Esquisse de la Trame Verte et Bleue - Croquis d'interprétation à l'attention des habitants

Des permanences en mairie pour écouter chaque habitant et leur expliquer les évolutions souhaitées

La philosophie générale : assurer un développement harmonieux du quartier tout en mettant en valeur la Trame Verte et Bleue

Créer une Trame Verte avec les habitants



Je me repose à l'ombre de mes grands Mahoganys...

C'est quoi pour toi la Trame Verte et Bleue?
Quels services rend-elle?



C'est le petit bois où je jouais enfant...



Mon potager se situe le long de la ravine...



Animaux, fleurs, pollinisation... Je suis pour la nature en ville...



Les haies me donnent de l'intimité...






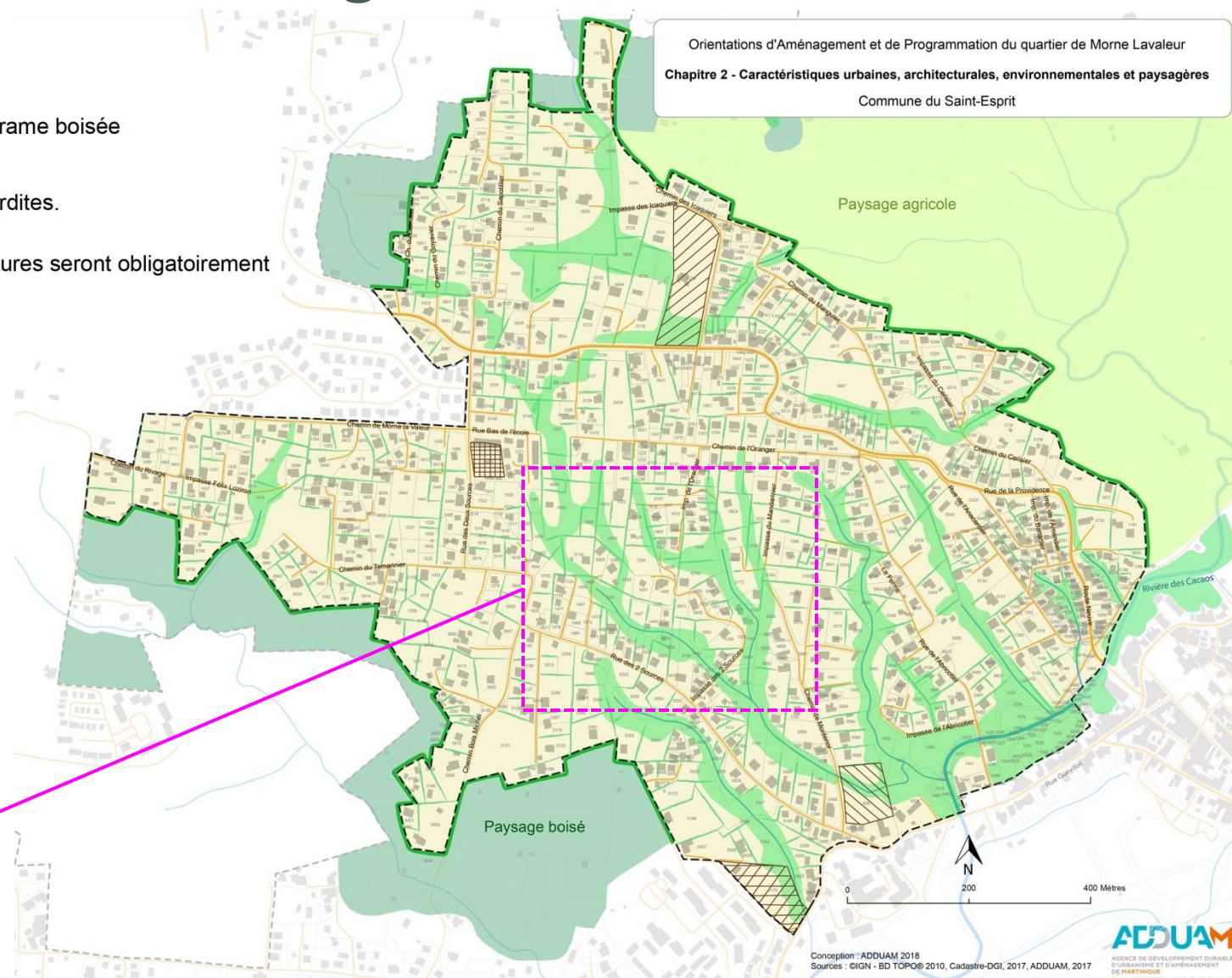
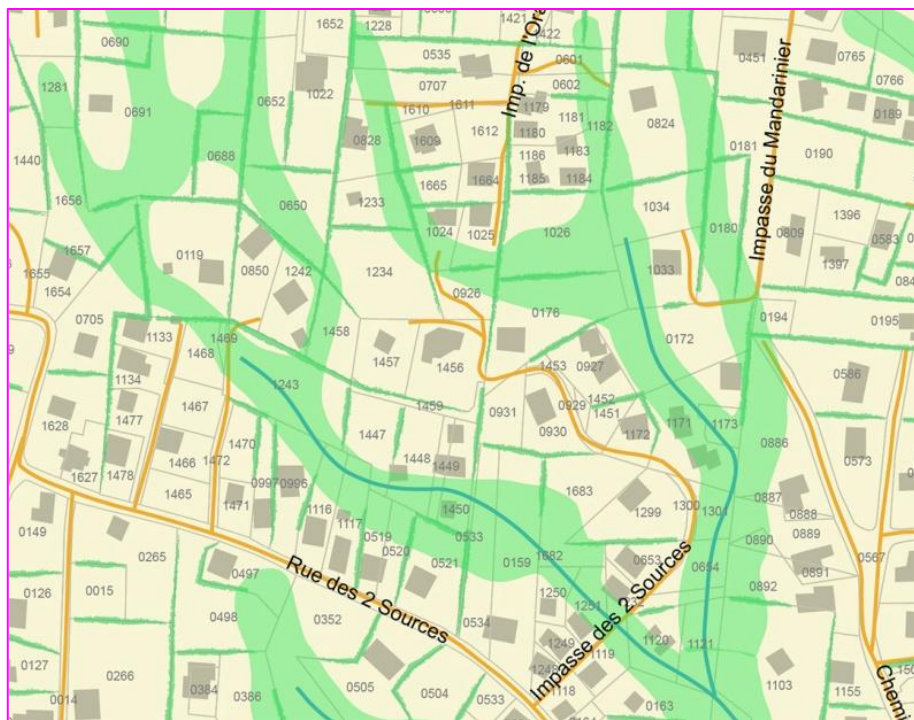
Des visites de terrain avec les habitants pour affiner leurs visions de la Trame Verte et Bleue

Chaque projet a été étudié au regard des caractères environnementaux et paysagers

Une orientation sectorielle d'aménagement

Qualité environnementale et paysagère :

-  Limite d'urbanisation pour respecter l'écrin paysager du quartier entre trame boisée et espace agricole
-  Protection de la Trame Verte, corridors écologiques. Constructions interdites.
-  Maillage végétal délimitant le parcellaire à maintenir. Les nouvelles clôtures seront obligatoirement perméables. L'emploi des végétaux locaux est obligatoire.



Redéfinir des règles comprises de tous : **Préserver la qualité des ambiances du quartier**

Une orientation sectorielle d'aménagement

Emprise au sol et protection des jardins créoles :

Superficie totale de la parcelle	Surface de jardins minimale à conserver	Surface restante après déduction de la surface de jardin	Surface de plancher maximale des constructions en %	Surface de plancher maximale des constructions en m ²
0 à 1000 m ²	30 %	Inférieure à 200 m ²	100 %	Jusqu'à 200 m ²
		200 à 399 m ²	50 %	100 à 199.5 m ²
		400 à 600 m ²	30%	120 à 180 m ²
1001 à 2000 m ²	40%	601 à 720 m ²	25%	150 m ² à 180 m ²
		721 à 1200 m ²	20%	156 m ² à 240 m ²
2000 à 5000 m ²	55%	900 à 1200 m ²	20%	180 m ² à 240 m ²
		1201 à 1900 m ²	15%	180 m ² à 285 m ²
		1901 à 2750 m ²	10 %	190 m ² à 275 m ²
5000 à 8999 m ²	70%	1500 à 2700 m ²	10%	175 m ² à 270 m ²
9000 à 14100 m ²	70%	2700 m ² à 4230 m ²	7%	189 m ² à 296 m ²

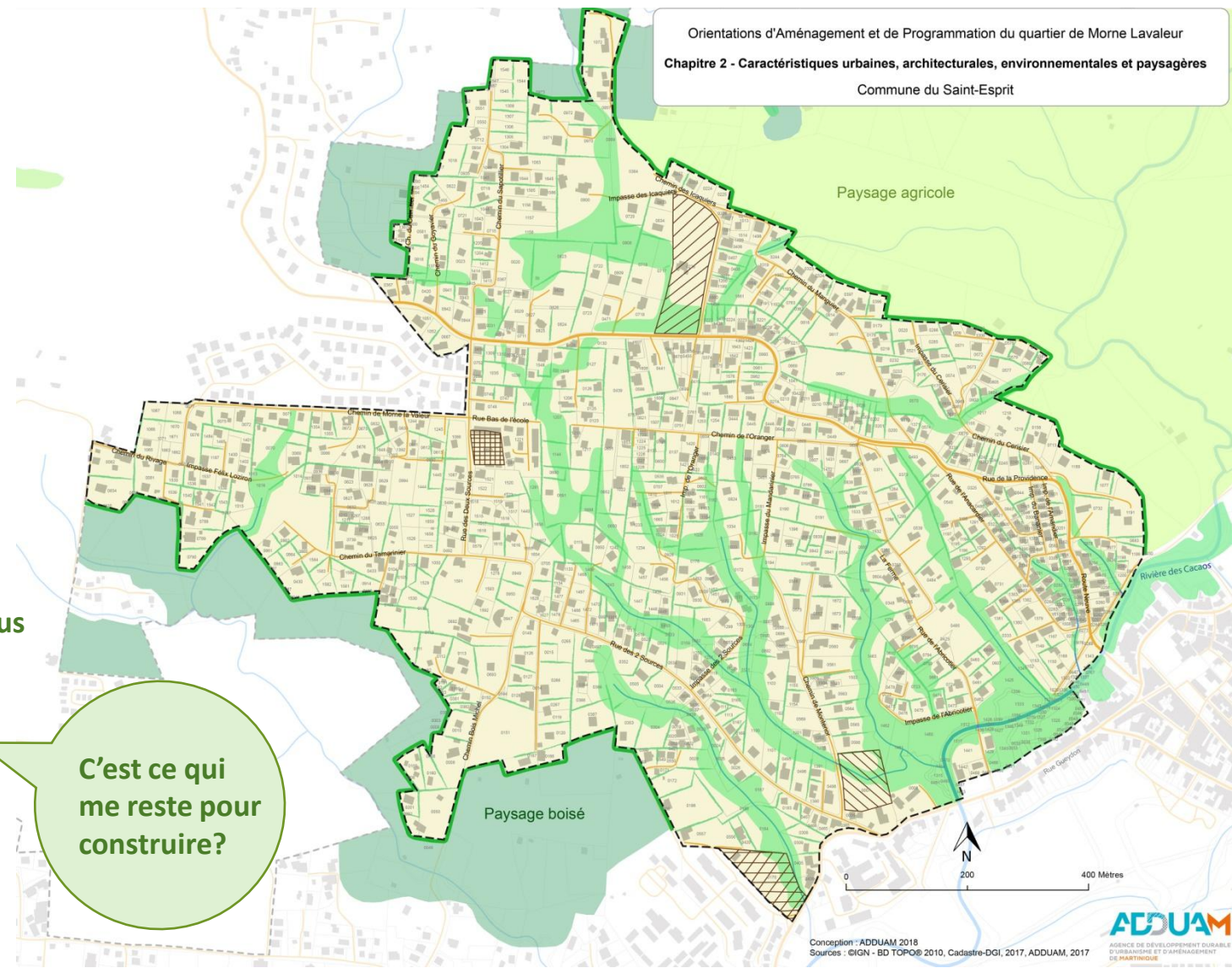
Génial!
j'aime tant
mon jardin...



Plus le terrain est grand, plus la surface en jardin est grande et plus la constructibilité est faible.








C'est ce qui me reste pour construire?



Redéfinir des règles comprises de tous : Encadrer le développement du quartier

Une orientation sectorielle d'aménagement



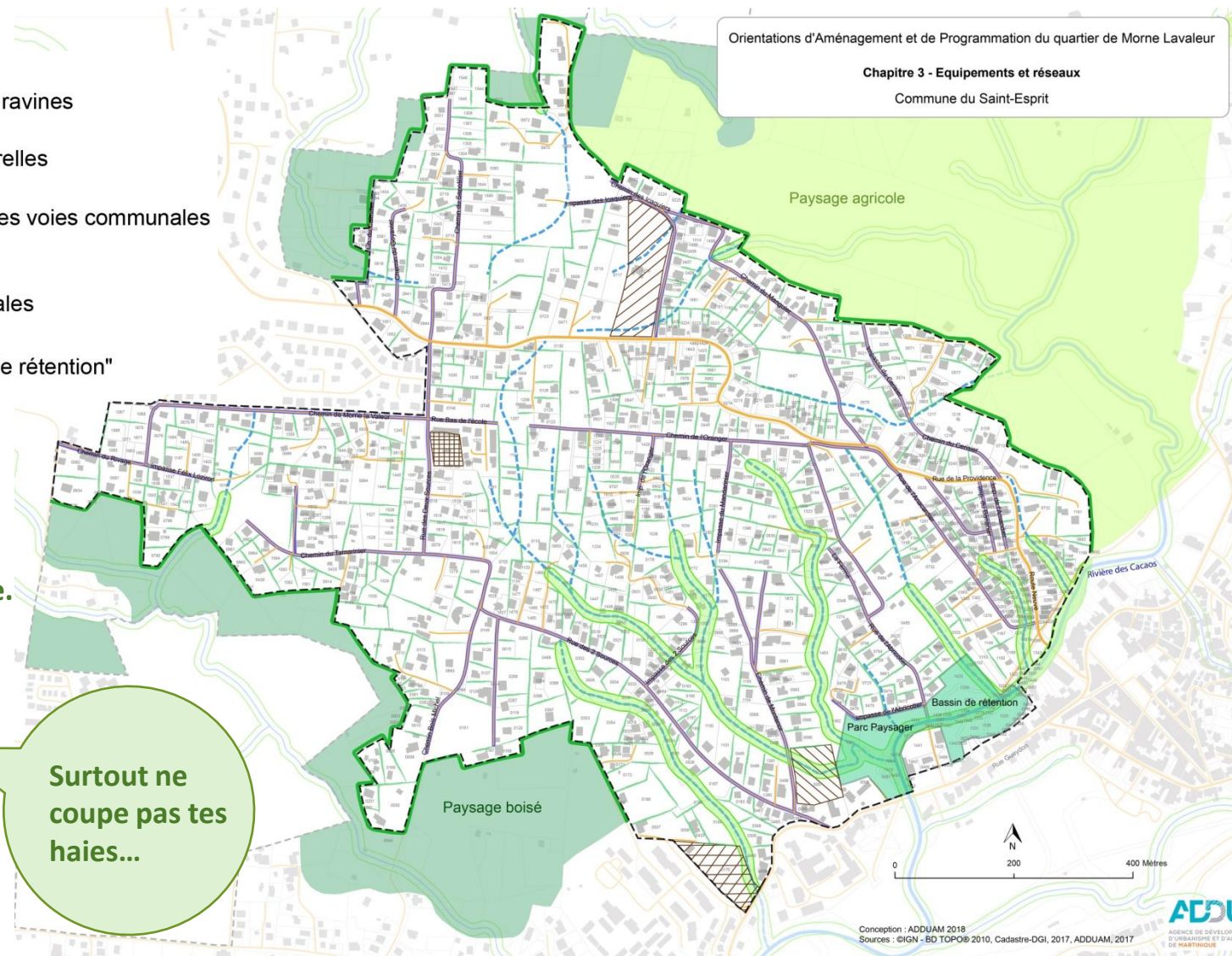
-  Protection stricte des cours d'eau, des ravines
-  Gestion de l'eau selon les pentes naturelles
-  Entretien des fossés drainant le long des voies communales
-  Maillage végétal existant à maintenir pour assurer la gestion des eaux pluviales
-  Création d'un parc paysager, "bassin de rétention"

Comment résoudre les problèmes d'inondation?

Un travail fin pour une infiltration maximale des eaux pluviales à la parcelle.



Surtout ne coupe pas tes haies...



Redéfinir des règles comprises de tous : **Gérer la dynamique des eaux pluviales**

La nouvelle Trame Verte et Bleue du Morne Lavaleur : une démarche importante de conviction et de mobilisation

Fabriquer un savoir sur la TVB et une reconnaissance commune



Pour affirmer une protection partagée



Pour obtenir une meilleure implication des habitants
dans la gestion de la TVB



Une soixantaine d'habitants mobilisés



20 hectares de Trame Verte et Bleue protégée

Le caractère paysager du quartier conservé