



**PRÉFET
DE LA
MARTINIQUE**

*Liberté
Égalité
Fraternité*



LES CHAUVES SOURIS

*Seuls mammifères indigènes terrestres
de la Martinique*

© Gérard Issartel

Sommaire

1. Les chauves souris

- a. Quelques chiffres
- b. État de conservation et protection
- c. Comportement alimentaire
- d. Services rendus
- e. Quels risques pour les hommes ?
- f. Mais aussi...

2. Les menaces qui pèsent sur les chauves souris

- a. Types d'atteintes
- b. Exemple 1 : Toiture habitations personnelles
- c. Exemple 2 : Construction
- d. Exemple 3 : Éclairage et pollution lumineuse
- e. Exemple 4 : Parcs éoliens



Acteur phare local :
Gestion du groupe chiroptères,
comptage des gîtes, sensibilisation/médiation
→ le Parc Naturel Régional



Soutien de la SFEPM



1. Les chauves souris de Martinique



© Gérard Issartel

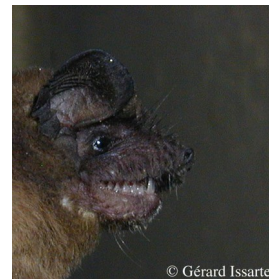
Quelques chiffres : 11 espèces présentes en Martinique

→ une espèce endémique stricte : le murin de la Martinique

1. Les chauves souris



© Gérard Issartel





Quelques chiffres

Les chauves souris existent depuis **plus de 50 millions d'années sur Terre** (la première espèce du genre Homo est apparue il y a 2 ,8 millions d'années)

1411 espèces dans le monde, soit **20 % des espèces de mammifères présentes sur la planète**, dont 174 en France (107 en Guyane, 55 en métropole, 14 en Guadeloupe, 11 en Martinique...certaines sont sur plusieurs territoires!)

Seul mammifère à pratiquer le **vol actif**

47 gîtes inventoriés, à des fréquences variables selon l'intérêt et la facilité d'accès, par la SFEPM et le PNRM dont **7 gîtes à plus de 10 000 individus** et 9 gîtes à plus de 150 individus et seulement **3 gîtes pour le murin de la Martinique** (Beauséjour, Fond Manoël et Fond cérémaux) connus, aucun gîte recensé pour la sturnire et l'ardops

→ *Nécessité d'études de connaissances sur ce groupe, notamment pour estimer les populations des différentes espèces*

État de conservation



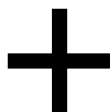
Nouvel arrêté ministériel du 17 janvier 2018, modifié le 19 juin 2020



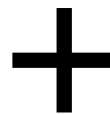
1. Les chauves souris



Espèces protégées



Habitats protégés

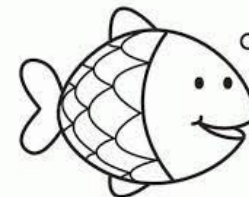
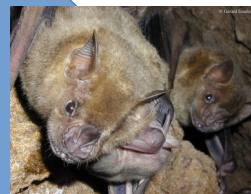


Perturbation intentionnelle interdite

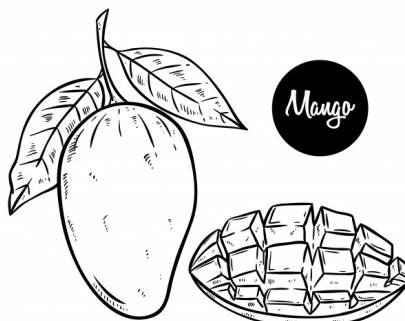
Comportement alimentaire



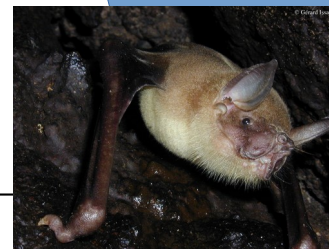
Fruits



Insectes



Poissons



Services rendus



En moyenne 500
moustiques par nuit
mangés par 1 molasse
commun!



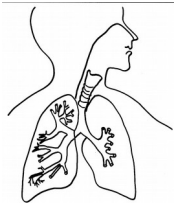
Pollinisation des
Espèces végétales



Guano
= engrais naturel



Quels risques pour l'homme ?



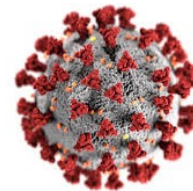
Histoplasmose ?
→ espaces fermés
Avec grosses colonies



Rage ?
→ pas en Martinique



Covid-19 ?
→ non et
pas en Martinique



Source : https://www.sfepm.org/sites/default/files/inline-files/SFEPM_QR_COVID-19_DOM-COM_chauve-souris_0.pdf

Mais aussi...



Sé soursori-a pa
ka pann an chivé'w



Les chauves souris se repèrent la nuit en émettant des cris. La performance de leur sonar leur permet de capturer des moustiques en plein vol et d'éviter nos cheveux !

Solsouri Martinik
Pa ka sisé san



Sur plus de 1400 espèces dans le monde, seules trois espèces de chauves souris se nourrissent de sang

Elles vivent en Amérique du Sud et ne sont pas présentes en Martinique

Andan an lanmé,
sé soursori-a ka
Fé an sel yich



Ce ne sont pas des rongeurs ! Avec 1 petit par an et par femelle, le taux d'accroissement d'une colonie de chauves souris est très lent !

Parc éolien		Eclairage	
Ouvrage d'art		Agriculture	
Construction et réhabilitation de bâtiments		Mise en sécurité des grottes et falaises	
Exploitation des forêts et gestion des haies		Projet routier	
Création de sentiers de randonnées		Carrière	

2. Les menaces sur les chauves souris

Quels types de menaces ?

4 exemples présentées ce jour



Aménagements perturbant des corridors de vol

Destructions d'espèces (mortalité directe)

Utilisation des produits phytosanitaires

Perturbation du cycle de vie

Urbanisation, déforestation de zones naturelles

Dérangement

Aménagements ou réhabilitations au niveau des gîtes

Destruction des zones d'alimentation (domaine vital)

Destructions des gîtes (habitats : Zones de repos)

Habitations : zone de repos mineure (20aine d'individus)

Où ?

Au niveau des zones de repos / zone urbanisée
proche des zones naturelles

Quel impact ?

Destruction d'un habitat

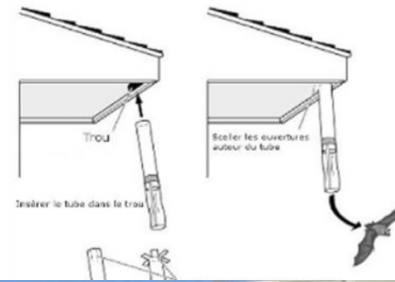
Quelles
solutions ?

Si peu de chauves souris et que la cohabitation
n'est pas envisageable, méthode douce :

- système anti-retour pour les faire sortir
- bouchage des accès
- mise en place d'un gîte de substitution

→ Appel à des sociétés privées spécialisées

2. Les menaces



Construction / réhabilitation Gîtes majeurs et zone de reproduction



Où ?

Au niveau des zones de repos et de reproduction

Quel impact ?

Perturbation ou destruction d'un habitat (interdit par la loi)

Quelles solutions ?

1) Vérifier si la cohabitation est possible (ex : La Galéria)
2) Si dérangement ou destruction, possibilité de dérogation sous conditions :

- pas d'autres solutions alternatives
- justification de l'intérêt public majeur
- justification du maintien de l'état de conservation de la population
- Précisions des mesures ERC (Eviter-Réduire-Compenser)





Parc éolien

Où ?

Sur les couloirs de vol et au niveau des zones d'alimentation

Quel impact ?

Collision ou barotraumatismes

Quelles solutions ?

Choix des zones d'implantation (pas à proximité de gîtes/forêts)

Bridage (arrêt) des éoliennes au moment des sorties (période horaire/vent/saison)

→ stage en cours PNRM/DEAL sur la mortalité





Eclairage et Pollution lumineuse

Où ?

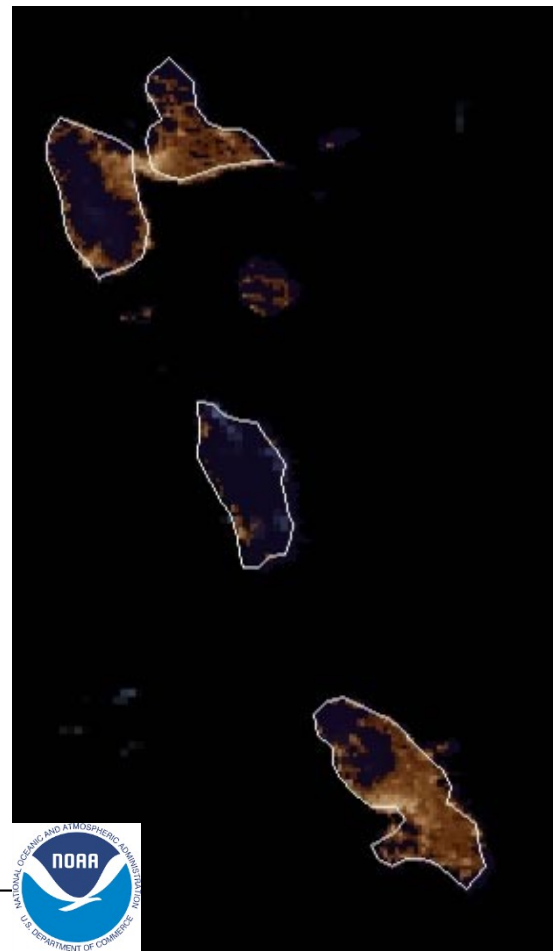
Sur les couloirs de vol et au niveau des zones d'alimentation

Quel impact ?

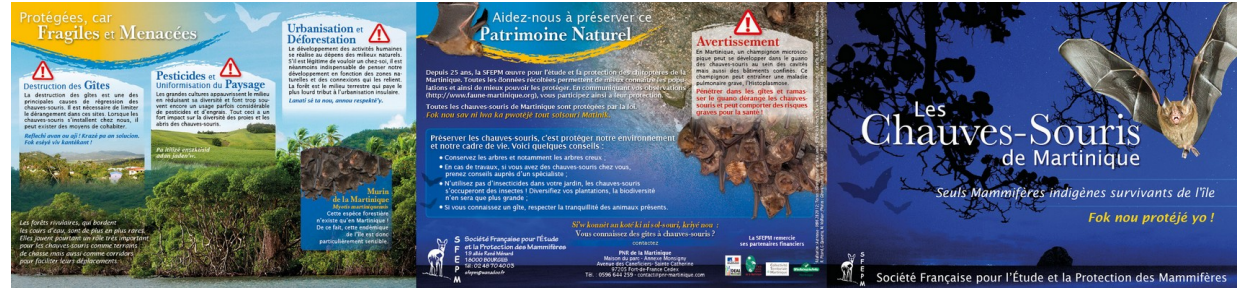
Perturbation du cycle de vie (jour/nuit)
Dérangement
Attirées en zones urbaines

Quelles solutions ?

Eteindre les lumières dès que possible !
Longueur d'onde et type d'éclairage



Communication



1) Plaquette du PNRM/ SFPEM

2) Exposition itinérante du PNRM à disposition

3) Site internet de la DEAL Martinique :

<http://www.martinique.developpement-durable.gouv.fr/chauves-souris-chiropteres-a1434.html>

4) **A venir** : Guide pour la prise en compte des chiroptères dans les aménagements

